

新型コロナウイルス感染症への対策と 市民の皆様、事業者の皆様へのお願い

令和4年3月4日

八 戸 市

八戸市の感染防止対策について ①

第15回八戸市新型コロナウイルス感染症対策本部会議決定

- ① 市所管施設等の休館・使用中止
- ② 市主催イベント・行事の中止・延期
- ③ 市立小・中学校での部活動の禁止

⇒ 3月21日（月・祝）まで延長

八戸市の感染防止対策について ②

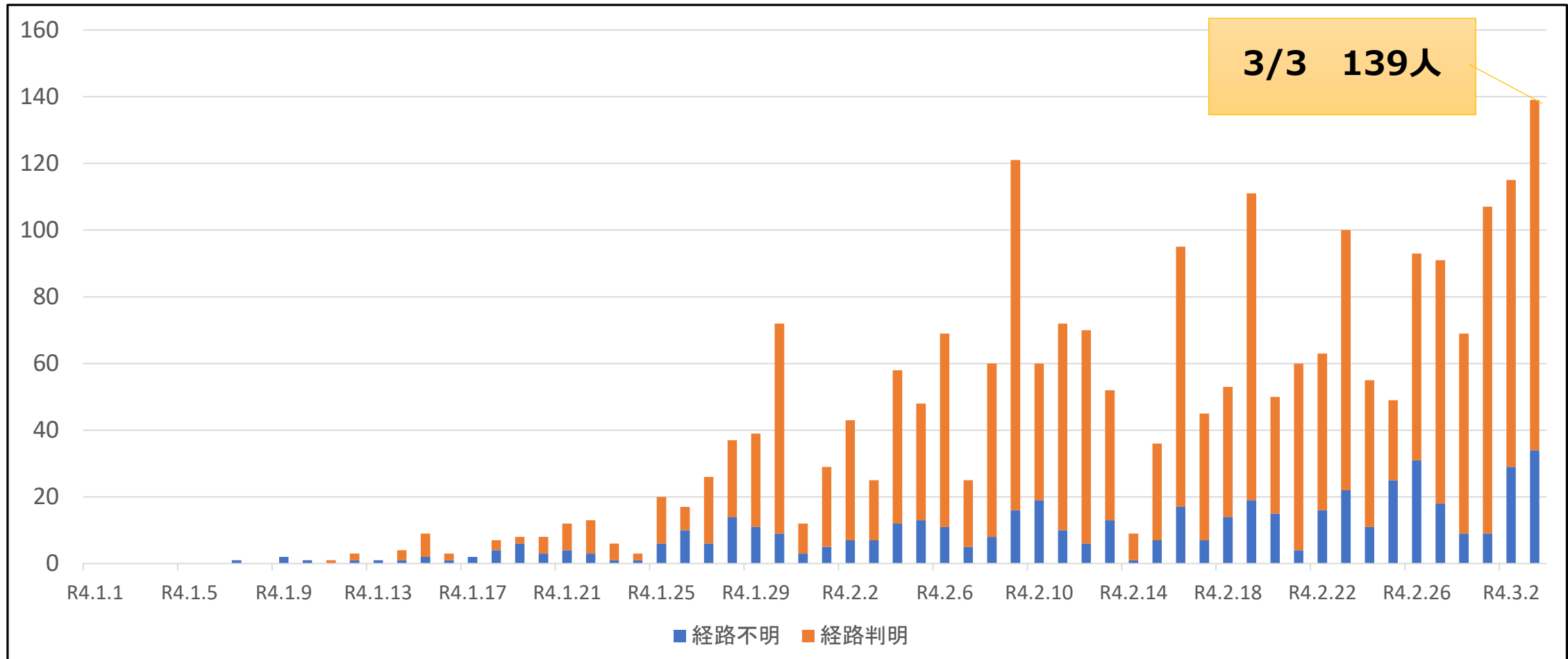
第15回八戸市新型コロナウイルス感染症対策本部会議決定

ただし、以下の施設は、**感染防止対策を徹底して開館**

- **市立図書館、南郷図書館、図書情報センター
博物館、根城の広場、南郷歴史民俗資料館**
⇒ **3月7日（月）から**
- **是川縄文館** ⇒ **3月8日（火）から**
- **美術館** ⇒ **既に予定されている展覧会（3/11～13、3/19～）
は、入場者数を制限しながら観覧**

新型コロナウイルス感染の状況（八戸市内）

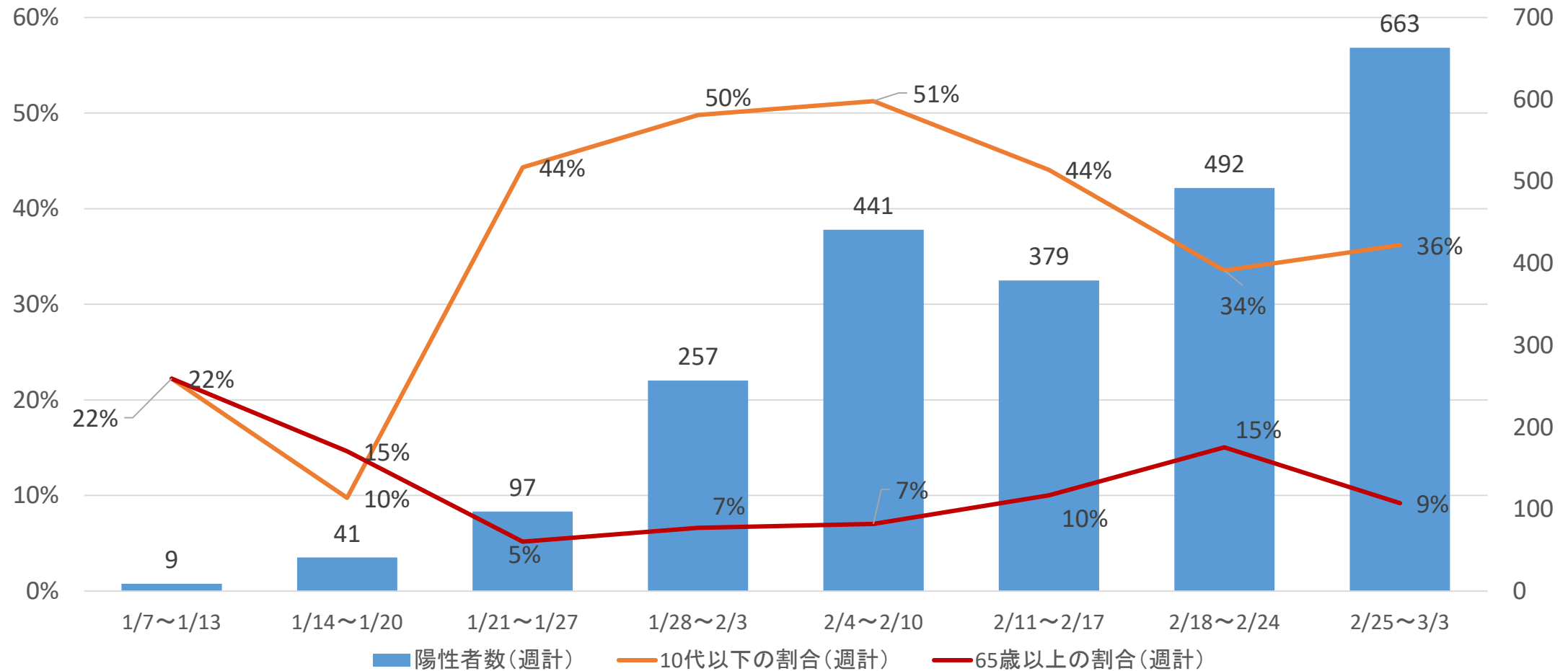
1 日ごとの陽性者確認数（令和4年1月1日～3月3日）



- ・ 1月下旬以降に陽性者数が急増し、3月に入ってからでは連日100人を超える。
- ・ 3月3日の陽性者数は過去最多の139人となり、経路不明の陽性者も増加傾向。

新型コロナウイルス感染の状況（八戸市内）

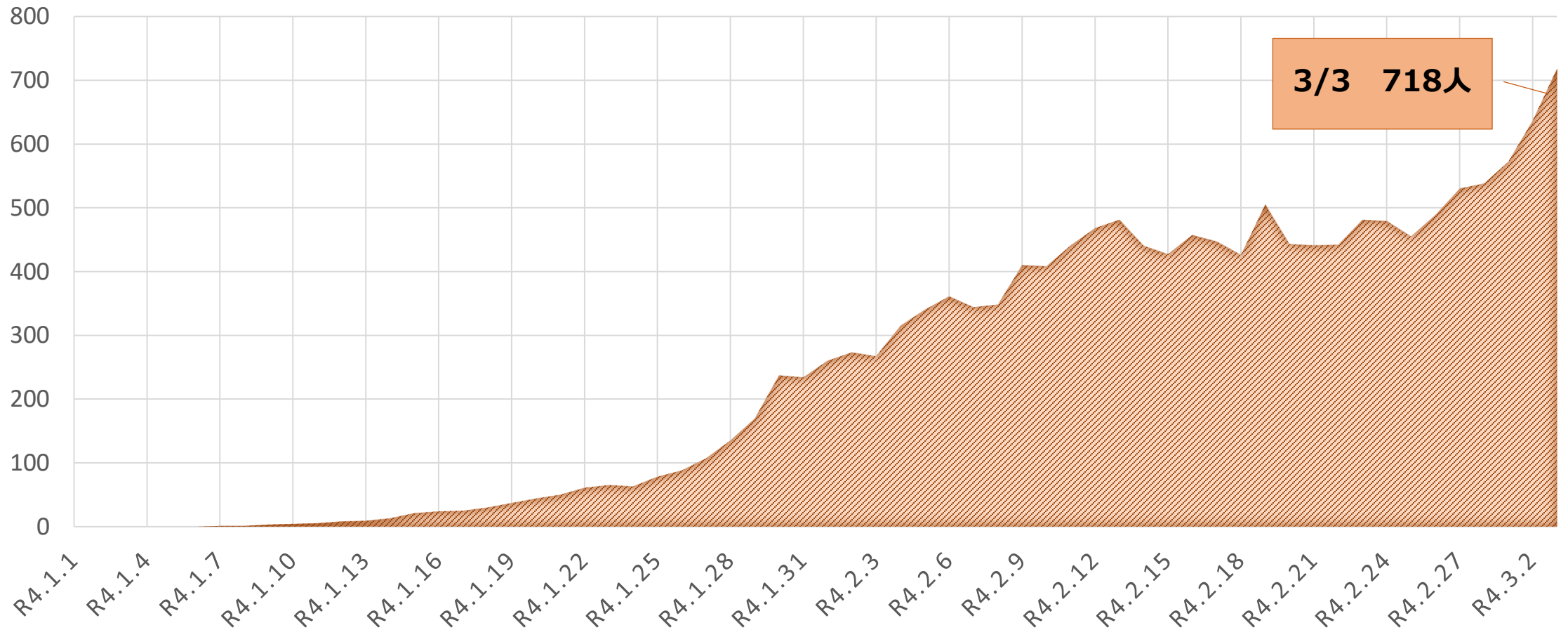
2 週ごとの陽性者確認数と年代別の傾向



- ・ 感染拡大時期（2月前半）では10代以下の陽性者が全体の約50%を占める。
- ・ 高齢者施設でクラスターが発生したことにより、高齢者の割合が徐々に増加。

新型コロナウイルス感染の状況（八戸市内）

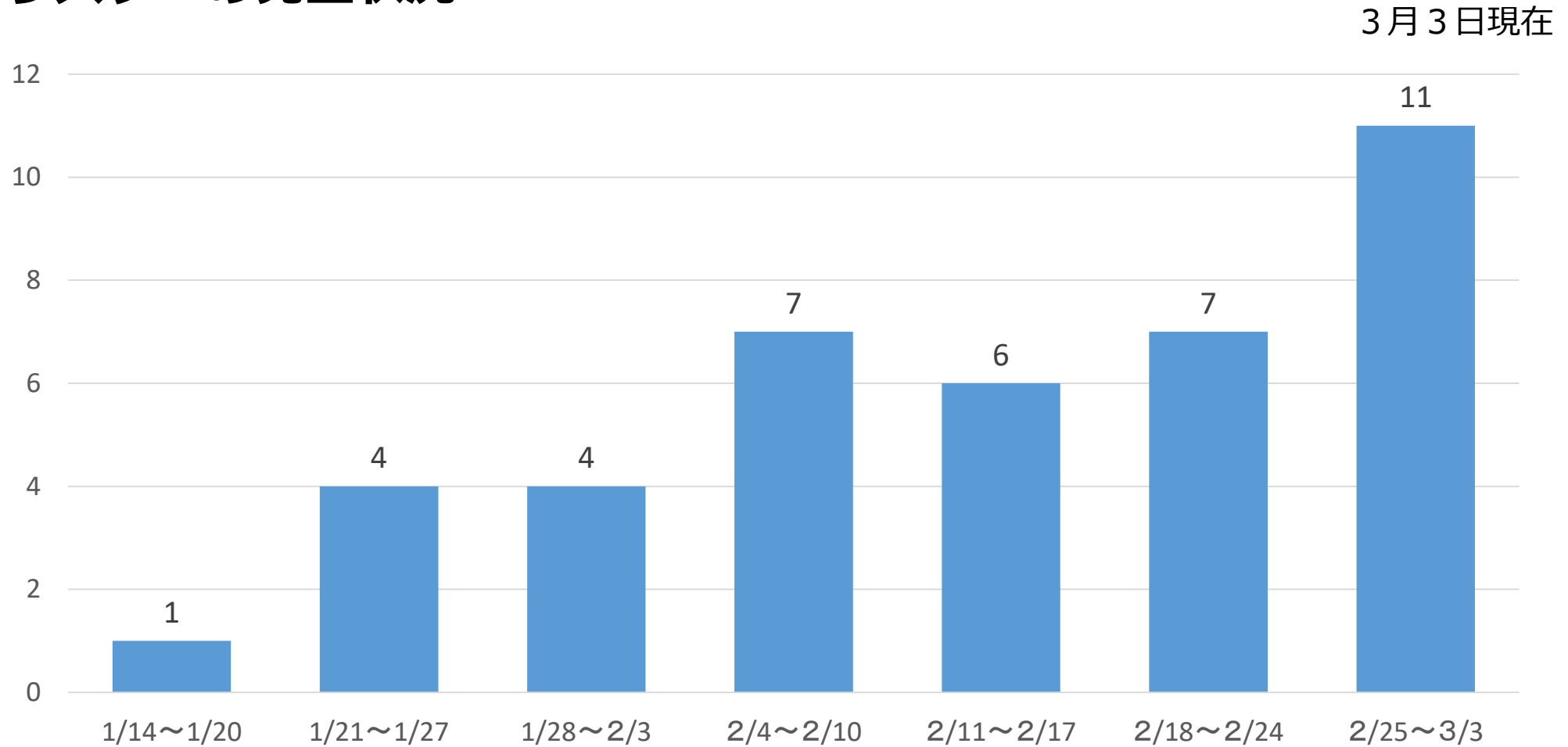
3 療養者数



- ・療養者数は急増しており、3月3日時点で700人を超えている。
- ・3月3日時点の市内病床使用率は67.3%と高い水準。

新型コロナウイルス感染の状況（八戸市内）

4 クラスターの発生状況



- ・ 1月下旬以降に急増し、3月以降は連日のように複数のクラスターが発生。
- ・ 教育保育施設、小学校など10代以下が利用する施設でクラスターが多数発生。

市民の皆様、事業者の皆様へのお願い

1 保護者の皆様へのお願い

毎朝の**検温の実施**

普段と違う様子が見られるとき

⇒ 学校、教育保育施設を**休ませる**

⇒ かかりつけ医または県コールセンター紹介の**医療機関に相談**

2 小児のワクチン接種のお願い

3月2日に接種券送付、**3月3日から個別接種開始**

希望される場合は、**早めの予約を**

市民の皆様、事業者の皆様へのお願い

3 移動についてのお願い

不要不急の都道府県間の移動は控える

移動が必要な場合はPCR検査等の活用を

⇒ Y Sアリーナや市内薬局で実施

4 飲食についてのお願い

なるべく少人数で黙食を基本、会話をするときはマスク着用

混雑した場所や、感染リスクの高い場所を避ける

市民の皆様、事業者の皆様へのお願い

5 事業者の皆様へのお願い

業種別ガイドラインに基づく感染防止対策を

PCR集中検査事業の対象業種

(学校、教育保育施設、高齢者施設、障害者支援施設等、

あおもり飲食店感染防止対策認証制度の認証店)

⇒ **月2回の無料検査**、積極的な活用を

特に、児童・介護・高齢者・障がい者に関わる事業所

⇒ **利用者、スタッフの健康状態に注意**

市民の皆様、事業者の皆様へのお願い

基本的な感染防止対策がオミクロン株にも**有効**



マスクの
適切な着用

人との距離
の確保

手洗いや手指消毒

こまめな
換気

個人レベルでの感染防止対策の徹底と、
感染防止につながる行動をお願いします