

(1) 地域の課題 ***馬淵川の水害に対する安全の確保**

- ・ 田面木地区などでは、浸水被害に対する対策が必要です。

広域幹線道路の沿道の適切な土地利用の誘導

- ・ 東北縦貫自動車道の延伸などにより、今後、開発に向けた動きが起こることが予想される広域幹線道路沿道の土地利用について適切に誘導していくことが必要です。

田面木地区での都市基盤の整備の推進

- ・ 田面木地区では、幅員の狭い生活道路、下水道の未整備、公園の不足など都市基盤の整備の立ち遅れが見られ、整備が必要です。

史跡根城跡、在家堤、田園風景などの地域資源を活かした街並みの形成

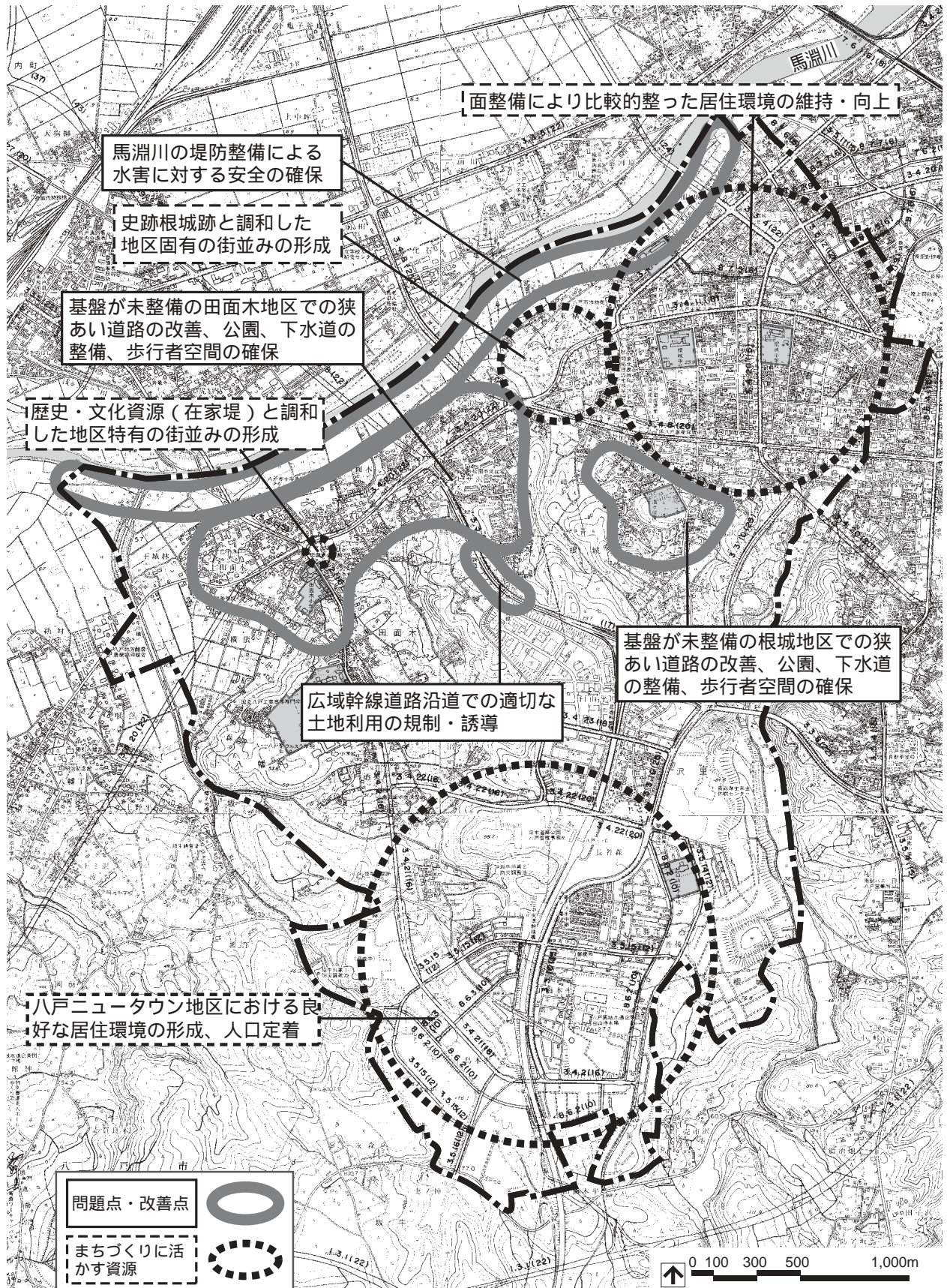
- ・ 地域には歴史資源や田園風景などの地域イメージをかもし出す資源が多数残っています。地域の資源を活かした地域特有の街並みを形成していくことが望まれます。

八戸ニュータウンの土地利用の促進

- ・ 八戸ニュータウンの土地利用を促進することが必要です。



課題図



(2) まちづくりの目標

1) 地域のめざすべき方向

水害に強くアメニティ豊かな、安全で安心してくらしのできるまちをめざす

- ・八戸ニュータウン、根城地区のような都市基盤の整備されている住宅地と田面木地区のような未整備な住宅地があります。馬淵川の河川改修、下水道、生活道路、公園などの整備をすすめ、地域全体として安全で快適にくらせるまちをめざします。

多世代が住み、交流し、いきいきと活気にあふれたまちをめざす

- ・八戸ニュータウンなどでは、多様な世代間の交流をすすめることにより活気に満ちたまちをめざします。また、八戸工業高等専門学校を核に地域との多様な交流をはぐくみ、若いエネルギーにあふれたまちをめざします。

都市と緑、新しいものと歴史あるものが調和し、うるおいのあるまちをめざす

- ・既存の市街地や八戸ニュータウンを囲む樹林を保全するとともに、地域の歴史を伝える資源を大切にし、うるおいのあるまちをめざします。

2) 将来像

歴史文化・緑・新しいまちが響き合うまち

根城・田面木・新都市地域は、史跡根城跡や在家堤をはじめとする歴史文化資源、丘陵地の緑、新しいまちづくりがすすむ八戸ニュータウンなどが地域の特色となっています。

歴史文化、緑と新しいまちとが融合し、地域らしさをはぐくむまちづくりをすすめます。



(3) まちづくりの方針

1) 土地利用・市街地整備の方針

- ・田面木地区では、馬淵川の堤防整備をすすめるとともに、排水施設、生活道路、公園・広場などの都市基盤を充実することにより、安全で安心してらせる居住環境の形成を図ります。
- ・八戸ニュータウンや根城地区などの都市基盤の整備されている住宅地では、緑化の推進や街並みの景観誘導、歩道など公共空間でのバリアフリー化により、居住環境の一層の向上を図ります。
- ・公民館、小学校、商業施設などの周辺で、日常生活の中心となり地域の交流の場となる生活拠点の整備をすすめます。
- ・丘陵部の樹林や農地の保全を図ります。

2) 道路・交通体系整備の方針

- ・幅員の狭い生活道路が多い田面木地区などでは、まちづくり協定などの活用により、沿道の建て替えと連携して道路の拡幅を誘導し、安全で快適な道路に整備します。



3) 公園緑地・水辺環境整備の方針

- ・ 史跡根城跡や市立博物館などは、歴史と文化の拠点として整備をすすめ、見学者のための機能の充実を図ります。
- ・ 八戸赤十字病院周辺の桜堤、いやしの空間（親水施設）を生活うるおい拠点として整備し、活用を図ります。
- ・ 在家堤周辺では、樹木の保全を図り、個性ある空間の形成を図ります。
- ・ 馬淵川の親水性の向上、河川敷での身近な憩いの空間の整備、河川沿いに散策できる水とみどりのネットワークの整備をすすめます。
- ・ 坂牛川などの身近に流れる水路を活用して、水とみどりのネットワークの形成を図ります。

4) 災害に強い地域づくりの方針

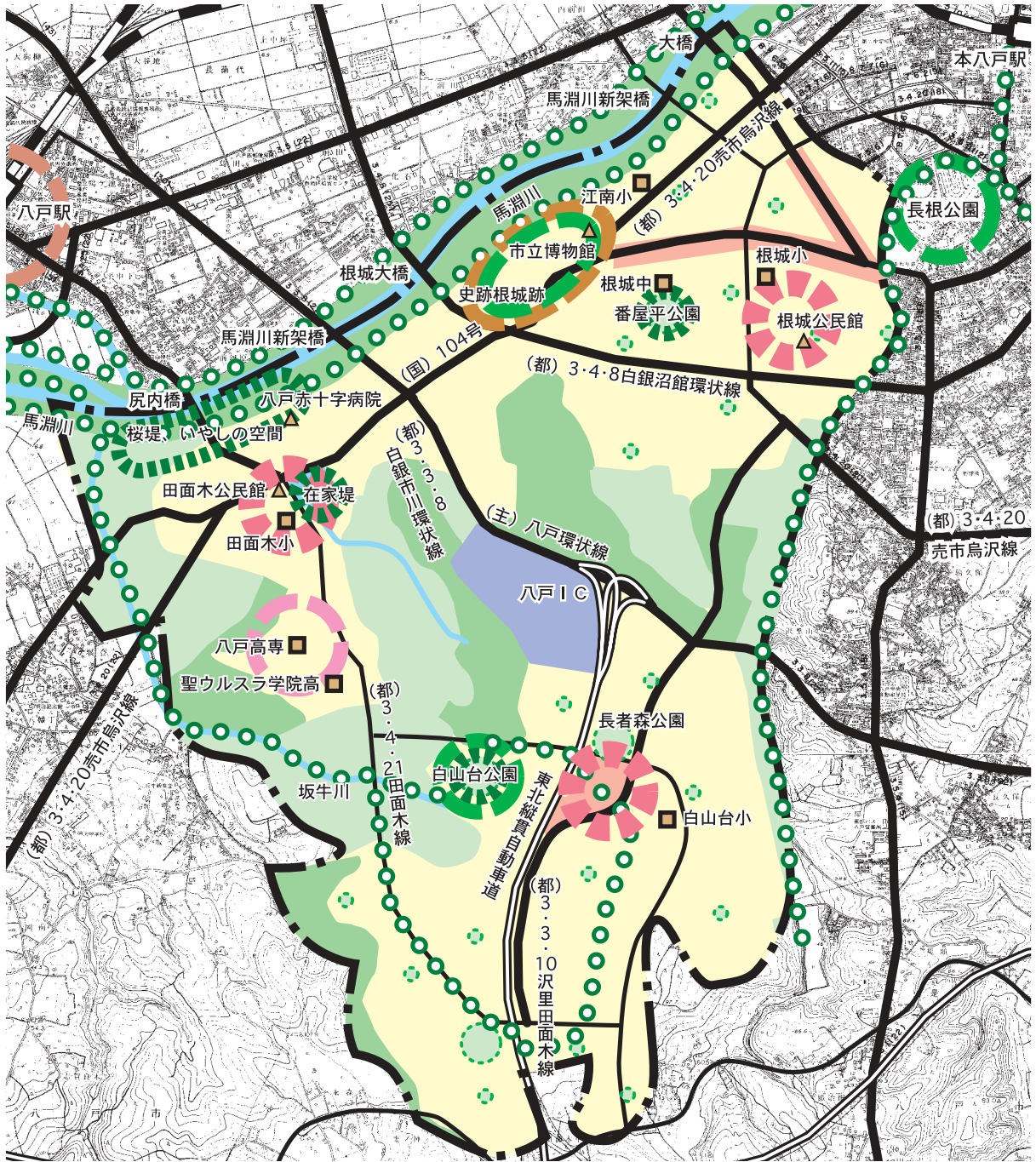
- ・ 馬淵川の河川改修や排水施設の整備を促進し、水害に対して安全な地域を実現します。
- ・ 田面木地区など家屋が密集し生活道路の狭い地区では、沿道の建て替えと連携して道路の幅を誘導し、火災などの災害に対して安全な地域の実現を図ります。

5) 景観形成の方針

- ・ 地域の特徴である史跡根城跡や在家堤、丘陵部の斜面樹林や馬淵川といった歴史的、自然的資源を活かした景観の形成を図ります。
- ・ 国道104号などの主要な通りでは、電線の地中化を推進し景観の向上を図ります。



根城・田面木・新都市地域の構想図



凡 例			
土地利用	交通などのネットワーク	都市施設	広域拠点
住宅系ゾーン	鉄道	学校	広域ゲート・交流拠点
集落ゾーン	高規格道路	公園	産学連携・学術拠点
商業系ゾーン	幹線道路	その他公共公益施設	歴史と文化の拠点
産業系ゾーン	補助幹線道路	生活拠点	水とみどりの拠点
農地ゾーン	水とみどりのネットワーク	生活サービス拠点	
緑地ゾーン		生活うおい拠点	
根城・田面木・新都市地域			

