

6 職員数の状況

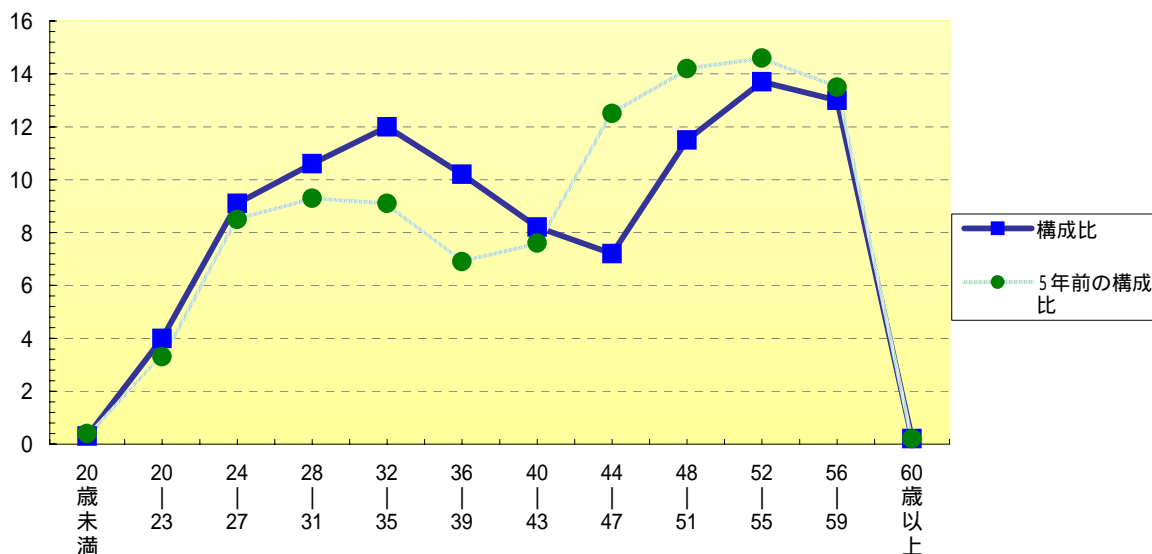
(1) 部門別職員数の状況と主な増減理由

部 門	区 分	職 員 数		対前年 増減数	主 な 増 減 理 由	
		平成19年	平成20年			
普通会計部門	一般行政部門	議 会	15人	15人	0人	-
		総 務	268人	292人	24人	国体業務の対応、中心市街地活性化推進事務の移管、文化振興・スポーツ振興業務の移管に伴う増
		税 務	91人	97人	6人	固定資産課税業務の増
		民 生	180人	149人	31人	浜須賀保育所の民営化に伴う減、うみねこ学園及びいちい寮の民間移譲に伴う減
		衛 生	146人	146人	0人	-
		労 働	4人	4人	0人	-
		農林水産	60人	57人	3人	南郷区の農村整備事務の本庁移管に伴う減
		商 工	42人	40人	2人	新エネルギー実証実験の終了に伴う体制縮小
		土 木	204人	194人	10人	南郷区の建設事務の本庁移管に伴う減、市営住宅への指定管理者制度導入に伴う減
		計	1,010人	994人	16人	<参考> 人口1万人当たり職員数 40.55人 (特例市平均の人口1万人当たり職員数 45.7人)
	教育部門	270人	252人	18人	福祉公民館への指定管理者制度導入に伴う減、文化振興・スポーツ振興業務の市長事務部局移管に伴う減	
小 計	1,280人	1,246人	34人	<参考> 人口1万人当たり職員数 50.83人 (特例市平均の人口1万人当たり職員数 66.22人)		
公営企業等会計部門	病 院	612人	623人	11人	救命救急体制の充実に伴う増、看護師の体制強化に伴う増、医療連携室の体制強化に伴う増	
	交 通	119人	101人	18人	経営合理化による減	
	水 道	0人	0人	0人		
	下 水 道	77人	75人	2人	新エネルギー実証実験の終了に伴う体制縮小	
	そ の 他	79人	87人	8人	後期高齢者医療の開始に伴う増	
	小 計	887人	886人	1人		
合 計	2,167人 [2,282]	2,132人 [2,282]	35人 [0]	<参考> 人口1万人当たり職員数 86.97人		

(注) 1 職員数は一般職に属する職員数です。

2 []内は、条例定数の合計です。

(2) 年齢別職員構成の状況 (平成20年4月1日現在)



区分	20歳未満	20歳	24歳	28歳	32歳	36歳	40歳	44歳	48歳	52歳	56歳	60歳以上	計
職員数	6人	86人	193人	225人	256人	217人	175人	154人	245人	293人	277人	5人	2,132人

(3) 定員管理の数値目標及び進捗状況

平成17年4月1日～平成22年4月1日における定員管理の数値目標

平成17年4月1日職員数	平成22年4月1日職員数	純減数	純減率
2,225人	2,033人	192人	8.6%

(参考)八戸市行政改革プランにおける定員管理の数値目標(数・率)

計画期間		数値目標
始期	終期	
平成17年4月1日	平成22年4月1日	192 (9%) 削減

定員管理の数値目標の年次別進捗状況(実績)の概要

(各年4月1日現在)

部門	区分	17年度	18年	19年	20年	21年	22年	18年～22年計	(参考)数値目標
		計画始期	1年目	2年目	3年目	4年目	5年目		
一般行政	職員数	1,074人	1,034人	1,010人	994人			80人 ()	
	増減	-	40人	24人	16人				
教育	職員数	271人	272人	270人	252人			19人 ()	
	増減	-	1人	2人	18人				
公営企業等会計	職員数	880人	859人	887人	886人			6人 ()	
	増減	-	21人	28人	1人				
計	職員数	2,225人	2,165人	2,167人	2,132人			93人 (48%)	
	増減	-	60人	2人	35人				

(注) 1 計画期間は、17年～22年の5年間で、

2 (%)内の数値は、数値目標に対する進捗率を示します。

3 増減は、各年の欄にあっては対前年比の職員増減数を、計の欄にあっては計画1年目以降現年までの職員増減数の累計を示します。