

# 定員管理の状況

## 1 部門別職員数の状況及び増減理由

● 八戸市では、時代に対応した事務事業を実施していくため、組織機構や人員配置の見直しを行なっています。

● 配置されている職員は、部門別に次の表のとおり大別できます。

● 職員数は、一般職に属する職員です。地方公務員の身分を有する休職者、派遣職員などは含み、臨時および非常勤職員は除いています。

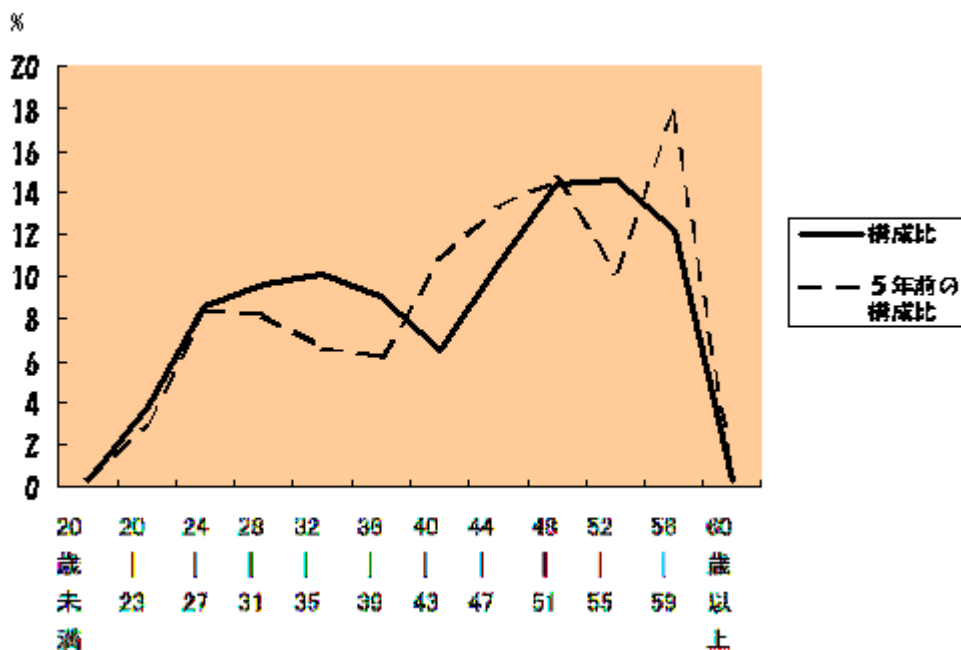
【表1】部門別職員数の状況と主な増減理由(各年度4月1日現在)

区 分	職 員 数		対前年 増減数	主な増減理由	
	平成16年	平成17 年			
一般行政部門	議会	17人	15人	▲2人	旧南郷村議会事務局の本庁一本化に伴う減
	総務	294人	287人	▲7人	合併関連事務の現象に伴う減
	税務	99人	95人	▲4人	合併による事務の合理化に伴う減
	労働	4人	4人	0人	
	農水	62人	64人	2人	合併後の農業政策推進に伴う増
	商工	38人	38人	0人	
	土木	225人	217人	▲8人	区画整理事業の一部縮小に伴う減
	民生	207人	206人	▲1人	社会福祉事業団派遣職員引揚げに伴う減、生活保護担当職員の増
	衛生	149人	148人	▲1人	
	合 計	1,095人	1,074人	▲21人	[参考:類似団体の職員数 1,147人]
特別行政部門	教育	280人	272人	▲8人	学校用務員の一部委託等に伴う減
	小計	280人	272人	▲8人	[参考:類似団体の職員数 490人]
公営企業等会計 部門	病院	570人	574人	4人	診療科の新設に伴う医師・看護師の増
	水道	1人	0人	▲1人	
	交通	178人	156人	▲22人	経営合理化による減
	下水道	85人	81人	▲4人	下水道処理施設運転管理の一部委託等による減
	その他	74人	69人	▲5人	合併による事務の合理化に伴う減
合 計	908人	880人	▲28人		
総 合 計	2,283人 [2,682]	2,226人 [2,282]	▲57人 [▲400]		

注1)職員数は一般職に属する職員数です。

2)[ ]内は、条例定数の合計です。

## 2 年齢別職員構成の状況 (平成17年4月1日現在)



区分	20歳未満	20歳～23歳	24歳～27歳	28歳～31歳	32歳～35歳	36歳～39歳	40歳～43歳	44歳～47歳	48歳～51歳	52歳～55歳	56歳～59歳	60歳以上	計
職員数	8人	84人	191人	214人	224人	201人	143人	236人	321人	325人	271人	8人	2,226人

### 3 定員適正化計画の数値目標及び進捗状況 (平成17年4月1日現在)

#### ア 定員適正化目標(数・率)

計画時期		数値目標
始期	終期	192人(8.6%削減)
平成17年4月1日	平成22年4月1日	

#### イ 平成22年4月1日現在における定員の数値目標

平成17年4月1日現在の市全体職員数2,226人を8.6%純減する。

#### ウ 定員適正化計画の年次別計画の概要

(各年4月1日現在)

区分	17年度 計画前年	18年度 1年目	19年度 2年目	20年度 3年目	21年度 4年目	22年度 5年目	計	(参考) 数値目標
本庁	減員	—	▲62人	▲55人	▲66人	▲62人	▲301人	—
	増員	—	40人	32人	38人	40人	164人	—
	差引	—	▲22人	▲23人	▲28人	▲16人	▲137人	▲137人
	職員数	1,401人	1,379人	1,356人	1,328人	1,312人	1,264人	(%)

注1) 計画期間は、17年～22年の5年間です。

2) ( %)内の数値は、数値目標に対する進捗率を示します。

3) 減員には、前年度の退職者のほか他部門との異動による減員分を含みます。

4) 増員には、採用者のほか他部門との異動による増員分を含みます

(参考)本庁以外の部門の定員適正化計画の年次別計画の概要

(各年4月1日現在)

区 分			17年度 計画前年	18年度 1年目	19年度 2年目	20年度 3年目	21年度 4年目	22年度 5年目	計	(参考) 数値目標
病院 (市民病院事業)	計画	減員	—	▲36人	▲10人	▲8人	▲14人	▲13人	▲81人	—
		増員	—	45人	21人	13人	19人	18人	116人	—
		差引	—	9人	11人	5人	5人	5人	35人	35人
	職員数	567人	576人	587人	592人	597人	602人	(%)	602人	
交通 (自動車運送事業)	計画	減員	—	▲17人	▲21人	▲21人	▲19人	▲3人	▲81人	—
		増員	—	0人	0人	0人	0人	3人	3人	—
		差引	—	▲17人	▲21人	▲21人	▲19人	0人	▲78人	▲78人
	職員数	156人	139人	118人	97人	78人	78人	(%)	78人	
下水道 (公共下水道・農業集落 排水事業)	計画	減員	—	▲1人	▲3人	▲3人	▲6人	▲3人	▲16人	—
		増員	—	0人	0人	3人	0人	3人	6人	—
		差引	—	▲1人	▲3人	0人	▲6人	0人	▲10人	▲10人
	職員数	81人	80人	77人	77人	71人	71人	(%)	71人	
市場 (魚市場・中央卸売市場 事業)	計画	減員	—	▲2人	▲1人	▲1人	▲1人	▲2人	▲7人	—
		増員	—	2人	0人	1人	0人	2人	5人	—
		差引	—	0人	▲1人	0人	▲1人	0人	▲2人	▲2人
	職員数	21人	21人	20人	20人	19人	19人	(%)	19人	

注1) 計画期間は、17年～22年の5年間です。

2) ( %)内の数値は、数値目標に対する進捗率を示します。

3) 減員には、前年度の退職者のほか他部門との異動による減員分を含みます。

4) 増員には、採用者のほか他部門との異動による増員分を含みます

#### 4 公営企業職員の定員適正化計画の数値目標及び進捗状況

##### (1) 自動車運送事業

##### ア 定員適正化目標(数・率)

計 画 時 期		数 値 目 標
始 期	終 期	78人(50.0%)純減
平成17年4月1日	平成22年4月1日	

##### イ 平成22年4月1日現在における定員の数値目標

平成17年4月1日現在の職員数 156人を 50.0%純増する。

##### ウ 定員適正化計画の年次別計画の概要

(各年4月1日現在)

区 分	17年度	18年度	19年度	20年度	21年度	22年度	計	(参考)
-----	------	------	------	------	------	------	---	------

			計画前年	1年目	2年目	3年目	4年目	5年目		数値目標
交通 (自動車運送事業)	計画	減員	—	▲17人	▲21人	▲21人	▲19人	▲3人	▲81人	—
		増員	—	0人	0人	0人	0人	3人	3人	
		差引	—	▲17人	▲21人	▲21人	▲19人	0人	▲78人	
	職員数		156人	139人	118人	97人	78人	78人	(%)	78人

注1) 計画期間は、17年～22年の5年間です。

2) (%)内の数値は、数値目標に対する進捗率を示します。

3) 減員には、前年度の退職者のほか他部門との異動による減員分を含みます。

4) 増員には、採用者のほか他部門との異動による増員分を含みます。

