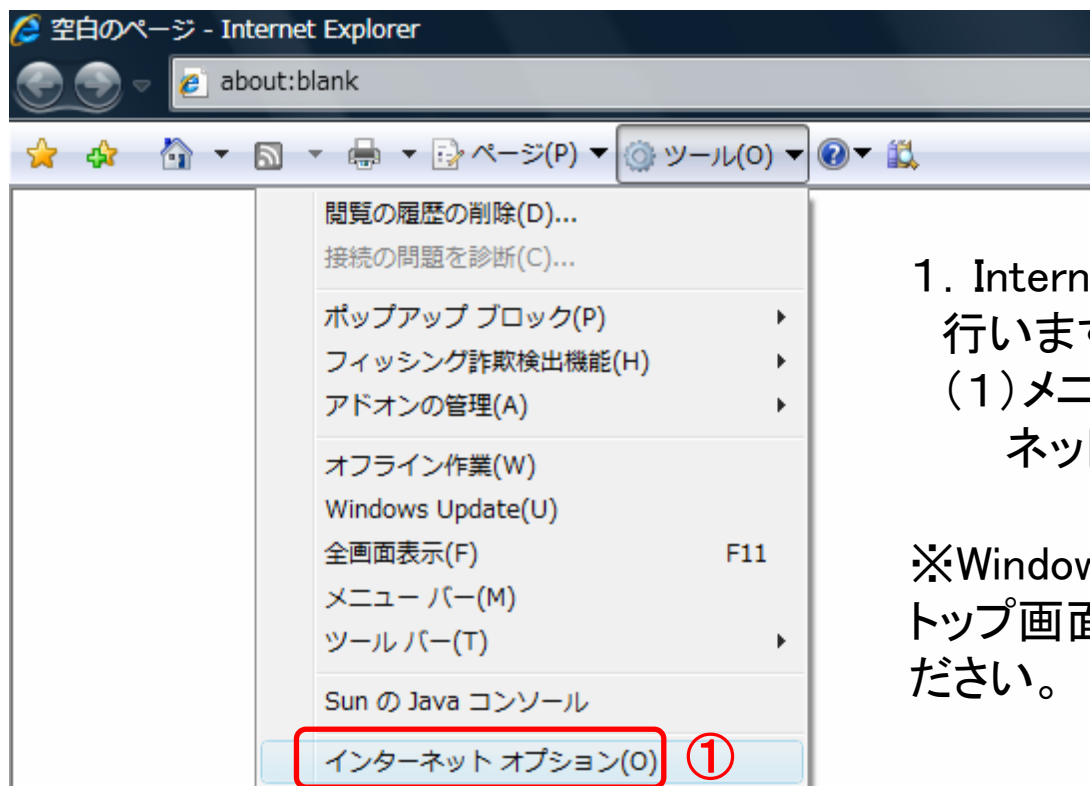


入札情報公開システムを使用するための設定方法

【※1 セキュリティに関する設定方法】

1. 信頼済みサイトへの設定を行います。

信頼済みサイトの登録を行わないと、内訳書の添付等の操作が不安定になります。



1. Internet Explorerを開き、以下の操作を行います。
(1)メニューバー[ツール]ー[インターネットオプション]①をクリックします。

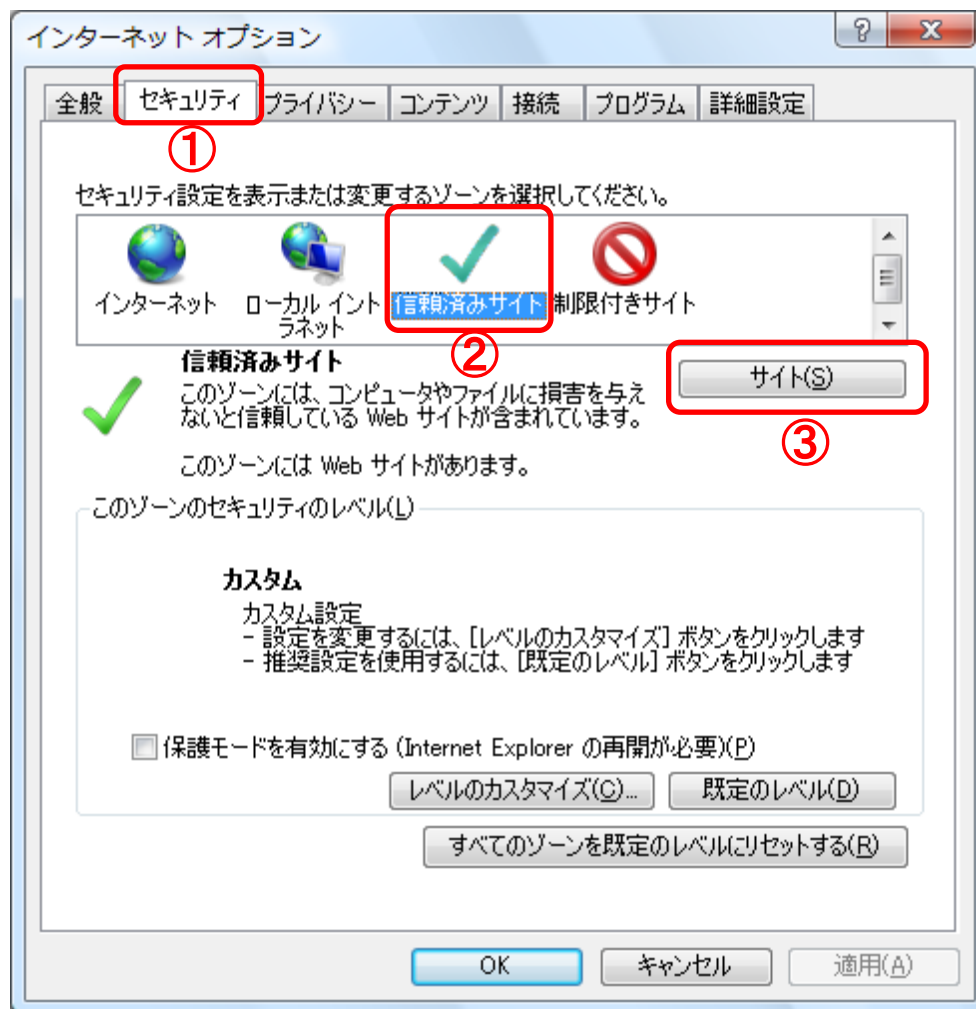
※Windows8.1をご利用の場合は、デスクトップ画面よりInternet Explorerを開いてください。

※ Internet ExplorerのバージョンやOS等の違いにより、若干表示が異なる場合があります。

2. インターネットオプションダイアログにて以下の操作を行います。

(1) [セキュリティ] タブ①をクリックします。

(2) [信頼済みサイト]②をクリックし、[サイト] ボタン③をクリックします。



3. 信頼済みサイトダイアログにて以下の操作を行います。

(1) [次のWebサイトをゾーンに追加する]欄①に下記「電子入札URL」に示すアドレスを一行ずつ入力します。

(2) [追加]ボタン②をクリックし、[Webサイト]③にURLが追加されたことを確認します。

(3) 上記(1)～(2)を以下のURL分行います。

【電子入札URL 受注者】

<https://www.ebs-asp.fwd.ne.jp/>

<https://www.epi-asp.fwd.ne.jp/> (入札情報公開システムを利用する場合のみ必要)

(4) [このゾーンのサイトにはすべてサーバの確認(https)を必要とする]④にチェックを入れます。

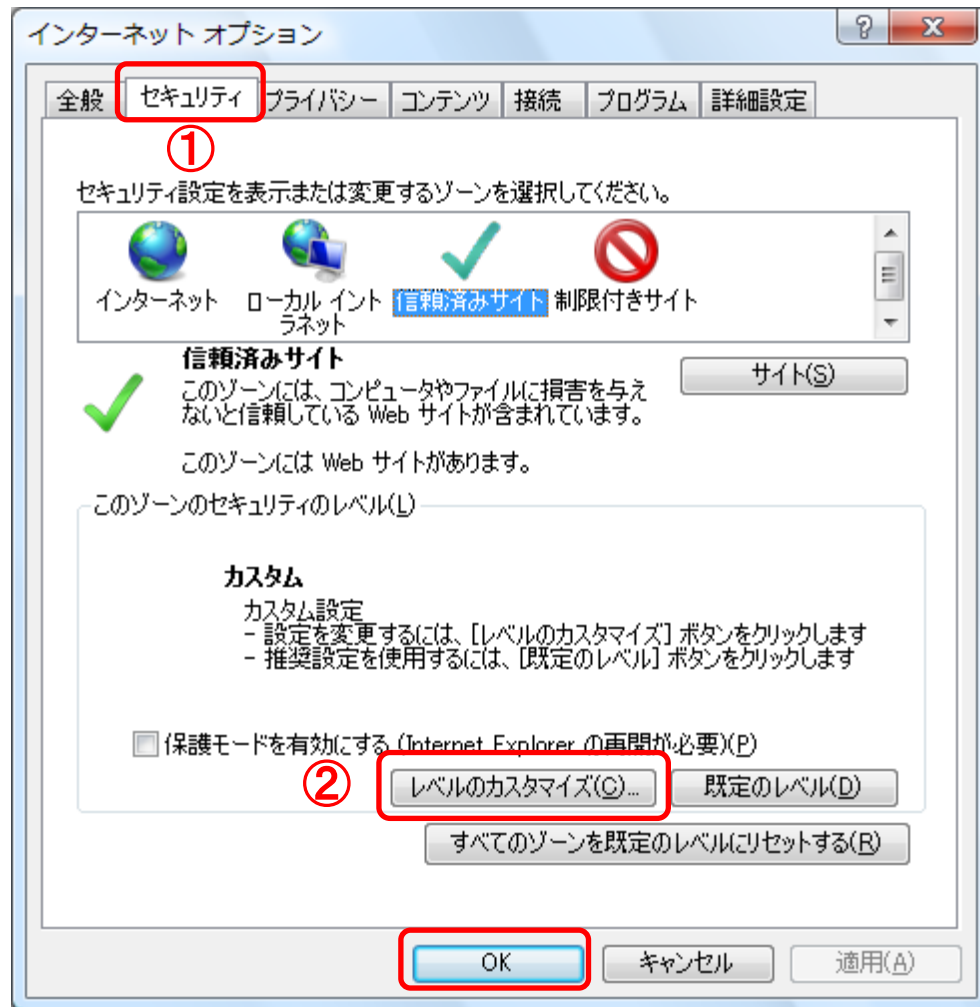
(5) [閉じる]ボタン⑤をクリックします。



4. セキュリティレベルのカスタマイズについて以下の操作を行います。

(1) [セキュリティ] タブ①をクリックします。

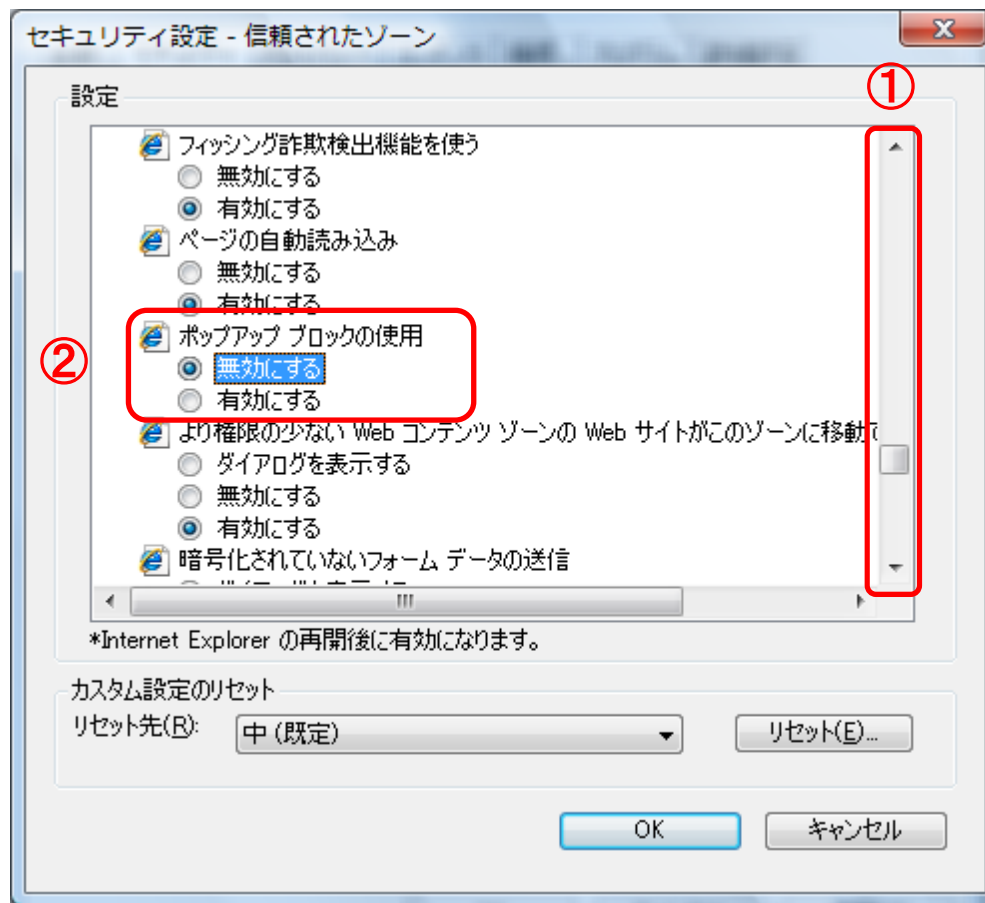
(2) [レベルのカスタマイズ] ボタン②をクリックします。



5. セキュリティ設定－信頼されたゾーンダイアログにて以下の操作を行います。

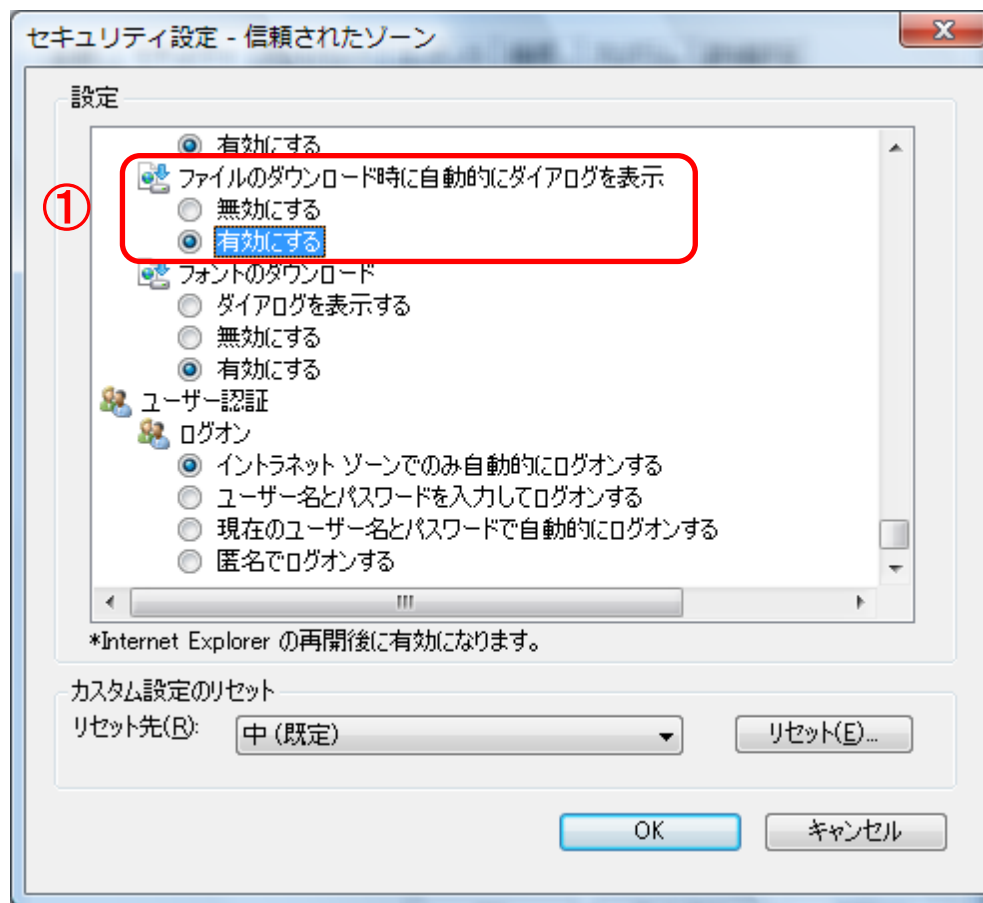
(1) 画面をスクロール①して、[ポップアップブロックの使用]②を探します。

(2) [ポップアップブロックの使用]②を[無効にする]に変更します。



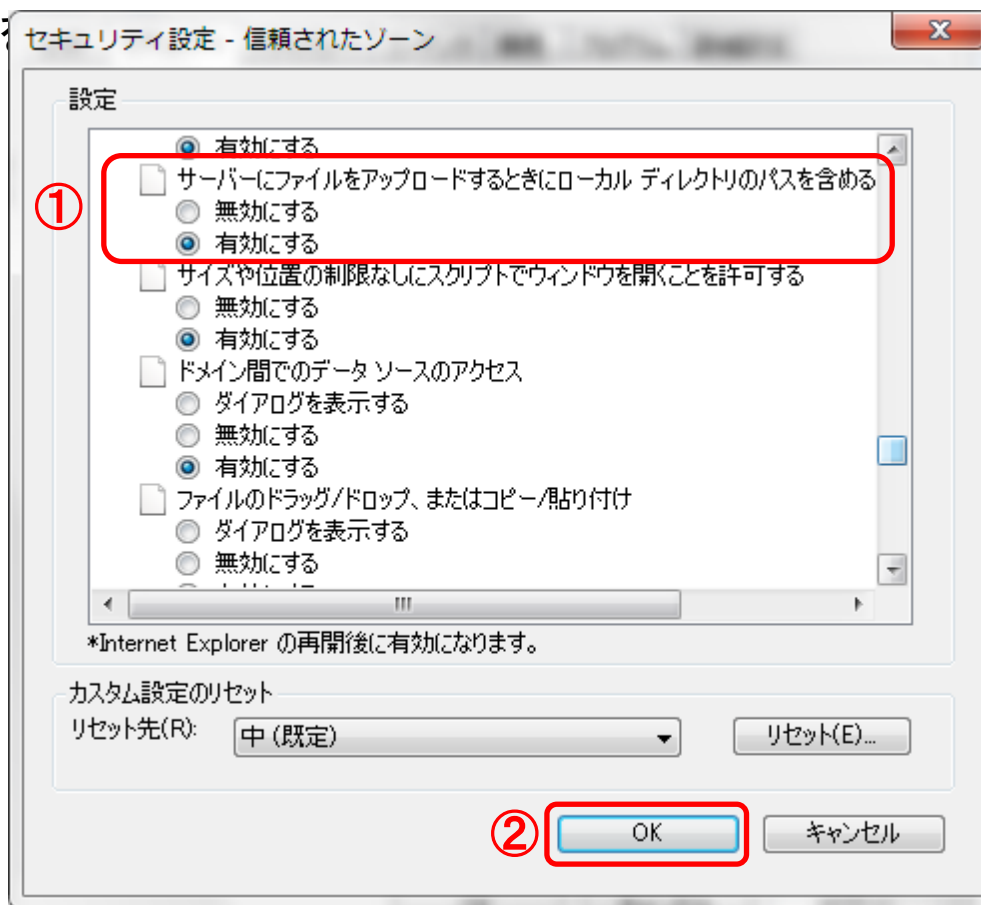
(3) [ファイルのダウンロード時に自動的にダイアログを表示]①を[有効にする]に変更します。

※Internet Explorer 9以降にはこの設定項目が無いため、設定は不要です。



- (4) [サーバーにファイルをアップロードするときローカルディレクトリのパスを含める] ①が [有効にする] であること確認します。
※通常の初期設定は [有効にする] です。 [無効にする] が選択されている場合は [有効にする] に変更してください。

(5) [OK] ボタン ②

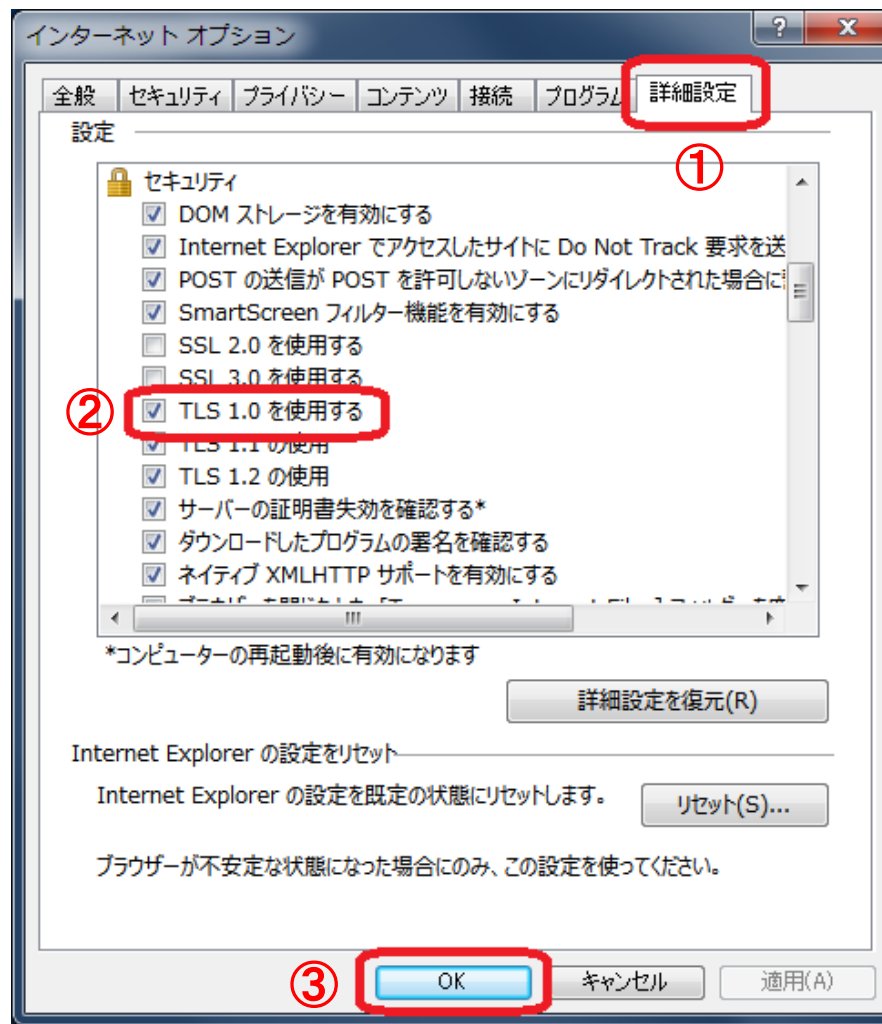


6. SSL通信の設定について以下の操作を行います。

(1) [詳細設定] タブ①をクリックします。

(2) [TLS 1.0を使用する] のチェックボックス②にチェックします。

(3) [OK] ボタン③をクリックします。



7. 設定が終わりでしたら、Internet Explorerを終了します。他に開いている Internet Explorerがあれば全て終了してください。

【※2:Internet Explorer 8/9/10/11に関する設定】

Internet Explorerに互換表示の設定を行ってください。

設定方法は2種類あります。ご都合に合わせて以下のどちらかの設定を行ってください。但し、Internet Explorer11の場合は、「2. 特定のサイトに対してのみ互換表示を行う操作」の設定を行ってください。

1. 全てのWebサイトに対して互換表示を行う。

→全てのWebサイトが互換表示(Internet Explorer 7と同じ表示)となります。

以降、他団体の電子入札システムを利用する際も設定する必要はありません。

2. 特定のサイトに対してのみ互換表示を行う。

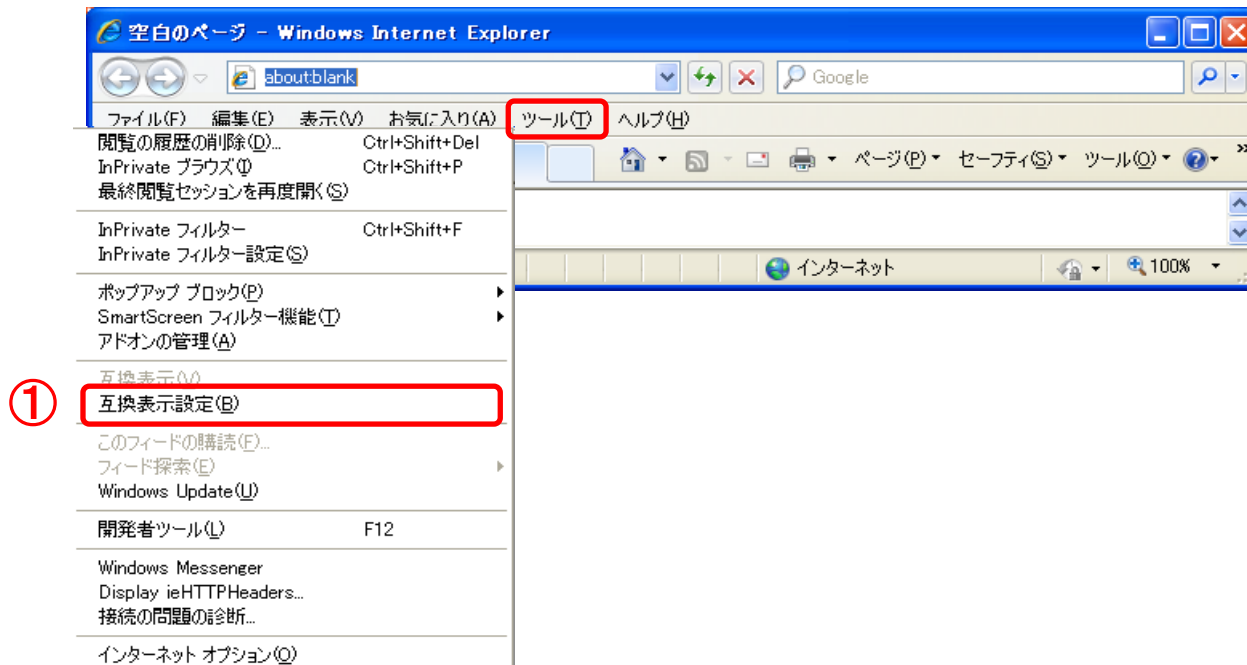
→本電子入札システムサイトのみ互換表示(Internet Explorer 7と同じ表示)となります。登録したサイト以外についてはInternet Explorer 8/9/10/11準拠の表示となります。他団体の電子入札システムを利用する際は利用団体毎に設定が必要です。

ブラウザの設定を行わないと、画面表示が崩れる可能性があります。

1. 全てのWebサイトに対して互換表示を行う操作

1. 1InternetExplorerを開き互換表示設定を選択します。

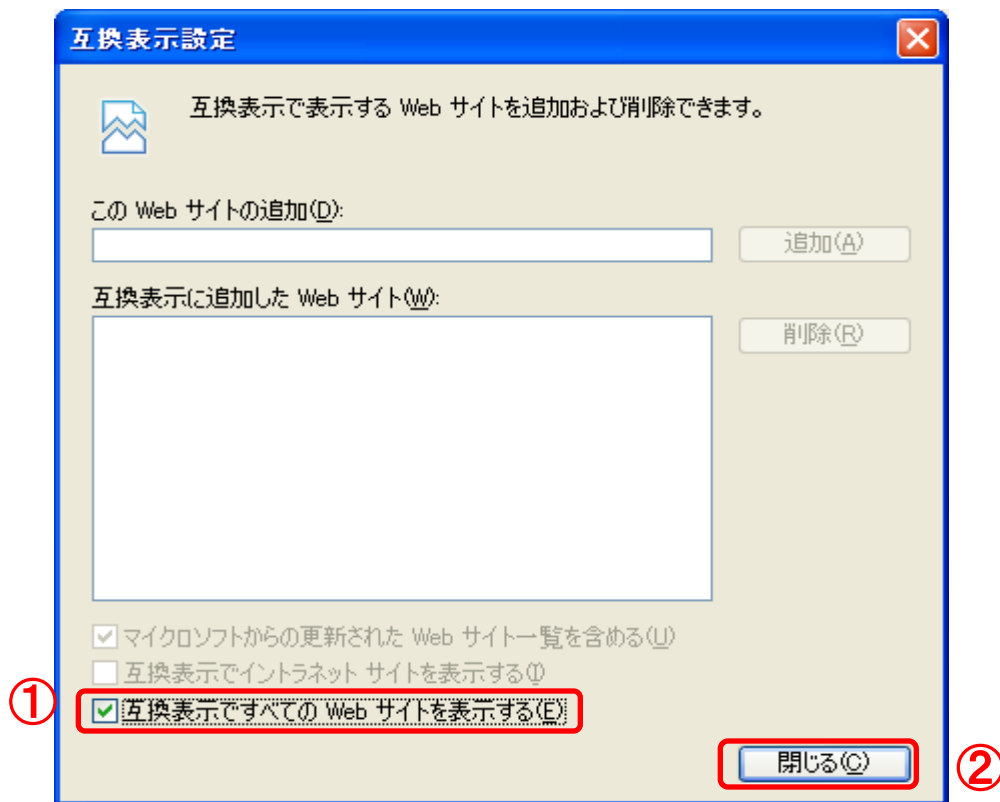
(1)メニューバー[ツール]ー
[互換表示設定]①をクリックします。



1. 2 互換表示設定ダイアログにて以下の操作を行います。

(1) [互換表示で全てのWebサイトを表示する]①をチェックします。

(2) [閉じる]ボタン②をクリックします。

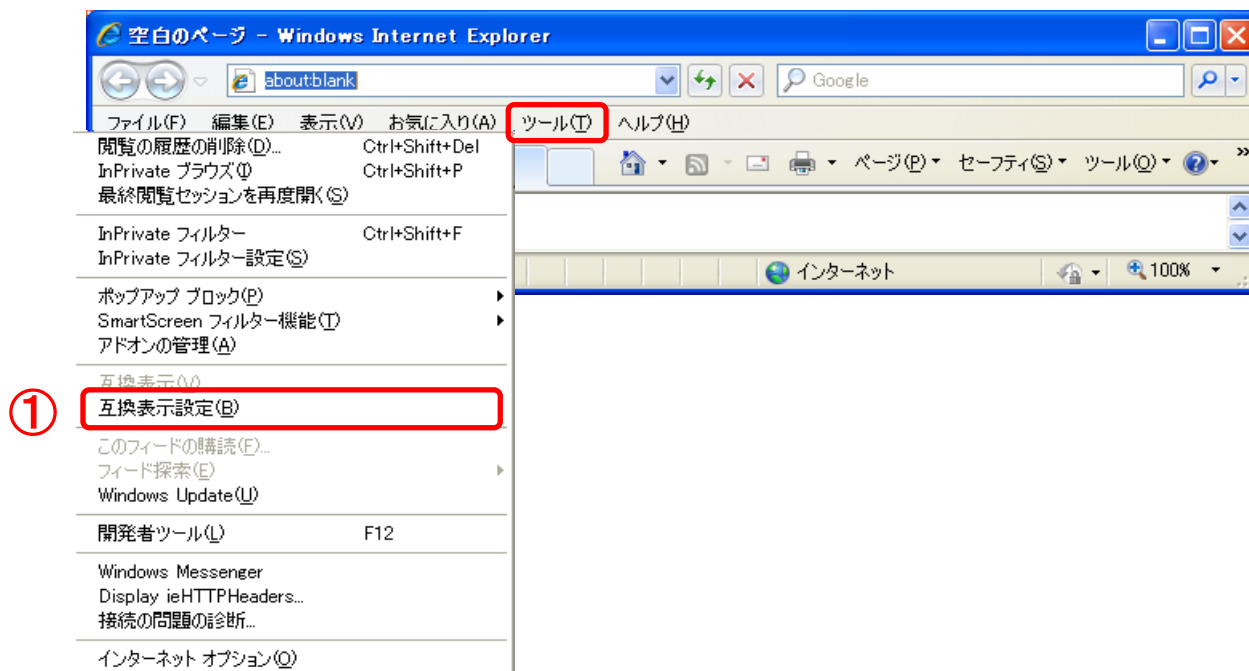


1. 3 Internet Explorerを終了します。他に開いてるInternet Explorerがあれば全て終了してください。

2. 特定のサイトに対してのみ互換表示を行う。

2. 1InternetExplorerを開き互換表示設定を選択します。

(1)メニューバー[ツール]ー
[互換表示設定]①をクリックします。



2. 2互換表示設定ダイアログにて以下の操作を行います。

(1) [互換表示ですべてのWebサイトを表示する]①のチェックをはずします。

(2) [このWebサイトの追加]②の欄に以下を入力します。

fwd.ne.jp

(3) [追加]ボタン③をクリックし、[互換表示に追加したWebサイト]④にURLが追加されたことを確認します。

(4) [閉じる]ボタン⑤をクリックします。

