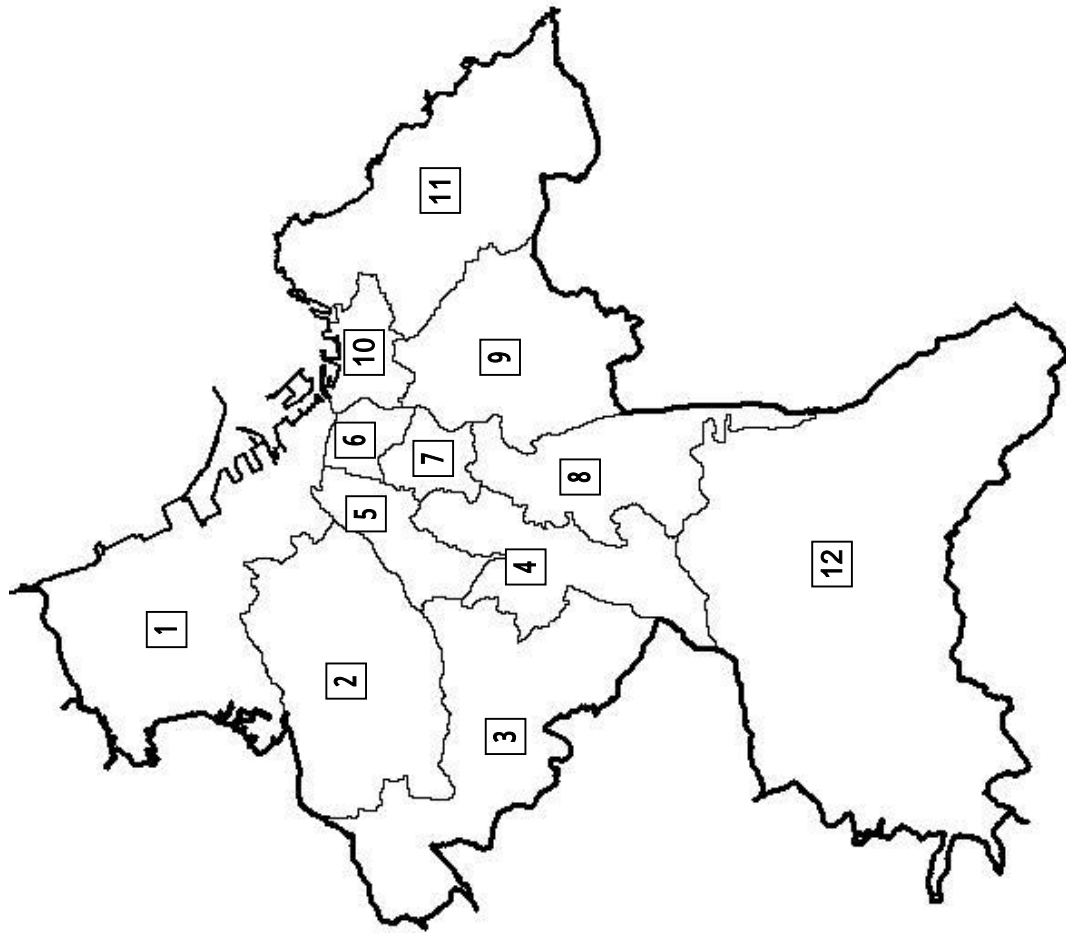


日常生活圏域データ

第4期日常生活圏域

- 1...市川・根岸
- 2...下長・上長
- 3...田面木・館
- 4...長者・白山台
- 5...三八城・根城
- 6...小中野・江陽
- 7...柏崎・吹上
- 8...是川・中居林
- 9...大館・東
- 10...白銀・湊
- 11...白銀南・鮫
- 12...南郷区



全市

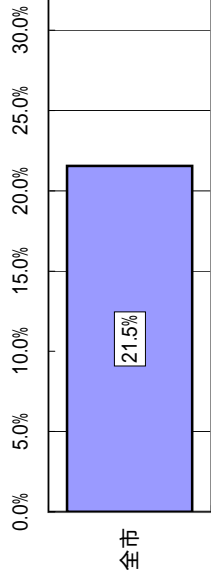
特に記載のないものを除き、平成20年10月末現在

【特徴】

- ・高齢化率は21.5%
- ・認定者数は8,587人。(2号被保険者含む)
- ・利用者数は通所介護、訪問介護、福祉用具貸与の順が多い。

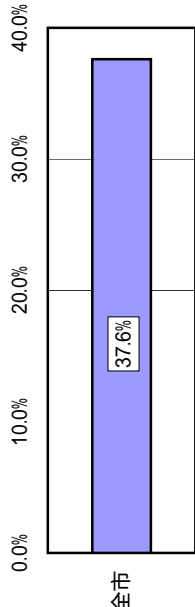
1 基本データ (人口・高齢化率)

人口	245,043人
高齢者人口	52,789人
高齢化率	21.5%



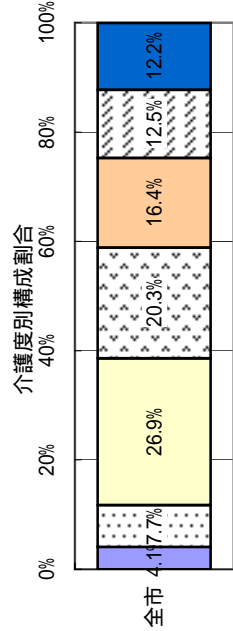
2 世帯数

世帯数	101,649世帯
高齢者がいる世帯	38,255世帯
高齢者がいる世帯数/世帯数	37.6%



3 認定者数 (平成20年10月末)

要支援1	352人
要支援2	659人
要介護1	2,306人
要介護2	1,739人
要介護3	1,407人
要介護4	1,073人
要介護5	1,051人
合計	8,587人



■要支援1 □要支援2 ■要介護1 □要介護2 □要介護3 □要介護4 ■要介護5

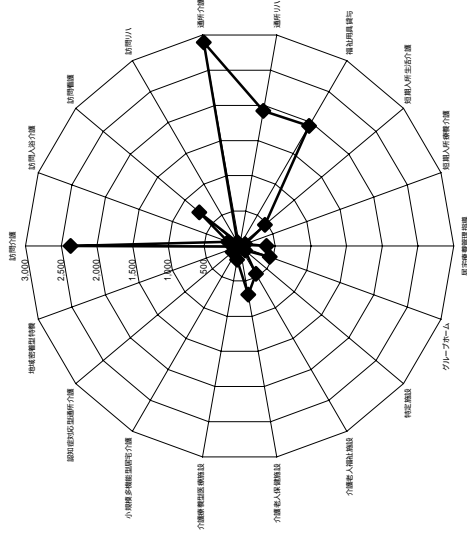
4 サービス事業所数

事業所数	定員(人)	事業所数	定員(人)
介護老人福祉施設	9	グループホーム	30
介護老人保健施設	7	認知症対応型通所介護	6
介護療養型医療施設	5	小規模多機能型居宅介護	3
特定施設	3	地域密着型特養	1
短期入所生活介護	12	居宅介護支援	54
通所介護	39	通所リハ	15
訪問介護	41		728

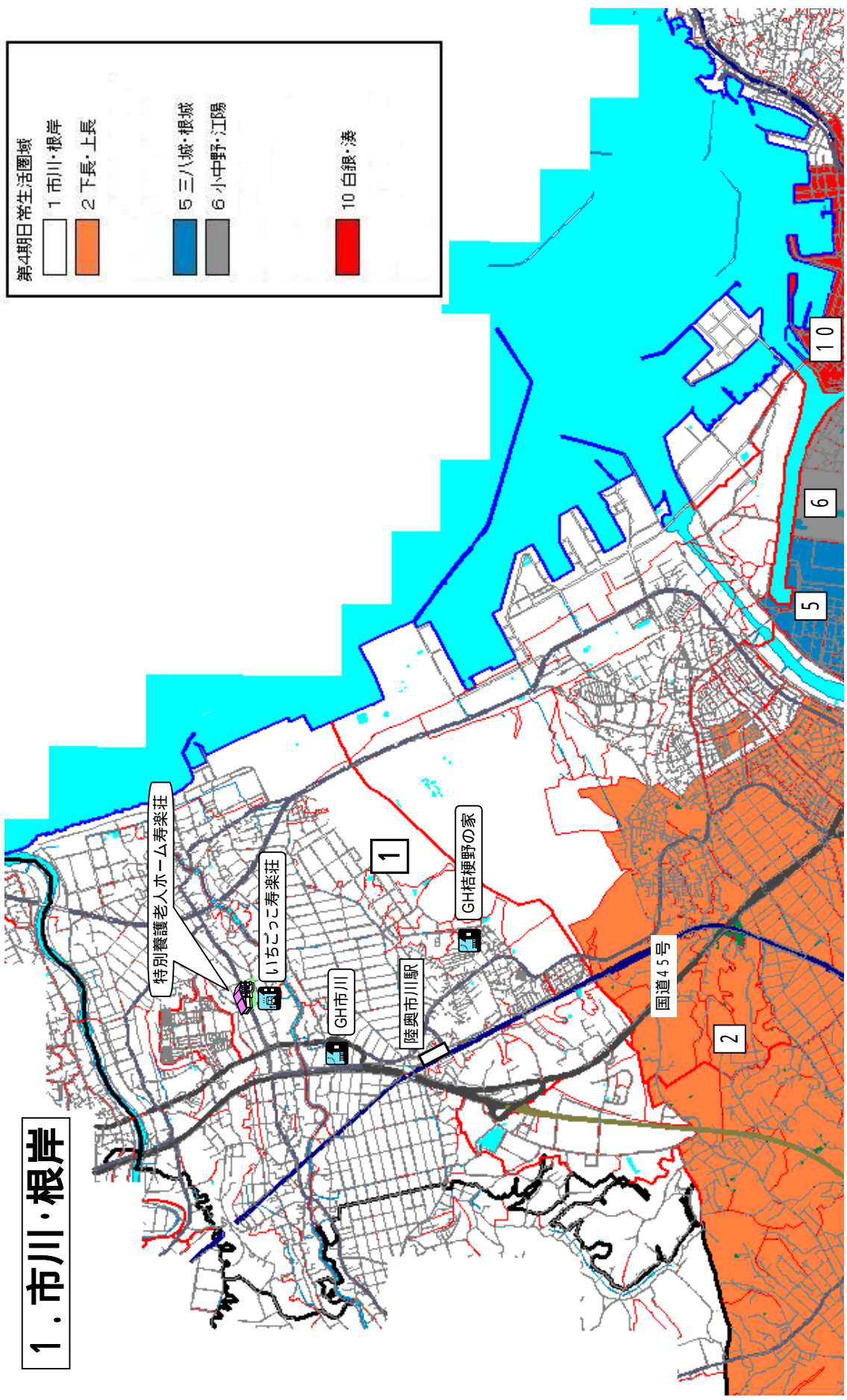
5 各サービスの利用者数 (予防含む)

利用者数	
訪問介護	2,366人
訪問入浴介護	169人
訪問看護	735人
訪問リハ	62人
通所介護	2,898人
通所リハ	1,925人
福祉用具貸与	1,941人
短期入所生活介護	464人
短期入所療養介護	79人
居宅療養管理指導	378人
グループホーム	448人
特定施設	100人
介護老人福祉施設	454人
介護老人保健施設	691人
介護療養型医療施設	197人
小規模多機能型居宅介護	58人
認知症対応型通所介護	128人
地域密着型特養	24人

各サービスの利用者数



1. 市川・根岸



第4期日常生活圏域

1	市川・根岸
2	下長・上長
5	三八城・根城
6	小中野・江陽
10	白銀・湊

1 市川・根岸地区（担当在介 寿楽荘）

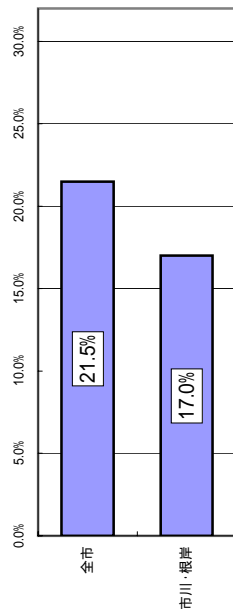
特に記載のないものを除き、平成20年10月末現在

【特徴】

- ・高齢化率は17.0%
- ・認定者数は602人。（2号被保険者含む）
- ・利用者数は通所介護、通所リハ、福祉用具貸与の順が多い。
- ・小規模多機能の利用者比率が全市と比較して高い。

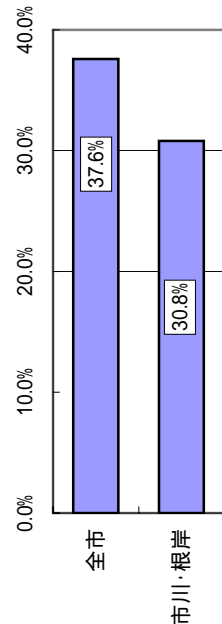
1 基本データ（人口・高齢化率）

人口	24,279人
高齢者人口	4,117人
高齢化率	17.0%



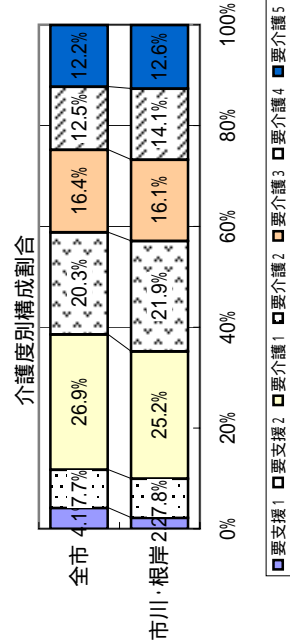
2 世帯数

世帯数	9,668世帯
高齢者がいる世帯	2,980世帯
高齢者がいる世帯数 / 世帯数	30.8%



3 認定者数

要支援1	13人
要支援2	47人
要介護1	152人
要介護2	132人
要介護3	97人
要介護4	85人
要介護5	76人
合計	602人



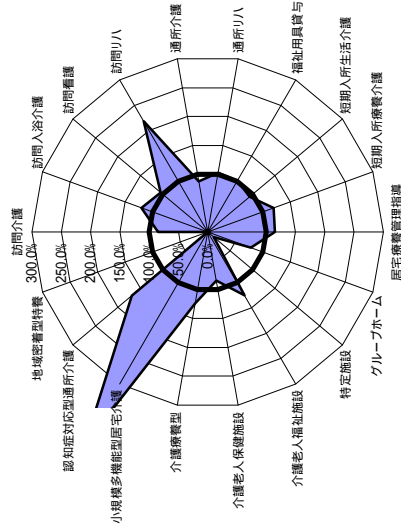
4 サービス事業所数

事業所数	定員(人)	事業所数	定員(人)
介護老人福祉施設	1	グループホーム	2
介護老人保健施設	1	認知症対応型通所介護	1
介護療養型医療施設	0	小規模多機能型居宅介護	1
特定施設	0	地域密着型特養	0
短期入所生活介護	1	居宅介護支援	3
通所介護	2	通所リハ	1
訪問介護	3		100

5 各サービスの利用者数（平成20年9月サービス提供分）

サービス	利用者数
訪問介護	148人
訪問入浴介護	15人
訪問看護	57人
訪問リハ	10人
通所介護	187人
通所リハ	146人
福祉用具貸与	145人
短期入所生活介護	32人
短期入所療養介護	7人
居宅療養管理指導	32人
グループホーム	26人
特定施設	1人
介護老人福祉施設	42人
介護老人保健施設	43人
介護療養型医療施設	18人
小規模多機能型居宅介護	18人
認知症対応型通所介護	16人
地域密着型特養	0人

利用者比率（全市を100とした場合の地区比率）



2 上長・下長地区(担当在介 はくじゅ)

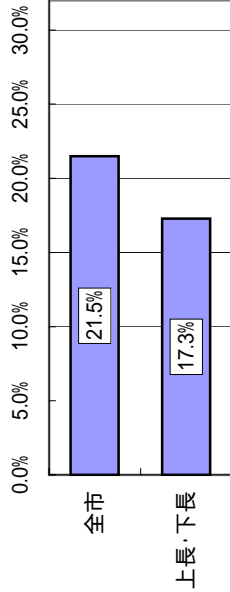
特に記載のないものを除き、平成20年10月末現在

【特徴】

- ・高齢化率は17.3%
- ・認定者数は765人。(2号被保険者含む)
- ・利用者数は、通所リハ、通所介護、訪問介護の順が多い。
- ・介護老人福祉施設の利用者比率が高い。

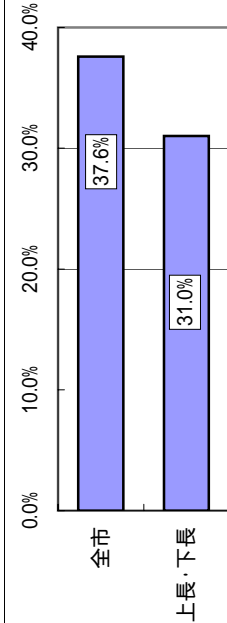
1 基本データ(人口・高齢化率)

人口	27,926人
高齢者人口	4,827人
高齢化率	17.3%



2 世帯数

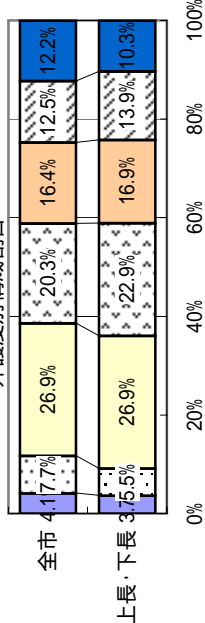
世帯数	11,217世帯
高齢者がいる世帯	3,480世帯
高齢者がいる世帯数/世帯数	31.0%



3 認定者数(平成20年10月末)

要支援1	28人
要支援2	42人
要介護1	206人
要介護2	175人
要介護3	129人
要介護4	106人
要介護5	79人
合計	765人

介護度別構成割合



■要支援1 □要支援2 □要介護1 □要介護2 □要介護3 □要介護4 ■要介護5

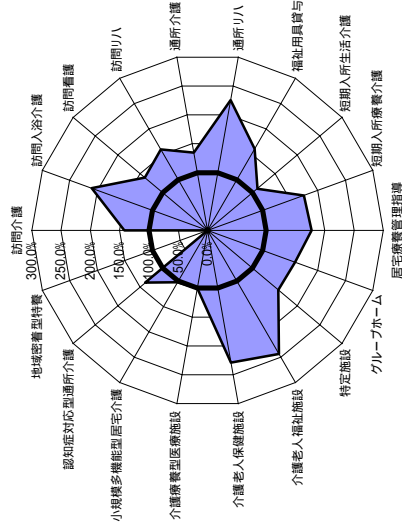
4 サービス事業所数

事業所数	定員(人)	事業所数	定員(人)
介護老人福祉施設	2	グループホーム	3
介護老人保健施設	1	認知症対応型通所介護	0
介護療養型医療施設	1	小規模多機能型居宅介護	1
特定施設	0	地域密着型特養	0
短期入所生活介護	3	居宅介護支援	5
通所介護	4	通所リハ	1
訪問介護	1		80

5 各サービスの利用者数(平成20年9月サービス提供分)

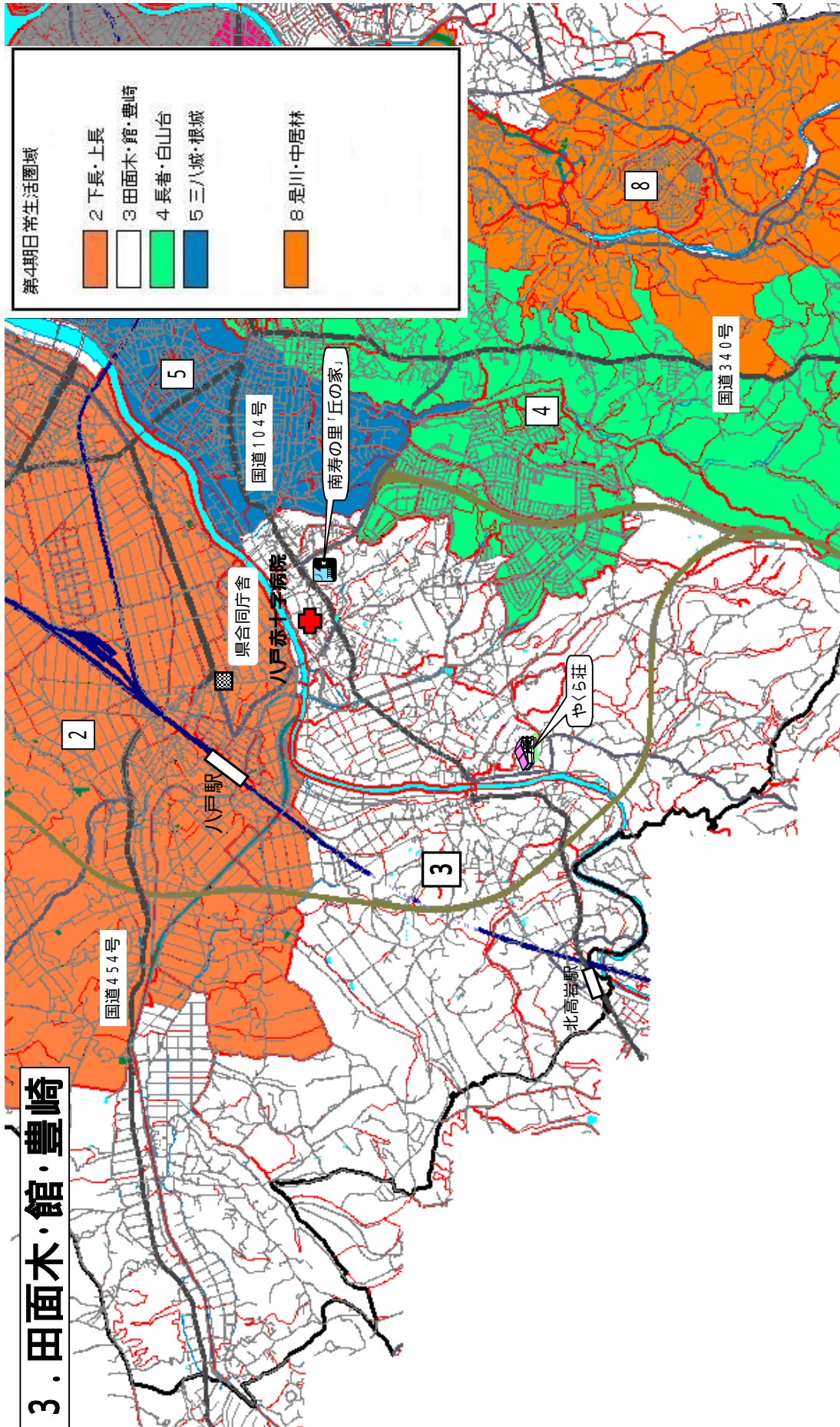
サービス	利用者数
訪問介護	170人
訪問入浴介護	18人
訪問看護	52人
訪問リハ	5人
通所介護	198人
通所リハ	220人
福祉用具貸与	158人
短期入所生活介護	26人
短期入所療養介護	7人
居宅療養管理指導	34人
グループホーム	36人
特定施設	8人
介護老人福祉施設	56人
介護老人保健施設	80人
介護療養型医療施設	10人
小規模多機能型居宅介護	3人
認知症対応型通所介護	9人
地域密着型特養	0人

利用者比率(全市を100とした場合の地区比率)



■上長・下長 □全市

3. 田面木・館・豊崎



3 田面木・館・豊崎(担当在介 南山苑)

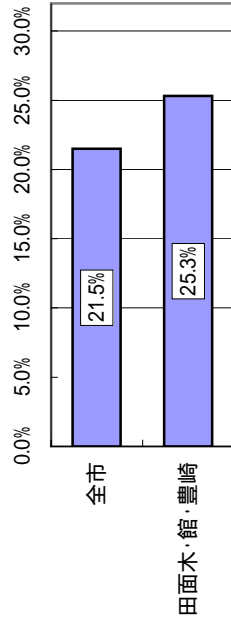
特に記載のないものを除き、平成20年10月末現在

【特徴】

- ・高齢化率は25.3%
- ・認定者数は569人(2号被保険者含む)
- ・利用者数は、通所介護、通所リハ、訪問介護の順が多い。
- ・全市と比較して、高齢者がいる世帯数の割合が高い。

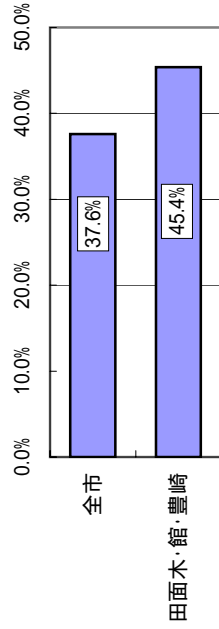
1 基本データ(人口・高齢化率)

人口	12,636人
高齢者人口	3,200人
高齢化率	25.3%



2 世帯数

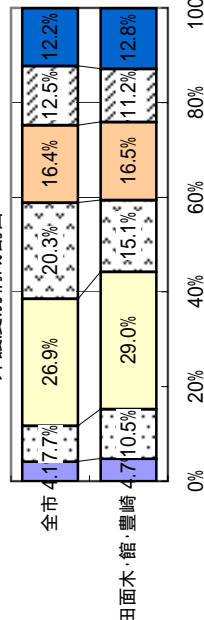
世帯数	5,074世帯
高齢者がいる世帯	2,303世帯
高齢者がいる世帯数/世帯数	45.4%



3 認定者数

要支援1	27人
要支援2	60人
要介護1	165人
要介護2	86人
要介護3	94人
要介護4	64人
要介護5	73人
合計	569人

介護度別構成割合



■要支援1 □要支援2 □要介護1 □要介護2 □要介護3 □要介護4 □要介護5

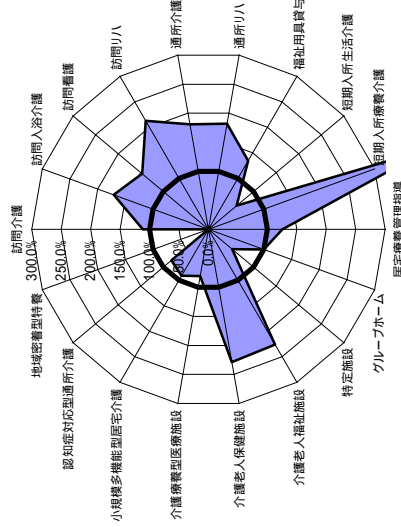
4 サービス事業所数

事業所数	定員(人)	事業所数	定員(人)
介護老人福祉施設	1	グループホーム	1
介護老人保健施設	1	認知症対応型通所介護	1
介護療養型医療施設	0	小規模多機能型居宅介護	0
特定施設	0	地域密着型特養	0
短期入所生活介護	1	居宅介護支援	2
通所介護	2	通所リハ	1
訪問介護	1		

5 各サービスの利用者数(平成20年9月サービス提供分)

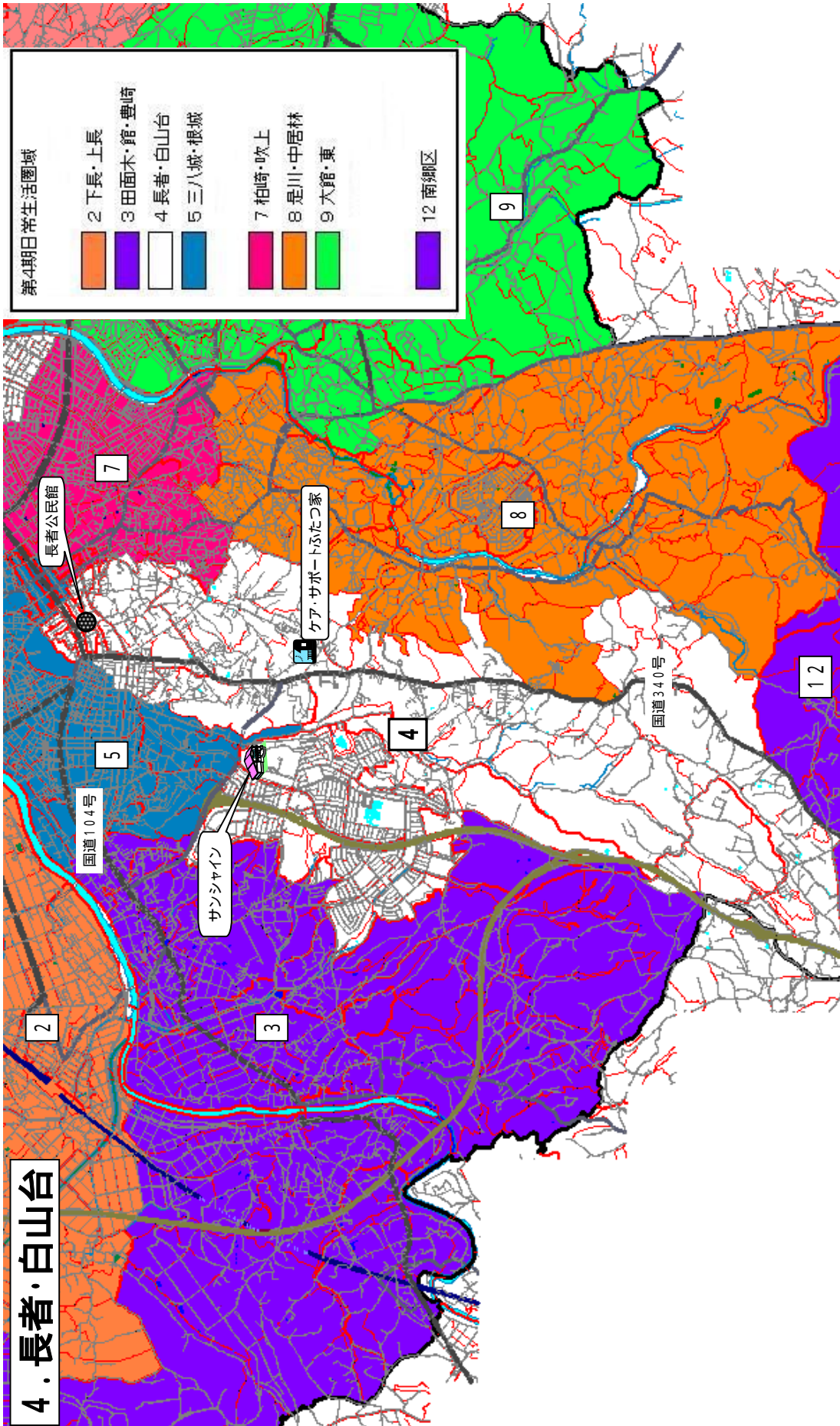
サービス	利用者数
訪問介護	100人
訪問入浴介護	11人
訪問看護	41人
訪問リハ	5人
通所介護	199人
通所リハ	133人
福祉用具貸与	99人
短期入所生活介護	11人
短期入所療養介護	12人
居宅療養管理指導	18人
グループホーム	17人
特定施設	2人
介護老人福祉施設	39人
介護老人保健施設	60人
介護療養型医療施設	6人
小規模多機能型居宅介護	2人
認知症対応型通所介護	4人
地域密着型特養	0人

利用者比率(全市を100とした場合の地区比率)



■田面木・館・豊崎 □全市

4. 長者・白山台



4 長者・白山台(担当在介 ちょうじゃの森)

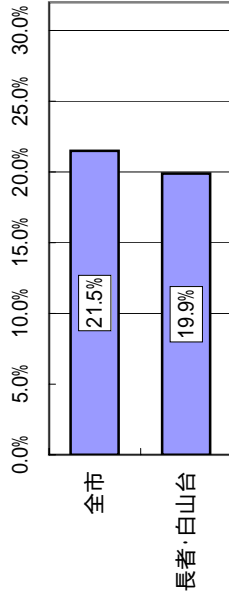
特に記載のないものを除き、平成20年10月末現在

【特徴】

- ・高齢化率は19.9%
- ・認定者数は626人
- ・利用者数は、通所介護、訪問介護、通所リハの順が多い。
- ・訪問リハ・短期入所療養介護のような医療系サービスの利用者比率が全市と比較して高い。

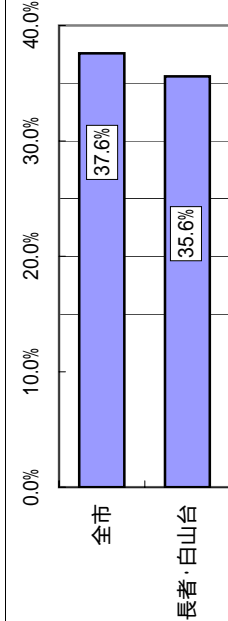
1 基本データ(人口・高齢化率)

人口	20,356人
高齢者人口	4,048人
高齢化率	19.9%



2 世帯数

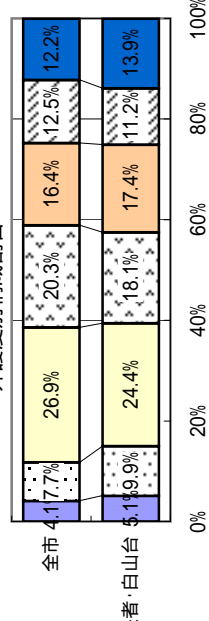
世帯数	8,292世帯
高齢者がいる世帯	2,951世帯
高齢者がいる世帯数/世帯数	35.6%



3 認定者数

要支援1	32人
要支援2	62人
要介護1	153人
要介護2	113人
要介護3	109人
要介護4	70人
要介護5	87人
合計	626人

介護度別構成割合



■要支援1 □要支援2 □要介護1 □要介護2 □要介護3 □要介護4 □要介護5

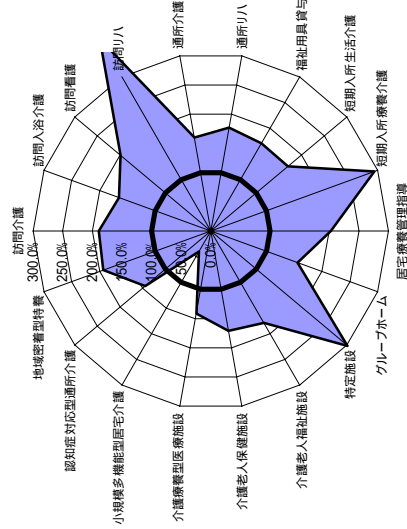
4 サービス事業所数

事業所数	定員(人)	事業所数	定員(人)
介護老人福祉施設	1	グループホーム	1
介護老人保健施設	1	認知症対応型通所介護	0
介護療養型医療施設	0	小規模多機能型居宅介護	0
特定施設	0	地域密着型特養	0
短期入所生活介護	1	居宅介護支援	5
通所介護	2	通所リハ	2
訪問介護	3		110

5 サービスの利用者数(平成20年9月サービス提供分)

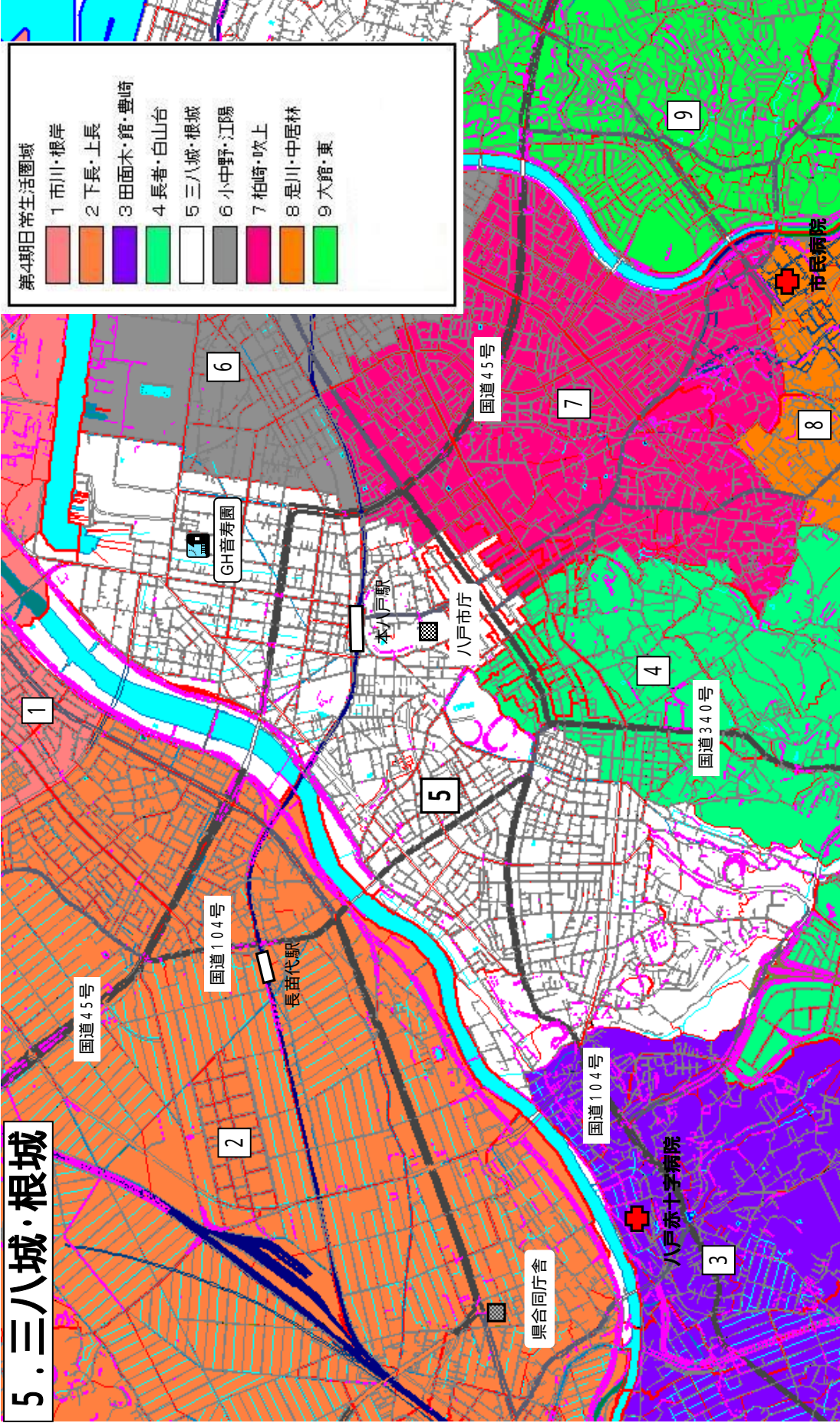
利用者数	利用者数
訪問介護	193人
訪問入浴介護	12人
訪問看護	63人
訪問リハ	10人
通所介護	200人
通所リハ	147人
福祉用具貸与	143人
短期入所生活介護	34人
短期入所療養介護	10人
居宅療養管理指導	33人
グループホーム	30人
特定施設	13人
介護老人福祉施設	35人
介護老人保健施設	51人
介護療養型医療施設	12人
小規模多機能型居宅介護	1人
認知症対応型通所介護	8人
地域密着型特養	2人

利用者比率(全市を100とした場合の地区比率)



■長者・白山台 □全市

5. 三八城・根城



5 三八城・根城（担当在介 みやぎ）

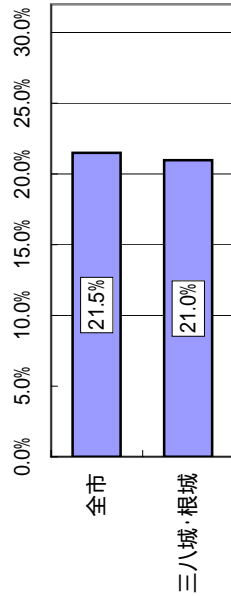
特に記載のないものを除き、平成20年10月末現在

【特徴】

- ・高齢化率は21.0%
- ・認定者数は843人。（2号被保険者含む）
- ・利用者数は、通所介護、訪問介護、福祉用具貸与の順で多い。
- ・訪問系サービスの利用者比率が高い一方、介護療養型の利用者比率は全市と比較して低くなっている。

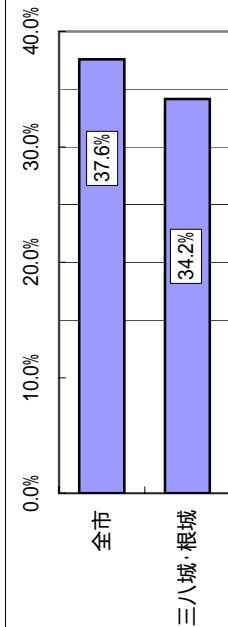
1 基本データ（人口・高齢化率）

人口	24,883人
高齢者人口	5,218人
高齢化率	21.0%



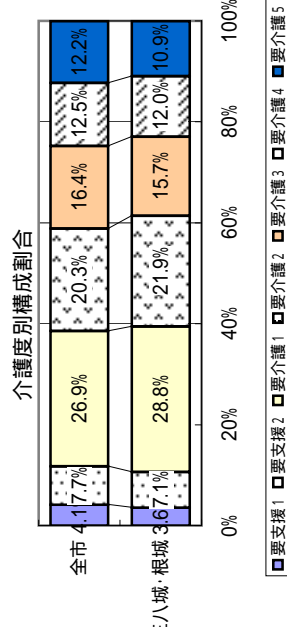
2 世帯数

世帯数	11,170世帯
高齢者がいる世帯	3,815世帯
高齢者がいる世帯数 / 世帯数	34.2%



3 認定者数

要支援1	30人
要支援2	60人
要介護1	243人
要介護2	185人
要介護3	132人
要介護4	101人
要介護5	92人
合計	843人



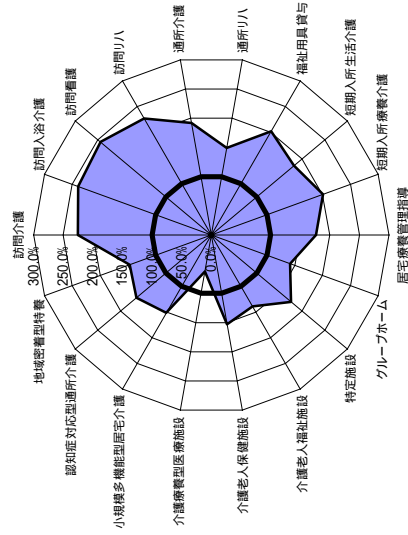
4 サービス事業所数

事業所数	定員(人)	事業所数	定員(人)
介護老人福祉施設	0	グループホーム	1
介護老人保健施設	0	認知症対応型通所介護	1
介護療養型医療施設	0	小規模多機能型居宅介護	0
特定施設	0	地域密着型特養	0
短期入所生活介護	0	居宅介護支援	4
通所介護	4	通所リハ	0
訪問介護	7		0

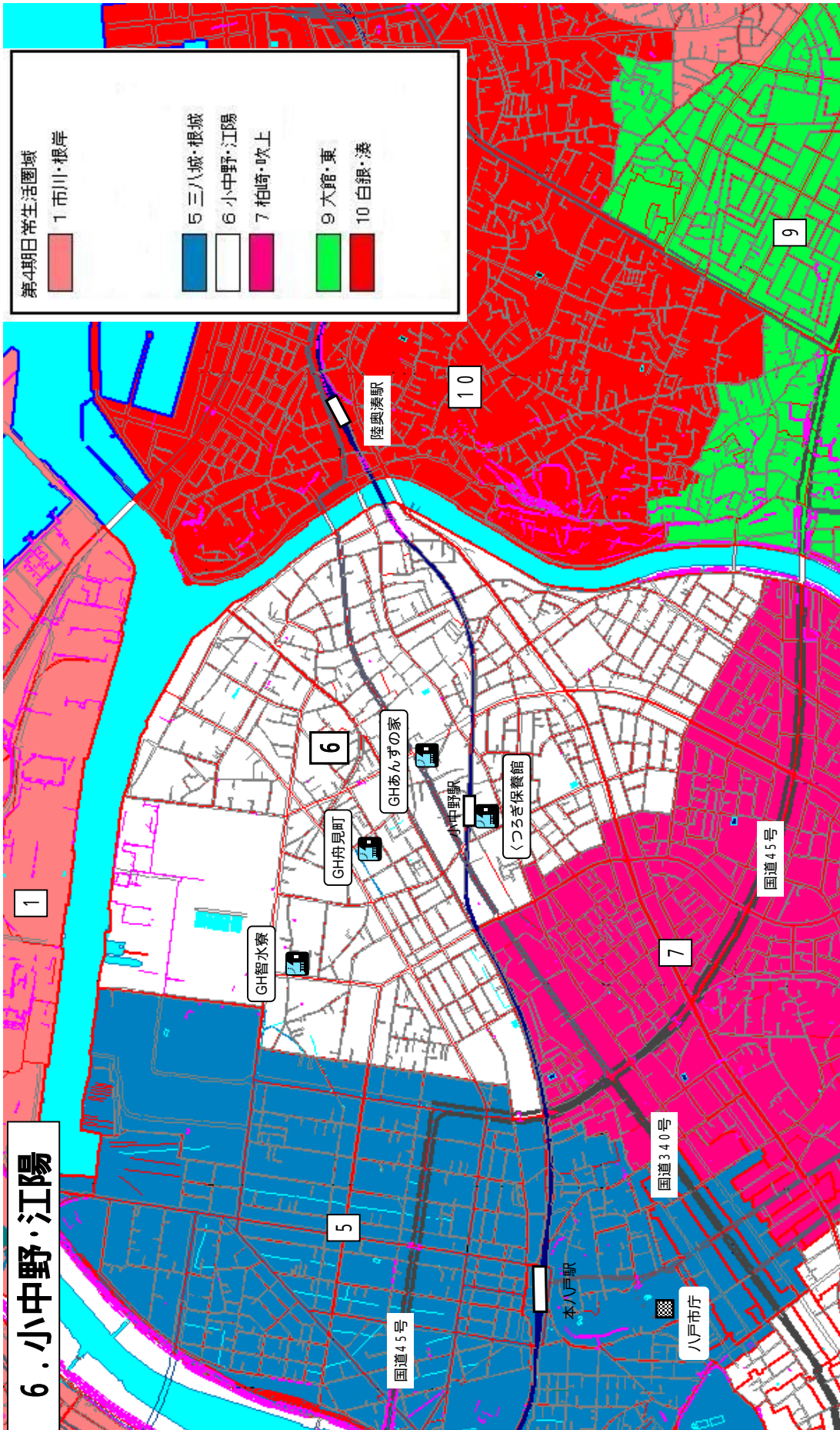
5 各サービスの利用者数（平成20年9月サービス提供分）

サービス	利用者数
訪問介護	303人
訪問入浴介護	23人
訪問看護	102人
訪問リハ	8人
通所介護	316人
通所リハ	163人
福祉用具貸与	223人
短期入所生活介護	48人
短期入所療養介護	9人
居宅療養管理指導	38人
グループホーム	36人
特定施設	10人
介護老人福祉施設	36人
介護老人保健施設	60人
介護療養型医療施設	7人
小規模多機能型居宅介護	5人
認知症対応型通所介護	12人
地域密着型特養	2人

利用者比率（全市を100とした場合の地区比率）



6. 小中野・江陽



6 小中野・江陽(担当在介 アクティブ24)

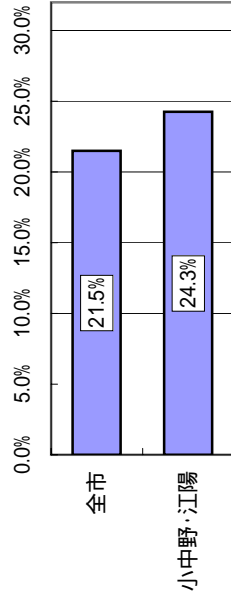
特に記載のないものを除き、平成20年10月末現在

【特徴】

- ・高齢化率は24.3%。
- ・認定者数は744人(2号被保険者を含む)
- ・利用者数は、通所介護、訪問介護、福祉用具貸与の順で多い。
- ・介護療養型医療施設の利用率が全市と比較して非常に高い。

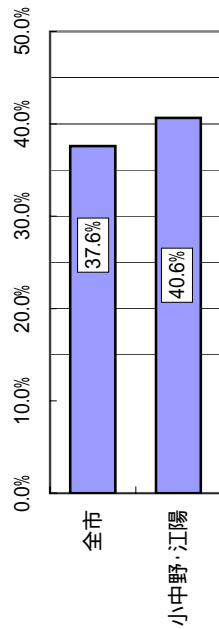
1 基本データ(人口・高齢化率)

人口	15,802人
高齢者人口	3,833人
高齢化率	24.3%



2 世帯数

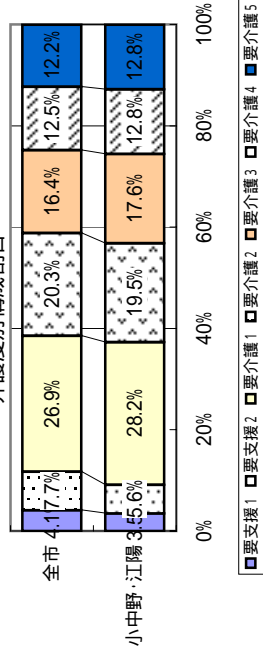
世帯数	7,094世帯
高齢者がいる世帯	2,883世帯
高齢者がいる世帯数/世帯数	40.6%



3 認定者数

要支援1	26人
要支援2	42人
要介護1	210人
要介護2	145人
要介護3	131人
要介護4	95人
要介護5	95人
合計	744人

介護度別構成割合



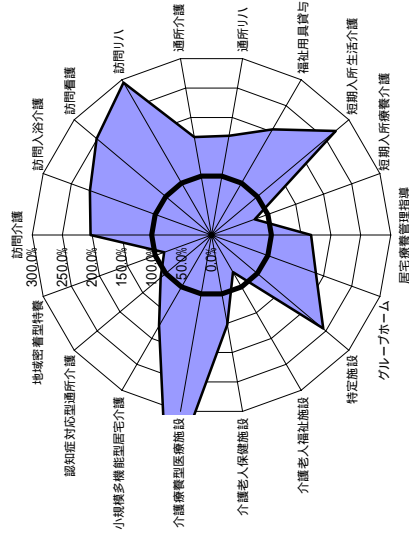
4 サービス事業所数

事業所数	定員(人)	事業所数	定員(人)
介護老人福祉施設	0	グループホーム	4
介護老人保健施設	1	認知症対応型通所介護	0
介護療養型医療施設	1	小規模多機能型居宅介護	0
特定施設	1	地域密着型特養	0
短期入所生活介護	1	居宅介護支援	4
通所介護	4	通所リハ	1
訪問介護	9		50

5 各サービスの利用者数(平成20年9月サービス提供分)

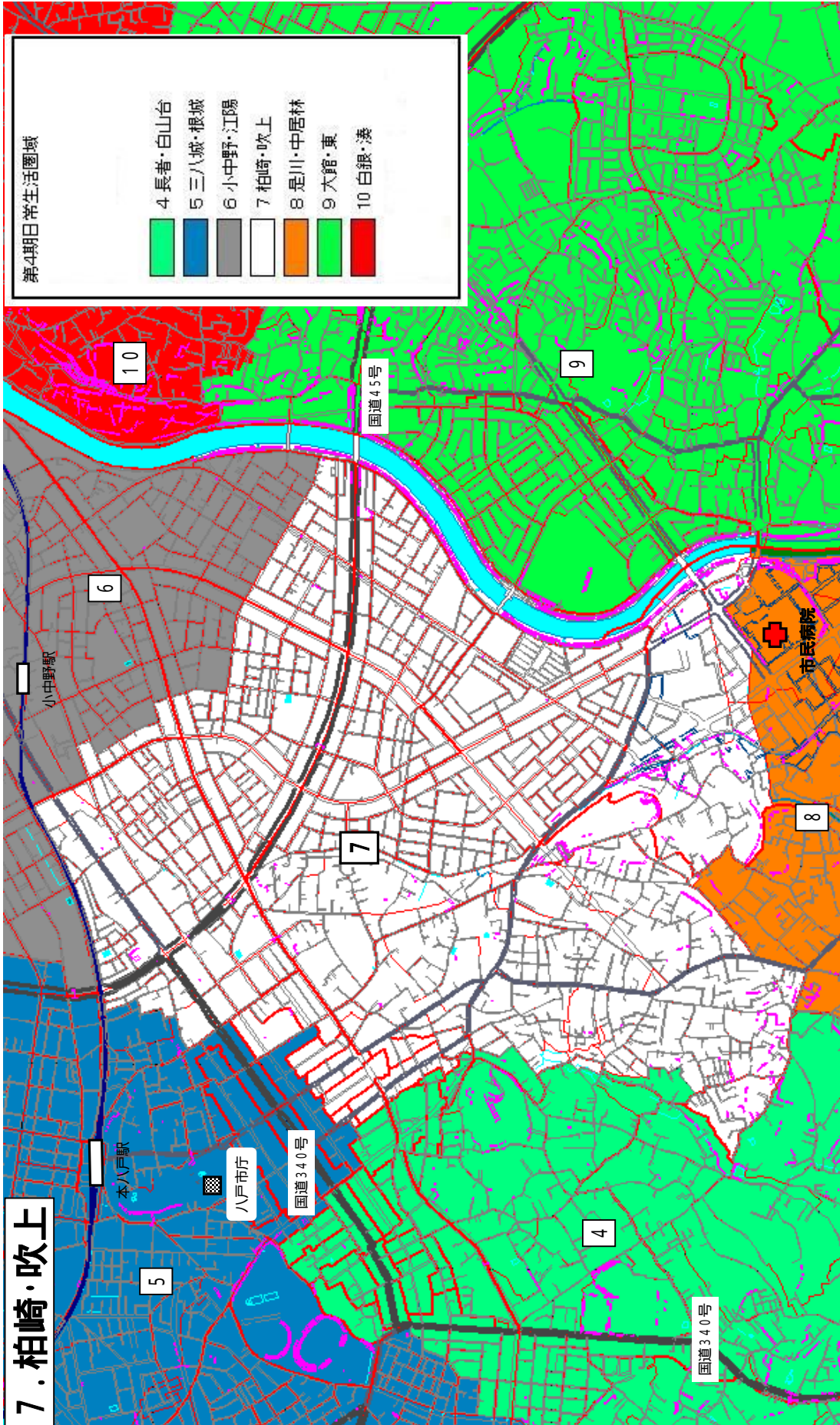
サービス	利用者数
訪問介護	236人
訪問入浴介護	18人
訪問看護	91人
訪問リハ	9人
通所介護	238人
通所リハ	160人
福祉用具貸与	195人
短期入所生活介護	62人
短期入所療養介護	3人
居宅療養管理指導	31人
グループホーム	41人
特定施設	12人
介護老人福祉施設	16人
介護老人保健施設	52人
介護療養型医療施設	42人
小規模多機能型居宅介護	5人
認知症対応型通所介護	7人
地域密着型特養	1人

利用者比率(全市を100とした場合の地区比率)



■小中野・江陽 ■全市

7. 柏崎・吹上



7 柏崎・吹上（担当在介 八戸市医師会）

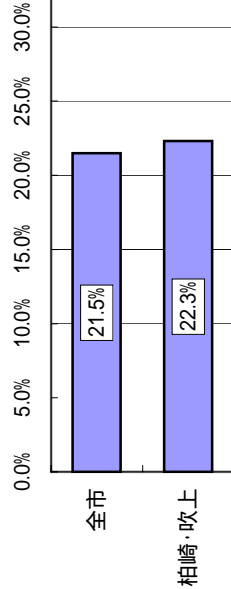
特に記載のないものを除き、平成20年10月末現在

【特徴】

- ・高齢化率は22.3%
- ・認定者数は763人。（2号被保険者含む）
- ・利用者数は、通所介護、訪問介護、福祉用具貸与の順で多い。
- ・認知症対応型通所介護を含む訪問・通所系サービスの利用者比率が高い。

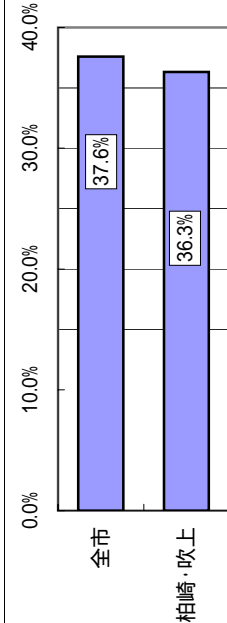
1 基本データ（人口・高齢化率）

人口	21,798人
高齢者人口	4,862人
高齢化率	22.3%



2 世帯数

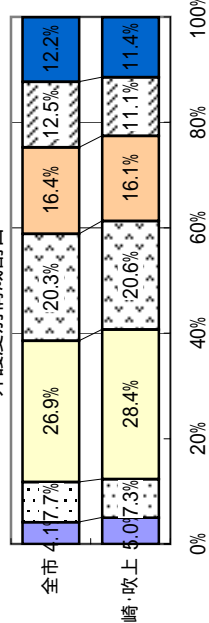
世帯数	9,775世帯
高齢者がいる世帯	3,549世帯
高齢者がいる世帯数 / 世帯数	36.3%



3 認定者数

要支援1	38人
要支援2	56人
要介護1	217人
要介護2	157人
要介護3	123人
要介護4	85人
要介護5	87人
合計	763人

介護度別構成割合



■要支援1 ■要支援2 ■要介護1 ■要介護2 ■要介護3 ■要介護4 ■要介護5

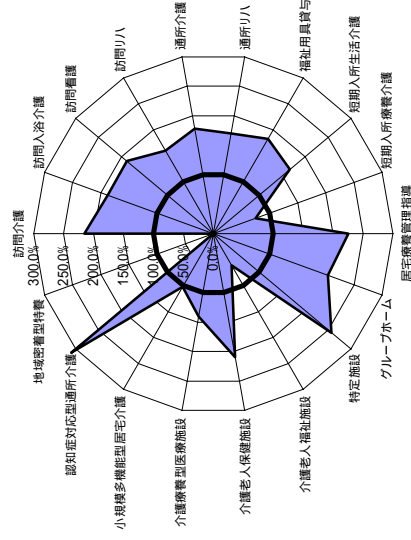
4 サービス事業所数

事業所数	定員(人)	事業所数	定員(人)
介護老人福祉施設	0	グループホーム	0
介護老人保健施設	0	認知症対応型通所介護	1
介護療養型医療施設	1	小規模多機能型居宅介護	0
特定施設	0	地域密着型特養	0
短期入所生活介護	0	居宅介護支援	8
通所介護	4	通所リハ	4
訪問介護	6		100

5 サービスの利用者数（平成20年9月サービス提供分）

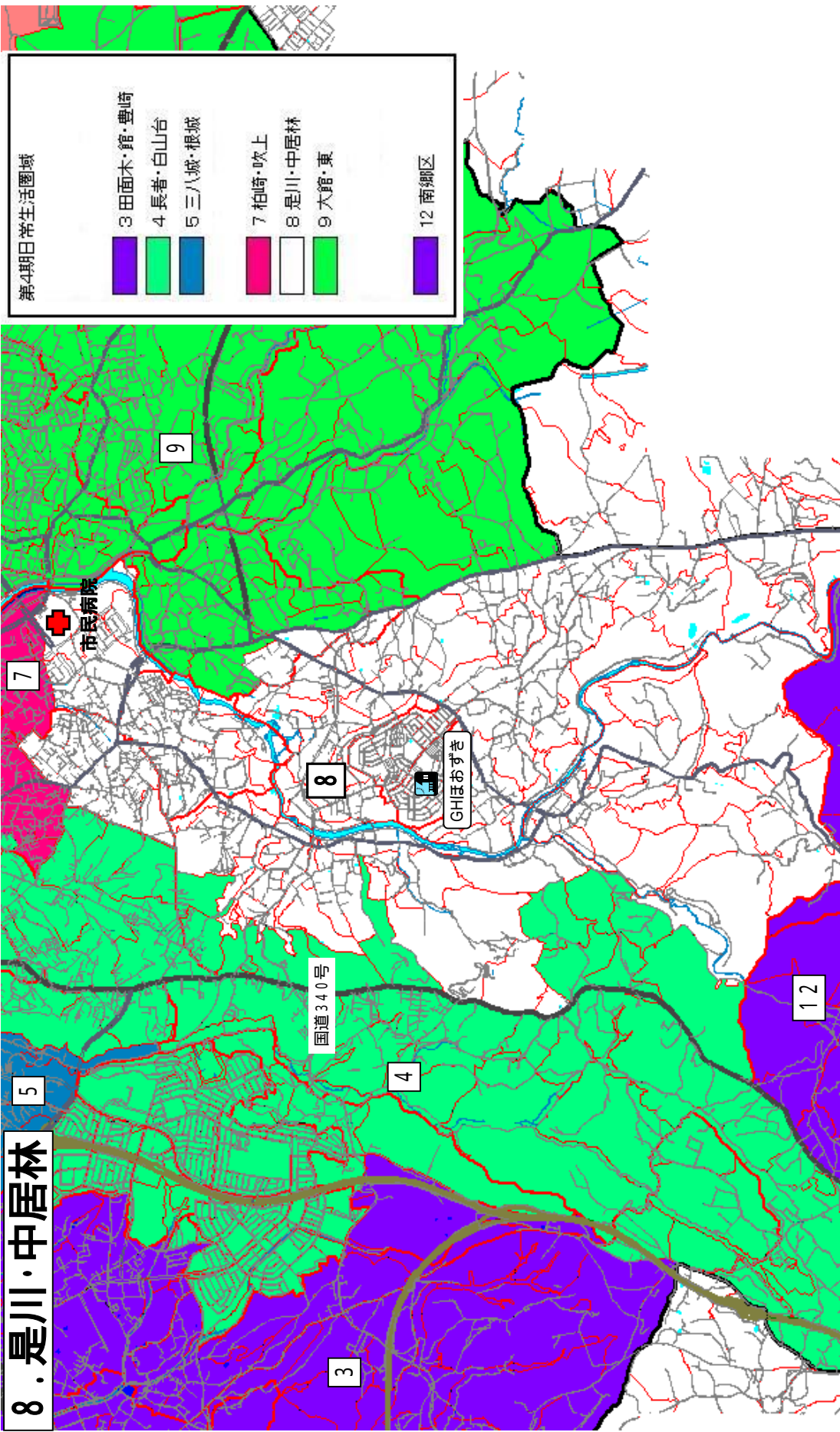
利用者数	利用者数
訪問介護	257人
訪問入浴介護	16人
訪問看護	70人
訪問リハ	5人
通所介護	260人
通所リハ	165人
福祉用具貸与	179人
短期入所生活介護	39人
短期入所療養介護	3人
居宅療養管理指導	43人
グループホーム	46人
特定施設	13人
介護老人福祉施設	14人
介護老人保健施設	73人
介護療養型医療施設	14人
小規模多機能型居宅介護	3人
認知症対応型通所介護	20人
地域密着型特養	0人

利用者比率（全市を100とした場合の地区比率）



■ 柏崎・吹上 ■ 全市

8. 是川・中居林



第4期日常生活圏域

- 3 田面木・館・豊崎
- 4 長者・白山台
- 5 三八城・根城
- 7 柏崎・吹上
- 8 是川・中居林
- 9 大館・東
- 12 南郷区

8 是川・中居林（担当在介 修光園）

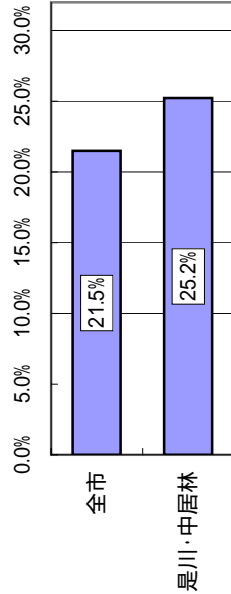
特に記載のないものを除き、平成20年10月末現在

【特徴】

- ・高齢化率は25.2%
- ・認定者数は449人。（2号被保険者含む）
- ・高齢化率、高齢者がいる世帯数の割合のどちらも全市と比較して高くなっている。
- ・利用者数は、通所介護、訪問介護、通所リハの順が多い。

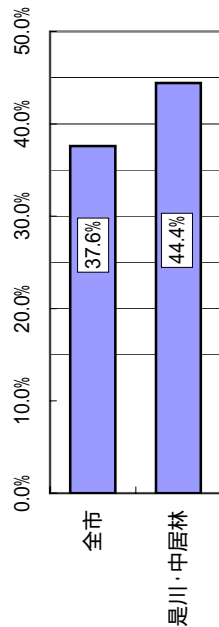
1 基本データ（人口・高齢化率）

人口	10,780人
高齢者人口	2,719人
高齢化率	25.2%



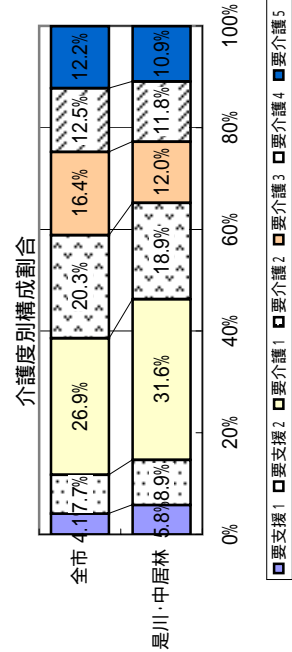
2 世帯数

世帯数	4,350世帯
高齢者がいる世帯	1,932世帯
高齢者がいる世帯数 / 世帯数	44.4%



3 認定者数

要支援1	26人
要支援2	40人
要介護1	142人
要介護2	85人
要介護3	54人
要介護4	53人
要介護5	49人
合計	449人



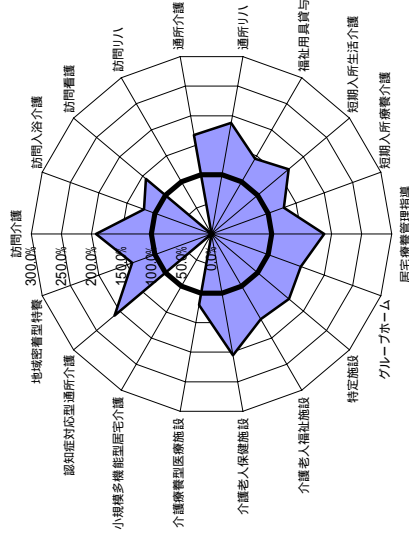
4 サービス事業所数

事業所名	事業所数	定員(人)	事業所数	定員(人)
介護老人福祉施設	0	0	0	0
介護老人保健施設	0	0	0	0
介護療養型医療施設	0	0	0	0
特定施設	0	0	0	0
短期入所生活介護	0	0	0	0
通所介護	1	15	1	15
訪問介護	1	1	1	1

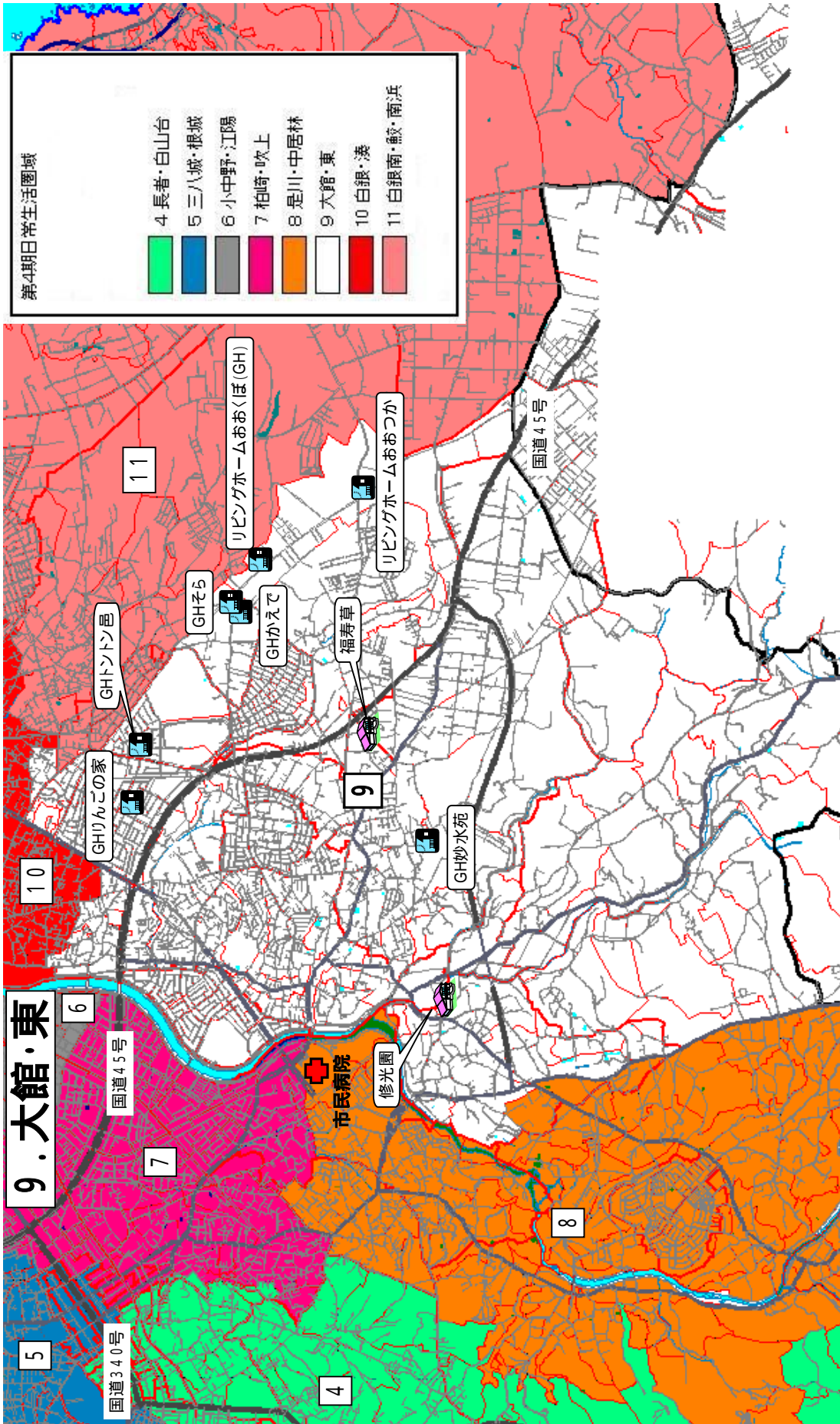
5 サービスの利用者数（平成20年9月サービス提供分）

サービス名	利用者数
訪問介護	135人
訪問入浴介護	6人
訪問看護	31人
訪問リハ	0人
通所介護	144人
通所リハ	107人
福祉用具貸与	83人
短期入所生活介護	23人
短期入所療養介護	3人
居宅療養管理指導	21人
グループホーム	21人
特定施設	5人
介護老人福祉施設	22人
介護老人保健施設	42人
介護療養型医療施設	7人
小規模多機能型居宅介護	0人
認知症対応型通所介護	8人
地域密着型特養	1人

利用者比率（全市を100とした場合の地区比率）



■ 是川・中居林 □ 全市



9 大館・東（担当在介 福寿草）

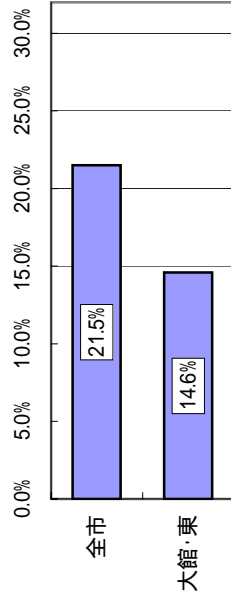
特に記載のないものを除き、平成20年10月末現在

【特徴】

- ・高齢化率は14.6%。（全圏域の中で最も低い）
- ・認定者数は953人。（2号被保険者含む）
- ・利用者数は、通所介護、訪問介護、福祉用具貸与の順で多い。
- ・居宅療養管理指導の利用者比率が全市と比較して非常に高い。

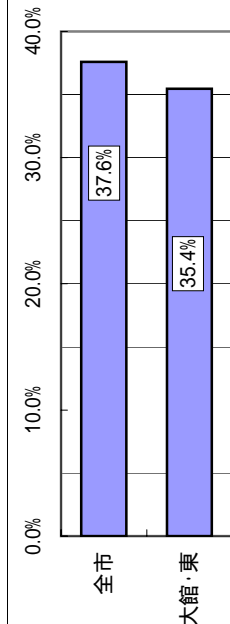
1 基本データ（人口・高齢化率）

人口	31,021人
高齢者人口	4,531人
高齢化率	14.6%



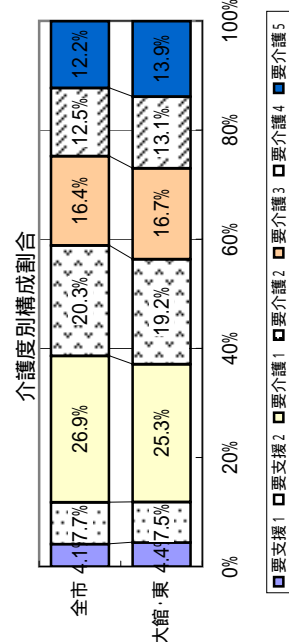
2 世帯数

世帯数	12,782世帯
高齢者がいる世帯	4,531世帯
高齢者がいる世帯数 / 世帯数	35.4%



3 認定者数

要支援1	42人
要支援2	71人
要介護1	241人
要介護2	183人
要介護3	159人
要介護4	125人
要介護5	132人
合計	953人



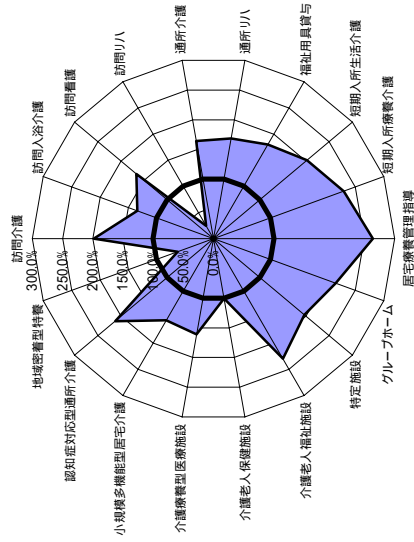
4 サービス事業所数

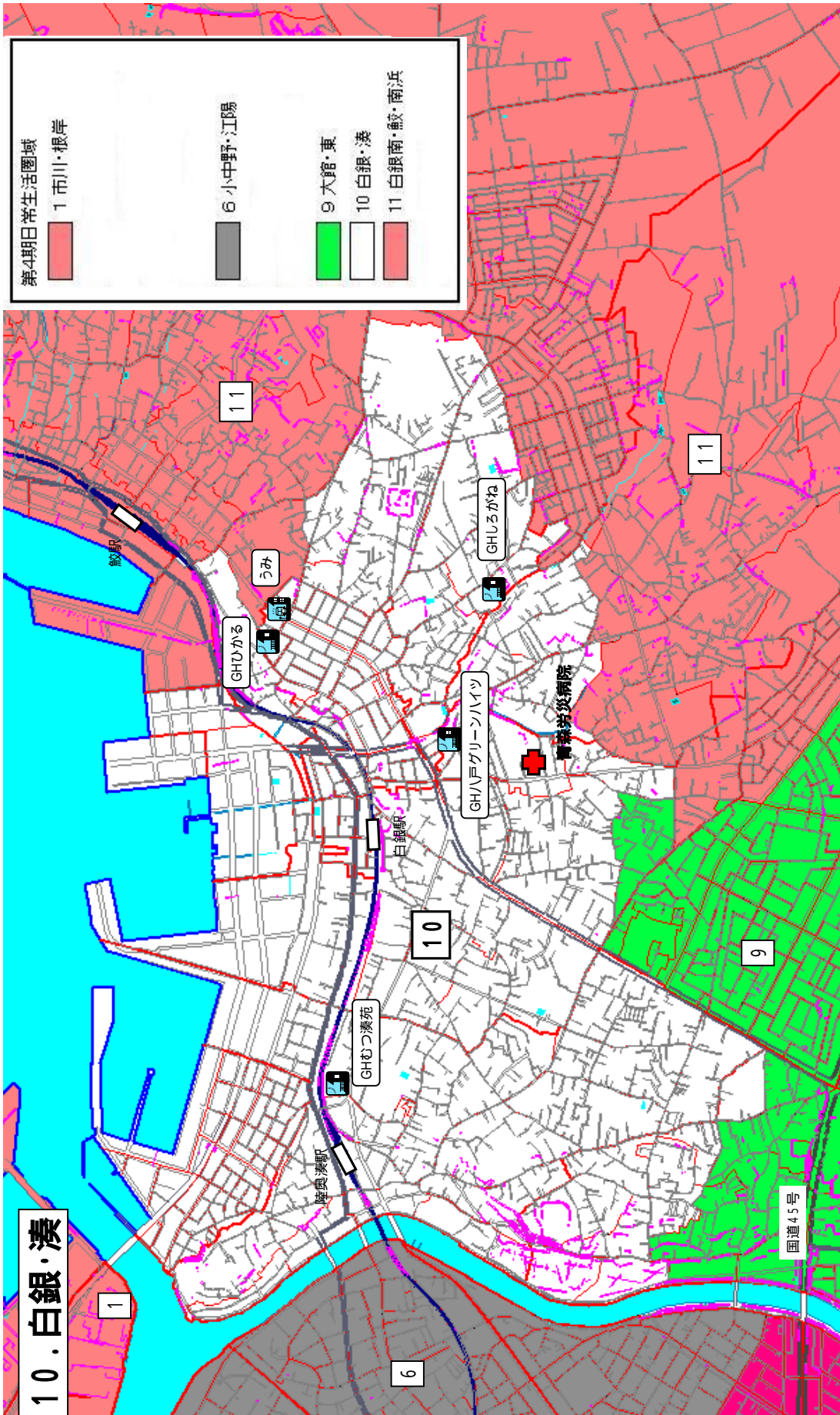
事業所数	定員(人)	事業所数	定員(人)
介護老人福祉施設	2	グループホーム	7
介護老人保健施設	1	認知症対応型通所介護	1
介護療養型医療施設	1	小規模多機能型居宅介護	0
特定施設	1	地域密着型特養	0
短期入所生活介護	2	居宅介護支援	7
通所介護	5	通所リハ	3
訪問介護	7		140

5 各サービスの利用者数（平成20年9月サービス提供分）

サービス	利用者数
訪問介護	310人
訪問入浴介護	15人
訪問看護	81人
訪問リハ	1人
通所介護	315人
通所リハ	215人
福祉用具貸与	231人
短期入所生活介護	62人
短期入所療養介護	12人
居宅療養管理指導	66人
グループホーム	64人
特定施設	13人
介護老人福祉施設	69人
介護老人保健施設	46人
介護療養型医療施設	21人
小規模多機能型居宅介護	6人
認知症対応型通所介護	18人
地域密着型特養	1人

利用者比率（全市を100とした場合の地区比率）





10 白銀・湊(担当在介 八戸グリーンハイツ)

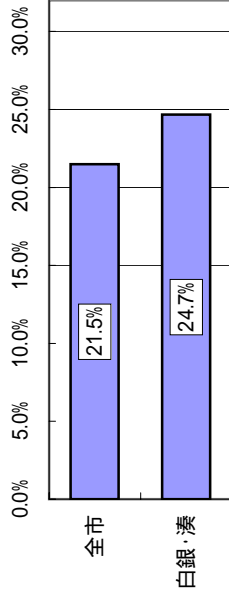
特に記載のないものを除き、平成20年10月末現在

【特徴】

- ・高齢化率は24.7%
- ・認定者数は999人。(2号被保険者含む)
- ・利用者数は、通所介護、通所リハ、訪問介護の順が多い。
- ・グループホームの利用率が全市と比較して非常に高い。

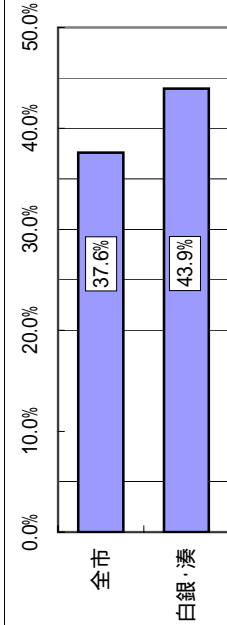
1 基本データ(人口・高齢化率)

人口	25,573人
高齢者人口	6,310人
高齢化率	24.7%



2 世帯数

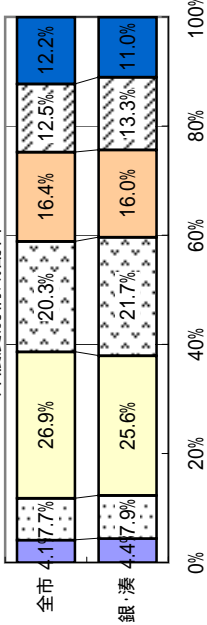
世帯数	10,415世帯
高齢者がいる世帯	4,576世帯
高齢者がいる世帯数/世帯数	43.9%



3 認定者数

要支援1	44人
要支援2	79人
要介護1	256人
要介護2	217人
要介護3	160人
要介護4	133人
要介護5	110人
合計	999人

介護度別構成割合



□要支援1 □要支援2 □要介護1 □要介護2 □要介護3 □要介護4 □要介護5

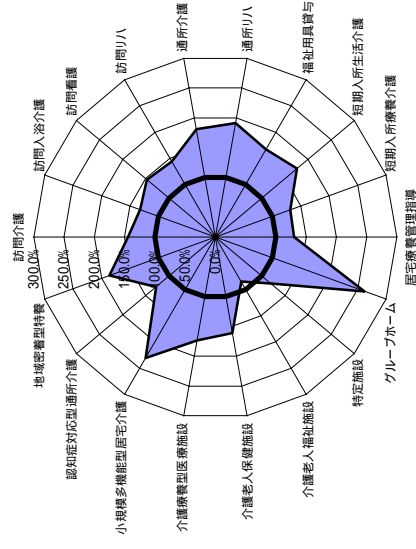
4 サービス事業所数

事業所数	定員(人)	事業所数	定員(人)
介護老人福祉施設	0	グループホーム	4
介護老人保健施設	0	認知症対応型通所介護	0
介護療養型医療施設	0	小規模多機能型居宅介護	1
特定施設	0	地域密着型特養	0
短期入所生活介護	0	居宅介護支援	3
通所介護	4	通所リハ	0
訪問介護	0		

5 各サービスの利用者数(平成20年9月サービス提供分)

サービス	利用者数
訪問介護	230人
訪問入浴介護	15人
訪問看護	73人
訪問リハ	6人
通所介護	352人
通所リハ	247人
福祉用具貸与	218人
短期入所生活介護	55人
短期入所療養介護	7人
居宅療養管理指導	33人
グループホーム	79人
特定施設	8人
介護老人福祉施設	26人
介護老人保健施設	75人
介護療養型医療施設	23人
小規模多機能型居宅介護	9人
認知症対応型通所介護	11人
地域密着型特養	3人

利用者比率(全市を100とした場合の地区比率)

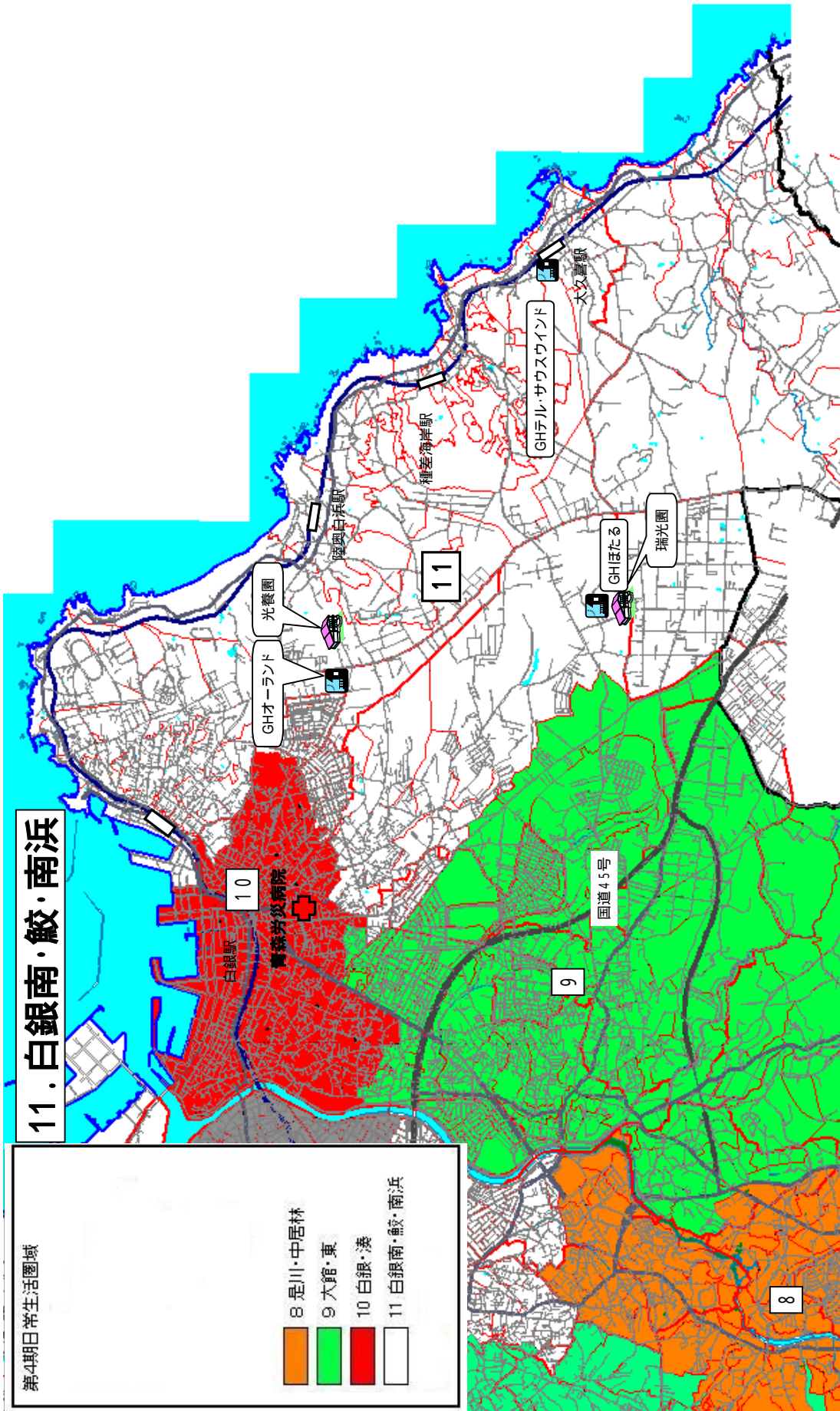


■白銀・湊 □全市

第4期日常生活圏域

- 8 是川・中居林
- 9 大館・東
- 10 白銀・湊
- 11 白銀南・鮫・南浜

11. 白銀南・鮫・南浜



11 白銀南・鮫・南浜（担当在介 瑞光園）

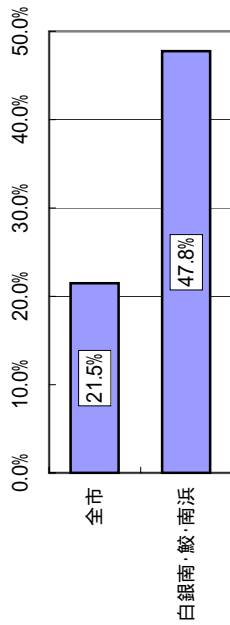
特に記載のないものを除き、平成20年10月末現在

【特徴】

- ・高齢化率は47.8%（全圏域の中で最も高い）
- ・認定者数は896人。（2号被保険者含む）
- ・利用者数は、通所介護、訪問介護、福祉用具貸与の順で多い。
- ・介護老人福祉施設の利用者比率が全市と比較して高い。

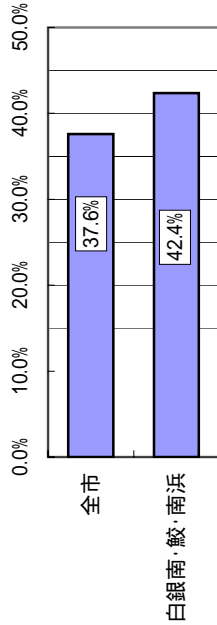
1 基本データ（人口・高齢化率）

人口	11,453人
高齢者人口	5,470人
高齢化率	47.8%



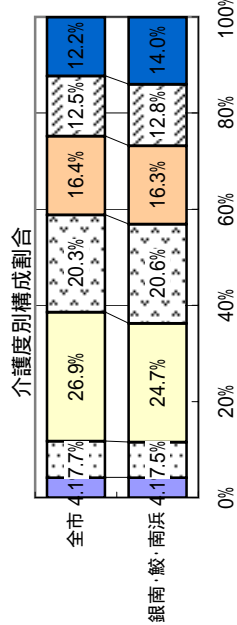
2 世帯数

世帯数	9,354世帯
高齢者がいる世帯	3,963世帯
高齢者がいる世帯数 / 世帯数	42.4%



3 認定者数

要支援1	37人
要支援2	67人
要介護1	221人
要介護2	185人
要介護3	146人
要介護4	115人
要介護5	125人
合計	896人



■要支援1 ■要支援2 ■要介護1 ■要介護2 ■要介護3 ■要介護4 ■要介護5

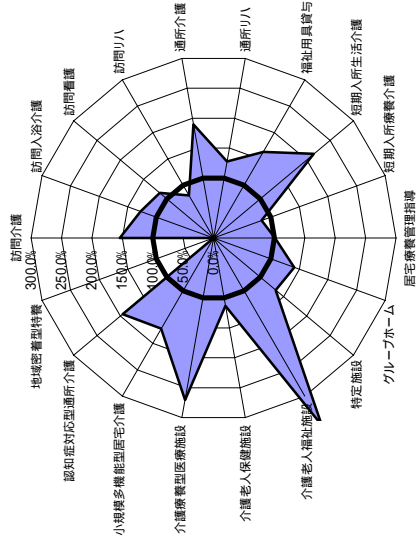
4 サービス事業所数

事業所数	定員(人)	事業所数	定員(人)
介護老人福祉施設	2	グループホーム	3
介護老人保健施設	0	認知症対応型通所介護	1
介護療養型医療施設	1	小規模多機能型居宅介護	0
特定施設	0	地域密着型特養	0
短期入所生活介護	2	居宅介護支援	5
通所介護	3	通所リハ	1
訪問介護	1		80

5 各サービスの利用者数（平成20年9月サービス提供分）

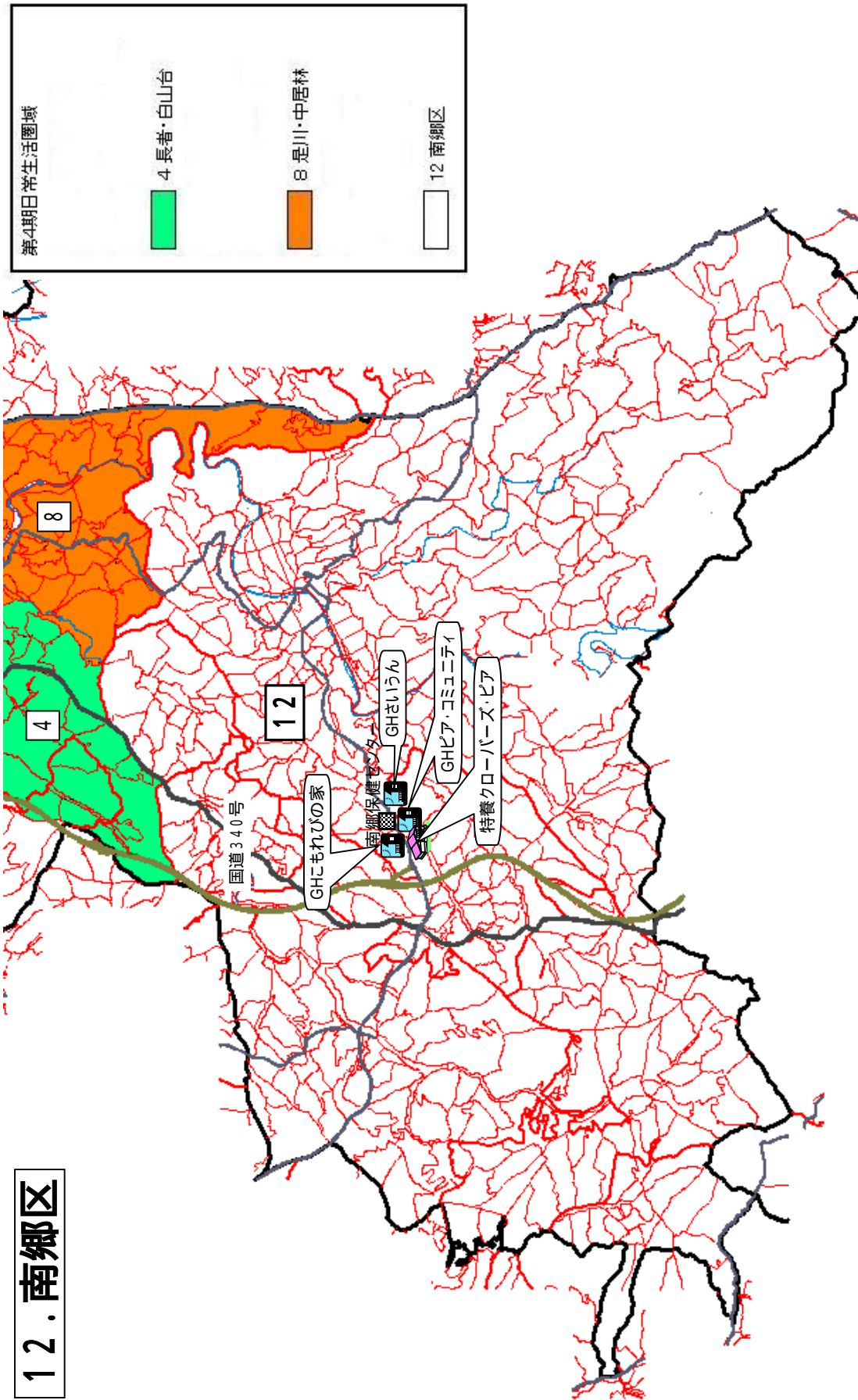
サービス	利用者数
訪問介護	219人
訪問入浴介護	13人
訪問看護	51人
訪問リハ	3人
通所介護	330人
通所リハ	148人
福祉用具貸与	191人
短期入所生活介護	60人
短期入所療養介護	4人
居宅療養管理指導	23人
グループホーム	38人
特定施設	8人
介護老人福祉施設	97人
介護老人保健施設	47人
介護療養型医療施設	32人
小規模多機能型居宅介護	6人
認知症対応型通所介護	15人
地域密着型特養	0人

利用者比率（全市を100とした場合の地区比率）



■白銀南・鮫・南浜 ■全市

12. 南郷区



12 南郷区 (担当在介 なんろく)

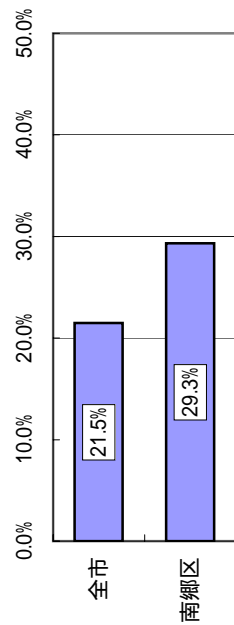
特に記載のないものを除き、平成20年10月末現在

【特徴】

- ・高齢化率は29.3%
- ・認定者数は378人。(2号被保険者含む)
- ・利用者数は、通所介護、福祉用具貸与、通所リハの順が多い。
- ・全世帯の約6割が高齢者がいる世帯となっている。

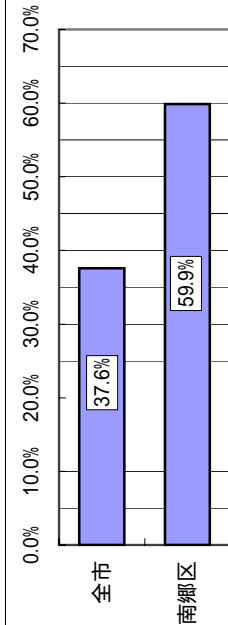
1 基本データ (人口・高齢化率)

人口	6,324人
高齢者人口	1,854人
高齢化率	29.3%



2 世帯数

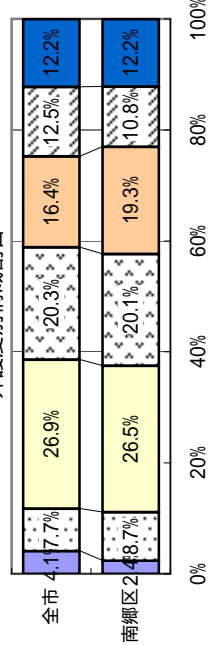
世帯数	2,158世帯
高齢者がいる世帯	1,292世帯
高齢者がいる世帯数 / 世帯数	59.9%



3 認定者数

要支援1	9人
要支援2	33人
要介護1	100人
要介護2	76人
要介護3	73人
要介護4	41人
要介護5	46人
合計	378人

介護度別構成割合



要支援1 要支援2 要介護1 要介護2 要介護3 要介護4 要介護5

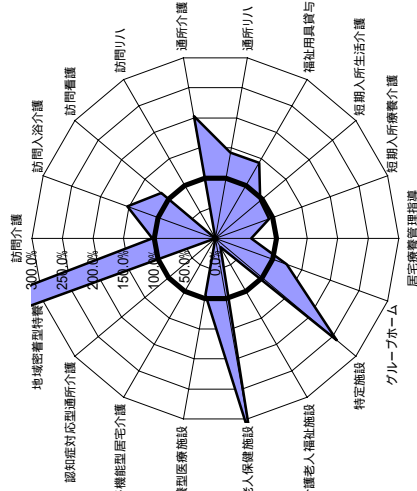
4 サービス事業所数

事業所数	定員 (人)	事業所数	定員 (人)
介護老人福祉施設	0	グループホーム	3
介護老人保健施設	1	認知症対応型通所介護	0
介護療養型医療施設	0	小規模多機能型居宅介護	0
特定施設	1	地域密着型特養	1
短期入所生活介護	0	居宅介護支援	4
通所介護	3	通所リハ	1
訪問介護	2		1
			40

5 各サービスの利用者数 (平成20年9月サービス提供分)

サービス	利用者数
訪問介護	66人
訪問入浴介護	7人
訪問看護	23人
訪問リハ	0人
通所介護	159人
通所リハ	74人
福祉用具貸与	75人
短期入所生活介護	12人
短期入所療養介護	2人
居宅療養管理指導	6人
グループホーム	15人
特定施設	7人
介護老人福祉施設	2人
介護老人保健施設	62人
介護療養型医療施設	5人
小規模多機能型居宅介護	0人
認知症対応型通所介護	0人
地域密着型特養	14人

利用者比率 (全市を100とした場合の地区比率)



南郷区 全市