



# 八 戸 市 立 中 沢 中 学 校



〒031-0111 八戸市南郷大字市野沢字黄檗7番地 TEL:0178-82-2020 FAX:0178-82-2079

## 1 学校の概要

### 1. 沿革

昭和22. 4. 22	中沢村立中沢中学校創立
昭和32. 4. 1	南郷村誕生により南郷村立中沢中学校となる
昭和55. 1. 23	昭和54年度全国優良PTA文部大臣表彰受賞
平成15. 4. 1	増田中学校と統合する
平成17. 3. 31	南郷村と八戸市との合併により八戸市立中沢中学校となる
平成19	創立60周年を迎える

#### 【校訓(綱領)】

—

#### 【校歌】

作詞 高橋 哲玄  
作曲 平岡 均之

見よ高原の星かげきよく  
地には鈴蘭の花さくところ  
友よ薫らん恒に知と徳  
われら われら われら  
中沢中学 おお 愛の園

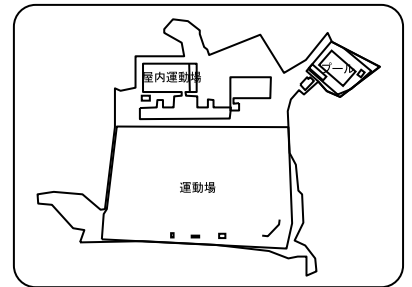
### 2. 出身小学校(学区)

市野沢小学校、中野小学校、鳩田小学校

### 3. 生徒数、学級数 (学校基本調査、平成28年5月1日現在)

学年	1年	2年	3年	複式	特別支援	合計
学級数	1	1	1	0	2	5
生徒数	27	21	28			76
男子	15	13	16			44
女子	12	8	12			32

※特別支援学級の生徒数は、該当する学年の生徒数に含まます。



### 4. 教職員 (学校基本調査、平成28年5月1日現在)

校長	教頭	教諭	養護教諭(助教諭)	栄養教諭	講師	事務職員	学校栄養職員	技能主事	計
1	1	11	1		1	1			16

※科目ごとの教員数は学校教育課調であり、数え方の違いにより、学校基本調査の数値とは一致しない場合があります。

国語	社会	数学	理科	音楽	美術	体育	技術	家庭	英語	計
2	1	2	1	1	1	1	1	1	2	13

### 5. 学校の目標

教育目標	学習や諸活動に、仲間とともに、意欲的に取り組む生徒
努力目標	仲間と協力し、学習目標に向かって取り組もう／互いのよさを認め合い、生活向上に努めよう／進んで、心と体の健康づくりに努めよう

### 6. 部活動

※あくまで調査時点での状況であり、変動があります。

	運動部													文化部																	
	陸上	器械体操	水泳	バレーボール	バスケットボール	サッカー	野球	ソフトボール	柔道	剣道	相撲	ソフトテニス	卓球	バドミントン	ハンドボール	新体操	アイスホッケー	スキー	スケート	その他	吹奏楽	合唱	バトン	コンピュータ	科学	美術	家庭	その他			
男	○					○							○																		
女	○				○							○																		○ジャズバンド	

※「○」:部活動、「◎」:愛好会等

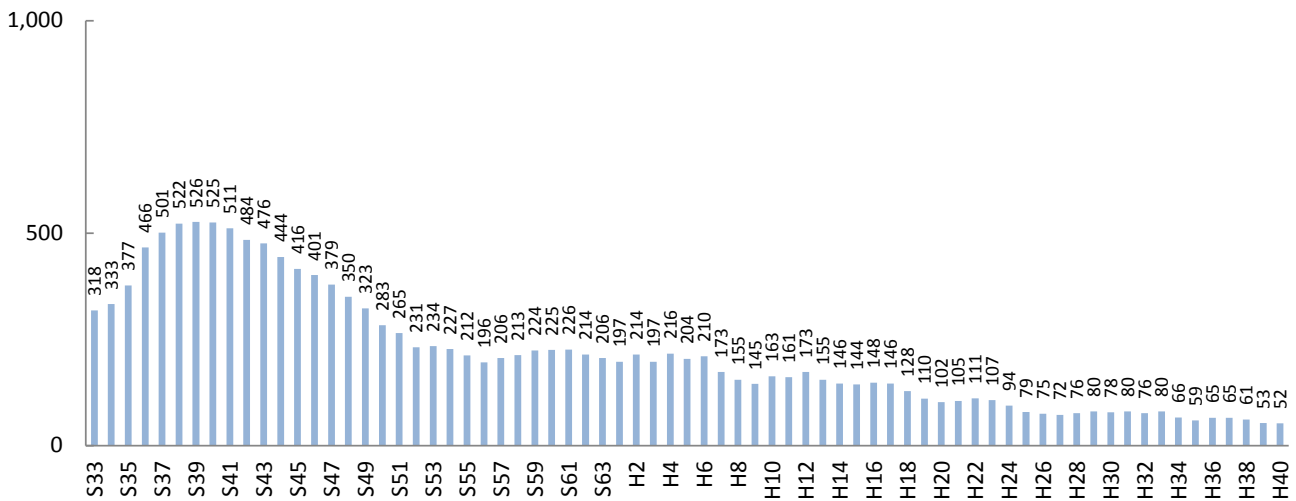
# 2

## 生徒数と学級数の推移

※生徒数・学級数は、1958年(昭和33年)以降を対象としており、「ピーク時」といった場合も1958年(昭和33年)以降をさしています。  
 ※将来の生徒数・学級数は、現在当該学区に住んでいる児童・生徒がそのまま進学・通学するものとして推計しています。  
 ※転入や転出が多い地域では、推計値と実際の生徒数の差が大きくなる場合があります。

### 1. 生徒数の推移

昭和40年前後のピーク時には500人を超える生徒が在籍していましたが、その後減少し、昭和50年代から200人前後で横ばいに推移してきました。近年は緩やかな減少傾向にあり、今後もこの傾向が続くものと見込まれます。



### 2. 生徒数の比較

	ピーク (見込含)	今年 2016年(H28)	6年後 2022年(H34)	12年後 2028年(H40)
中沢中	526 (S39)	76	66	52
市全体	13,841 (S37)	6,546	5,564	5,314

### 3. 通常学級数の比較

	ピーク (見込含)	今年 2016年(H28)	6年後 2022年(H34)	12年後 2028年(H40)
中沢中	13 (S43)	3	3	3
市全体の平均	16.9 (337÷20校) (S63)	8.6 (206÷24校)	7.5 (179÷24校)	7.3 (174÷24校)

※生徒数、学級数の「ピーク時」は、複数ある場合、年次で早い方を表示しています。  
 ※学級数の将来推計は、2016年(平成28年)の学級編制基準に基づいています。

# 3

## 町内ごとの生徒数と今後の見込み

※ここで示す生徒数は、住民基本台帳上、当該学区内に住む該当年齢の生徒数であり、実際に通学する生徒数とは異なります。

