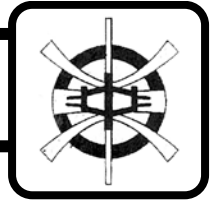




# 八 戸 市 立 東 中 学 校



〒031-0823 八戸市湊高台二丁目14番8号 TEL:0178-31-3180 FAX:0178-32-1130

## 1 学校の概要

### 1. 沿革

平成元. 4. 1	八戸市立大館中学校より分離し、八戸市立東中学校を新設
平成元. 4. 5	開校式
平成10. 11. 7	創立10周年記念式典・祝賀会
平成15. 11. 17	青森県中学校生徒理科研究発表大会会長賞 理科部会長賞受賞
平成20. 6. 14	市中総体夏季大会7種目優勝
平成20. 11. 13	創立20周年記念式典

【キャッチフレーズ】  
あいさつ & 笑顔満開

【校歌】  
作詞 山根 勢五  
作曲 最上 哲三  
さわやかに  
太平洋の朝明けて  
一位のみどり輝けり  
この大地 生氣湧濺  
わが母校 ああ ひがしひがし  
東中学校

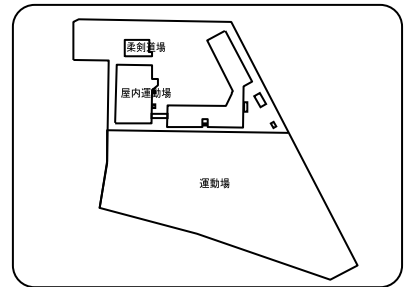
### 2. 出身小学校（学区）

旭ヶ丘小学校、町畑小学校、青潮小学校（町内により湊中学校への進学もあり）、美保野小学校

### 3. 生徒数、学級数（学校基本調査、平成28年5月1日現在）

学年	1年	2年	3年	複式	特別支援	合計
学級数	5	5	4	0	2	16
生徒数	157	166	156			479
男子	85	85	93			263
女子	72	81	63			216

※特別支援学級の生徒数は、該当する学年の生徒数に含まれます。



### 4. 教職員（学校基本調査、平成28年5月1日現在）

校長	教頭	教諭	養護教諭 (助教諭)	栄養教諭	講師	事務職員	学校 栄養職員	技能主事	計
1	1	24	2		5	1		2	36

※科目ごとの教員数は学校教育課調であり、数え方の違いにより、学校基本調査の数値とは一致しない場合があります。

国語	社会	数学	理科	音楽	美術	体育	技術	家庭	英語	計
3	4	4	2	1	2	3	1	1	4	25

### 5. 学校の目標

教育目標	よく学び、自らを高める生徒／礼儀正しく、思いやりのある生徒／心身を鍛えるたくましい生徒
努力目標	めあてをもって学習する生徒／思いやりの心で行動する生徒／粘り強く最後までやり抜く生徒

### 6. 部活動

※あくまで調査時点での状況であり、変動があります。

	運動部													文化部															
	陸上	器械体操	水泳	バレーボール	バスケットボール	サッカー	野球	ソフトボール	柔道	剣道	相撲	ソフトテニス	卓球	バドミントン	ハンドボール	新体操	アイスホッケー	スキー	スケート	その他	吹奏楽	合唱	バトン	コンピュータ	科学	美術	家庭	その他	
男	○		○		○	○	○					○	○																
女	○		○	○	○	○	○	○				○	○												○				○総合文化

※「○」:部活動、「◎」:愛好会等

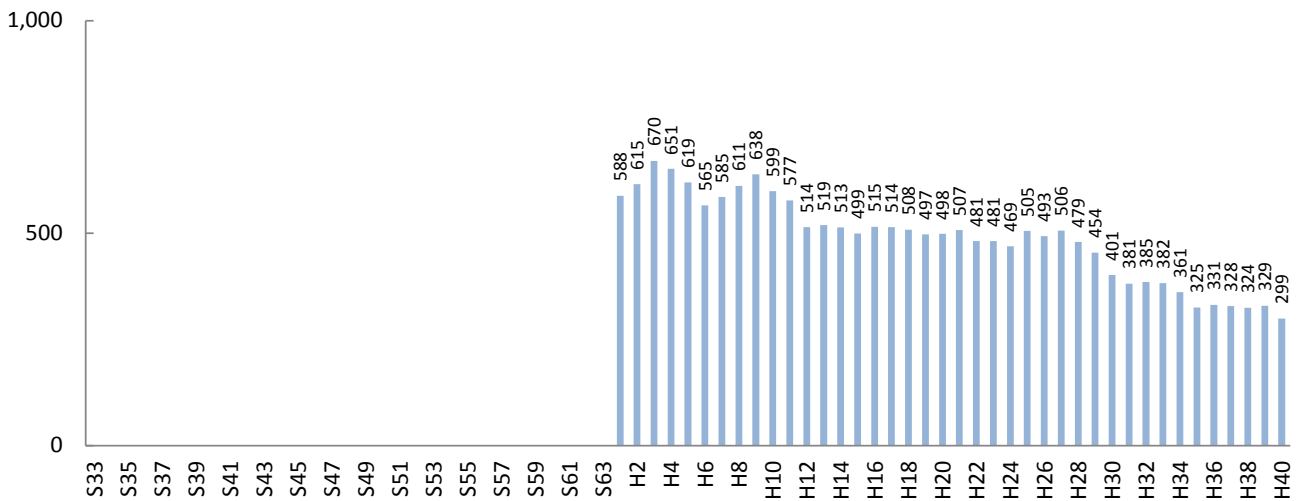
# 2

## 生徒数と学級数の推移

※生徒数・学級数は、1958年(昭和33年)以降を対象としており、「ピーク時」といった場合も1958年(昭和33年)以降をさしています。  
 ※将来の生徒数・学級数は、現在当該学区に住んでいる児童・生徒がそのまま進学・通学するものとして推計しています。  
 ※転入や転出が多い地域では、推計値と実際の生徒数の差が大きくなる場合があります。

### 1. 生徒数の推移

1989年(平成元年)の開校後は一時的に増加しましたが、1991年(平成3年)以降はやや減少し、近年は500人前後の横ばいで推移しています。今後は減少し、平成30年代後半から300人前後で推移するものと見込まれます。



### 2. 生徒数の比較

	ピーク (見込含)	今年 2016年(H28)	6年後 2022年(H34)	12年後 2028年(H40)
東中	670 (H3)	479	361	299
市全体	13,841 (S37)	6,546	5,564	5,314

### 3. 通常学級数の比較

	ピーク (見込含)	今年 2016年(H28)	6年後 2022年(H34)	12年後 2028年(H40)
東中	18 (H3)	14	11	9
市全体の平均	16.9 (337÷20校) (S63)	8.6 (206÷24校)	7.5 (179÷24校)	7.3 (174÷24校)

※生徒数、学級数の「ピーク時」は、複数ある場合、年次で早い方を表示しています。  
 ※学級数の将来推計は、2016年(平成28年)の学級編制基準に基づいています。

# 3

## 町内ごとの生徒数と今後の見込み

※ここで示す生徒数は、住民基本台帳上、当該学区内に住む該当年齢の生徒数であり、実際に通学する生徒数とは異なります。

