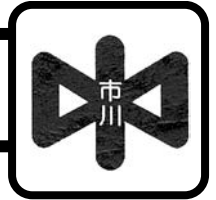




# 八 戸 市 立 市 川 中 学 校



〒039-2241 八戸市大字市川町字赤畑34番地2 TEL:0178-52-3129 FAX:0178-50-1033

## 1 学校の概要

### 1. 沿革

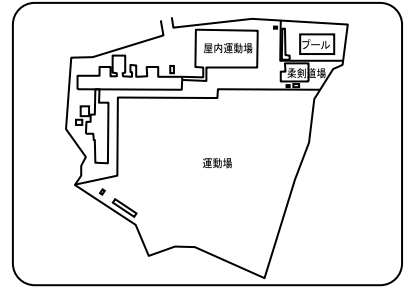
昭和26. 4. 9	三戸郡市川村立市川中学校開校（轟木小、多賀小において分散授業）
昭和26. 9. 15	新校舎竣工（三戸郡市川村字赤畑35）
昭和30. 4. 1	八戸市との合併により、八戸市立市川中学校となる
平成12	創立50周年記念市川地区大運動会（7.30）、創立50周年記念式典・祝賀会（11.7）
平成14. 9. 29	市川歴史資料館オープン
平成22. 11. 11	創立60周年記念式典並びに祝賀会開催

【校訓(綱領)】  
理想は高く、ねばり強く、心豊かに

【校歌】  
作詞 江渡 孝太郎  
作曲 江渡 孝太郎  
朝雲の輝く空に  
夢かける我は若人  
仰ぎ見る理想の峰と  
競いつつ遠き道をも  
市川中学 われら究めん

### 2. 出身小学校(学区)

栲野小学校、轟木小学校、多賀小学校、多賀台小学校



### 3. 生徒数、学級数 (学校基本調査、平成28年5月1日現在)

学年	1年	2年	3年	複式	特別支援	合計
学級数	3	4	3	0	1	11
生徒数	93	127	110			330
男子	48	53	57			158
女子	45	74	53			172

※特別支援学級の生徒数は、該当する学年の生徒数に含まます。

### 4. 教職員 (学校基本調査、平成28年5月1日現在)

校長	教頭	教諭	養護教諭(助教諭)	栄養教諭	講師	事務職員	学校栄養職員	技能主事	計
1	1	18	1		3	1		1	26

※科目ごとの教員数は学校教育課調であり、数え方の違いにより、学校基本調査の数値とは一致しない場合があります。

国語	社会	数学	理科	音楽	美術	体育	技術	家庭	英語	計
3	3	3	2	1	1	2	1	1	3	20

### 5. 学校の目標

教育目標	すすんで学ぶ生徒(知)／思いやりのある生徒(徳)／ねばり強い生徒(体)
努力目標	目的を持ち、自ら学び続ける生徒(知)／共に助け合い、信頼しあう仲間づくりができる生徒(徳)／心身を鍛え、諸活動をやりぬく生徒(体)

### 6. 部活動

※あくまで調査時点での状況であり、変動があります。

	運動部													文化部															
	陸上	器械体操	水泳	バレーボール	バスケットボール	サッカー	野球	ソフトボール	柔道	剣道	相撲	ソフトテニス	卓球	バドミントン	ハンドボール	新体操	アイスホッケー	スキー	スケート	その他	吹奏楽	合唱	バトン	コンピュータ	科学	美術	家庭	その他	
男	○				○	○				○		○	○																
女	○				○		○			○		○	○													○			

※「○」:部活動、「◎」:愛好会等

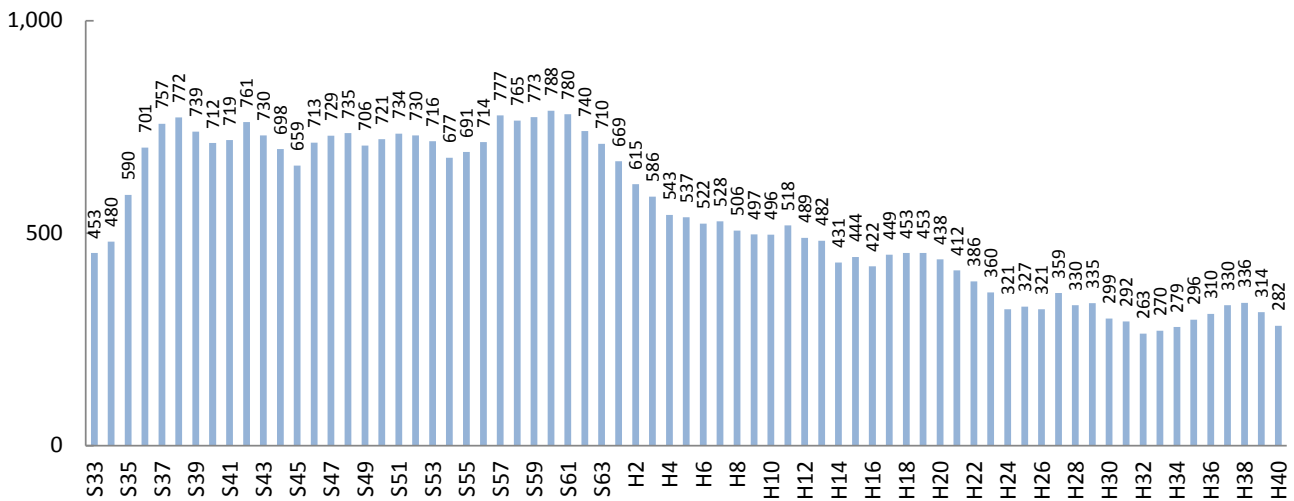
# 2

## 生徒数と学級数の推移

※生徒数・学級数は、1958年(昭和33年)以降を対象としており、「ピーク時」といった場合も1958年(昭和33年)以降をさしています。  
 ※将来の生徒数・学級数は、現在当該学区に住んでいる児童・生徒がそのまま進学・通学するものとして推計しています。  
 ※転入や転出が多い地域では、推計値と実際の生徒数の差が大きくなる場合があります。

### 1. 生徒数の推移

昭和30年代後半から昭和60年代まで700人前後で推移していましたが、その後は減少傾向にあります。今後は300人前後で横ばいに推移するものと見込まれます。



### 2. 生徒数の比較

	ピーク (見込含)	今年 2016年(H28)	6年後 2022年(H34)	12年後 2028年(H40)
市川中	788 (S60)	330	279	282
市全体	13,841 (S37)	6,546	5,564	5,314

### 3. 通常学級数の比較

	ピーク (見込含)	今年 2016年(H28)	6年後 2022年(H34)	12年後 2028年(H40)
市川中	20 (S60)	10	9	9
市全体の平均	16.9 (337÷20校) (S63)	8.6 (206÷24校)	7.5 (179÷24校)	7.3 (174÷24校)

※生徒数、学級数の「ピーク時」は、複数ある場合、年次で早い方を表示しています。  
 ※学級数の将来推計は、2016年(平成28年)の学級編制基準に基づいています。

# 3

## 町内ごとの生徒数と今後の見込み

※ここで示す生徒数は、住民基本台帳上、当該学区内に住む該当年齢の生徒数であり、実際に通学する生徒数とは異なります。

