



# 八 戸 市 立 明 治 中 学 校



〒039-1105 八戸市大字八幡字上ミ沢23番地1 TEL:0178-27-3165 FAX:0178-70-1090

## 1 学校の概要

### 1. 沿革

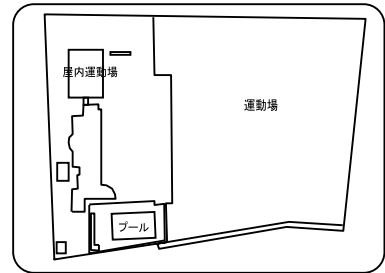
昭和22. 4. 1	三戸郡館村立館中学校として創立
昭和22. 9. 18	館村立明治中学校と改称
昭和30. 4. 1	八戸市との合併により、八戸市立明治中学校と改称
平成 6. 5. 27	新校舎落成記念式典並びに祝賀会挙行
平成20. 1. 31	創立60周年記念誌発刊
平成23. 4. 1	八戸市教育委員会より地域密着型教育推進校の指定を受ける
平成27. 3. 17	避難施設再生可能エネルギー等導入事業工事完了
平成27. 11. 12	全国学校体育研究優良校表彰

【校訓(綱領)】  
英知 誠実 自律

【校歌】  
作詞 松本 清  
作曲 向中野 繁喜  
光燦たり 昇る旭日  
我等希望の 夢のせて  
郷土の理想 野に山に  
高く包みて 清き愛  
学舎明治 人の道  
共に励みて いそしまむ

### 2. 出身小学校(学区)

明治小学校
-------



### 3. 生徒数、学級数 (学校基本調査、平成28年5月1日現在)

学年	1年	2年	3年	複式	特別支援	合計
学級数	1	1	1	0	1	4
生徒数	22	27	32			81
男子	10	14	20			44
女子	12	13	12			37

※特別支援学級の生徒数は、該当する学年の生徒数に含まず。

### 4. 教職員 (学校基本調査、平成28年5月1日現在)

校長	教頭	教諭	養護教諭(助教諭)	栄養教諭	講師	事務職員	学校栄養職員	技能主事	計
1	1	7	1		1	1			12

※科目ごとの教員数は学校教育課調べであり、数え方の違いにより、学校基本調査の数値とは一致しない場合があります。

国語	社会	数学	理科	音楽	美術	体育	技術	家庭	英語	計
1	1	2	1	1	1	1		1	1	10

### 5. 学校の目標

教育目標	自ら学ぶ生徒(知)／思いやりのある生徒(徳)／心身を鍛える生徒(体)
努力目標	めあてをもって学習に励もう／相手の立場を考えて行動しよう／健康づくりに励もう

### 6. 部活動

※あくまで調査時点での状況であり、変動があります。

	運動部													文化部															
	陸上	器械体操	水泳	バレーボール	バスケットボール	サッカー	野球	ソフトボール	柔道	剣道	相撲	卓球	ソフトテニス	バドミントン	ハンドボール	新体操	アイスホッケー	スキー	スケート	その他	吹奏楽	合唱	バトン	コンピュータ	科学	美術	家庭	その他	
男	○						○																						
女	○				○							○											○						

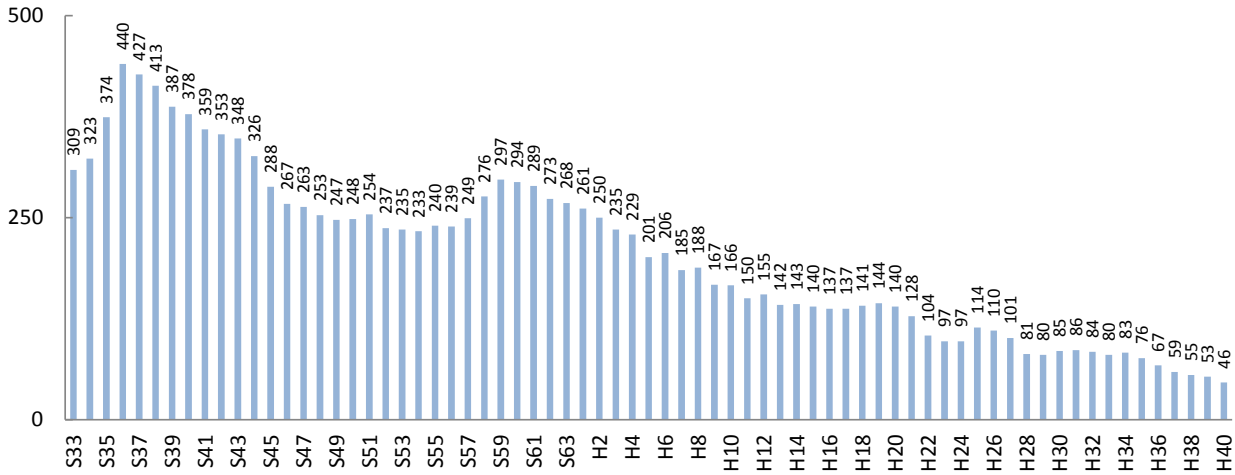
※「○」:部活動、「◎」:愛好会等

# 2 生徒数と学級数の推移

※生徒数・学級数は、1958年(昭和33年)以降を対象としており、「ピーク時」といった場合も1958年(昭和33年)以降をさしています。  
 ※将来の生徒数・学級数は、現在当該学区に住んでいる児童・生徒がそのまま進学・通学するものとして推計しています。  
 ※転入や転出が多い地域では、推計値と実際の生徒数の差が大きくなる場合があります。

## 1. 生徒数の推移

1961年(昭和36年)をピークに、緩やかな増減を繰り返しながら、長期的には減少傾向にあり、今後もこの傾向は続くものと見込まれます。



## 2. 生徒数の比較

	ピーク (見込含)	今年 2016年(H28)	6年後 2022年(H34)	12年後 2028年(H40)
明治中	440 (S36)	81	83	46
市全体	13,841 (S37)	6,546	5,564	5,314

## 3. 通常学級数の比較

	ピーク (見込含)	今年 2016年(H28)	6年後 2022年(H34)	12年後 2028年(H40)
明治中	10 (S38)	3	3	3
市全体の平均	16.9 (337÷20校) (S63)	8.6 (206÷24校)	7.5 (179÷24校)	7.3 (174÷24校)

※生徒数、学級数の「ピーク時」は、複数ある場合、年次で早い方を表示しています。  
 ※学級数の将来推計は、2016年(平成28年)の学級編制基準に基づいています。

# 3

## 町内ごとの生徒数と今後の見込み

※ここで示す生徒数は、住民基本台帳上、当該学区内に住む該当年齢の生徒数であり、実際に通学する生徒数とは異なります。

