



# 八 戸 市 立 是 川 中 学 校



〒031-0023 八戸市大字是川字細越河原3番地1 TEL:0178-96-3685 FAX:0178-71-8024

## 1 学校の概要

### 1. 沿革

昭和22. 4. 1	三戸郡是川村立是川中学校創立。是川小学校に併置
昭和54. 11. 14	是川字細越河原3-1に新校舎（4階建）が完成
平成 9. 11. 26	創立50周年記念式典並びに祝賀会を行う
平成19	創立60周年を迎える
平成22. 2. 28	木彫展40周年記念式典並びに祝賀会を行う
平成23. 4. 1	八戸市教育委員会より地域密着型教育推進校の指定を受ける

#### 【校訓(綱領)】

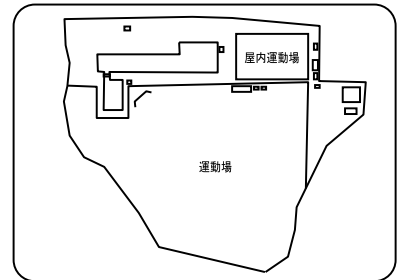
自主 協同 根気

#### 【校 歌】

作詞 高橋 哲玄  
 作曲 平岡 均之  
 古代の史に 名残をとどめ  
 今もかがやく 桃の里  
 ああその誇りの 花たたえ  
 健児われらが 立つところ  
 見よ見よ新に 文化は展くよ  
 是川中学 輝け輝け

### 2. 出身小学校(学区)

是川小学校



### 3. 生徒数、学級数 (学校基本調査、平成28年5月1日現在)

学年	1年	2年	3年	複式	特別支援	合計
学級数	1	2	1	0	2	6
生徒数	37	44	29			110
男子	14	22	18			54
女子	23	22	11			56

※特別支援学級の生徒数は、該当する学年の生徒数に含みます。

### 4. 教職員 (学校基本調査、平成28年5月1日現在)

校長	教頭	教諭	養護教諭 (助教諭)	栄養教諭	講師	事務職員	学校 栄養職員	技能主事	計
1	1	11	1			1			15

※科目ごとの教員数は学校教育課調であり、数え方の違いにより、学校基本調査の数値とは一致しない場合があります。

国語	社会	数学	理科	音楽	美術	体育	技術	家庭	英語	計
2	1	1	2	1	1	1		1	2	12

### 5. 学校の目標

教育目標	すすんで学ぶ生徒／思いやりのある生徒／心身を鍛える生徒
努力目標	自ら調べ考え、問題を解決する／他の人の立場を尊重し、活動する／計画を立て、継続して取り組む

### 6. 部活動

※あくまで調査時点での状況であり、変動があります。

	運動部													文化部																
	陸上	器械体操	水泳	バレーボール	バスケットボール	サッカー	野球	ソフトボール	柔道	剣道	相撲	ソフトテニス	卓球	バドミントン	ハンドボール	新体操	アイスホッケー	スキー	スケート	その他	吹奏楽	合唱	バトン	コンピュータ	科学	美術	家庭	その他		
男	○				○																									
女	○				○																									○文化

※「○」: 部活動、「◎」: 愛好会等

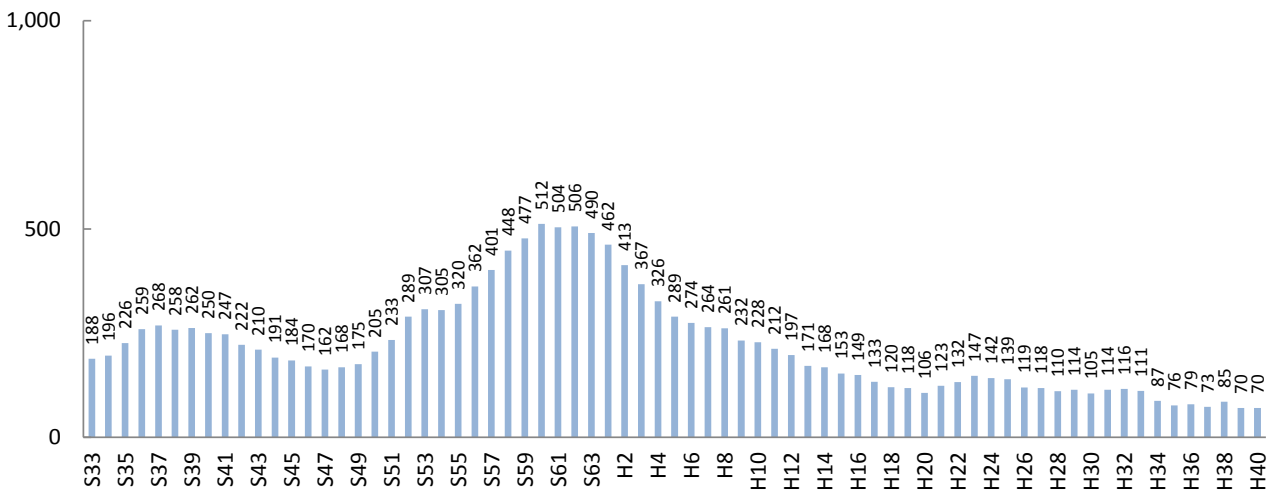
# 2

## 生徒数と学級数の推移

※生徒数・学級数は、1958年(昭和33年)以降を対象としており、「ピーク時」といった場合も1958年(昭和33年)以降をさしています。  
 ※将来の生徒数・学級数は、現在当該学区に住んでいる児童・生徒がそのまま進学・通学するものとして推計しています。  
 ※転入や転出が多い地域では、推計値と実際の生徒数の差が大きくなる場合があります。

### 1. 生徒数の推移

1985年(昭和60年)をピークに減少傾向にあり、近年は100人台で推移しています。今後は緩やかに減少するものと見込まれます。



### 2. 生徒数の比較

	ピーク (見込含)	今年 2016年(H28)	6年後 2022年(H34)	12年後 2028年(H40)
是川中	512 (S60)	110	87	70
市全体	13,841 (S37)	6,546	5,564	5,314

### 3. 通常学級数の比較

	ピーク (見込含)	今年 2016年(H28)	6年後 2022年(H34)	12年後 2028年(H40)
是川中	14 (S63)	4	3	3
市全体の平均	16.9 (337÷20校) (S63)	8.6 (206÷24校)	7.5 (179÷24校)	7.3 (174÷24校)

※生徒数、学級数の「ピーク時」は、複数ある場合、年次で早い方を表示しています。  
 ※学級数の将来推計は、2016年(平成28年)の学級編制基準に基づいています。

# 3

## 町内ごとの生徒数と今後の見込み

※ここで示す生徒数は、住民基本台帳上、当該学区内に住む該当年齢の生徒数であり、実際に通学する生徒数とは異なります。

