



# 八 戸 市 立 下 長 中 学 校



〒039-1161 八戸市大字河原木字河原木後77番地2 TEL:0178-28-2745 FAX:0178-21-1191

## 1 学校の概要

### 1. 沿革

|              |  |
|--------------|--|
| 昭和22. 4. 1   | 下長中学校開校式(下長小併設)                        |
| 昭和26. 10. 2  | 新校舎落成式挙行                               |
| 昭和50. 9. 10  | 校舎落成創立30周年記念事業完了。30周年記念式典及び祝賀会挙行(10.4) |
| 昭和57. 4. 1   | 下長学区変更により、北稜中学校が分離新設                   |
| 平成20. 3. 2   | 実用数学技能検定、文部科学大臣賞受賞                     |
| 平成20. 10. 31 | 創立60周年記念式典及び祝賀会挙行                      |

#### 【校訓(綱領)】

自主 責任 奉仕

#### 【校歌】

作詞 江渡 孝太郎

作曲 江渡 孝太郎

朝に仰ぐ階上の  
峰の彼方に伸びる雲  
学びの道は遠くとも  
若き喜び高らかに  
歌い進まんひとすじに

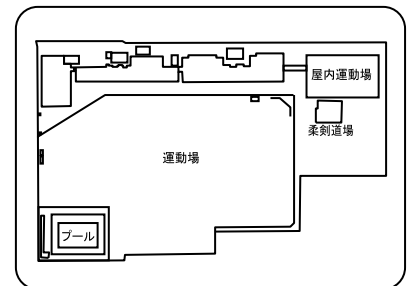
### 2. 出身小学校(学区)

下長小学校、城北小学校、高館小学校

### 3. 生徒数、学級数 (学校基本調査、平成28年5月1日現在)

| 学年  | 1年  | 2年  | 3年  | 複式 | 特別支援 | 合計  |
|-----|-----|-----|-----|----|------|-----|
| 学級数 | 6   | 6   | 6   | 0  | 2    | 20  |
| 生徒数 | 188 | 214 | 212 |    |      | 614 |
| 男子  | 96  | 126 | 99  |    |      | 321 |
| 女子  | 92  | 88  | 113 |    |      | 293 |

※特別支援学級の生徒数は、該当する学年の生徒数に含まれます。



### 4. 教職員 (学校基本調査、平成28年5月1日現在)

| 校長 | 教頭 | 教諭 | 養護教諭(助教諭) | 栄養教諭 | 講師 | 事務職員 | 学校栄養職員 | 技能主事 | 計  |
|----|----|----|-----------|------|----|------|--------|------|----|
| 1  | 1  | 29 | 1         |      | 5  | 1    |        | 2    | 40 |

※科目ごとの教員数は学校教育課調であり、数え方の違いにより、学校基本調査の数値とは一致しない場合があります。

| 国語 | 社会 | 数学 | 理科 | 音楽 | 美術 | 体育 | 技術 | 家庭 | 英語 | 計  |
|----|----|----|----|----|----|----|----|----|----|----|
| 4  | 4  | 5  | 5  | 3  | 2  | 4  | 1  | 1  | 5  | 34 |

### 5. 学校の目標

|      |   |
|------|---|
| 教育目標 | 志をもって学ぶ生徒／心豊かな生徒／心身を鍛える生徒   |
| 努力目標 | 目標の実現に向かって、粘り強く学習に励む生徒／強い意志をもち、自他の向上に努める生徒／進んで諸活動に励み、健康で安全に生活する生徒 |

### 6. 部活動

※あくまで調査時点での状況であり、変動があります。

| 運動部 |    |      |    |        |          |      |    |        |    |    |    |        | 文化部 |        |        |     |         |     |      |     |     |    |     |        |    |    |    |     |  |
|-----|----|------|----|--------|----------|------|----|--------|----|----|----|--------|-----|--------|--------|-----|---------|-----|------|-----|-----|----|-----|--------|----|----|----|-----|--|
|     | 陸上 | 器械体操 | 水泳 | バレーボール | バスケットボール | サッカー | 野球 | ソフトボール | 柔道 | 剣道 | 相撲 | ソフトテニス | 卓球  | バドミントン | ハンドボール | 新体操 | アイスホッケー | スキー | スケート | その他 | 吹奏楽 | 合唱 | バトン | コンピュータ | 科学 | 美術 | 家庭 | その他 |  |
| 男   | ○  |      | ○  | ○      | ○        | ○    | ○  | ○      | ○  | ○  |    | ○      | ○   |        |        |     | ○       |     | ○    |     |     |    |     |        |    |    |    |     |  |
| 女   | ○  |      | ○  | ○      | ○        | ○    | ○  | ○      | ○  | ○  |    | ○      | ○   |        |        |     |         |     |      | ○   |     |    |     |        | ○  | ○  | ○  |     |  |

※「○」:部活動、「◎」:愛好会等

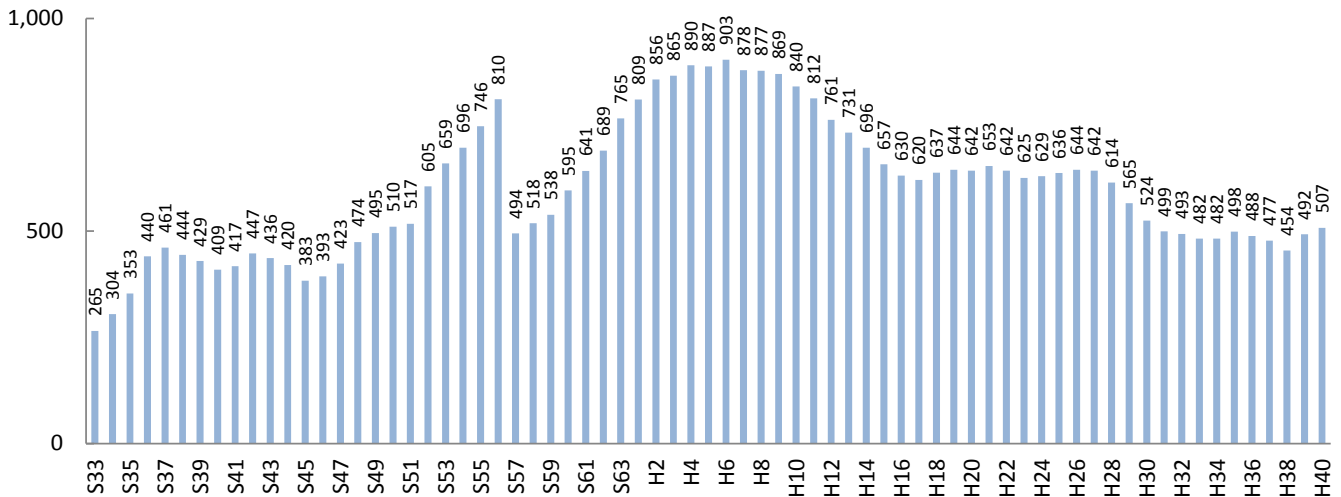
# 2

## 生徒数と学級数の推移

※生徒数・学級数は、1958年(昭和33年)以降を対象としており、「ピーク時」といった場合も1958年(昭和33年)以降をさしています。  
 ※将来の生徒数・学級数は、現在当該学区に住んでいる児童・生徒がそのまま進学・通学するものとして推計しています。  
 ※転入や転出が多い地域では、推計値と実際の生徒数の差が大きくなる場合があります。

### 1. 生徒数の推移

1982年(昭和57年)に北稜中学校が開校に伴う学区再編により減少しましたが、1994年(平成6年)のピーク時まで増加傾向にありました。その後は減少に転じ、近年は600人台で横ばいに推移していました。今後は500人前後で推移するものと見込まれます。



### 2. 生徒数の比較

|     | ピーク<br>(見込含)    | 今年<br>2016年(H28) | 6年後<br>2022年(H34) | 12年後<br>2028年(H40) |
|-----|-----------------|------------------|-------------------|--------------------|
| 下長中 | 903<br>(H6)     | 614              | 482               | 507                |
| 市全体 | 13,841<br>(S37) | 6,546            | 5,564             | 5,314              |

### 3. 通常学級数の比較

|        | ピーク<br>(見込含)               | 今年<br>2016年(H28) | 6年後<br>2022年(H34) | 12年後<br>2028年(H40) |
|--------|----------------------------|------------------|-------------------|--------------------|
| 下長中    | 24<br>(H4)                 | 18               | 13                | 14                 |
| 市全体の平均 | 16.9<br>(337÷20校)<br>(S63) | 8.6<br>(206÷24校) | 7.5<br>(179÷24校)  | 7.3<br>(174÷24校)   |

※生徒数、学級数の「ピーク時」は、複数ある場合、年次で早い方を表示しています。  
 ※学級数の将来推計は、2016年(平成28年)の学級編制基準に基づいています。

# 3

## 町内ごとの生徒数と今後の見込み

※ここで示す生徒数は、住民基本台帳上、当該学区内に住む該当年齢の生徒数であり、実際に通学する生徒数とは異なります。

