



# 八 戸 市 立 白 山 台 中 学 校



〒039-1113 八戸市西白山台三丁目24番1号 TEL:0178-70-1570 FAX:0178-70-1571

## 1 学校の概要

### 1. 沿革

平成19. 4. 1	根城中学校より分離独立し、八戸市立白山台中学校新設
平成19. 4. 5	開校式挙行
平成19. 11. 14	開校記念式典。校歌「空に届く」制定
平成20. 4. 10	応援歌「熱き魂」制定
平成21. 11. 13	青森県中学校道徳教育研究大会 全13学級公開
平成28. 11. 11	創立10周年記念式典挙行並びに記念祝賀会開催

#### 【校訓(綱領)】

自律 協同

#### 【校歌】

作詩 安岡 優  
作曲 北山 陽一

白い大地 山を描き  
歩き出した 希望運ぶ  
人は誰も 坂道をゆく  
大きな 大きな  
空に届く街で

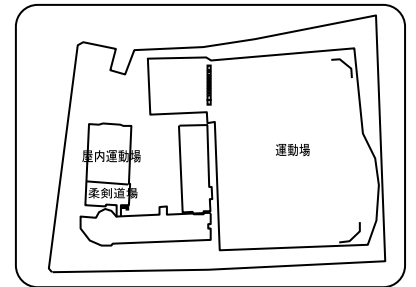
### 2. 出身小学校(学区)

白山台小学校、田面木小学校(南田面木町内)

### 3. 生徒数、学級数 (学校基本調査、平成28年5月1日現在)

学年	1年	2年	3年	複式	特別支援	合計
学級数	6	4	4	0	2	16
生徒数	174	144	153			471
男子	91	75	81			247
女子	83	69	72			224

※特別支援学級の生徒数は、該当する学年の生徒数に含まます。



### 4. 教職員 (学校基本調査、平成28年5月1日現在)

校長	教頭	教諭	養護教諭(助教諭)	栄養教諭	講師	事務職員	学校栄養職員	技能主事	計
1	1	23	1		3	1		2	32

※科目ごとの教員数は学校教育課調であり、数え方の違いにより、学校基本調査の数値とは一致しない場合があります。

国語	社会	数学	理科	音楽	美術	体育	技術	家庭	英語	計
4	4	4	4	1	1	3	1	1	4	27

### 5. 学校の目標

教育目標	「夢と友情をはぐくむ生徒」－自主の態度・表現の能力・協調の精神を培う－
努力目標	目標をもって学習し、自分を高める生徒／自他の存在を大切にし、共に生きる生徒／健康と安全に努め、粘り強くやり遂げる生徒

### 6. 部活動

※あくまで調査時点での状況であり、変動があります。

	運動部													文化部															
	陸上	器械体操	水泳	バレーボール	バスケットボール	サッカー	野球	ソフトボール	柔道	剣道	相撲	ソフトテニス	卓球	バドミントン	ハンドボール	新体操	アイスホッケー	スキー	スケート	その他	吹奏楽	合唱	バトン	コンピュータ	科学	美術	家庭	その他	
男	○				○	○	○			○			○					◎											
女	○			○	○				◎	○		○		○								○							○総合文化

※「○」:部活動、「◎」:愛好会等

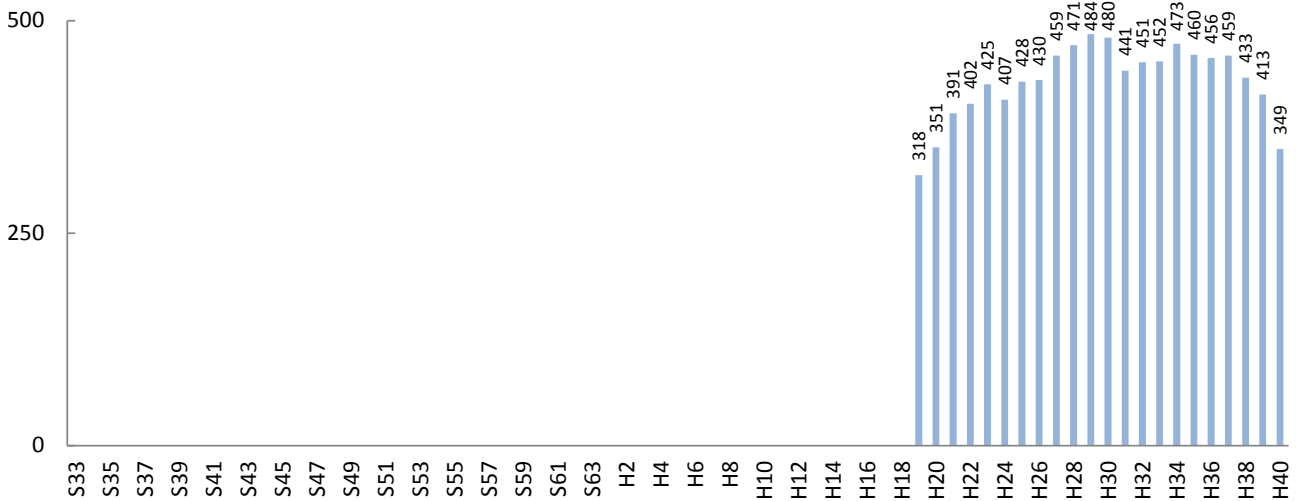
# 2

## 生徒数と学級数の推移

※生徒数・学級数は、1958年(昭和33年)以降を対象としており、「ピーク時」といった場合も1958年(昭和33年)以降をさしています。  
 ※将来の生徒数・学級数は、現在当該学区に住んでいる児童・生徒がそのまま進学・通学するものとして推計しています。  
 ※転入や転出が多い地域では、推計値と実際の生徒数の差が大きくなる場合があります。

### 1. 生徒数の推移

2007年(平成19年)の開校から増加を続け、400人台で推移しています。今後は当地域の開発動向によりませんが、概ね400人前後で推移するものと見込まれます。



### 2. 生徒数の比較

	ピーク (見込含)	今年 2016年(H28)	6年後 2022年(H34)	12年後 2028年(H40)
白山台中	484 (H29)	471	473	349
市全体	13,841 (S37)	6,546	5,564	5,314

### 3. 通常学級数の比較

	ピーク (見込含)	今年 2016年(H28)	6年後 2022年(H34)	12年後 2028年(H40)
白山台中	15 (H30)	14	14	10
市全体の平均	16.9 (337÷20校) (S63)	8.6 (206÷24校)	7.5 (179÷24校)	7.3 (174÷24校)

※生徒数、学級数の「ピーク時」は、複数ある場合、年次で早い方を表示しています。  
 ※学級数の将来推計は、2016年(平成28年)の学級編制基準に基づいています。

# 3

## 町内ごとの生徒数と今後の見込み

※ここで示す生徒数は、住民基本台帳上、当該学区内に住む該当年齢の生徒数であり、実際に通学する生徒数とは異なります。

