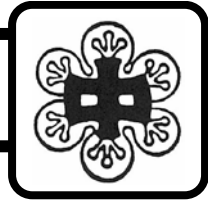




# 八 戸 市 立 江 陽 中 学 校



〒031-0801 八戸市江陽一丁目1番33号 TEL:0178-43-1433 FAX:0178-71-1306

## 1 学校の概要

### 1. 沿革

昭和41. 4. 1	八戸市立江陽中学校創立
昭和41. 4. 7	入学式を10時より三中校舎において、同午後1時より二中校舎においてそれぞれ行い、分散授業を開始
昭和42. 4. 1	校訓、校章、女子制服、校旗、校歌の制定
昭和60. 9. 28	創立20周年並びに校舎落成記念式典挙行
平成25. 2. 12	八戸市教育委員会よりキャリア教育の実践で表彰
平成28. 11. 10	創立50周年記念式典挙行、記念誌発行

#### 【校訓(綱領)】

真美 創造 友愛

#### 【校歌】

作詞 横山 武夫  
 作曲 木村 繁  
 天の廣原 太平洋と  
 寄り合う涯より 日出づるところ  
 江陽江陽 かぐわし学びや  
 輝けり 創造の大きな炬火  
 若人の 命は燃えて  
 ものなべて 常に新らし

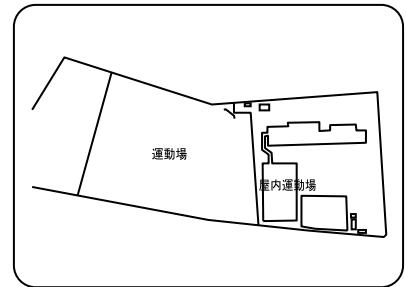
### 2. 出身小学校(学区)

江陽小学校

### 3. 生徒数、学級数 (学校基本調査、平成28年5月1日現在)

学年	1年	2年	3年	複式	特別支援	合計
学級数	2	2	2	0	2	8
生徒数	50	49	47			146
男子	24	19	19			62
女子	26	30	28			84

※特別支援学級の生徒数は、該当する学年の生徒数に含まます。



### 4. 教職員 (学校基本調査、平成28年5月1日現在) ※教諭には初任者研修指導教員4人を含みます。

校長	教頭	教諭	養護教諭(助教諭)	栄養教諭	講師	事務職員	学校栄養職員	技能主事	計
1	1	16	1		2	1		1	23

※科目ごとの教員数は学校教育課調であり、数え方の違いにより、学校基本調査の数値とは一致しない場合があります。

国語	社会	数学	理科	音楽	美術	体育	技術	家庭	英語	計
2	2	3	2	1		1	1		2	14

### 5. 学校の目標

教育目標	前向きに生きる
努力目標	心豊かに共に生きる生徒／夢に向かって学ぶ生徒／心と体を鍛える生徒

### 6. 部活動

※あくまで調査時点での状況であり、変動があります。

	運動部													文化部																
	陸上	器械体操	水泳	バレーボール	バスケットボール	サッカー	野球	ソフトボール	柔道	剣道	相撲	ソフトテニス	卓球	バドミントン	ハンドボール	新体操	アイスホッケー	スキー	スケート	その他	吹奏楽	合唱	バトン	コンピュータ	科学	美術	家庭	その他		
男	○		◎			○	○																							
女	○				○							○																	○	総合文化部

※「○」:部活動、「◎」:愛好会等

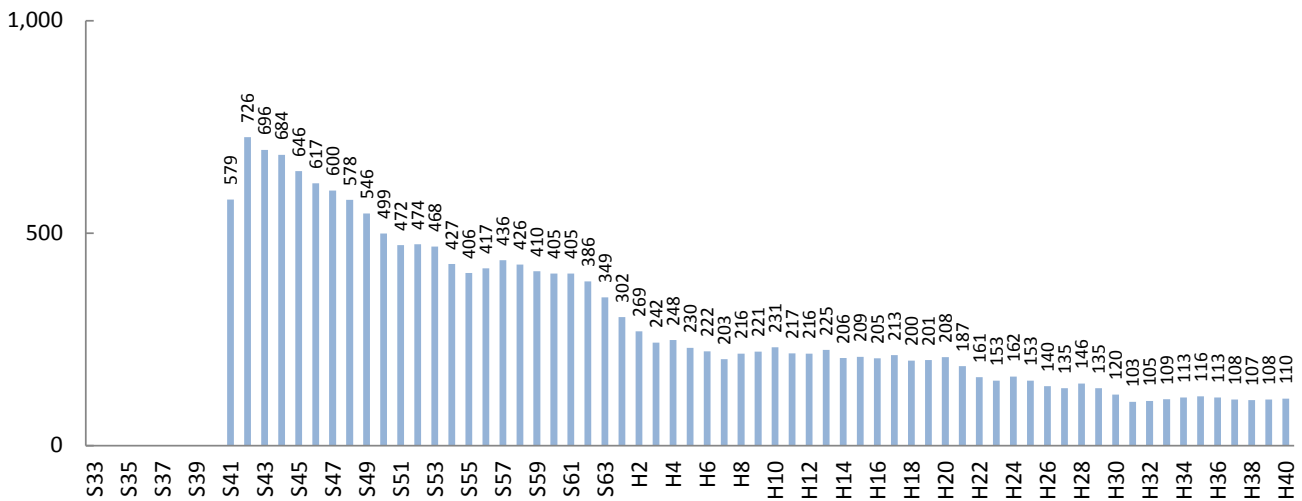
# 2

## 生徒数と学級数の推移

※生徒数・学級数は、1958年(昭和33年)以降を対象としており、「ピーク時」といった場合も1958年(昭和33年)以降をさしています。  
 ※将来の生徒数・学級数は、現在当該学区に住んでいる児童・生徒がそのまま進学・通学するものとして推計しています。  
 ※転入や転出が多い地域では、推計値と実際の生徒数の差が大きくなる場合があります。

### 1. 生徒数の推移

開校2年目の1967年(昭和42年)をピークに減少傾向にあります。今後は100人台の横ばいで推移するものと見込まれます。



### 2. 生徒数の比較

	ピーク (見込含)	今年 2016年(H28)	6年後 2022年(H34)	12年後 2028年(H40)
江陽中	726 (S42)	146	113	110
市全体	13,841 (S37)	6,546	5,564	5,314

### 3. 通常学級数の比較

	ピーク (見込含)	今年 2016年(H28)	6年後 2022年(H34)	12年後 2028年(H40)
江陽中	17 (S42)	6	3	3
市全体の平均	16.9 (337÷20校) (S63)	8.6 (206÷24校)	7.5 (179÷24校)	7.3 (174÷24校)

※生徒数、学級数の「ピーク時」は、複数ある場合、年次で早い方を表示しています。  
 ※学級数の将来推計は、2016年(平成28年)の学級編制基準に基づいています。

# 3

## 町内ごとの生徒数と今後の見込み

※ここで示す生徒数は、住民基本台帳上、当該学区内に住む該当年齢の生徒数であり、実際に通学する生徒数とは異なります。

