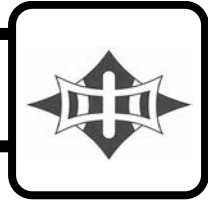




八 戸 市 立 小 中 野 中 学 校



〒031-0802 八戸市小中野三丁目9番26号 TEL:0178-43-2247 FAX:0178-71-1305

1 学校の概要

1. 沿革

昭和22. 4. 1	六・三制による本校創立、小中野小学校校舎で開校
昭和36. 4. 1	江陽学区は新設の第三中学校区に分割
昭和52. 12. 19	創立30周年並びに校舎落成記念式典挙行
平成 5. 5. 18	屋内運動場増改築落成式並びに45周年記念式典挙行
平成 9. 11. 19	創立50周年記念式典並びに祝賀会挙行
平成19. 11. 20	創立60周年記念式典並びに祝賀会挙行

【校訓(綱領)】

ひとつのつぼみはいちどしかひらかない

【校歌】

作詞 小沼 勉
作曲 山田 実
美しきよもの波風
みちのくの朝はあけたり
なりわたる平和の鐘に
青き森希望輝く
ああ 今ぞ大地をけて
こぞり立つ小中野中学校

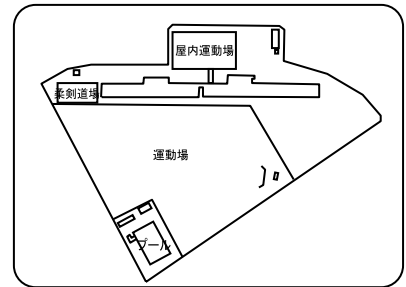
2. 出身小学校(学区)

小中野小学校

3. 生徒数、学級数 (学校基本調査、平成28年5月1日現在)

学年	1年	2年	3年	複式	特別支援	合計
学級数	2	2	2	0	1	7
生徒数	53	65	75			193
男子	27	29	43			99
女子	26	36	32			94

※特別支援学級の生徒数は、該当する学年の生徒数に含まます。



4. 教職員 (学校基本調査、平成28年5月1日現在)

校長	教頭	教諭	養護教諭(助教諭)	栄養教諭	講師	事務職員	学校栄養職員	技能主事	計
1	1	12	1			1		1	17

※科目ごとの教員数は学校教育課調であり、数え方の違いにより、学校基本調査の数値とは一致しない場合があります。

国語	社会	数学	理科	音楽	美術	体育	技術	家庭	英語	計
2	2	3	2	1	1	2	1		2	16

5. 学校の目標

教育目標	しなやかに たくましく 生き抜く生徒
努力目標	志をもって、自ら学ぼう(知) / 心豊かに互いを大切にしよう(徳) / 粘り強く心身を鍛えよう(体)

6. 部活動

※あくまで調査時点での状況であり、変動があります。

	運動部													文化部															
	陸上	器械体操	水泳	バレーボール	バスケットボール	サッカー	野球	ソフトボール	柔道	剣道	相撲	ソフトテニス	卓球	バドミントン	ハンドボール	新体操	アイスホッケー	スキー	スケート	その他	吹奏楽	合唱	バトン	コンピュータ	科学	美術	家庭	その他	
男				○			○		○	○		○																	
女				○			○		○	○		○														○			○報道

※「○」:部活動、「◎」:愛好会等

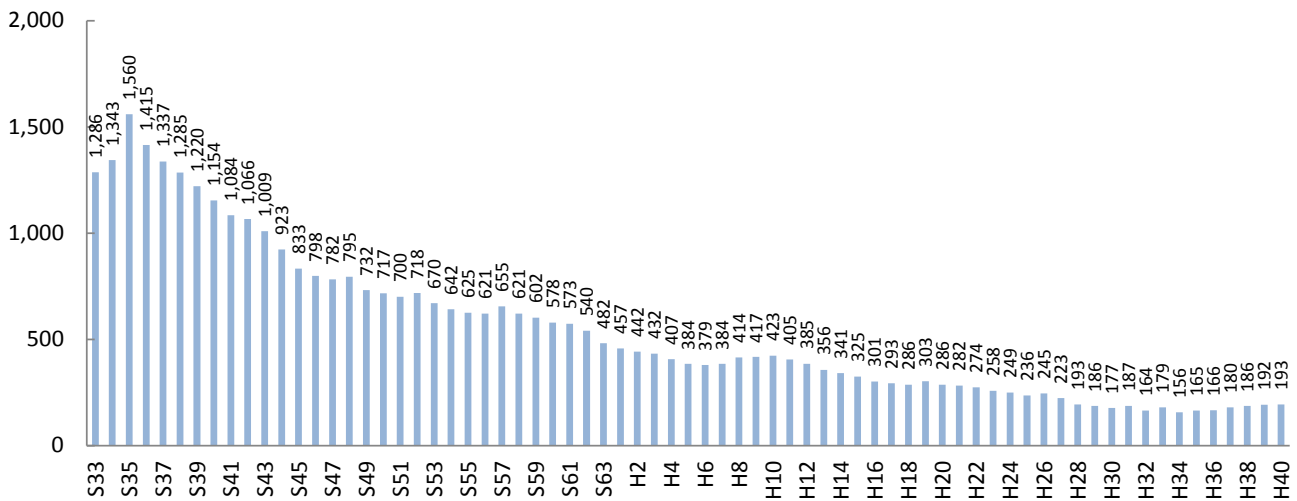
2

生徒数と学級数の推移

※生徒数・学級数は、1958年(昭和33年)以降を対象としており、「ピーク時」といった場合も1958年(昭和33年)以降をさしています。
 ※将来の生徒数・学級数は、現在当該学区に住んでいる児童・生徒がそのまま進学・通学するものとして推計しています。
 ※転入や転出が多い地域では、推計値と実際の生徒数の差が大きくなる場合があります。

1. 生徒数の推移

1960年(昭和35年)をピークに減少傾向にあります。今後は100人台の横ばいで推移するものと見込まれます。



2. 生徒数の比較

	ピーク (見込含)	今年 2016年(H28)	6年後 2022年(H34)	12年後 2028年(H40)
小中野中	1,560 (S35)	193	156	193
市全体	13,841 (S37)	6,546	5,564	5,314

3. 通常学級数の比較

	ピーク (見込含)	今年 2016年(H28)	6年後 2022年(H34)	12年後 2028年(H40)
小中野中	31 (S35)	6	5	6
市全体の平均	16.9 (337÷20校) (S63)	8.6 (206÷24校)	7.5 (179÷24校)	7.3 (174÷24校)

※生徒数、学級数の「ピーク時」は、複数ある場合、年次で早い方を表示しています。
 ※学級数の将来推計は、2016年(平成28年)の学級編制基準に基づいています。

3

町内ごとの生徒数と今後の見込み

※ここで示す生徒数は、住民基本台帳上、当該学区内に住む該当年齢の生徒数であり、実際に通学する生徒数とは異なります。

