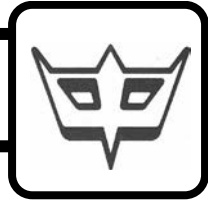




# 八 戸 市 立 長 者 中 学 校



〒039-1167 八戸市大字沢里字休場28番地1 TEL:0178-43-4872 FAX:0178-71-1307

## 1 学校の概要

### 1. 沿革

昭和36. 4. 1	八戸市立長者中学校創立
昭和37. 4. 7	第3学年、第一中学校より移籍。第1・2・3学年完全編成
昭和40	記念塔「三つの力」建立
平成 3. 3. 20	新校舎完成
平成 6. 2. 28	柔剣道場新築落成式
平成22. 11. 5	創立50周年記念式典並びに祝賀会開催

#### 【校訓(綱領)】

探究 創造 協力

#### 【校歌】

作詞 寺井 五郎  
 作曲 根城 正太郎  
 蒼空高くかかる岡  
 絶景四季に見下ろして  
 わが学舎はそびえ立つ  
 希望の心ここに湧き  
 理想を求め若人が  
 おお進み行く 長者中学校

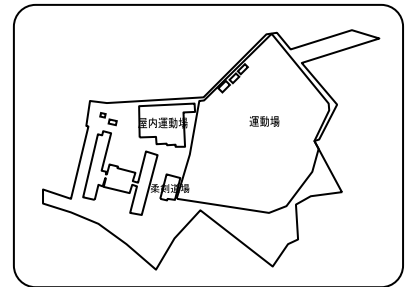
### 2. 出身小学校(学区)

長者小学校、函南小学校

### 3. 生徒数、学級数 (学校基本調査、平成28年5月1日現在)

学年	1年	2年	3年	複式	特別支援	合計
学級数	4	2	3	0	2	11
生徒数	108	82	101			291
男子	51	44	56			151
女子	57	38	45			140

※特別支援学級の生徒数は、該当する学年の生徒数に含まます。



### 4. 教職員 (学校基本調査、平成28年5月1日現在)

校長	教頭	教諭	養護教諭(助教諭)	栄養教諭	講師	事務職員	学校栄養職員	技能主事	計
1	1	20	1		1	1		1	26

※科目ごとの教員数は学校教育課調であり、数え方の違いにより、学校基本調査の数値とは一致しない場合があります。

国語	社会	数学	理科	音楽	美術	体育	技術	家庭	英語	計
3	2	3	2	1	1	2	1	1	3	19

### 5. 学校の目標

教育目標	高い志をもち、学業に励むとともに、心身を鍛える人間
努力目標	授業に集中し、主体的に学ぶ生徒／礼儀正しく、思いやりのある生徒／心身を鍛え、最後までやり抜く生徒

### 6. 部活動

※あくまで調査時点での状況であり、変動があります。

	運動部													文化部															
	陸上	器械体操	水泳	バレーボール	バスケットボール	サッカー	野球	ソフトボール	柔道	剣道	相撲	ソフトテニス	卓球	バドミントン	ハンドボール	新体操	アイスホッケー	スキー	スケート	その他	吹奏楽	合唱	バトン	コンピュータ	科学	美術	家庭	その他	
男	○	○	○		○	○	○		○	○		○	○						○										
女	○	○	○	○	○	○		○	○		○	○	○	○					○							○			

※「○」:部活動、「◎」:愛好会等

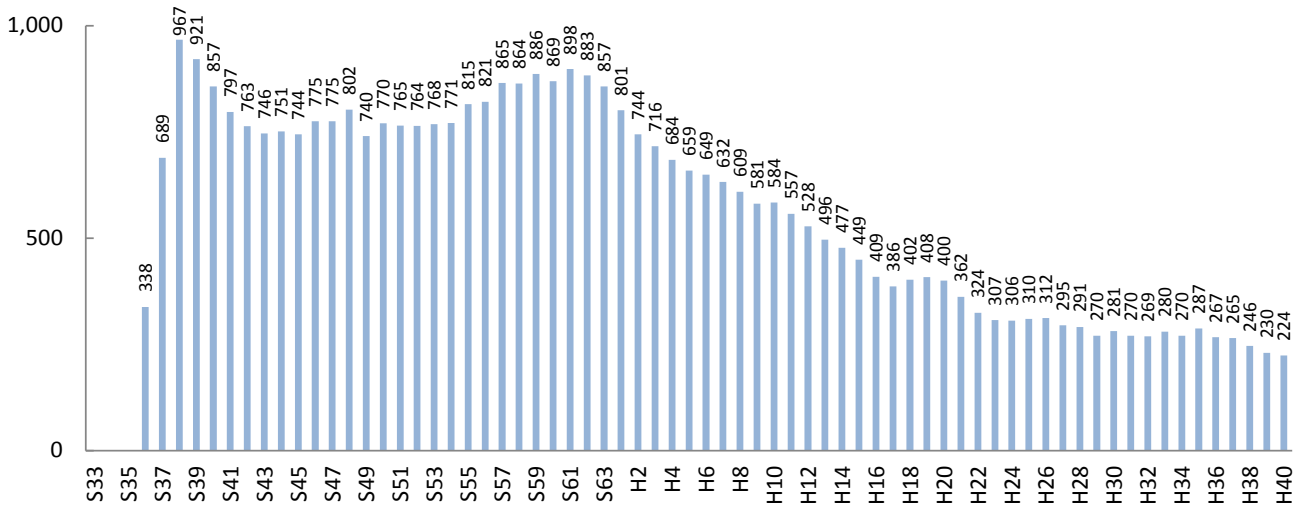
# 2

## 生徒数と学級数の推移

※生徒数・学級数は、1958年(昭和33年)以降を対象としており、「ピーク時」といった場合も1958年(昭和33年)以降をさしています。  
 ※将来の生徒数・学級数は、現在当該学区に住んでいる児童・生徒がそのまま進学・通学するものとして推計しています。  
 ※転入や転出が多い地域では、推計値と実際の生徒数の差が大きくなる場合があります。

### 1. 生徒数の推移

1963年(昭和38年)をピークにその後は昭和60年代まで800人前後で推移していましたが、その後は減少傾向にあります。今後は緩やかな減少になり、200人台で推移するものと見込まれます。



### 2. 生徒数の比較

	ピーク (見込含)	今年 2016年(H28)	6年後 2022年(H34)	12年後 2028年(H40)
長者中	967 (S38)	291	270	224
市全体	13,841 (S37)	6,546	5,564	5,314

### 3. 通常学級数の比較

	ピーク (見込含)	今年 2016年(H28)	6年後 2022年(H34)	12年後 2028年(H40)
長者中	22 (S61)	9	8	7
市全体の平均	16.9 (337÷20校) (S63)	8.6 (206÷24校)	7.5 (179÷24校)	7.3 (174÷24校)

※生徒数、学級数の「ピーク時」は、複数ある場合、年次で早い方を表示しています。  
 ※学級数の将来推計は、2016年(平成28年)の学級編制基準に基づいています。

# 3

## 町内ごとの生徒数と今後の見込み

※ここで示す生徒数は、住民基本台帳上、当該学区内に住む該当年齢の生徒数であり、実際に通学する生徒数とは異なります。

