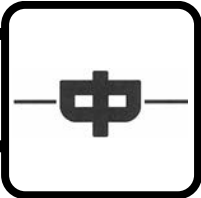




八 戸 市 立 第 一 中 学 校



〒031-0003 八戸市吹上二丁目17番1号 TEL:0178-44-2215 FAX:0178-71-1309

1 学校の概要

1. 沿革

昭和22. 4. 21	八戸市立吹上中学校として創立
昭和23. 7. 17	校名を「八戸市立第一中学校」と改称する
昭和37. 4. 1	学区変更に伴い、3学年の一部を長者中へ移籍
昭和43. 3. 15	新校舎修祓式、創立20周年並びに復興事業完工記念式典を行う
平成19. 11. 22	創立60周年記念式典を行う
平成22. 4. 1	八戸市教育委員会より地域密着型教育推進校の指定を受ける

【校訓(綱領)】
自律・自啓 誠実・勤勉 和協・責任

【校歌】
作詞 橋本 誠一
作曲 稲垣 寛
さ緑の 空の広がり
黄金色 光はさしぬ
希望の暁 早や目覚めたり
美わしき 心もちて
進まん 吾等一中生

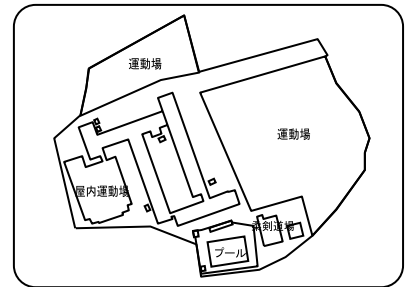
2. 出身小学校(学区)

吹上小学校、中居林小学校

3. 生徒数、学級数 (学校基本調査、平成28年5月1日現在)

学年	1年	2年	3年	複式	特別支援	合計
学級数	5	4	5	0	2	16
生徒数	159	148	179			486
男子	78	77	81			236
女子	81	71	98			250

※特別支援学級の生徒数は、該当する学年の生徒数に含まます。



4. 教職員 (学校基本調査、平成28年5月1日現在)

校長	教頭	教諭	養護教諭(助教諭)	栄養教諭	講師	事務職員	学校栄養職員	技能主事	計
1	1	25	1		5	1		2	36

※科目ごとの教員数は学校教育課調であり、数え方の違いにより、学校基本調査の数値とは一致しない場合があります。

国語	社会	数学	理科	音楽	美術	保体	技術	家庭	英語	計
4	4	4	5	2	1	4	1	1	6	32

5. 学校の目標

教育目標	一中頑張りの精神をもち、進んで学習に励む生徒(知)／温かい心で協力する生徒(徳)／心身を鍛え抜く生徒(体)
努力目標	基礎学力の確実な定着と確かな学力の定着に努める／生命尊重を基盤にした豊かな心の育成に努める／基本的な生活態度の習慣化と個に応じた生徒指導に努める

6. 部活動

※あくまで調査時点での状況であり、変動があります。

	運動部													文化部															
	陸上	器械体操	水泳	バレーボール	バスケットボール	サッカー	野球	ソフトボール	柔道	剣道	相撲	ソフトテニス	卓球	バドミントン	ハンドボール	新体操	アイスホッケー	スキー	スケート	その他	吹奏楽	合唱	バトン	コンピュータ	科学	美術	家庭	その他	
男	○				○	○	○			○		○	○				○		○						○	○	○		
女	○			○	○	○				○		○	○	○					○						○	○	○		

※「○」:部活動、「◎」:愛好会等

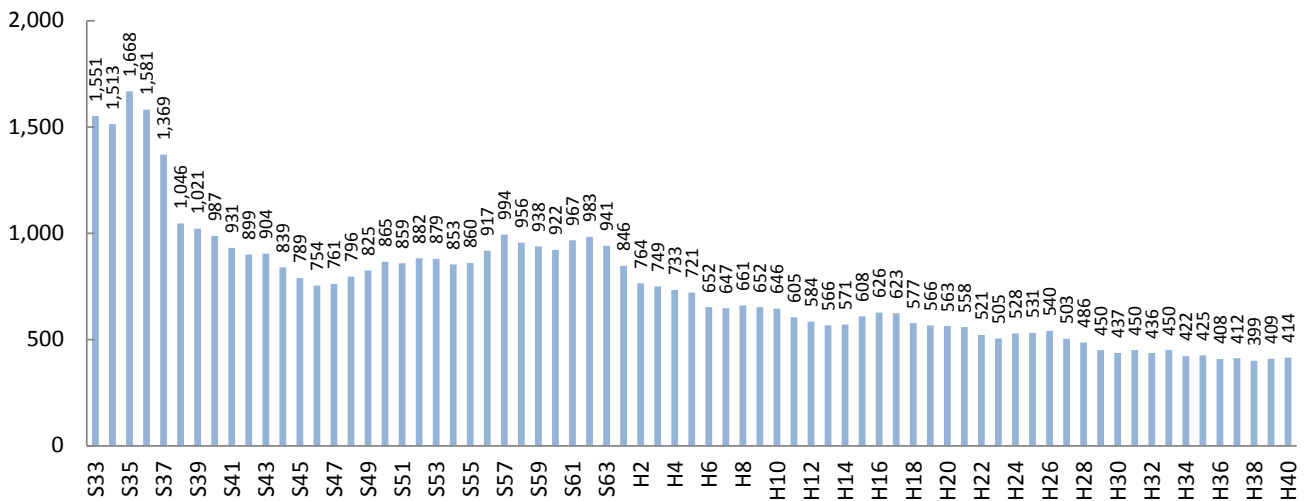
2

生徒数と学級数の推移

※生徒数・学級数は、1958年(昭和33年)以降を対象としており、「ピーク時」といった場合も1958年(昭和33年)以降をさしています。
 ※将来の生徒数・学級数は、現在当該学区に住んでいる児童・生徒がそのまま進学・通学するものとして推計しています。
 ※転入や転出が多い地域では、推計値と実際の生徒数の差が大きくなる場合があります。

1. 生徒数の推移

1961年(昭和36年)に長者中学校の開校に伴い減少しましたが、その後は緩やかな増減を繰り返しながら、長期的には減少傾向にあります。今後は400人台で横ばいに推移するものと見込まれます。



2. 生徒数の比較

	ピーク (見込含)	今年 2016年(H28)	6年後 2022年(H34)	12年後 2028年(H40)
第一中	1,668 (S35)	486	422	414
市全体	13,841 (S37)	6,546	5,564	5,314

3. 通常学級数の比較

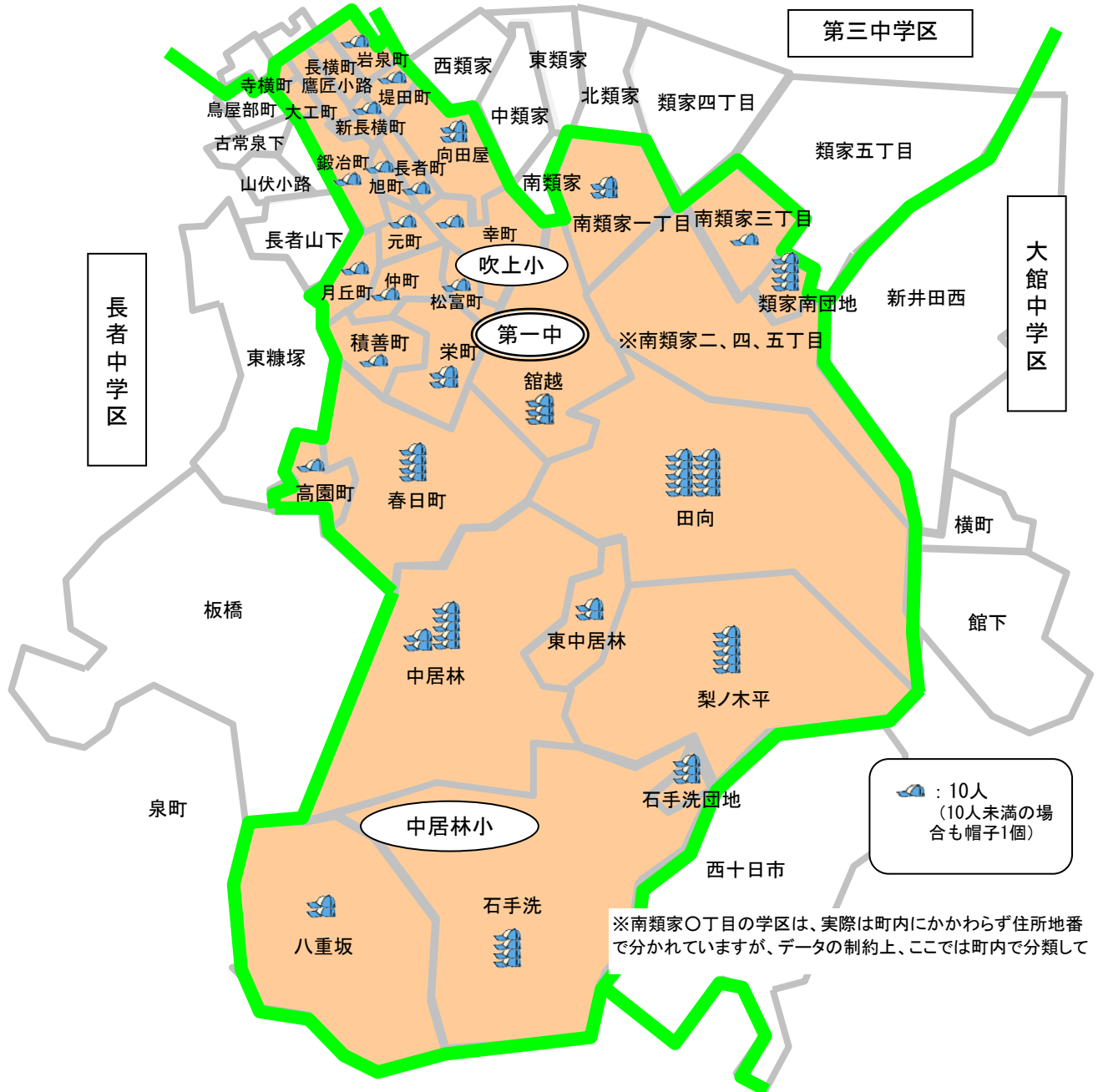
	ピーク (見込含)	今年 2016年(H28)	6年後 2022年(H34)	12年後 2028年(H40)
第一中	34 (S35)	14	13	12
市全体の平均	16.9 (337÷20校) (S63)	8.6 (206÷24校)	7.5 (179÷24校)	7.3 (174÷24校)

※生徒数、学級数の「ピーク時」は、複数ある場合、年次で早い方を表示しています。
 ※学級数の将来推計は、2016年(平成28年)の学級編制基準に基づいています。

3

町内ごとの生徒数と今後の見込み

※ここで示す生徒数は、住民基本台帳上、当該学区内に住む該当年齢の生徒数であり、実際に通学する生徒数とは異なります。



※南類家〇丁目の学区は、実際は町内にかかわらず住所地番で分かれています。データの制約上、ここでは町内で分類して

