

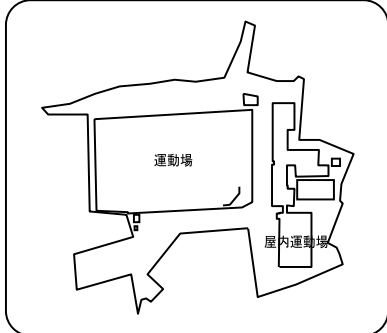


# 1 学校の概要

## 1. 沿革

平成28. 4. 1	市野沢小学校、中野小学校、鳩田小学校が統合し、南郷小学校となる

【校歌】  
 作詞 齊藤 春夫  
 作曲 葛西 和美  
 はらかな歴史 薫る郷  
 大きな声の挨拶が  
 臥牛が峰に響きます  
 つぶらな瞳 きらきと  
 元気あふれる 南郷小学校



## 2. 児童数、学級数 (学校基本調査、平成28年5月1日現在)

学年	1年	2年	3年	4年	5年	6年	複式	特別支援	合計
学級数	1	1	1	1	1	1	0	2	8
児童数	15	23	28	29	18	31			144
男子	6	8	15	12	11	11			63
女子	9	15	13	17	7	20			81

※特別支援学級の児童数は、該当する学年の児童数に含みます。

## 3. 教職員 (学校基本調査、平成28年5月1日現在)

校長	教頭	教諭	養護教諭 (助教諭)	栄養教諭	講師	事務職員	学校 栄養職員	技能主事	計
1	1	10	1		1	1			15

## 4. 学校の目標

教育目標	豊かな心を持ち、たくましく生きる子
努力目標	すすんで学習する子／みんなにやさしくする子／健康な体をつくる子

## 5. 部活動

※あくまで調査時点での状況であり、変動があります。

		運動部										文化部						
		野 球	バスケット ボール	卓 球	サッ カー	陸 上	バレー ボール	ソフト ボール	スキ ー	水 泳	剣 道	相 撲	スケ ート	その他	吹 奏 楽	合 唱	バ ト ン	その他
設置		◎	●	●														
区分	男																	
	女																	

※「○」：部活動、「●」：一定の時間以外はスポーツ少年団等の活動として活動、「◎」：スポーツ少年団、愛好会等

※設置にあたり男女の区分が特にならない場合、男女区分の欄は空欄です。

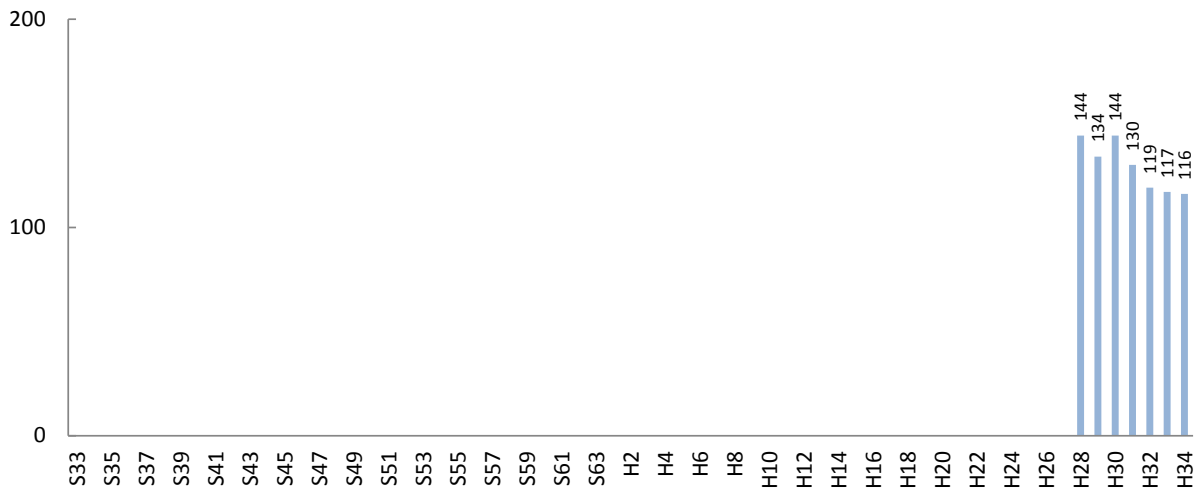
# 2

## 児童数と学級数の推移

※児童数・学級数は、1958年(昭和33年)以降を対象としており、「ピーク時」といった場合も1958年(昭和33年)以降をさしています。  
 ※将来の児童数・学級数は、現在当該学区に住んでいる子どもがそのまま進学・通学するものとして推計しています。  
 ※転入や転出が多い地域では、推計値と実際の児童数の差が大きくなる場合があります。

### 1. 児童数の推移

平成28年に開校。緩やかな減少傾向にありますが、今後も100人台で推移するものと見込まれます。



### 2. 児童数の比較

	ピーク (見込含)	6年前 2010年(H22)	今年 2016年(H28)	6年後 2022年(H34)
南郷小	144 (H28)		144	116
市全体	26,511 (S54)	13,690	11,444	10,842

### 3. 通常学級数の比較

	ピーク (見込含)	6年前 2010年(H22)	今年 2016年(H28)	6年後 2022年(H34)
南郷小	6 (H28)		6	6
市全体の平均	18.4 (700÷38校) (S56)	10.6 (499÷47校)	10.2 (428÷42校)	9.8 (410÷42校)

※児童数、学級数の「ピーク時」は、複数ある場合、年次で早い方を表示しています。  
 ※学級数の将来推計は、2016年(平成28年)の学級編制基準に基づいています。

# 3

## 町内ごとの児童数と今後の見込み

※ここで示す児童数は、住民基本台帳上、当該学区内に住む該当年齢の児童数であり、実際に通学する児童数とは異なります。

