



八 戸 市 立 旭 ヶ 丘 小 学 校



〒031-0824 八戸市旭ヶ丘一丁目1番地6 TEL:0178-25-5100 FAX:0178-30-1020

1

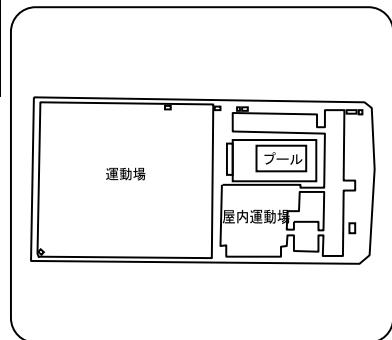
学校の概要

1. 沿革

| | |
|--------------|-----------------------------|
| 昭和40. 4. 6 | 八戸市立旭ヶ丘小学校開校 |
| 昭和49. 10. 31 | 創立10周年記念式典挙行 |
| 昭和52. 7. 21 | 学校プール設置 |
| 平成13. 10. 13 | 青森県PTA連合会優良PTAを受賞 |
| 平成17. 6. 24 | 創立40周年・屋内運動場落成記念式典、祝賀会開催 |
| 平成22. 4. 1 | 八戸市教育委員会より地域密着型教育推進校の指定を受ける |

【校歌】

作詞 高橋 哲玄
 作曲 平岡 均之
 明けゆく み空よ さみどりよ
 輝く海よ 臥牛嶺よ
 希望わきたつ 旭ヶ丘に
 花よ 星よと 夢追て
 育つわれらよ 雄々しかれ
 ああ われらは 旭ヶ丘校



2. 児童数、学級数 (学校基本調査、平成28年5月1日現在)

| 学年 | 1年 | 2年 | 3年 | 4年 | 5年 | 6年 | 複式 | 特別支援 | 合計 |
|-----|----|----|----|----|----|----|----|------|-----|
| 学級数 | 1 | 2 | 2 | 3 | 2 | 2 | 0 | 1 | 13 |
| 児童数 | 35 | 49 | 46 | 69 | 62 | 67 | | | 328 |
| 男子 | 12 | 23 | 25 | 35 | 29 | 29 | | | 153 |
| 女子 | 23 | 26 | 21 | 34 | 33 | 38 | | | 175 |

※特別支援学級の児童数は、該当する学年の児童数に含みます。

3. 教職員 (学校基本調査、平成28年5月1日現在)

| 校長 | 教頭 | 教諭 | 養護教諭 (助教諭) | 栄養教諭 | 講師 | 事務職員 | 学校 栄養職員 | 技能主事 | 計 |
|----|----|----|---------------|------|----|------|------------|------|----|
| 1 | 1 | 14 | 1 | | 5 | 1 | | 1 | 24 |

4. 学校の目標

| | |
|------|---|
| 教育目標 | 生き生きと 心も体もたくましく |
| 努力目標 | 気づき かんがえ 生かせる子／なかよく ふれあう やさしい子／体を きたえる 元気な子 |

5. 部活動

※あくまで調査時点での状況であり、変動があります。

| 運動部 | | | | | | | | | | 文化部 | | | | | | | |
|-----|----|----------|----|------|----|--------|--------|-----|----|-----|----|------|-----|-----|----|-----|-----|
| 設置 | 野球 | バスケットボール | 卓球 | サッカー | 陸上 | バレーボール | ソフトボール | スキー | 水泳 | 剣道 | 相撲 | スケート | その他 | 吹奏楽 | 合唱 | バトン | その他 |
| ○ | ○ | ○ | | | | | | | | | | | | | | | |
| 区分 | 男 | レ | レ | レ | | | | | | | | | | | | | |
| | 女 | レ | レ | レ | | | | | | | | | | | | | ○音楽 |

※「○」：部活動、「●」：一定の時間以外はスポーツ少年団等の活動として活動、「◎」：スポーツ少年団、愛好会等
 ※設置にあたり男女の区分が特にならない場合、男女区分の欄は空欄です。

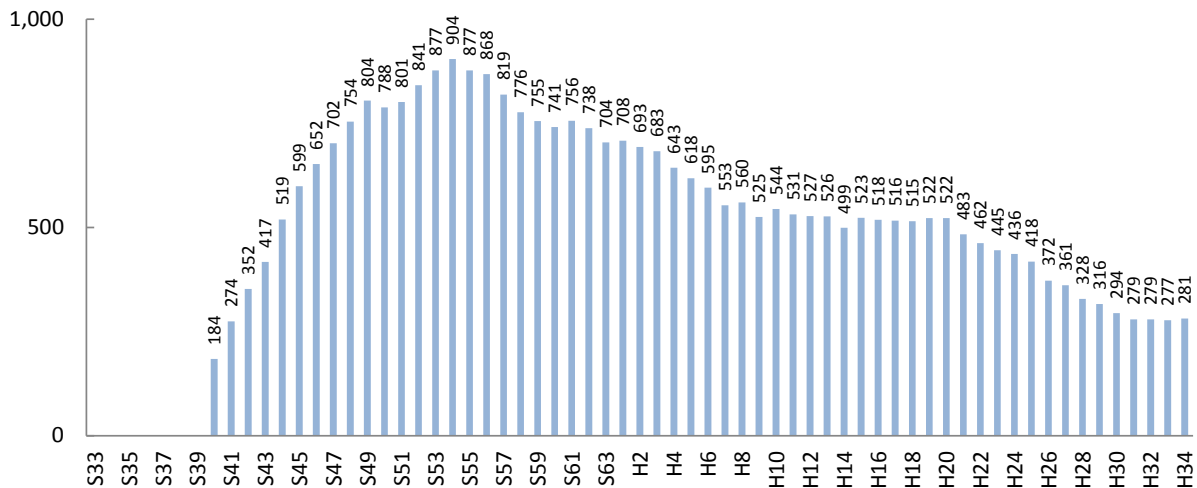
2

児童数と学級数の推移

※児童数・学級数は、1958年(昭和33年)以降を対象としており、「ピーク時」といった場合も1958年(昭和33年)以降をさしています。
 ※将来の児童数・学級数は、現在当該学区に住んでいる子どもがそのまま進学・通学するものとして推計しています。
 ※転入や転出が多い地域では、推計値と実際の児童数の差が大きくなる場合があります。

1. 児童数の推移

1965年(昭和40年)の開校以来急速に増加し、ピーク時には900人に達しました。平成10年頃からはおおむね500人前後で横ばいに推移していましたが、近年は減少傾向にあります。



2. 児童数の比較

| | ピーク (見込含) | 6年前 2010年(H22) | 今年 2016年(H28) | 6年後 2022年(H34) |
|------|-----------------|-------------------|------------------|-------------------|
| 旭ヶ丘小 | 904 (S54) | 462 | 328 | 281 |
| 市全体 | 26,511 (S54) | 13,690 | 11,444 | 10,842 |

3. 通常学級数の比較

| | ピーク (見込含) | 6年前 2010年(H22) | 今年 2016年(H28) | 6年後 2022年(H34) |
|--------|----------------------------|-------------------|-------------------|-------------------|
| 旭ヶ丘小 | 24 (S54) | 15 | 12 | 11 |
| 市全体の平均 | 18.4 (700÷38校) (S56) | 10.6 (499÷47校) | 10.2 (428÷42校) | 9.8 (410÷42校) |

※児童数、学級数の「ピーク時」は、複数ある場合、年次で早い方を表示しています。
 ※学級数の将来推計は、2016年(平成28年)の学級編制基準に基づいています。

3

町内ごとの児童数と今後の見込み

※ここで示す児童数は、住民基本台帳上、当該学区内に住む該当年齢の児童数であり、実際に通学する児童数とは異なります。

