



八 戸 市 立 新 井 田 小 学 校



〒031-0813 八戸市大字新井田字館平20番地 TEL:0178-25-5125 FAX:0178-30-1021

1

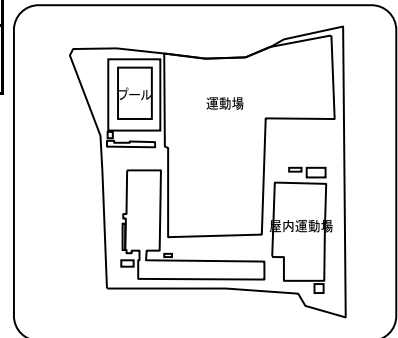
学校の概要

1. 沿革

明治 9.10.29	対泉院の本堂及び衆寮を仮校舎として創立
昭和 3. 5.16	新井田字館平20番地に校舎を新築し移転
昭和33. 9.10	大館村と八戸市との合併により八戸市立新井田小学校と改称
昭和51.10.31	創立100周年記念式典挙行
平成26.11.19	PTA活動が文部科学大臣賞受賞
平成28.10.29	創立140周年記念式典挙行

【校歌】

作詞 高橋 哲玄
作曲 平岡 均之
桜の花につつまれて
いつも明るい新井田校
うつくしの土
かおれよこの道
仲よよい子肩くんで
日に日に伸びよと
みんなは通う



2. 児童数、学級数 (学校基本調査、平成28年5月1日現在)

学年	1年	2年	3年	4年	5年	6年	複式	特別支援	合計
学級数	4	3	4	4	3	3	0	4	25
児童数	119	98	111	106	96	110			640
男子	68	46	62	63	54	48			341
女子	51	52	49	43	42	62			299

※特別支援学級の児童数は、該当する学年の児童数に含みます。

3. 教職員 (学校基本調査、平成28年5月1日現在)

校長	教頭	教諭	養護教諭 (助教諭)	栄養教諭	講師	事務職員	学校 栄養職員	技能主事	計
1	1	28	1		6	1		2	40

4. 学校の目標

教育目標	めあてをもって学ぶ子
努力目標	考えぬく／なかよく／がんばりぬく

5. 部活動

※あくまで調査時点での状況であり、変動があります。

		運動部										文化部						
		野 球	バ ス ケ ッ ト ポ ー ル	卓 球	サ ツ カ ー	陸 上	バ レ ー ポ ー ル	ソ フ ト ボ ー ル	ス キ ー	水 泳	剣 道	相 撲	ス ケ ー ト	そ の 他	吹 奏 楽	合 唱	バ ト ン	そ の 他
設置		◎	◎	◎														
区分	男		レ	レ											○			
	女		レ	レ														

※「○」：部活動、「●」：一定の時間以外はスポーツ少年団等の活動として活動、「◎」：スポーツ少年団、愛好会等
※設置にあたり男女の区分が特にならない場合、男女区分の欄は空欄です。

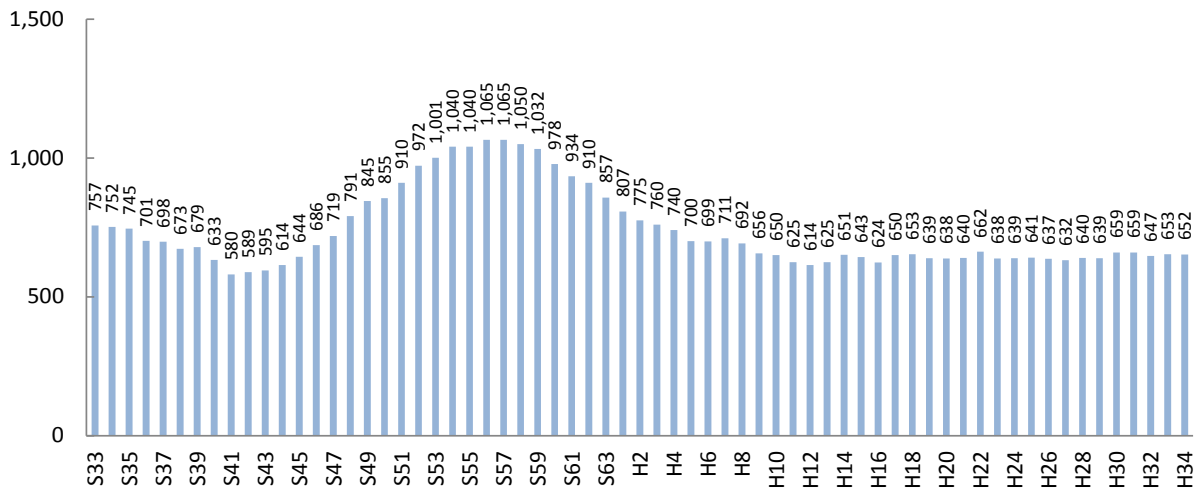
2

児童数と学級数の推移

※児童数・学級数は、1958年(昭和33年)以降を対象としており、「ピーク時」といった場合も1958年(昭和33年)以降をさしています。
 ※将来の児童数・学級数は、現在当該学区に住んでいる子どもがそのまま進学・通学するものとして推計しています。
 ※転入や転出が多い地域では、推計値と実際の児童数の差が大きくなる場合があります。

1. 児童数の推移

昭和40年代から増加し、ピーク時には1,000人を超える児童が在籍していました。その後減少し、近年は600人台で横ばいに推移しており、今後もこの傾向は続くものと見込まれます。



2. 児童数の比較

	ピーク (見込含)	6年前 2010年(H22)	今年 2016年(H28)	6年後 2022年(H34)
新井田小	1,065 (S56)	662	640	652
市全体	26,511 (S54)	13,690	11,444	10,842

3. 通常学級数の比較

	ピーク (見込含)	6年前 2010年(H22)	今年 2016年(H28)	6年後 2022年(H34)
新井田小	27 (S56)	21	21	19
市全体の平均	18.4 (700÷38校) (S56)	10.6 (499÷47校)	10.2 (428÷42校)	9.8 (410÷42校)

※児童数、学級数の「ピーク時」は、複数ある場合、年次で早い方を表示しています。
 ※学級数の将来推計は、2016年(平成28年)の学級編制基準に基づいています。

3

町内ごとの児童数と今後の見込み

※ここで示す児童数は、住民基本台帳上、当該学区内に住む該当年齢の児童数であり、実際に通学する児童数とは異なります。

