



八 戸 市 立 多 賀 台 小 学 校



〒039-2242 八戸市多賀台三丁目9番地 TEL:0178-52-2450 FAX:0178-50-1031

1

学校の概要

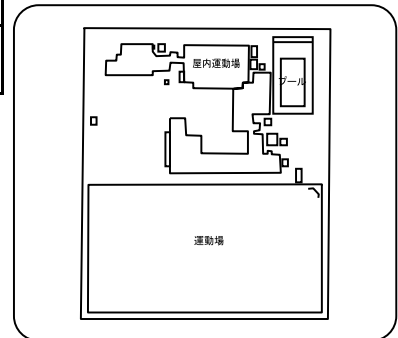
1. 沿革

| | |
|--------------|-----------------------------|
| 昭和44. 4. 1 | 八戸市立多賀台小学校設立。プレハブ校舎完成 (4.5) |
| 昭和47. 11. 16 | 校舎落成記念式典 |
| 昭和53. 11. 1 | 創立10周年記念式典 |
| 平成16. 6. 20 | 地域と合同による第1回多賀台学区大運動会 |
| 平成20. 11. 21 | 創立40周年記念式典 |
| 平成28. 4. 1 | 特別支援学級(情緒)開設 |

【校歌】

作詞 横浜 正大
作曲 南 弘明

あけゆくあかねの あかねの空に
黒潮光るあきらやかに
ことば清らかに 雲をよばえば
ゆくて明るし 多賀台われら



2. 児童数、学級数 (学校基本調査、平成28年5月1日現在)

| 学年 | 1年 | 2年 | 3年 | 4年 | 5年 | 6年 | 複式 | 特別支援 | 合計 |
|-----|----|----|----|----|----|----|----|------|-----|
| 学級数 | 1 | 1 | 1 | 1 | 1 | 1 | 0 | 2 | 8 |
| 児童数 | 27 | 23 | 33 | 21 | 23 | 34 | | | 161 |
| 男子 | 15 | 16 | 12 | 6 | 11 | 19 | | | 79 |
| 女子 | 12 | 7 | 21 | 15 | 12 | 15 | | | 82 |

※特別支援学級の児童数は、該当する学年の児童数に含みます。

3. 教職員 (学校基本調査、平成28年5月1日現在)

| 校長 | 教頭 | 教諭 | 養護教諭 (助教諭) | 栄養教諭 | 講師 | 事務職員 | 学校 栄養職員 | 技能主事 | 計 |
|----|----|----|---------------|------|----|------|------------|------|----|
| 1 | 1 | 9 | 1 | | 2 | 1 | | | 15 |

4. 学校の目標

| | |
|------|--------------------------------------------------|
| 教育目標 | 「自ら学び、心豊かにたくましく生きる児童の育成」 進んで学ぶ子／思いやりのある子／体をきたえる子 |
| 努力目標 | しっかり聞き、しっかり伝える子／みんなを大切にする子／ねばり強くやりぬく子 |

5. 部活動

※あくまで調査時点での状況であり、変動があります。

| | | 運動部 | | | | | | | | | | 文化部 | | | | | | |
|----|---|--------|--------------------------------------|--------|------------------|--------|----------------------------|----------------------------|-------------|--------|--------|--------|------------------|-----|-------------|--------|-------------|-----|
| | | 野 球 | バ ス ケ ッ ト ポ ー ル | 卓 球 | サ ツ カ ー | 陸 上 | バ レ ー ポ ー ル | ソ フ ト ボ ー ル | ス キ ー | 水 泳 | 剣 道 | 相 撲 | ス ケ ー ト | その他 | 吹 奏 楽 | 合 唱 | バ ト ン | その他 |
| 設置 | | ◎ | ◎ | | | | | | | | | | | | | | | |
| 区分 | 男 | | | | | | | | | | | | | | | | | |
| | 女 | | レ | | | | | | | | | | | | | | | |

※「○」：部活動、「●」：一定の時間以外はスポーツ少年団等の活動として活動、「◎」：スポーツ少年団、愛好会等
※設置にあたり男女の区分が特にならない場合、男女区分の欄は空欄です。

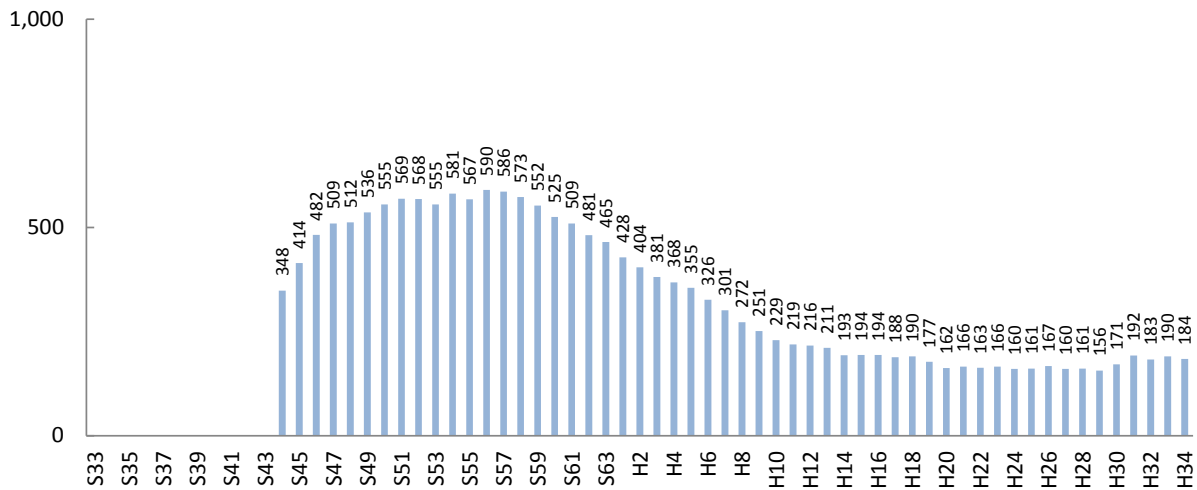
2

児童数と学級数の推移

※児童数・学級数は、1958年(昭和33年)以降を対象としており、「ピーク時」といった場合も1958年(昭和33年)以降をさしています。
 ※将来の児童数・学級数は、現在当該学区に住んでいる子どもがそのまま進学・通学するものとして推計しています。
 ※転入や転出が多い地域では、推計値と実際の児童数の差が大きくなる場合があります。

1. 児童数の推移

1969年(昭和44年)の開校から増加を続け、昭和50年代には500人台で推移していましたが、その後は減少傾向が続き、近年は160人前後で推移しています。今後はやや増加し、190人前後で推移するものと見込まれます。



2. 児童数の比較

| | ピーク (見込含) | 6年前 2010年(H22) | 今年 2016年(H28) | 6年後 2022年(H34) |
|------|-----------------|-------------------|------------------|-------------------|
| 多賀台小 | 590 (S56) | 163 | 161 | 184 |
| 市全体 | 26,511 (S54) | 13,690 | 11,444 | 10,842 |

3. 通常学級数の比較

| | ピーク (見込含) | 6年前 2010年(H22) | 今年 2016年(H28) | 6年後 2022年(H34) |
|--------|----------------------------|-------------------|-------------------|-------------------|
| 多賀台小 | 17 (S54) | 6 | 6 | 7 |
| 市全体の平均 | 18.4 (700÷38校) (S56) | 10.6 (499÷47校) | 10.2 (428÷42校) | 9.8 (410÷42校) |

※児童数、学級数の「ピーク時」は、複数ある場合、年次で早い方を表示しています。
 ※学級数の将来推計は、2016年(平成28年)の学級編制基準に基づいています。

3 町内ごとの児童数と今後の見込み

※ここで示す児童数は、住民基本台帳上、当該学区内に住む該当年齢の児童数であり、実際に通学する児童数とは異なります。



🏠 : 10人
(10人未満の場合も帽子1個)

