



八 戸 市 立 轟 木 小 学 校



〒039-2241 八戸市大字市川町字和野22番地4 TEL:0178-52-3458 FAX:0178-50-1032

1 学校の概要

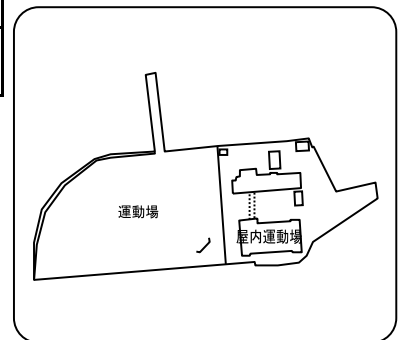
1. 沿革

| | |
|----------|--------------------------|
| 明治 9. 5 | 轟木小学として創立（市川村字高丁場99） |
| 昭和23. 4 | 水目沢分校（後の桔梗野小）を設置 |
| 昭和26. 4 | 桔梗野小学校分離独立 |
| 昭和44. 4 | 多賀台小学校分離独立 |
| 平成17. 4 | 体力向上推進モデル校（県教委17、18年度指定） |
| 平成18. 11 | 創立130周年記念式典 |

【校歌】

作詞 江渡 孝太郎
作曲 江渡 孝太郎

朝風かおる 春の窓
ひばりの歌も はずんでる
仲良く学ぶ わたしたち
清い心を 磨きあう
轟木の子よ ほがらかに



2. 児童数、学級数（学校基本調査、平成28年5月1日現在）

| 学年 | 1年 | 2年 | 3年 | 4年 | 5年 | 6年 | 複式 | 特別支援 | 合計 |
|-----|----|----|----|----|----|----|----|------|----|
| 学級数 | 1 | 1 | 0 | 0 | 1 | 1 | 1 | 0 | 5 |
| 児童数 | 5 | 6 | 4 | 4 | 14 | 13 | | | 46 |
| 男子 | 2 | 1 | 2 | 2 | 11 | 5 | | | 23 |
| 女子 | 3 | 5 | 2 | 2 | 3 | 8 | | | 23 |

3. 教職員（学校基本調査、平成28年5月1日現在）

| 校長 | 教頭 | 教諭 | 養護教諭 (助教諭) | 栄養教諭 | 講師 | 事務職員 | 学校 栄養職員 | 技能主事 | 計 |
|----|----|----|---------------|------|----|------|------------|------|----|
| 1 | 1 | 5 | 1 | | | 1 | | 2 | 11 |

4. 学校の目標

| | |
|------|--|
| 教育目標 | いきいき学びあう子／なかよくふれあう子／ほん気できたえあう子 |
| 努力目標 | めあてを明らかにし、工夫して取り組む／相手のことを考え、仲良く活動する／めあてにむかって、楽しく運動する |

5. 部活動

※あくまで調査時点での状況であり、変動があります。

| | | 運動部 | | | | | | | | | | 文化部 | | | | | | |
|----|--------|--------|------------------|--------|------------------|--------|----------------------------|----------------------------|-------------|--------|--------|--------|------------------|-----|-------------|--------|-------------|-----|
| | | 野 球 | バス ケット ボール | 卓 球 | サ ツ カ ー | 陸 上 | バ レ ー ボ ー ル | ソ フ ト ボ ー ル | ス キ ー | 水 泳 | 剣 道 | 相 撲 | ス ケ ー ト | その他 | 吹 奏 楽 | 合 唱 | バ ト ン | その他 |
| 設置 | ○ | | | | | | | ○ | | | | | | | | | | |
| 区分 | 男 レ | | | | | | | | | | | | | | | | | |
| | 女 レ | | | | | | | | | | | | | | | | | |

※「○」：部活動、「●」：一定の時間以外はスポーツ少年団等の活動として活動、「◎」：スポーツ少年団、愛好会等
※設置にあたり男女の区分が特にならない場合、男女区分の欄は空欄です。

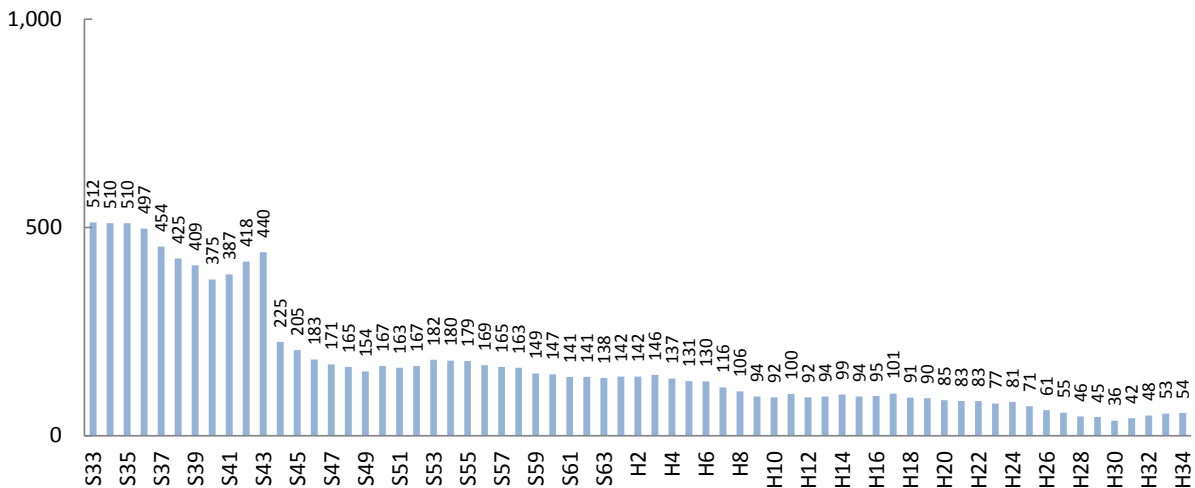
2

児童数と学級数の推移

※児童数・学級数は、1958年(昭和33年)以降を対象としており、「ピーク時」といった場合も1958年(昭和33年)以降をさしています。
 ※将来の児童数・学級数は、現在当該学区に住んでいる子どもがそのまま進学・通学するものとして推計しています。
 ※転入や転出が多い地域では、推計値と実際の児童数の差が大きくなる場合があります。

1. 児童数の推移

1969年(昭和44年)に多賀台小学校が開校され、学区再編により大きく減少し、その後は緩やかな減少傾向にあります。今後は50人前後で横ばいに推移するものと見込まれます。



2. 児童数の比較

| | ピーク (見込含) | 6年前 2010年(H22) | 今年 2016年(H28) | 6年後 2022年(H34) |
|-----|-----------------|-------------------|------------------|-------------------|
| 轟木小 | 512 (S33) | 83 | 46 | 54 |
| 市全体 | 26,511 (S54) | 13,690 | 11,444 | 10,842 |

3. 通常学級数の比較

| | ピーク (見込含) | 6年前 2010年(H22) | 今年 2016年(H28) | 6年後 2022年(H34) |
|--------|----------------------------|-------------------|-------------------|-------------------|
| 轟木小 | 12 (S33) | 6 | 5 | 5 |
| 市全体の平均 | 18.4 (700÷38校) (S56) | 10.6 (499÷47校) | 10.2 (428÷42校) | 9.8 (410÷42校) |

※児童数、学級数の「ピーク時」は、複数ある場合、年次で早い方を表示しています。
 ※学級数の将来推計は、2016年(平成28年)の学級編制基準に基づいています。

3

町内ごとの児童数と今後の見込み

※ここで示す児童数は、住民基本台帳上、当該学区内に住む該当年齢の児童数であり、実際に通学する児童数とは異なります。

