



# 八 戸 市 立 桔 梗 野 小 学 校



〒039-2241 八戸市大字市川町字尻引前山31番地2 TEL:0178-28-8481 FAX:0178-21-1195

## 1

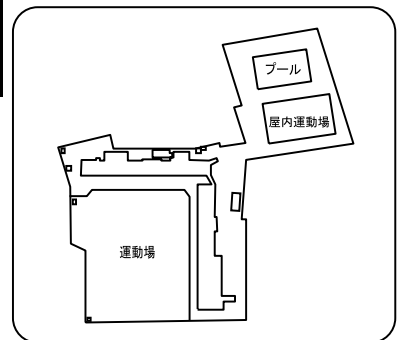
# 学校の概要

### 1. 沿革

昭和23. 4. 10	轟木小学校水目沢分校として開校
昭和26. 1. 29	水目沢分校から桔梗野小学校となる
昭和56. 10. 24	30周年記念式典並びに屋内運動場竣工記念式典挙行
平成12. 10. 24	50周年記念式典
平成20. 11. 7	校舎増築落成記念式典
平成23. 11. 18	60周年記念式典

#### 【校歌】

作詞 小沼 勉  
 作曲 梅津 武次郎  
 まことをむねに たからかに  
 真澄む大空 仰ぐとき  
 力、力が沸いてくる  
 われら桔梗野 健男児  
 ああ楽しこの学び舎よ  
 誇りあれ われらが母校



### 2. 児童数、学級数 (学校基本調査、平成28年5月1日現在)

学年	1年	2年	3年	4年	5年	6年	複式	特別支援	合計
学級数	2	2	1	2	1	2	0	2	12
児童数	50	50	36	50	37	45			268
男子	27	28	21	28	18	18			140
女子	23	22	15	22	19	27			128

※特別支援学級の児童数は、該当する学年の児童数に含みます。

### 3. 教職員 (学校基本調査、平成28年5月1日現在)

校長	教頭	教諭	養護教諭 (助教諭)	栄養教諭	講師	事務職員	学校 栄養職員	技能主事	計
1	1	14	1		2	1		1	21

### 4. 学校の目標

教育目標	思いやりのある子／進んで学習する子／進んで体をきたえる子
努力目標	お互いに尊重し合い協力する子／よく考え進んで課題に取り組む子／めあてをもち進んで運動する子

### 5. 部活動

※あくまで調査時点での状況であり、変動があります。

運動部										文化部							
野球	バスケットボール	卓球	サッカー	陸上	バレーボール	ソフトボール	スキー	水泳	剣道	相撲	スケート	その他	吹奏楽	合唱	バトン	その他	
設置	○	○	○	○					◎								
区分	男	レ															○器楽

※「○」：部活動、「●」：一定の時間以外はスポーツ少年団等の活動として活動、「◎」：スポーツ少年団、愛好会等  
 ※設置にあたり男女の区分が特にならない場合、男女区分の欄は空欄です。

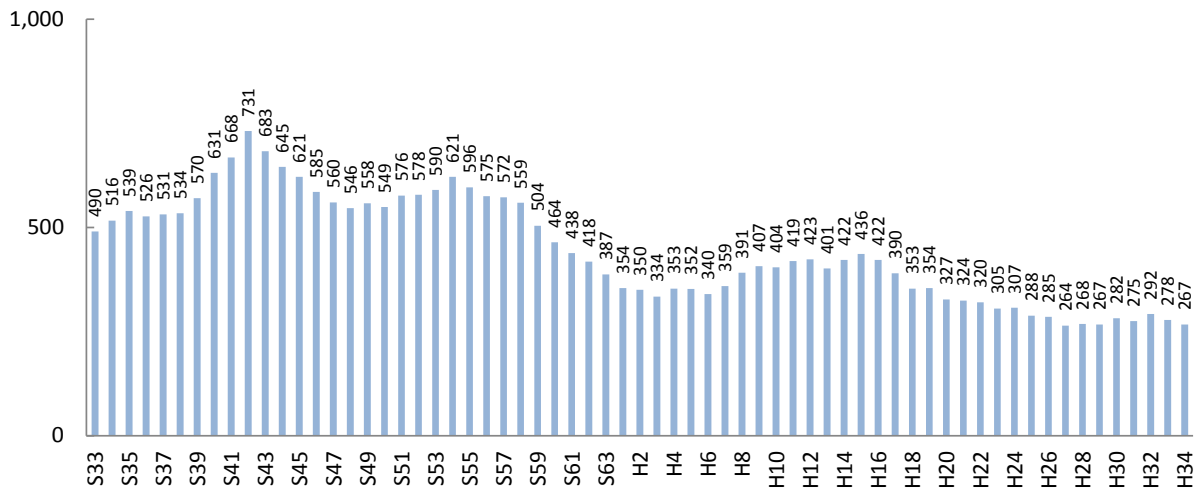
# 2

## 児童数と学級数の推移

※児童数・学級数は、1958年(昭和33年)以降を対象としており、「ピーク時」といった場合も1958年(昭和33年)以降をさしています。  
 ※将来の児童数・学級数は、現在当該学区に住んでいる子どもがそのまま進学・通学するものとして推計しています。  
 ※転入や転出が多い地域では、推計値と実際の児童数の差が大きくなる場合があります。

### 1. 児童数の推移

1967年(昭和42年)をピークに、その後は緩やかな増減を繰り返しながら、長期的には減少傾向にありました。近年は横ばいに推移しており、この傾向は今後も続くものと見込まれます。



### 2. 児童数の比較

	ピーク (見込含)	6年前 2010年(H22)	今年 2016年(H28)	6年後 2022年(H34)
桔梗野小	731 (S42)	320	268	267
市全体	26,511 (S54)	13,690	11,444	10,842

### 3. 通常学級数の比較

	ピーク (見込含)	6年前 2010年(H22)	今年 2016年(H28)	6年後 2022年(H34)
桔梗野小	20 (S42)	12	10	12
市全体の平均	18.4 (700÷38校) (S56)	10.6 (499÷47校)	10.2 (428÷42校)	9.8 (410÷42校)

※児童数、学級数の「ピーク時」は、複数ある場合、年次で早い方を表示しています。  
 ※学級数の将来推計は、2016年(平成28年)の学級編制基準に基づいています。

# 3

## 町内ごとの児童数と今後の見込み

※ここで示す児童数は、住民基本台帳上、当該学区内に住む該当年齢の児童数であり、実際に通学する児童数とは異なります。

