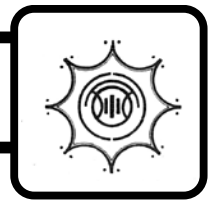




八 戸 市 立 西 園 小 学 校



〒039-1101 八戸市大字尻内町字島田24番地1 TEL:0178-23-3235 FAX:0178-70-1097

1

学校の概要

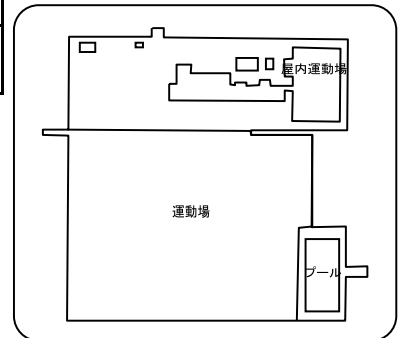
1. 沿革

昭和61. 4. 1	八戸市立三条小学校より分離し、八戸市立西園小学校が設立される
平成 3. 8. 28	プール竣工、プール開き
平成17. 10. 7	創立20周年記念式典並びに祝賀会を行う
平成19. 9. 18	モデル校として安全情報配信システム定期配信開始（毎月15日）
平成23. 4. 1	八戸市教育委員会より地域密着型教育推進校の指定を受ける
平成27. 10. 31	創立30周年記念式典並びに祝賀会を行う

【校歌】

作詞 左館 秀之助
作曲 近衛 秀健

ふるさとの山はるばると
西園の空はあかるし
われらみな友情の旗
高くあげともに進まん
西園 西園 わが希望



2. 児童数、学級数 (学校基本調査、平成28年5月1日現在)

学年	1年	2年	3年	4年	5年	6年	複式	特別支援	合計
学級数	2	1	1	2	1	2	0	2	11
児童数	42	38	39	45	42	44			250
男子	19	11	20	27	15	20			112
女子	23	27	19	18	27	24			138

※特別支援学級の児童数は、該当する学年の児童数に含みます。

3. 教職員 (学校基本調査、平成28年5月1日現在)

校長	教頭	教諭	養護教諭 (助教諭)	栄養教諭	講師	事務職員	学校 栄養職員	技能主事	計
1	1	13	1		1	1		1	19

4. 学校の目標

教育目標	めあてをもって生き生きと学ぶ子に
努力目標	進んで楽しく学ぶ／思いやりの心をもつ／すこやかな体をつくる

5. 部活動

※あくまで調査時点での状況であり、変動があります。

運動部										文化部							
設置	野球	バスケットボール	卓球	サッカー	陸上	バレーボール	ソフトボール	スキー	水泳	剣道	相撲	スケート	その他	吹奏楽	合唱	バトン	その他
◎		◎			◎									◎			
区分	男													◎			
	女																

※「○」：部活動、「●」：一定の時間以外はスポーツ少年団等の活動として活動、「◎」：スポーツ少年団、愛好会等
※設置にあたり男女の区分が特にならない場合、男女区分の欄は空欄です。

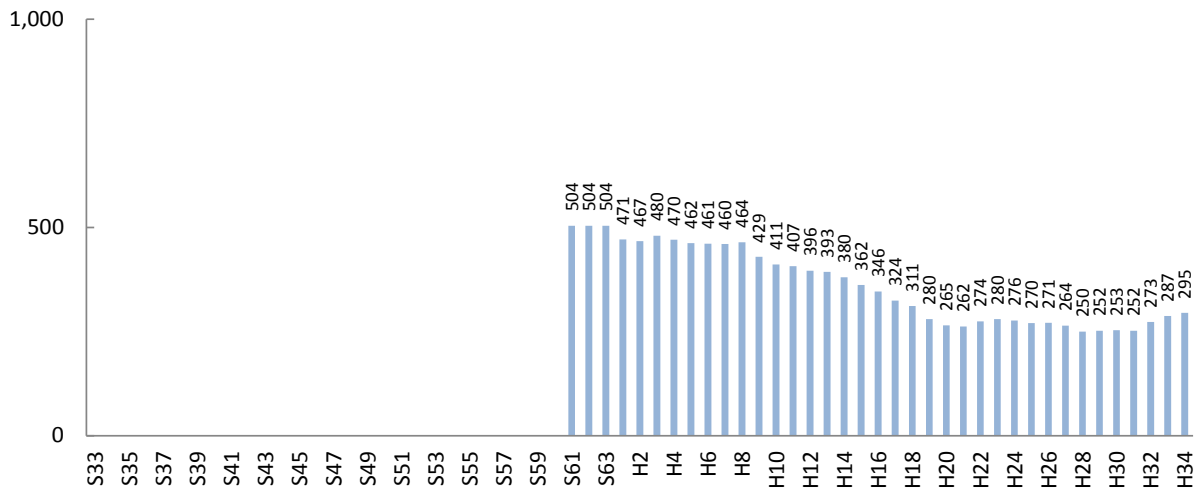
2

児童数と学級数の推移

※児童数・学級数は、1958年(昭和33年)以降を対象としており、「ピーク時」といった場合も1958年(昭和33年)以降をさしています。
 ※将来の児童数・学級数は、現在当該学区に住んでいる子どもがそのまま進学・通学するものとして推計しています。
 ※転入や転出が多い地域では、推計値と実際の児童数の差が大きくなる場合があります。

1. 児童数の推移

1986年(昭和61年)に開校して以降、緩やかな減少が続きました。平成20年代からは200人台でほぼ横ばいに推移しており、今後もこの傾向が続くものと見込まれます。



2. 児童数の比較

	ピーク (見込含)	6年前 2010年(H22)	今年 2016年(H28)	6年後 2022年(H34)
西園小	504 (S61)	274	250	295
市全体	26,511 (S54)	13,690	11,444	10,842

3. 通常学級数の比較

	ピーク (見込含)	6年前 2010年(H22)	今年 2016年(H28)	6年後 2022年(H34)
西園小	15 (S61)	11	9	12
市全体の平均	18.4 (700÷38校) (S56)	10.6 (499÷47校)	10.2 (428÷42校)	9.8 (410÷42校)

※児童数、学級数の「ピーク時」は、複数ある場合、年次で早い方を表示しています。
 ※学級数の将来推計は、2016年(平成28年)の学級編制基準に基づいています。

3

町内ごとの児童数と今後の見込み

※ここで示す児童数は、住民基本台帳上、当該学区内に住む該当年齢の児童数であり、実際に通学する児童数とは異なります。

