



# 八 戸 市 立 三 条 小 学 校



〒039-1101 八戸市大字尻内町字三条目4番地4 TEL:0178-27-2216 FAX:0178-70-1093

## 1

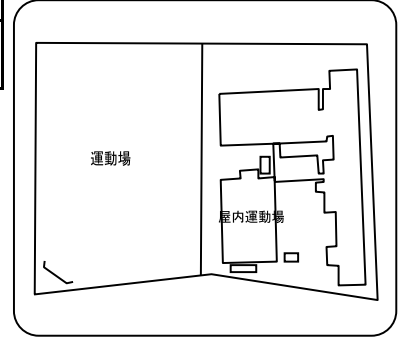
# 学校の概要

### 1. 沿革

明治 9. 6. 1	三条目小学校、花崎小学校、根市小学校設立
明治28. 6. 1	三枝を併校して、三条尋常小学校と称する
大正元. 9	笹の沢・大仏両分教場新築（大正11年廃止）
昭和61. 4. 1	児童数増により約半数の児童（501名）が西園小学校へ分離する
平成 5. 8. 2	米国フェデラルウェイ市のレイク・グローブ小学校と姉妹校となる
平成28. 11. 22	創立140周年記念式典

【校 歌】  
 作詞 中里 忠香  
 作曲 黒山 義次

稲の香包む 学舎の  
 窓を開けば 馬淵川  
 げにしたわしき 我が郷は  
 絶えず平和の 風わたる



### 2. 児童数、学級数（学校基本調査、平成28年5月1日現在）

学年	1年	2年	3年	4年	5年	6年	複式	特別支援	合計
学級数	2	2	1	2	2	2	0	3	14
児童数	53	57	40	58	43	52			303
男子	25	23	18	36	23	23			148
女子	28	34	22	22	20	29			155

※特別支援学級の児童数は、該当する学年の児童数に含みます。

### 3. 教職員（学校基本調査、平成28年5月1日現在）

校長	教頭	教諭	養護教諭 (助教諭)	栄養教諭	講師	事務職員	学校 栄養職員	技能主事	計
1	1	16	1	1	4	1	3	1	29

### 4. 学校の目標

教育目標	自分をのばす
努力目標	学ぶ力をのばす／思いやる心をのばす／体力をのばす

### 5. 部活動

※あくまで調査時点での状況であり、変動があります。

		運動部										文化部						
		野 球	バ ス ケ ッ ト ポ ー ル	卓 球	サ ツ カ ー	陸 上	バ レ ー ポ ー ル	ソ フ ト ボ ー ル	ス キ ー	水 泳	剣 道	相 撲	ス ケ ー ト	そ の 他	吹 奏 楽	合 唱	バ ト ン	そ の 他
設置	○	○	●	○											○			
区分	男			レ											○			
	女			レ														

※「○」：部活動、「●」：一定の時間以外はスポーツ少年団等の活動として活動、「◎」：スポーツ少年団、愛好会等  
※設置にあたり男女の区分が特にならない場合、男女区分の欄は空欄です。

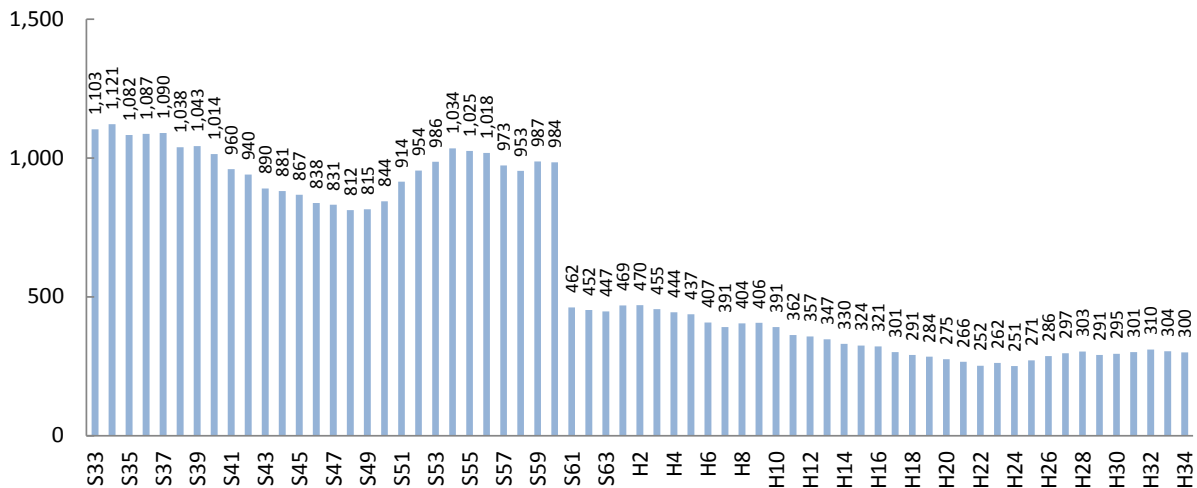
# 2

## 児童数と学級数の推移

※児童数・学級数は、1958年(昭和33年)以降を対象としており、「ピーク時」といった場合も1958年(昭和33年)以降をさしています。  
 ※将来の児童数・学級数は、現在当該学区に住んでいる子どもがそのまま進学・通学するものとして推計しています。  
 ※転入や転出が多い地域では、推計値と実際の児童数の差が大きくなる場合があります。

### 1. 児童数の推移

1959年(昭和34年)以降緩やかに減少しましたが、1975年(昭和50年)に増加に転じ、1986年(昭和61年)に西園小学校が分離するまでは1,000人前後で推移していました。その後は緩やかに減少を続けましたが、今後は300人前後で横ばいに推移するものと見込まれます。



### 2. 児童数の比較

	ピーク (見込含)	6年前 2010年(H22)	今年 2016年(H28)	6年後 2022年(H34)
三条小	1,121 (S34)	252	303	300
市全体	26,511 (S54)	13,690	11,444	10,842

### 3. 通常学級数の比較

	ピーク (見込含)	6年前 2010年(H22)	今年 2016年(H28)	6年後 2022年(H34)
三条小	27 (S60)	9	11	11
市全体の平均	18.4 (700÷38校) (S56)	10.6 (499÷47校)	10.2 (428÷42校)	9.8 (410÷42校)

※児童数、学級数の「ピーク時」は、複数ある場合、年次で早い方を表示しています。  
 ※学級数の将来推計は、2016年(平成28年)の学級編制基準に基づいています。

# 3 町内ごとの児童数と今後の見込み

※ここで示す児童数は、住民基本台帳上、当該学区内に住む該当年齢の児童数であり、実際に通学する児童数とは異なります。

