



# 八 戸 市 立 是 川 小 学 校



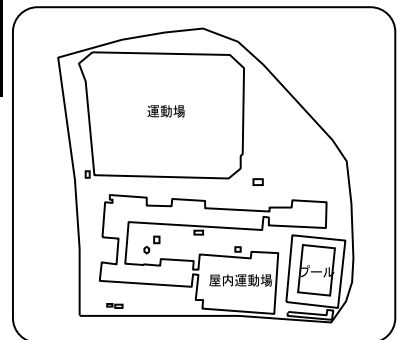
〒031-0023 八戸市是川四丁目1番 TEL:0178-96-3746 FAX:0178-71-8020

## 1 学校の概要

### 1. 沿革

明治 9.12.27	福善寺の一隅を借りて仮校舎として是川小学校と称す
明治28. 2.28	水野分教場（是川東小学校）を開設開校する
昭和27. 4. 1	水野・番屋両分校を廃止し、それぞれ独立校となる
昭和51.11. 7	創立100周年及び校舎新築落成記念式典挙行
平成18.11.24	創立130周年記念式典を挙行
平成27. 4. 1	八戸市立是川東小学校と統合

【校歌】  
 作詞 高橋 哲玄  
 作曲 平岡 均之  
 わが郷は 和やかな郷よ  
 天には光 みちあふれ  
 地には桃が咲き 鳥うたう  
 ああ朗らかに  
 みんなで学ぼう  
 母校は是川 是川校



### 2. 児童数、学級数 (学校基本調査、平成28年5月1日現在)

学年	1年	2年	3年	4年	5年	6年	複式	特別支援	合計
学級数	1	1	1	2	1	1	0	1	8
児童数	22	30	35	46	35	33			201
男子	9	11	23	23	19	15			100
女子	13	19	12	23	16	18			101

※特別支援学級の児童数は、該当する学年の児童数に含みます。

### 3. 教職員 (学校基本調査、平成28年5月1日現在)

校長	教頭	教諭	養護教諭 (助教諭)	栄養教諭	講師	事務職員	学校 栄養職員	技能主事	計
1	1	10	1		2	1		1	17

### 4. 学校の目標

教育目標	学ぶことの喜びと 確かな力をもつ 是川の子
努力目標	考えを表現する子／相手を思いやる子／体をきたえる子

### 5. 部活動

※あくまで調査時点での状況であり、変動があります。

運動部											文化部						
設置	野球	バスケットボール	卓球	サッカー	陸上	バレーボール	ソフトボール	スキー	水泳	剣道	相撲	スケート	その他	吹奏楽	合唱	バトン	その他
設置	○	○															
区分	男	レ												○			
	女	レ															

※「○」：部活動、「●」：一定の時間以外はスポーツ少年団等の活動として活動、「◎」：スポーツ少年団、愛好会等  
※設置にあたり男女の区分が特にならない場合、男女区分の欄は空欄です。

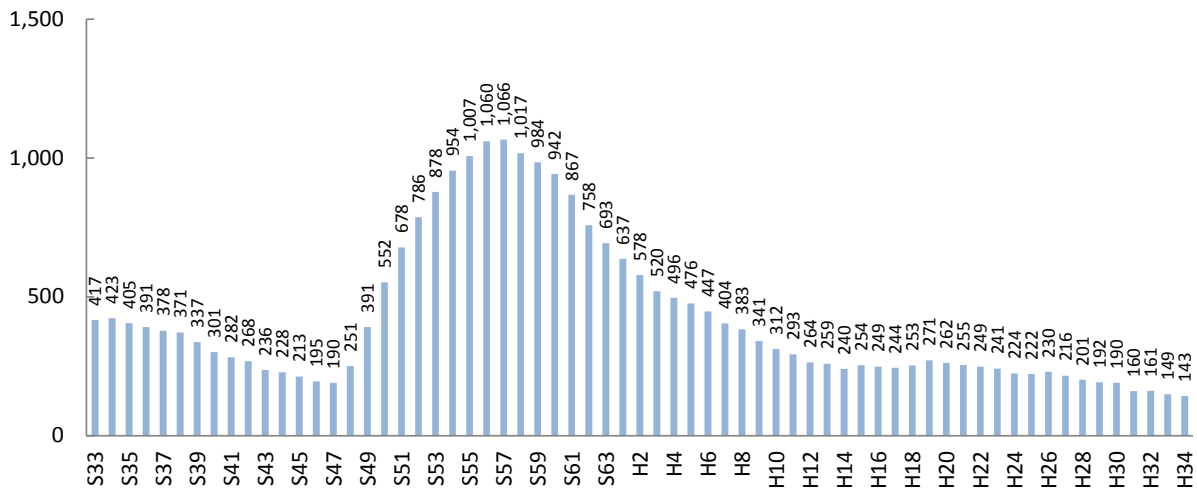
# 2

## 児童数と学級数の推移

※児童数・学級数は、1958年(昭和33年)以降を対象としており、「ピーク時」といった場合も1958年(昭和33年)以降をさしています。  
 ※将来の児童数・学級数は、現在当該学区に住んでいる子どもがそのまま進学・通学するものとして推計しています。  
 ※転入や転出が多い地域では、推計値と実際の児童数の差が大きくなる場合があります。

### 1. 児童数の推移

1973年(昭和48年)以降急速に増加し、1,000人に達する年もありましたが、その後減少し、近年は200人台で横ばいに推移していました。今後は再び緩やかな減少傾向になるものと見込まれます。



### 2. 児童数の比較

	ピーク (見込含)	6年前 2010年(H22)	今年 2016年(H28)	6年後 2022年(H34)
是川小	1,066 (S57)	249	201	143
市全体	26,511 (S54)	13,690	11,444	10,842

### 3. 通常学級数の比較

	ピーク (見込含)	6年前 2010年(H22)	今年 2016年(H28)	6年後 2022年(H34)
是川小	28 (S56)	10	7	6
市全体の平均	18.4 (700÷38校) (S56)	10.6 (499÷47校)	10.2 (428÷42校)	9.8 (410÷42校)

※児童数、学級数の「ピーク時」は、複数ある場合、年次で早い方を表示しています。  
 ※学級数の将来推計は、2016年(平成28年)の学級編制基準に基づいています。

# 3

## 町内ごとの児童数と今後の見込み

※ここで示す児童数は、住民基本台帳上、当該学区内に住む該当年齢の児童数であり、実際に通学する児童数とは異なります。

👒 : 10人  
(10人未満の場合も帽子1個)

