



八 戸 市 立 高 館 小 学 校



〒039-1161 八戸市大字河原木字小田56番地16 TEL:0178-28-3603 FAX:0178-21-1194

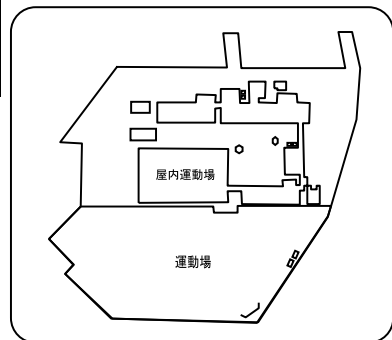
1 学校の概要

1. 沿革

明治 9	小田小学校設立
明治35	小田（高館・小田・河原木）育養（石堂・長苗代）啓蒙（日計・八太郎）の3校併合。下長苗代尋常小学校創立
明治37. 5. 12	下長苗代尋常小学校高館分教場設置（高館1・2年の児童のみ通学）
昭和22. 4. 1	高館分教場を高館分校と改称
昭和52. 4. 7	八戸市立高館小学校開校式
平成28. 11. 25	創立40周年記念式典挙行

【校歌】

作詞 左館 秀之助
作曲 最上 哲三
はるかに青い山のみね
馬淵の川はかけていく
みんなひたいを日に向けて
空に希望の虹えがこう
空に希望の虹えがこう
ああ高館の丘の朝



2. 児童数、学級数（学校基本調査、平成28年5月1日現在）

学年	1年	2年	3年	4年	5年	6年	複式	特別支援	合計
学級数	1	1	1	1	1	1	0	1	7
児童数	27	27	23	32	27	24			160
男子	13	17	10	14	12	16			82
女子	14	10	13	18	15	8			78

※特別支援学級の児童数は、該当する学年の児童数に含みます。

3. 教職員（学校基本調査、平成28年5月1日現在）

校長	教頭	教諭	養護教諭 (助教諭)	栄養教諭	講師	事務職員	学校 栄養職員	技能主事	計
1	1	9	1			1		1	14

4. 学校の目標

教育目標	たくましく生きる子
努力目標	よく聴きはっきり話す／なかよく助け合う／力いっぱい運動する

5. 部活動

※あくまで調査時点での状況であり、変動があります。

		運動部										文化部						
		野 球	バ ス ケ ッ ト ポ ー ル	卓 球	サ ツ カ ー	陸 上	バ レ ー ポ ー ル	ソ フ ト ボ ー ル	ス キ ー	水 泳	剣 道	相 撲	ス ケ ー ト	その他	吹 奏 楽	合 唱	バ ト ン	その他
設置		○	○															
区分	男																	
	女																	○音楽

※「○」：部活動、「●」：一定の時間以外はスポーツ少年団等の活動として活動、「◎」：スポーツ少年団、愛好会等
※設置にあたり男女の区分が特にならない場合、男女区分の欄は空欄です。

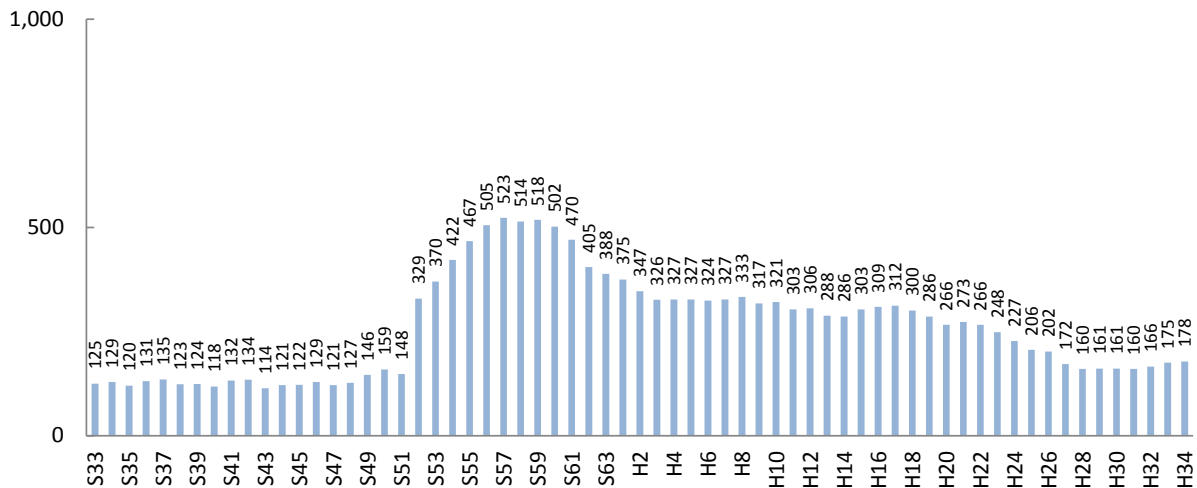
2

児童数と学級数の推移

※児童数・学級数は、1958年(昭和33年)以降を対象としており、「ピーク時」といった場合も1958年(昭和33年)以降をさしています。
 ※将来の児童数・学級数は、現在当該学区に住んでいる子どもがそのまま進学・通学するものとして推計しています。
 ※転入や転出が多い地域では、推計値と実際の児童数の差が大きくなる場合があります。

1. 児童数の推移

昭和50年代に急激に増加しましたが、その後は緩やかな減少傾向にありました。今後は160～180人でほぼ横ばいに推移するものと見込まれます。



2. 児童数の比較

	ピーク (見込含)	6年前 2010年(H22)	今年 2016年(H28)	6年後 2022年(H34)
高館小	523 (S57)	266	160	178
市全体	26,511 (S54)	13,690	11,444	10,842

3. 通常学級数の比較

	ピーク (見込含)	6年前 2010年(H22)	今年 2016年(H28)	6年後 2022年(H34)
高館小	15 (S57)	10	6	6
市全体の平均	18.4 (700÷38校) (S56)	10.6 (499÷47校)	10.2 (428÷42校)	9.8 (410÷42校)

※児童数、学級数の「ピーク時」は、複数ある場合、年次で早い方を表示しています。
 ※学級数の将来推計は、2016年(平成28年)の学級編制基準に基づいています。

3

町内ごとの児童数と今後の見込み

※ここで示す児童数は、住民基本台帳上、当該学区内に住む該当年齢の児童数であり、実際に通学する児童数とは異なります。

