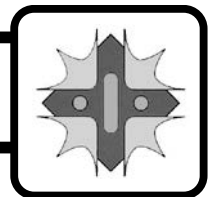




# 八 戸 市 立 城 北 小 学 校



〒039-1165 八戸市石堂一丁目22番6号 TEL:0178-28-5461 FAX:0178-21-1197

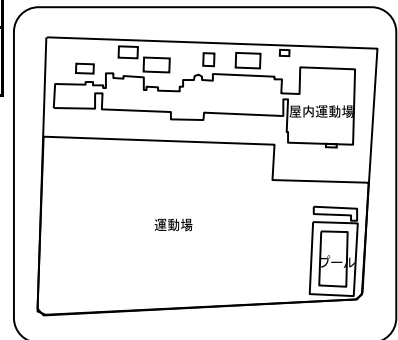
## 1 学校の概要

### 1. 沿革

昭和58. 4. 6	創立記念式典挙行
昭和59. 2. 10	校舎落成、校旗樹立、校歌制定記念式典
平成 4. 10. 23	創立10周年記念式典挙行
平成 7. 8. 23	吹奏楽コンクール東北大会金賞受賞（2年連続）
平成14. 11. 1	創立20周年記念式典・祝賀会
平成24. 10. 26	創立30周年記念式典・祝賀会

#### 【校歌】

作詞 高田 敏子  
作曲 岩河 三郎  
城北の空 広々と広がる  
空のひとみ 愛のひとみ  
ララララ ララララ  
ひろびろとひろがる  
空のひとみにこたえて  
育ってゆこう ぼくたち わたしたち  
緑の木のように きょうも健やかに



### 2. 児童数、学級数（学校基本調査、平成28年5月1日現在）

学年	1年	2年	3年	4年	5年	6年	複式	特別支援	合計
学級数	3	3	3	3	3	2	0	2	19
児童数	72	86	88	74	90	83			493
男子	26	39	41	40	49	40			235
女子	46	47	47	34	41	43			258

※特別支援学級の児童数は、該当する学年の児童数に含まれます。

### 3. 教職員（学校基本調査、平成28年5月1日現在）

校長	教頭	教諭	養護教諭 (助教諭)	栄養教諭	講師	事務職員	学校 栄養職員	技能主事	計
1	1	22	1	1	5	1	2	2	36

### 4. 学校の目標

教育目標	思いやりのある子／考えを表す子／きたえる子
努力目標	進んで助け合う／はっきり話す／進んで運動する

### 5. 部活動

※あくまで調査時点での状況であり、変動があります。

		運動部										文化部						
		野 球	バ ス ケ ッ ト ポ ー ル	卓 球	サ ツ カ ー	陸 上	バ レ ー ポ ー ル	ソ フ ト ボ ー ル	ス キ ー	水 泳	剣 道	相 撲	ス ケ ー ト	そ の 他	吹 奏 楽	合 唱	バ ト ン	そ の 他
設置		◎	◎	◎														
区分	男														○			
	女																	

※「○」：部活動、「●」：一定の時間以外はスポーツ少年団等の活動として活動、「◎」：スポーツ少年団、愛好会等

※設置にあたり男女の区分が特にならない場合、男女区分の欄は空欄です。

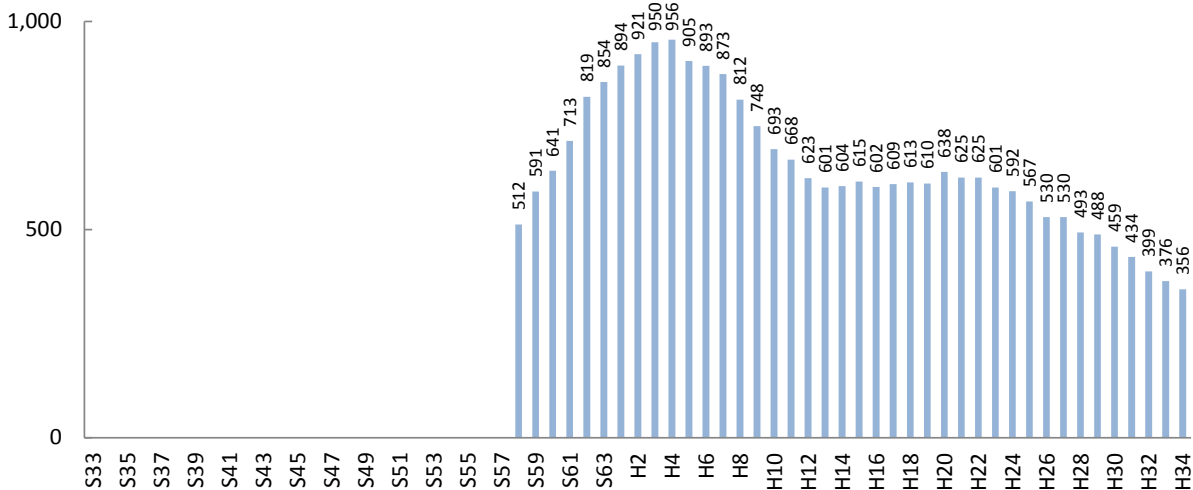
# 2

## 児童数と学級数の推移

※児童数・学級数は、1958年(昭和33年)以降を対象としており、「ピーク時」といった場合も1958年(昭和33年)以降をさしています。  
 ※将来の児童数・学級数は、現在当該学区に住んでいる子どもがそのまま進学・通学するものとして推計しています。  
 ※転入や転出が多い地域では、推計値と実際の児童数の差が大きくなる場合があります。

### 1. 児童数の推移

1983年(昭和58年)に下長小学校から分離した後は増加傾向にありましたが、1992年(平成4年)をピークに減少し、平成10年代は600人台で横ばいに推移していました。その後、再び減少傾向になり、今後もその傾向は続くものと見込まれます。



### 2. 児童数の比較

	ピーク (見込含)	6年前 2010年(H22)	今年 2016年(H28)	6年後 2022年(H34)
城北小	956 (H4)	625	493	356
市全体	26,511 (S54)	13,690	11,444	10,842

### 3. 通常学級数の比較

	ピーク (見込含)	6年前 2010年(H22)	今年 2016年(H28)	6年後 2022年(H34)
城北小	28 (H4)	19	17	12
市全体の平均	18.4 (700÷38校) (S56)	10.6 (499÷47校)	10.2 (428÷42校)	9.8 (410÷42校)

※児童数、学級数の「ピーク時」は、複数ある場合、年次で早い方を表示しています。  
 ※学級数の将来推計は、2016年(平成28年)の学級編制基準に基づいています。

# 3

## 町内ごとの児童数と今後の見込み

※ここで示す児童数は、住民基本台帳上、当該学区内に住む該当年齢の児童数であり、実際に通学する児童数とは異なります。

