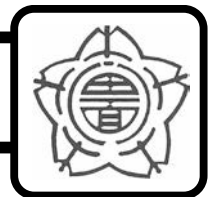




八 戸 市 立 田 面 木 小 学 校



〒039-1104 八戸市大字田面木字山道下夕13番地2 TEL:0178-27-2424 FAX:0178-70-1094

1

学校の概要

1. 沿革

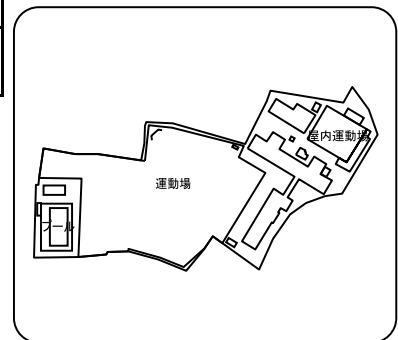
明治14. 1. 10	旧館村大字田面木字上田面木14番地に創立
昭和15. 3. 31	八戸市に編入。八戸市立田面木尋常小学校となる
昭和35. 1. 10	校歌制定、校旗樹立、校章制定、創立80周年記念式典、祝賀会、記念事業を行う
平成 2. 7. 30	プール竣工。プール開き式を行う
平成22. 10. 29	創立130周年記念式典、祝賀会を行う
平成23. 4. 1	八戸市教育委員会より地域密着型教育推進校の指定を受ける

【校歌】

作詞 小沼 勉

作曲 小池 政雄

馬淵の流れ 洋々と
 永遠に明るき 花の里
 満てよ希望よ 田面木に
 つどいわれら まゆあげて
 学びの庭に はげみゆく



2. 児童数、学級数 (学校基本調査、平成28年5月1日現在)

学年	1年	2年	3年	4年	5年	6年	複式	特別支援	合計
学級数	1	1	2	1	2	1	0	1	9
児童数	30	30	43	40	42	33			218
男子	12	14	23	16	31	20			116
女子	18	16	20	24	11	13			102

※特別支援学級の児童数は、該当する学年の児童数に含みます。

3. 教職員 (学校基本調査、平成28年5月1日現在)

校長	教頭	教諭	養護教諭 (助教諭)	栄養教諭	講師	事務職員	学校 栄養職員	技能主事	計
1	1	12	1		2	1		1	19

4. 学校の目標

教育目標	思いやりのある子／よく聞き考える子／進んで運動する子
努力目標	みんなのために進んで行動する／よく聞き、しっかり考えて課題に取り組む／健康に気をつけ、めあてに向かって運動する

5. 部活動

※あくまで調査時点での状況であり、変動があります。

運動部										文化部							
設置	野 球	バ ス ケ ッ ト ポ ー ル	卓 球	サ ツ カ ー	陸 上	バ レ ー ポ ー ル	ソ フ ト ボ ー ル	ス キ ー	水 泳	剣 道	相 撲	ス ケ ー ト	その他	吹 奏 楽	合 唱	バ ト ン	その他
設置	○	○	○											○			
区分	男	レ	レ														
	女	レ	レ														

※「○」：部活動、「●」：一定の時間以外はスポーツ少年団等の活動として活動、「◎」：スポーツ少年団、愛好会等

※設置にあたり男女の区分が特にならない場合、男女区分の欄は空欄です。

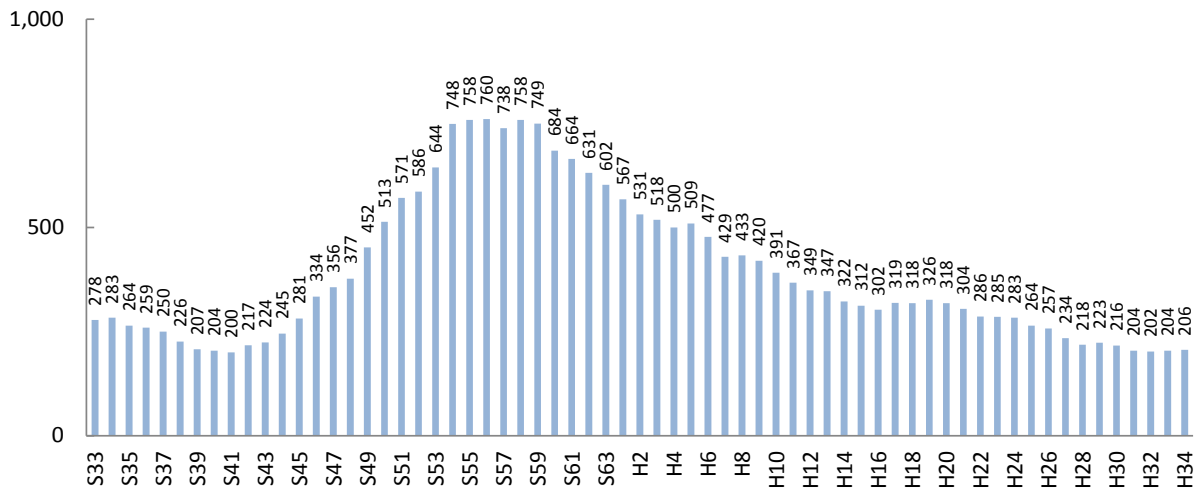
2

児童数と学級数の推移

※児童数・学級数は、1958年(昭和33年)以降を対象としており、「ピーク時」といった場合も1958年(昭和33年)以降をさしています。
 ※将来の児童数・学級数は、現在当該学区に住んでいる子どもがそのまま進学・通学するものとして推計しています。
 ※転入や転出が多い地域では、推計値と実際の児童数の差が大きくなる場合があります。

1. 児童数の推移

1981年(昭和56年)をピークに減少傾向にあります。この傾向は今後も続き、200人台前半で推移するものと見込まれます。



2. 児童数の比較

	ピーク (見込含)	6年前 2010年(H22)	今年 2016年(H28)	6年後 2022年(H34)
田面木小	760 (S56)	286	218	206
市全体	26,511 (S54)	13,690	11,444	10,842

3. 通常学級数の比較

	ピーク (見込含)	6年前 2010年(H22)	今年 2016年(H28)	6年後 2022年(H34)
田面木小	20 (S60)	11	8	6
市全体の平均	18.4 (700÷38校) (S56)	10.6 (499÷47校)	10.2 (428÷42校)	9.8 (410÷42校)

※児童数、学級数の「ピーク時」は、複数ある場合、年次で早い方を表示しています。
 ※学級数の将来推計は、2016年(平成28年)の学級編制基準に基づいています。

3

町内ごとの児童数と今後の見込み

※ここで示す児童数は、住民基本台帳上、当該学区内に住む該当年齢の児童数であり、実際に通学する児童数とは異なります。

