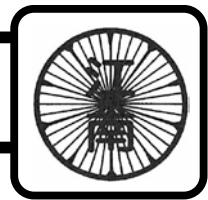




# 八 戸 市 立 江 南 小 学 校



〒039-1166 八戸市根城九丁目22番50号 TEL:0178-46-2431 FAX:0178-71-1372

## 1

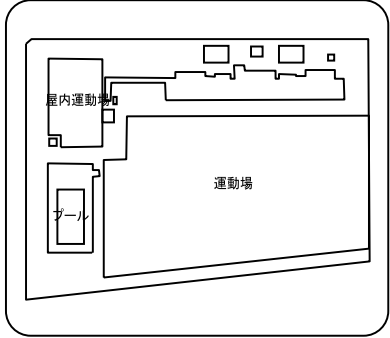
# 学校の概要

### 1. 沿革

昭和54. 4. 1	八戸市立江南小学校開校
昭和55. 2. 22	校舎落成記念式典・校歌制定
平成18. 4. 1	校庭造成工事完了
平成20. 11. 11	創立30周年記念式典
平成23. 3. 24	校舎耐震補強工事完了
平成25. 4. 1	初任者研修拠点校指定

【校歌】  
 作詞 吉田 月二郎  
 作曲 川崎 祥悦

馬淵川の 流れ光り  
 江南に 希望は燃え  
 梅映えて よき友つどう



### 2. 児童数、学級数 (学校基本調査、平成28年5月1日現在)

学年	1年	2年	3年	4年	5年	6年	複式	特別支援	合計
学級数	1	1	1	1	1	1	0	0	6
児童数	17	6	16	24	25	17			105
男子	11	4	7	9	11	9			51
女子	6	2	9	15	14	8			54

### 3. 教職員 (学校基本調査、平成28年5月1日現在)

校長	教頭	教諭	養護教諭 (助教諭)	栄養教諭	講師	事務職員	学校 栄養職員	技能主事	計
1	1	9	1		2	1			15

### 4. 学校の目標

教育目標	強い子になろう
努力目標	自分の頭でよく考える子／みんなと仲良く助け合う子／じょうぶな体にきたえる子／進んで力いっぱい働く子

### 5. 部活動

※あくまで調査時点での状況であり、変動があります。

		運動部										文化部						
		野 球	バ ス ケ ッ ト ポ ー ル	卓 球	サ ツ カ ー	陸 上	バ レ ー ポ ー ル	ソ フ ト ボ ー ル	ス キ ー	水 泳	剣 道	相 撲	ス ケ ー ト	その他	吹 奏 楽	合 唱	バ ト ン	その他
設置		○	○										●					
区分	男																	
	女		レ															○神楽

※「○」：部活動、「●」：一定の時間以外はスポーツ少年団等の活動として活動、「◎」：スポーツ少年団、愛好会等  
 ※設置にあたり男女の区分が特にならない場合、男女区分の欄は空欄です。

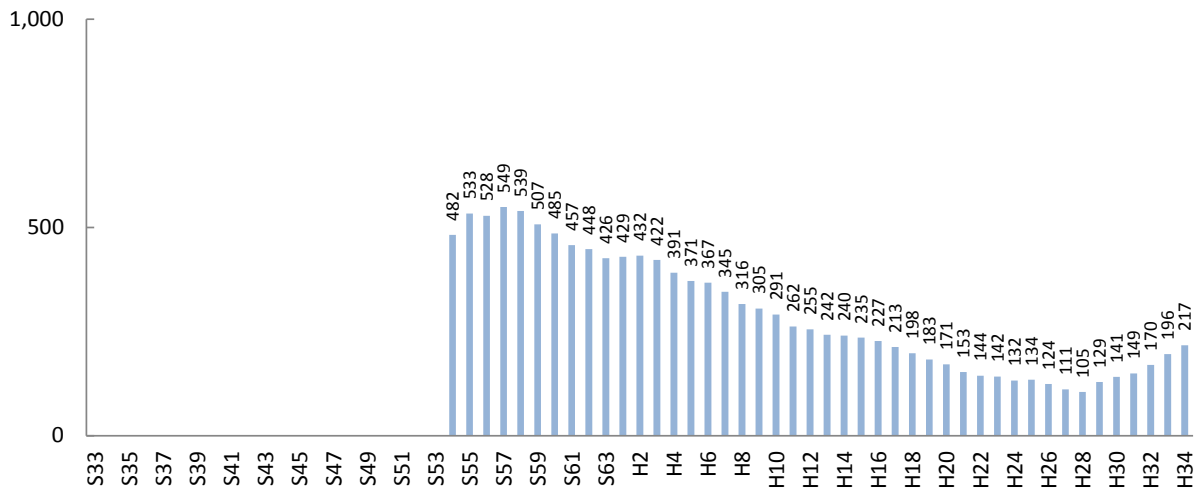
# 2

## 児童数と学級数の推移

※児童数・学級数は、1958年(昭和33年)以降を対象としており、「ピーク時」といった場合も1958年(昭和33年)以降をさしています。  
 ※将来の児童数・学級数は、現在当該学区に住んでいる子どもがそのまま進学・通学するものとして推計しています。  
 ※転入や転出が多い地域では、推計値と実際の児童数の差が大きくなる場合があります。

### 1. 児童数の推移

1979年(昭和54年)に根城小学校から分離した後は一時的に増加しましたが、その後は減少傾向にあります。今後はやや増加し、100人台で推移するものと見込まれます。



### 2. 児童数の比較

	ピーク (見込含)	6年前 2010年(H22)	今年 2016年(H28)	6年後 2022年(H34)
江南小	549 (S57)	144	105	217
市全体	26,511 (S54)	13,690	11,444	10,842

### 3. 通常学級数の比較

	ピーク (見込含)	6年前 2010年(H22)	今年 2016年(H28)	6年後 2022年(H34)
江南小	17 (S57)	6	6	8
市全体の平均	18.4 (700÷38校) (S56)	10.6 (499÷47校)	10.2 (428÷42校)	9.8 (410÷42校)

※児童数、学級数の「ピーク時」は、複数ある場合、年次で早い方を表示しています。  
 ※学級数の将来推計は、2016年(平成28年)の学級編制基準に基づいています。

# 3

## 町内ごとの児童数と今後の見込み

※ここで示す児童数は、住民基本台帳上、当該学区内に住む該当年齢の児童数であり、実際に通学する児童数とは異なります。

