



八 戸 市 立 根 城 小 学 校



〒039-1166 八戸市根城四丁目22番27号 TEL:0178-43-5128 FAX:0178-71-1376

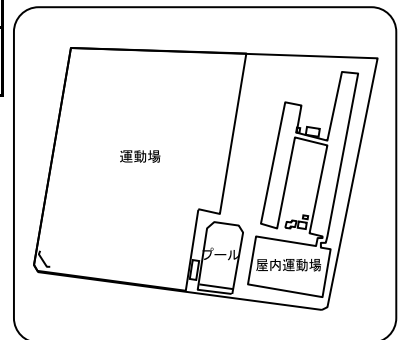
1 学校の概要

1. 沿革

明治 9. 5. 15	売市小学校創立
昭和54. 4. 1	江南小学校開校
昭和56. 4. 1	根城小学校笹子分校が関南小学校に統合
平成 8. 4. 1	白山台小学校開校
平成18. 10. 13	創立130周年記念式典を挙げる
平成22. 4. 1	八戸市教育委員会より地域密着型教育推進校の指定を受ける

【校歌】

作詞 小野 正文
 作曲 坂本 良隆
 海原のぼる日輪に
 三陸の朝明けていく
 起き伏す丘に草もえて
 ひばりの声のほがらかさ
 我ら根城の小学生
 希望に胸をはずませて
 清い未来に進むのだ



2. 児童数、学級数 (学校基本調査、平成28年5月1日現在)

学年	1年	2年	3年	4年	5年	6年	複式	特別支援	合計
学級数	2	3	3	3	2	3	0	3	19
児童数	65	93	87	85	78	92			500
男子	36	43	49	49	37	44			258
女子	29	50	38	36	41	48			242

※特別支援学級の児童数は、該当する学年の児童数に含みます。

3. 教職員 (学校基本調査、平成28年5月1日現在)

校長	教頭	教諭	養護教諭 (助教諭)	栄養教諭	講師	事務職員	学校 栄養職員	技能主事	計
1	1	23	1		4	1		2	33

4. 学校の目標

教育目標	本気でがんばる子
努力目標	力を合わせる／進んで学ぶ／からだをきたえる

5. 部活動

※あくまで調査時点での状況であり、変動があります。

運動部											文化部						
設置	野球	バスケットボール	卓球	サッカー	陸上	バレーボール	ソフトボール	スキー	水泳	剣道	相撲	スケート	その他	吹奏楽	合唱	バトン	その他
設置	○	○	○	◎	●							○					
区分	男	レ	レ	レ										○	○		○合奏(オーケストラ)
	女	レ	レ	レ													

※「○」：部活動、「●」：一定の時間以外はスポーツ少年団等の活動として活動、「◎」：スポーツ少年団、愛好会等

※設置にあたり男女の区分が特にならない場合、男女区分の欄は空欄です。

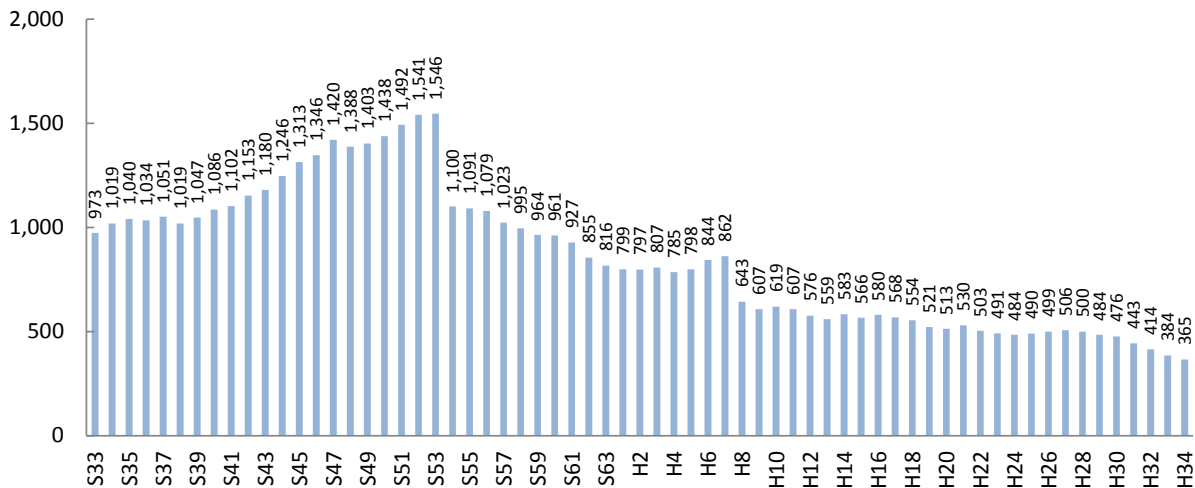
2

児童数と学級数の推移

※児童数・学級数は、1958年(昭和33年)以降を対象としており、「ピーク時」といった場合も1958年(昭和33年)以降をさしています。
 ※将来の児童数・学級数は、現在当該学区に住んでいる子どもがそのまま進学・通学するものとして推計しています。
 ※転入や転出が多い地域では、推計値と実際の児童数の差が大きくなる場合があります。

1. 児童数の推移

昭和50年代前半にかけて増加傾向にありましたが、1979年(昭和54年)の江南小学校の開校および1996年(平成8年)の白山台小学校開校による学区再編の影響により、段階的に減少しました。その後は緩やかな減少傾向にあり、今後もその傾向は続くものと見込まれます。



2. 児童数の比較

	ピーク (見込含)	6年前 2010年(H22)	今年 2016年(H28)	6年後 2022年(H34)
根城小	1,546 (S53)	503	500	365
市全体	26,511 (S54)	13,690	11,444	10,842

3. 通常学級数の比較

	ピーク (見込含)	6年前 2010年(H22)	今年 2016年(H28)	6年後 2022年(H34)
根城小	38 (S52)	15	16	12
市全体の平均	18.4 (700÷38校) (S56)	10.6 (499÷47校)	10.2 (428÷42校)	9.8 (410÷42校)

※児童数、学級数の「ピーク時」は、複数ある場合、年次で早い方を表示しています。
 ※学級数の将来推計は、2016年(平成28年)の学級編制基準に基づいています。

3

町内ごとの児童数と今後の見込み

※ここで示す児童数は、住民基本台帳上、当該学区内に住む該当年齢の児童数であり、実際に通学する児童数とは異なります。

