



# 八戸市立 大久喜 小学校



〒031-0841 八戸市大字鮫町字大作平44番地29 TEL:0178-38-2609 FAX:0178-30-8030

## 1

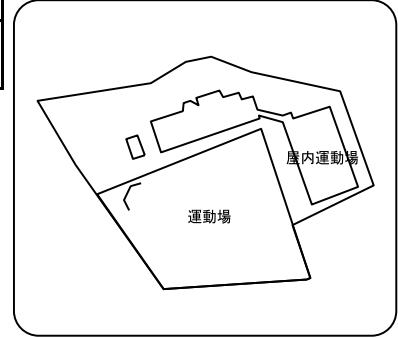
# 学校の概要

### 1. 沿革

明治10. 1. 17	大久喜小学創立
明治41. 11. 9	金浜分教場を設ける
昭和 7. 5. 27	現在の場所に校舎落成
昭和51. 7. 10	創立100周年記念式典挙行
平成 7. 3. 15	新校舎落成（体育館は平成5年落成）
平成18	創立130周年を迎える

【校歌】  
 作詞 北野 弘志  
 作曲 奥瀬 義信

むらさきなびく階上岳に  
 映ゆる理想のあの空は  
 世界の果てまでつらなるよ  
 いざ大久喜のよき子らの  
 花のかどでをたたえなん



### 2. 児童数、学級数 (学校基本調査、平成28年5月1日現在)

学年	1年	2年	3年	4年	5年	6年	複式	特別支援	合計
学級数	1	1	1	0	0	1	1	0	5
児童数	8	6	14	7	10	10			55
男子	4	5	8	3	4	5			29
女子	4	1	6	4	6	5			26

### 3. 教職員 (学校基本調査、平成28年5月1日現在)

校長	教頭	教諭	養護教諭 (助教諭)	栄養教諭	講師	事務職員	学校 栄養職員	技能主事	計
1	1	5	1			1			9

### 4. 学校の目標

教育目標	夢に向かいたくましく生きる 大久喜の子
努力目標	思いやりのある子／進んで勉強する子／健康づくりに励む子

### 5. 部活動

※あくまで調査時点での状況であり、変動があります。

		運動部										文化部						
		野 球	バ ス ケ ッ ト ポ ー ル	卓 球	サ ツ カ ー	陸 上	バ レ ー ポ ー ル	ソ フ ト ボ ー ル	ス キ ー	水 泳	剣 道	相 撲	ス ケ ー ト	その他	吹 奏 楽	合 唱	バ ト ン	その他
設置						○												
区分	男																	
	女																	○よさこい

※「○」：部活動、「●」：一定の時間以外はスポーツ少年団等の活動として活動、「◎」：スポーツ少年団、愛好会等  
 ※設置にあたり男女の区分が特にならない場合、男女区分の欄は空欄です。

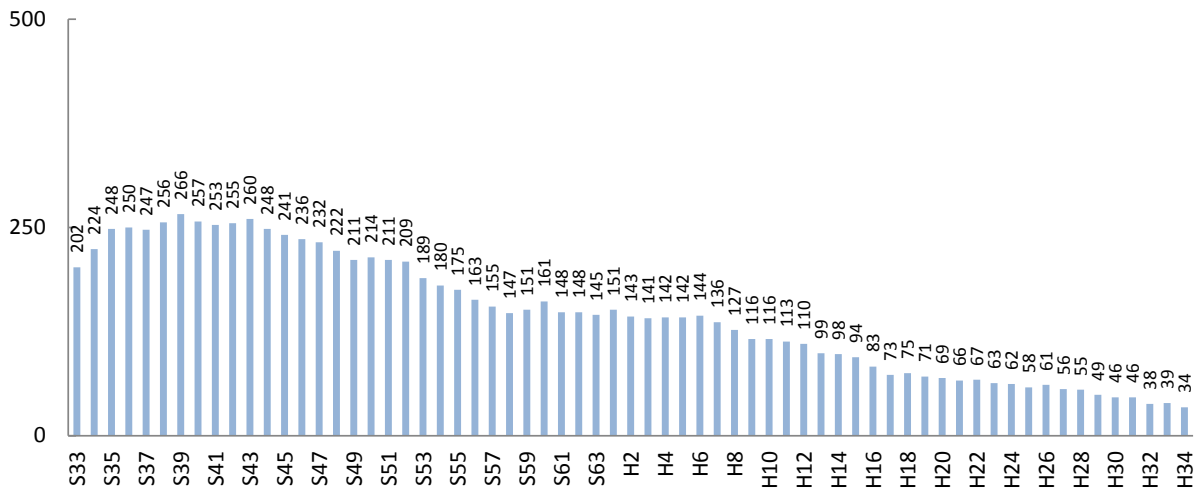
# 2

## 児童数と学級数の推移

※児童数・学級数は、1958年(昭和33年)以降を対象としており、「ピーク時」といった場合も1958年(昭和33年)以降をさしています。  
 ※将来の児童数・学級数は、現在当該学区に住んでいる子どもがそのまま進学・通学するものとして推計しています。  
 ※転入や転出が多い地域では、推計値と実際の児童数の差が大きくなる場合があります。

### 1. 児童数の推移

1964年(昭和39年)をピークに減少し、昭和50年代後半から約15年間は150人前後でほぼ横ばいの状態が続きましたが、その後は再び減少傾向にあります。



### 2. 児童数の比較

	ピーク (見込含)	6年前 2010年(H22)	今年 2016年(H28)	6年後 2022年(H34)
大久喜小	266 (S39)	67	55	34
市全体	26,511 (S54)	13,690	11,444	10,842

### 3. 通常学級数の比較

	ピーク (見込含)	6年前 2010年(H22)	今年 2016年(H28)	6年後 2022年(H34)
大久喜小	6 (S33)	6	5	4
市全体の平均	18.4 (700÷38校) (S56)	10.6 (499÷47校)	10.2 (428÷42校)	9.8 (410÷42校)

※児童数、学級数の「ピーク時」は、複数ある場合、年次で早い方を表示しています。  
 ※学級数の将来推計は、2016年(平成28年)の学級編制基準に基づいています。

### 3 町内ごとの児童数と今後の見込み

※ここで示す児童数は、住民基本台帳上、当該学区内に住む該当年齢の児童数であり、実際に通学する児童数とは異なります。

