



# 八 戸 市 立 種 差 小 学 校



〒031-0841 八戸市大字鮫町字赤コウ55番地59 TEL:0178-38-2011 FAX:0178-30-8032

## 1 学校の概要

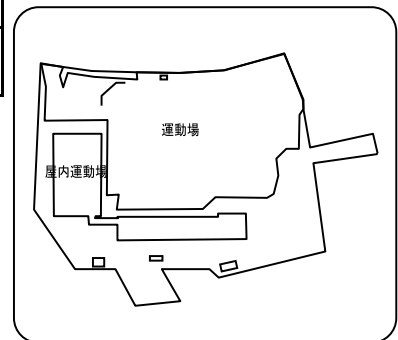
### 1. 沿革

明治 9	白浜小学創立（浜通村白浜の民家借用）。明治32年に現白浜生活センター所在地に移転
明治35. 7. 6	種差尋常小学校創立
昭和11.12. 3	新校舎落成（白浜と種差の両校合併、現在地）
昭和62. 2. 21	校舎新築・創立110周年記念式典
平成18.11. 2	創立130周年記念式典挙行
平成23. 4. 1	八戸市教育委員会より地域密着型教育推進校の指定を受ける

#### 【校歌】

作詞 佐藤 春夫  
作曲 下総 皖一

たのし種差 よい海の里  
浜にすずらん 咲くところ  
出る日入る日も 波に浮く  
みんな元気で のびのびと



### 2. 児童数、学級数（学校基本調査、平成28年5月1日現在）

学年	1年	2年	3年	4年	5年	6年	複式	特別支援	合計
学級数	0	0	0	0	0	1	2	0	3
児童数	0	2	4	4	5	5			20
男子	0	2	0	3	3	1			9
女子	0	0	4	1	2	4			11

### 3. 教職員（学校基本調査、平成28年5月1日現在）

校長	教頭	教諭	養護教諭 (助教諭)	栄養教諭	講師	事務職員	学校 栄養職員	技能主事	計
1	1	3	1						6

### 4. 学校の目標

教育目標	自ら学ぶ たくましい子
努力目標	進んで発表する／進んで協力する／ねばり強く運動する

### 5. 部活動

※あくまで調査時点での状況であり、変動があります。

		運動部										文化部					
		野 球	バ ス ケ ッ ト ポ ー ル	卓 球	サ ツ カ ー	陸 上	バ レ ー ポ ー ル	ソ フ ト ボ ー ル	ス キ ー	水 泳	剣 道	相 撲	ス ケ ー ト	吹 奏 楽	合 唱	バ ト ン	そ の 他
設置				○													
区分	男			レ													
	女			レ													

※「○」：部活動、「●」：一定の時間以外はスポーツ少年団等の活動として活動、「◎」：スポーツ少年団、愛好会等  
※設置にあたり男女の区分が特にならない場合、男女区分の欄は空欄です。

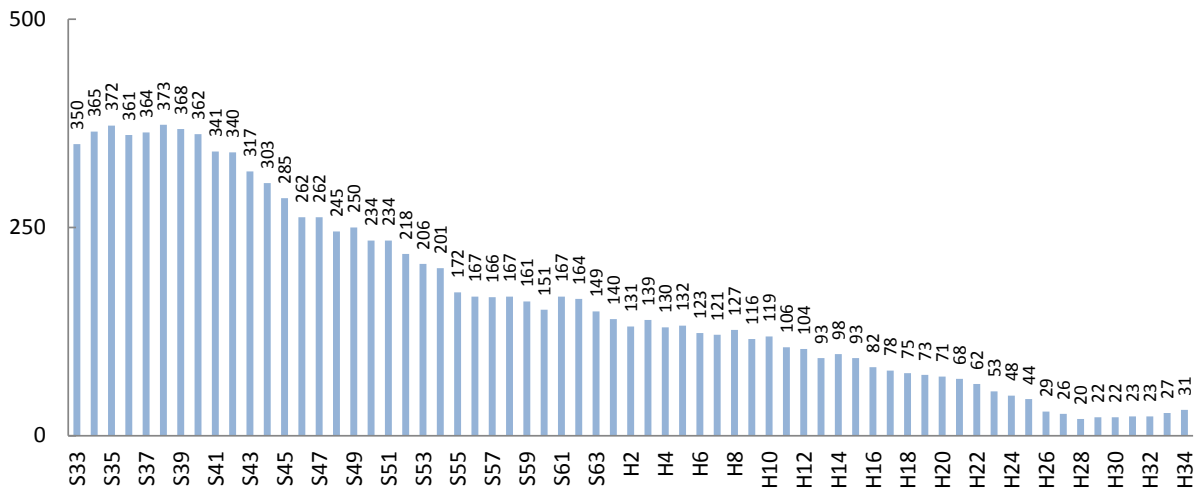
# 2

## 児童数と学級数の推移

※児童数・学級数は、1958年(昭和33年)以降を対象としており、「ピーク時」といった場合も1958年(昭和33年)以降をさしています。  
 ※将来の児童数・学級数は、現在当該学区に住んでいる子どもがそのまま進学・通学するものとして推計しています。  
 ※転入や転出が多い地域では、推計値と実際の児童数の差が大きくなる場合があります。

### 1. 児童数の推移

1963年(昭和38年)をピークに、その後は減少傾向にありました。今後はやや増加し、30人前後で推移するものと見込まれます。



### 2. 児童数の比較

	ピーク (見込含)	6年前 2010年(H22)	今年 2016年(H28)	6年後 2022年(H34)
種差小	373 (S38)	62	20	31
市全体	26,511 (S54)	13,690	11,444	10,842

### 3. 通常学級数の比較

	ピーク (見込含)	6年前 2010年(H22)	今年 2016年(H28)	6年後 2022年(H34)
種差小	12 (S38)	6	3	4
市全体の平均	18.4 (700÷38校) (S56)	10.6 (499÷47校)	10.2 (428÷42校)	9.8 (410÷42校)

※児童数、学級数の「ピーク時」は、複数ある場合、年次で早い方を表示しています。  
 ※学級数の将来推計は、2016年(平成28年)の学級編制基準に基づいています。

# 3

## 町内ごとの児童数と今後の見込み

※ここで示す児童数は、住民基本台帳上、当該学区内に住む該当年齢の児童数であり、実際に通学する児童数とは異なります。

