



八 戸 市 立 美 保 野 小 学 校



〒031-0844 八戸市大字美保野2番地 TEL:0178-25-5661 FAX:0178-30-1025

1

学校の概要

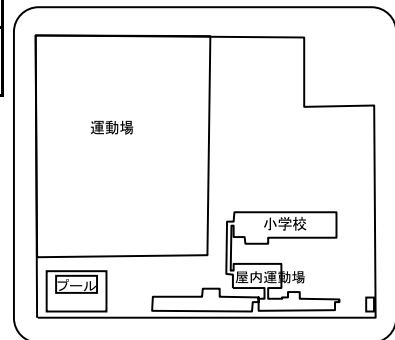
1. 沿革

昭和22	美保野金吹沢地区が緊急開拓地に指定され入植者の募集始まる
昭和26. 9. 27	八戸市立町畑小学校美保野分校として開校。翌年の昭和27年4月1日に美保野小学校として独立
昭和29. 9. 1	中学校が八戸市立白銀中学校美保野分校として小学校に併置。翌年の昭和30年4月1日に美保野中学校として独立
平成 2. 5. 30	校舎増改築落成記念式典及び祝賀会举行
平成13. 6. 30	創立50周年記念式典および祝賀会举行
平成25. 4. 1	中学校が閉校し、小学校単独となる

【校歌】

作詞 北野 弘志
作曲 漆畑 敏克

朝あけ空の 風わたるとき
ひる野のこだま 胸にひびくよ
その名美保野の 土を愛して
いざいざわれら 共に拓かん



2. 児童数、学級数 (学校基本調査、平成28年5月1日現在)

学年	1年	2年	3年	4年	5年	6年	複式	特別支援	合計
学級数	1	0	0	0	0	0	2	1	4
児童数	3	0	2	4	2	1			12
男子	2	0	2	0	1	0			5
女子	1	0	0	4	1	1			7

※特別支援学級の児童数は、該当する学年の児童数に含みます。

3. 教職員 (学校基本調査、平成28年5月1日現在)

校長	教頭	教諭	養護教諭 (助教諭)	栄養教諭	講師	事務職員	学校 栄養職員	技能主事	計
1	1	4	1		1	1			9

4. 学校の目標

教育目標	たくましく
努力目標	考えを進んで伝える子／思いやりをもち 本気で取り組む子／めあてに向かって運動する子

5. 部活動

※あくまで調査時点での状況であり、変動があります。

		運動部										文化部						
		野 球	バス ケット ボール	卓 球	サ ツ カ ー	陸 上	バ レ ー ボ ー ル	ソ フ ト ボ ー ル	ス キ ー	水 泳	剣 道	相 撲	ス ケ ー ト	その他	吹 奏 楽	合 唱	バ ト ン	その他
設置				○														
区分	男																	
	女																	

※「○」：部活動、「●」：一定の時間以外はスポーツ少年団等の活動として活動、「◎」：スポーツ少年団、愛好会等

※設置にあたり男女の区分が特にならない場合、男女区分の欄は空欄です。

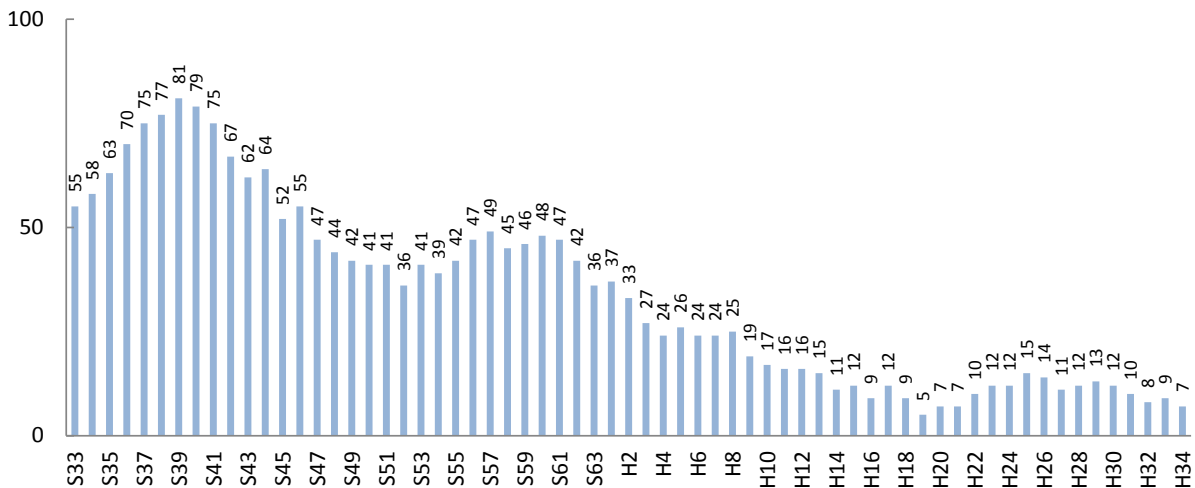
2

児童数と学級数の推移

※児童数・学級数は、1958年(昭和33年)以降を対象としており、「ピーク時」といった場合も1958年(昭和33年)以降をさしています。
 ※将来の児童数・学級数は、現在当該学区に住んでいる子どもがそのまま進学・通学するものとして推計しています。
 ※転入や転出が多い地域では、推計値と実際の児童数の差が大きくなる場合があります。

1. 児童数の推移

1964年(昭和39年)をピークに、その後は緩やかな増減を繰り返しながら、長期的には減少傾向にあります。今後は10人前後で推移するものと見込まれます。



2. 児童数の比較

	ピーク (見込含)	6年前 2010年(H22)	今年 2016年(H28)	6年後 2022年(H34)
美保野小	81 (S39)	10	12	7
市全体	26,511 (S54)	13,690	11,444	10,842

3. 通常学級数の比較

	ピーク (見込含)	6年前 2010年(H22)	今年 2016年(H28)	6年後 2022年(H34)
美保野小	5 (S40)	2	3	3
市全体の平均	18.4 (700÷38校) (S56)	10.6 (499÷47校)	10.2 (428÷42校)	9.8 (410÷42校)

※児童数、学級数の「ピーク時」は、複数ある場合、年次で早い方を表示しています。
 ※学級数の将来推計は、2016年(平成28年)の学級編制基準に基づいています。

3

町内ごとの児童数と今後の見込み

※ここで示す児童数は、住民基本台帳上、当該学区内に住む該当年齢の児童数であり、実際に通学する児童数とは異なります。

