



# 八 戸 市 立 白 銀 南 小 学 校



〒031-0833 八戸市大字大久保字鷹待場38番地2 TEL:0178-33-1141・1126 FAX:0178-32-1033

## 1

# 学校の概要

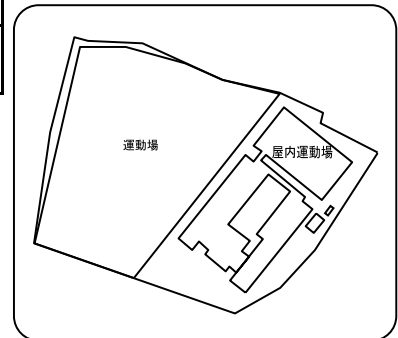
### 1. 沿革

昭和63. 4. 1	白銀小、白鷗小から分離開校
平成元. 3. 11	校歌制定（作詞三浦哲郎、作曲佐々木孝男）
平成 9. 11. 5	創立10周年記念式典・祝賀会
平成13. 3. 21	第31回世界児童画展文部大臣全国団体奨励賞受賞
平成19. 10. 26	創立20周年記念式典・祝賀会
平成23. 4. 1	八戸市教育委員会より地域密着型教育推進校の指定を受ける

#### 【校歌】

作詞 三浦 哲郎  
作曲 佐々木 孝男

光る海 潮風のくちぶえ  
白銀の 南の丘にそびえ立つ  
楽しき学舎  
さあ よき師よき友 心そろえて  
深き知識の森を切りひらこうよ



### 2. 児童数、学級数 (学校基本調査、平成28年5月1日現在)

学年	1年	2年	3年	4年	5年	6年	複式	特別支援	合計
学級数	3	3	3	3	2	3	0	2	19
児童数	81	78	75	81	66	88			469
男子	42	41	32	40	35	52			242
女子	39	37	43	41	31	36			227

※特別支援学級の児童数は、該当する学年の児童数に含みます。

### 3. 教職員 (学校基本調査、平成28年5月1日現在)

校長	教頭	教諭	養護教諭 (助教諭)	栄養教諭	講師	事務職員	学校 栄養職員	技能主事	計
1	1	20	1		5	1		2	31

### 4. 学校の目標

教育目標	豊かな心を持ち 主体的に活動する子
努力目標	思いやりのある子／体をじょうぶにする子／進んで学習する子

### 5. 部活動

※あくまで調査時点での状況であり、変動があります。

		運動部										文化部						
		野 球	バ ス ケ ッ ト ポ ー ル	卓 球	サ ツ カ ー	陸 上	バ レ ー ポ ー ル	ソ フ ト ボ ー ル	ス キ ー	水 泳	剣 道	相 撲	ス ケ ー ト	その他	吹 奏 楽	合 唱	バ ト ン	その他
設置		○	○	○	○													
区分	男														○			
	女																	

※「○」：部活動、「●」：一定の時間以外はスポーツ少年団等の活動として活動、「◎」：スポーツ少年団、愛好会等  
※設置にあたり男女の区分が特にならない場合、男女区分の欄は空欄です。

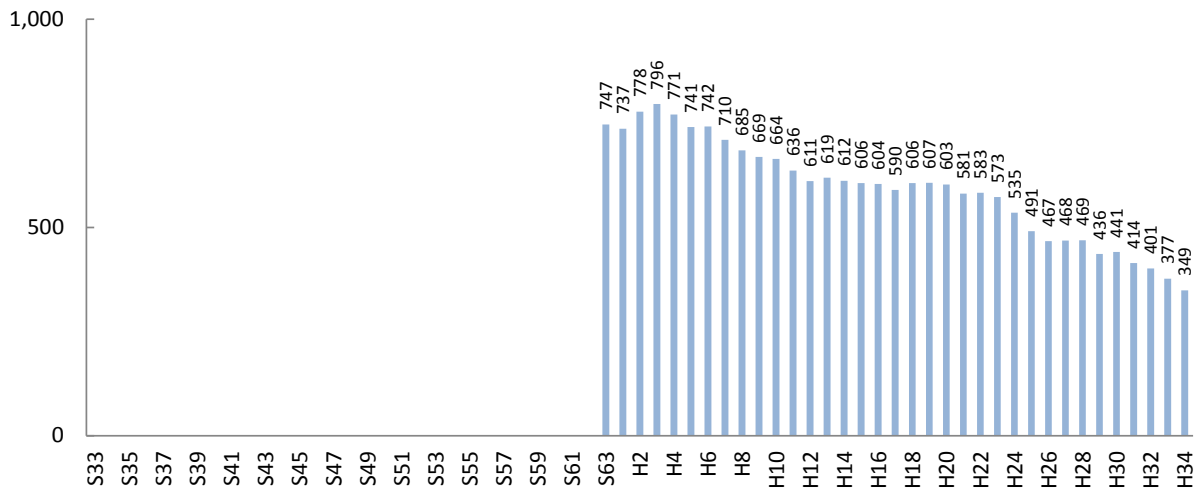
# 2

## 児童数と学級数の推移

※児童数・学級数は、1958年(昭和33年)以降を対象としており、「ピーク時」といった場合も1958年(昭和33年)以降をさしています。  
 ※将来の児童数・学級数は、現在当該学区に住んでいる子どもがそのまま進学・通学するものとして推計しています。  
 ※転入や転出が多い地域では、推計値と実際の児童数の差が大きくなる場合があります。

### 1. 児童数の推移

1991年(平成3年)をピークに減少しましたが、2000年(平成12年)から2010年(平成22年)までは600人前後でほぼ横ばいに推移していました。その後は再び減少傾向にあります。



### 2. 児童数の比較

	ピーク (見込含)	6年前 2010年(H22)	今年 2016年(H28)	6年後 2022年(H34)
白銀南小	796 (H3)	583	469	349
市全体	26,511 (S54)	13,690	11,444	10,842

### 3. 通常学級数の比較

	ピーク (見込含)	6年前 2010年(H22)	今年 2016年(H28)	6年後 2022年(H34)
白銀南小	23 (H3)	18	17	12
市全体の平均	18.4 (700÷38校) (S56)	10.6 (499÷47校)	10.2 (428÷42校)	9.8 (410÷42校)

※児童数、学級数の「ピーク時」は、複数ある場合、年次で早い方を表示しています。  
 ※学級数の将来推計は、2016年(平成28年)の学級編制基準に基づいています。

# 3

## 町内ごとの児童数と今後の見込み

※ここで示す児童数は、住民基本台帳上、当該学区内に住む該当年齢の児童数であり、実際に通学する児童数とは異なります。

