



八 戸 市 立 白 鷗 小 学 校



〒031-0822 八戸市大字白銀町字中平13番地3 TEL:0178-34-4016 FAX:0178-32-1035

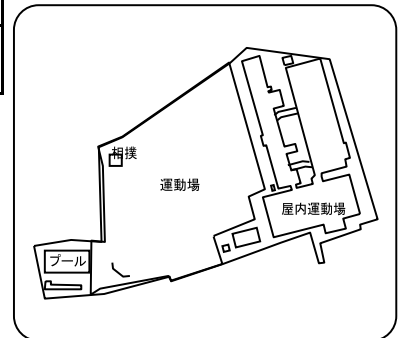
1 学校の概要

1. 沿革

昭和45. 4. 6	白鷗小学校開校式
昭和63. 3. 31	2年生から5年生まで263名、白銀南小学校へ分離
平成元. 10. 29	創立20周年記念及び校舎改築・改修落成記念式典
平成11. 10. 28	創立30周年記念式典
平成21. 10. 6	創立40周年記念式典
平成22. 2. 12	文部科学省委託事業外国語活動授業公開

【校歌】

作詞 石森 延男
作曲 井上 武士
太平洋の 潮風に
からだを強く たくましく
望みゆたかに だきながら
ゆかいに学ぼう 朝夕を
かもめよかもめ とんで来い
白いかもめよ とんでこい
みんなのゆめも かけまわれ



2. 児童数、学級数 (学校基本調査、平成28年5月1日現在)

学年	1年	2年	3年	4年	5年	6年	複式	特別支援	合計
学級数	2	2	2	1	2	2	0	1	12
児童数	49	57	48	41	51	52			298
男子	20	33	24	21	30	26			154
女子	29	24	24	20	21	26			144

※特別支援学級の児童数は、該当する学年の児童数に含みます。

3. 教職員 (学校基本調査、平成28年5月1日現在)

校長	教頭	教諭	養護教諭 (助教諭)	栄養教諭	講師	事務職員	学校 栄養職員	技能主事	計
1	1	15	2		1	1		1	22

4. 学校の目標

教育目標	生き生きした子
努力目標	楽しく学ぶ子／助け合う子／健康にクラス子

5. 部活動

※あくまで調査時点での状況であり、変動があります。

運動部										文化部							
設置	野球	バスケットボール	卓球	サッカー	陸上	バレーボール	ソフトボール	スキー	水泳	剣道	相撲	スケート	その他	吹奏楽	合唱	バトン	その他
設置	○	○				○											
区分	男	レ				レ								○			
	女	レ				レ											

※「○」：部活動、「●」：一定の時間以外はスポーツ少年団等の活動として活動、「◎」：スポーツ少年団、愛好会等
※設置にあたり男女の区分が特にならない場合、男女区分の欄は空欄です。

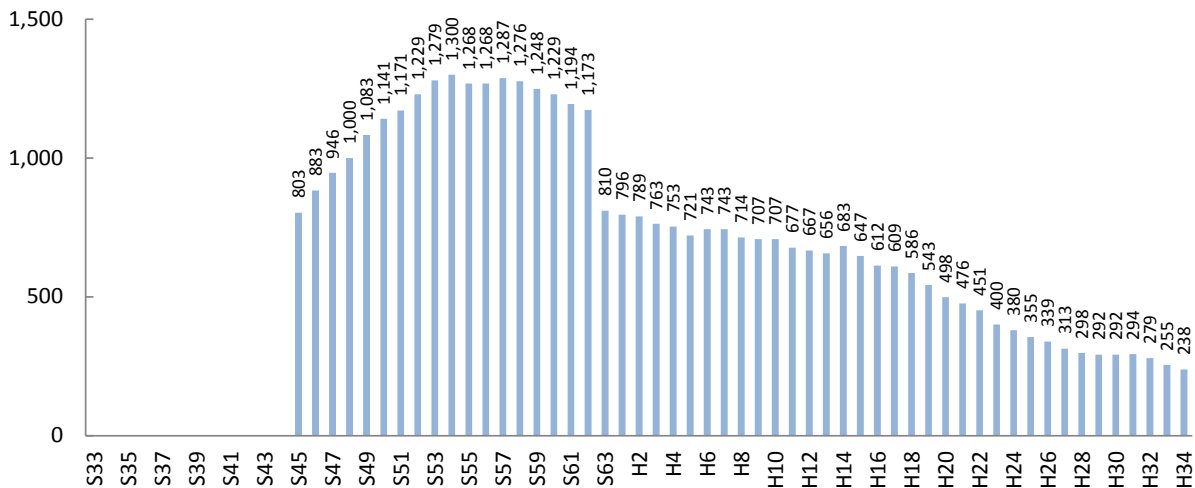
2

児童数と学級数の推移

※児童数・学級数は、1958年(昭和33年)以降を対象としており、「ピーク時」といった場合も1958年(昭和33年)以降をさしています。
 ※将来の児童数・学級数は、現在当該学区に住んでいる子どもがそのまま進学・通学するものとして推計しています。
 ※転入や転出が多い地域では、推計値と実際の児童数の差が大きくなる場合があります。

1. 児童数の推移

開校した1970年(昭和45年)から1980年代にかけて増加しましたが、白鷺南小学校の開校に伴う学区再編の影響により1,000人を下回り、その後は減少傾向にあります。



2. 児童数の比較

	ピーク (見込含)	6年前 2010年(H22)	今年 2016年(H28)	6年後 2022年(H34)
白鷺小	1,300 (S54)	451	298	238
市全体	26,511 (S54)	13,690	11,444	10,842

3. 通常学級数の比較

	ピーク (見込含)	6年前 2010年(H22)	今年 2016年(H28)	6年後 2022年(H34)
白鷺小	34 (S60)	14	11	9
市全体の平均	18.4 (700÷38校) (S56)	10.6 (499÷47校)	10.2 (428÷42校)	9.8 (410÷42校)

※児童数、学級数の「ピーク時」は、複数ある場合、年次で早い方を表示しています。
 ※学級数の将来推計は、2016年(平成28年)の学級編制基準に基づいています。

3

町内ごとの児童数と今後の見込み

※ここで示す児童数は、住民基本台帳上、当該学区内に住む該当年齢の児童数であり、実際に通学する児童数とは異なります。

