



# 八 戸 市 立 青 潮 小 学 校



〒031-0812 八戸市大字湊町字鮫ノ口23番地4 TEL:0178-33-1710 FAX:0178-32-1034

## 1 学校の概要

### 1. 沿革

昭和35. 4. 29	湊小学校分校舎第1期として校舎新築
昭和37. 4. 1	八戸市立湊小学校分校であったものを青潮小学校として創立
平成10. 11. 26	新校舎落成記念式典挙行
平成19. 4. 2	栄養教諭を核とした学校・家庭・地域の連携による食育推進事業を文部科学省より委託
平成23. 4. 1	八戸市教育委員会より地域密着型教育推進校の指定を受ける
平成24. 11. 9	学校創立50周年記念式典挙行

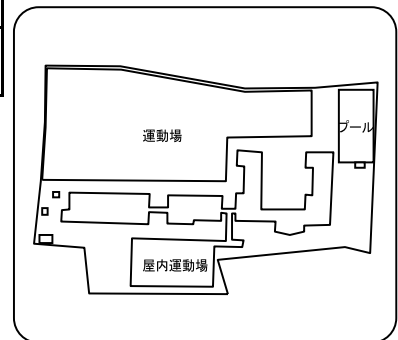
#### 【校歌】

作詞 清川 信一、吉島 栄蔵  
作曲 藤田 良一

白雲なびく階上の  
峰はるかなる 丘の上  
青潮の子ら ああここに  
楽しく集い 身を鍛え  
輝く理想 抱くなり

### 2. 児童数、学級数 (学校基本調査、平成28年5月1日現在)

学年	1年	2年	3年	4年	5年	6年	複式	特別支援	合計
学級数	3	3	3	4	3	3	0	2	21
児童数	101	96	91	102	109	94			593
男子	50	57	47	50	51	43			298
女子	51	39	44	52	58	51			295



※特別支援学級の児童数は、該当する学年の児童数に含まれます。

### 3. 教職員 (学校基本調査、平成28年5月1日現在)

校長	教頭	教諭	養護教諭 (助教諭)	栄養教諭	講師	事務職員	学校 栄養職員	技能主事	計
1	1	22	1	1	5	1	2	2	36

### 4. 学校の目標

教育目標	たくましく 心美しく
努力目標	考えて行動しよう／しっかり学ぼう／毎日運動しよう

### 5. 部活動

※あくまで調査時点での状況であり、変動があります。

運動部											文化部				
野 球	バ ス ケ ッ ト ポ ー ル	卓 球	サ ツ カ ー	陸 上	バ レ ー ポ ー ル	ソ フ ト ボ ー ル	ス キ ー	水 泳	剣 道	相 撲	ス ケ ー ト	吹 奏 楽	合 唱	バ ト ン	そ の 他
設置	○	○	○	○				○							
区分	男	レ	レ												
	女	レ	レ												

※「○」：部活動、「●」：一定の時間以外はスポーツ少年団等の活動として活動、「◎」：スポーツ少年団、愛好会等

※設置にあたり男女の区分が特にならない場合、男女区分の欄は空欄です。

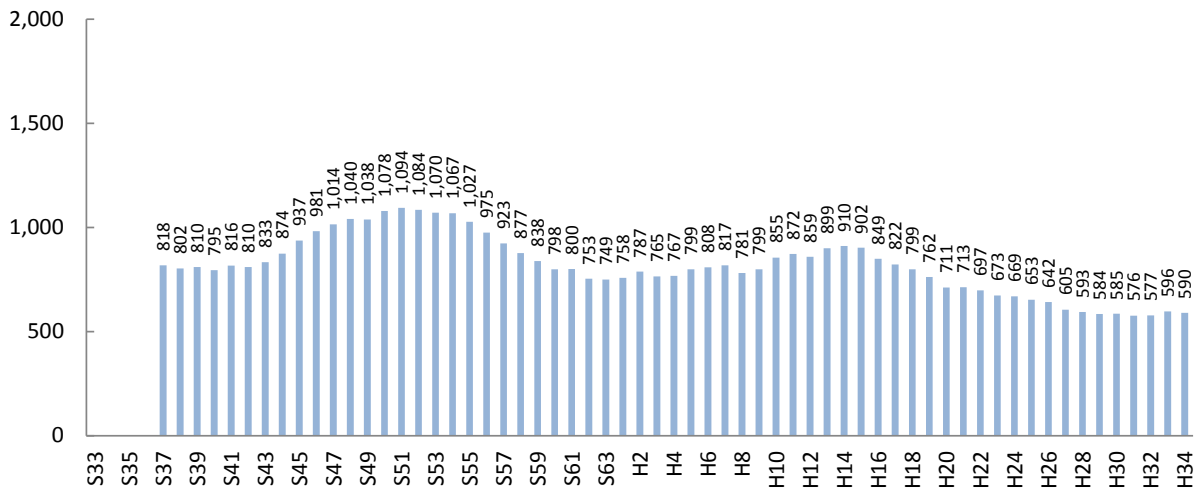
# 2

## 児童数と学級数の推移

※児童数・学級数は、1958年(昭和33年)以降を対象としており、「ピーク時」といった場合も1958年(昭和33年)以降をさしています。  
 ※将来の児童数・学級数は、現在当該学区に住んでいる子どもがそのまま進学・通学するものとして推計しています。  
 ※転入や転出が多い地域では、推計値と実際の児童数の差が大きくなる場合があります。

### 1. 児童数の推移

1962年(昭和37年)の開校後、昭和50年代前半にかけて増加し、その後は小さな増減を繰り返しながら長期的には緩やかな減少傾向にありました。今後は500人台後半で横ばいに推移するものと見込まれます。



### 2. 児童数の比較

	ピーク (見込含)	6年前 2010年(H22)	今年 2016年(H28)	6年後 2022年(H34)
青潮小	1,094 (S51)	697	593	590
市全体	26,511 (S54)	13,690	11,444	10,842

### 3. 通常学級数の比較

	ピーク (見込含)	6年前 2010年(H22)	今年 2016年(H28)	6年後 2022年(H34)
青潮小	27 (S51)	21	19	19
市全体の平均	18.4 (700÷38校) (S56)	10.6 (499÷47校)	10.2 (428÷42校)	9.8 (410÷42校)

※児童数、学級数の「ピーク時」は、複数ある場合、年次で早い方を表示しています。  
 ※学級数の将来推計は、2016年(平成28年)の学級編制基準に基づいています。

# 3 町内ごとの児童数と今後の見込み

※ここで示す児童数は、住民基本台帳上、当該学区内に住む該当年齢の児童数であり、実際に通学する児童数とは異なります。

