



八 戸 市 立 江 陽 小 学 校



〒031-0801 八戸市江陽五丁目9番24号 TEL:0178-22-1824 FAX:0178-71-1373

1

学校の概要

1. 沿革

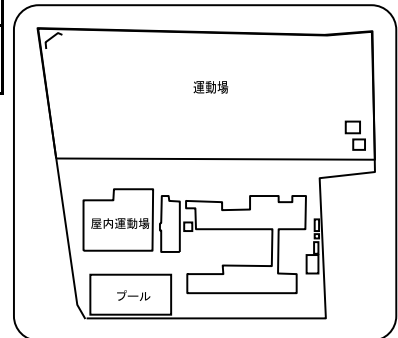
昭和27. 4. 1	八戸市立小中野第二小学校として創立開校
昭和33. 4. 1	八戸市立江陽小学校と改称
昭和57. 11. 9	創立30周年記念及び校舎増改築落成記念式典挙行
平成10. 10. 22	第49回全国学校給食研究協議大会（宮崎市）にて文部大臣表彰を受ける
平成14. 10. 23	創立50周年記念式典挙行
平成24. 11. 16	創立60周年記念式典挙行

【校歌】

作詞 横山 武夫

作曲 有賀 正助

階上の 岳おごそかに
聳ゆるを ここに仰ぎて
ああ我等 江陽の子等
澄みわたる 光のなかに
とこしえの 希望をかかぐ



2. 児童数、学級数（学校基本調査、平成28年5月1日現在）

学年	1年	2年	3年	4年	5年	6年	複式	特別支援	合計
学級数	1	2	1	1	1	1	0	2	9
児童数	36	37	38	32	33	36			212
男子	19	15	21	12	17	14			98
女子	17	22	17	20	16	22			114

※特別支援学級の児童数は、該当する学年の児童数に含みます。

3. 教職員（学校基本調査、平成28年5月1日現在）

校長	教頭	教諭	養護教諭 (助教諭)	栄養教諭	講師	事務職員	学校 栄養職員	技能主事	計
1	1	11	1		1	1		1	17

4. 学校の目標

教育目標	前向きな子
努力目標	思いやりのある子／進んで学ぶ子／からだをきたえる子

5. 部活動

※あくまで調査時点での状況であり、変動があります。

		運動部										文化部						
		野 球	バ ス ケ ッ ト ポ ー ル	卓 球	サ ツ カ ー	陸 上	バ レ ー ポ ー ル	ソ フ ト ボ ー ル	ス キ ー	水 泳	剣 道	相 撲	ス ケ ー ト	その他	吹 奏 楽	合 唱	バ ト ン	その他
設置		○	○		○													
区分	男														○			
	女		レ															

※「○」：部活動、「●」：一定の時間以外はスポーツ少年団等の活動として活動、「◎」：スポーツ少年団、愛好会等

※設置にあたり男女の区分が特にならない場合、男女区分の欄は空欄です。

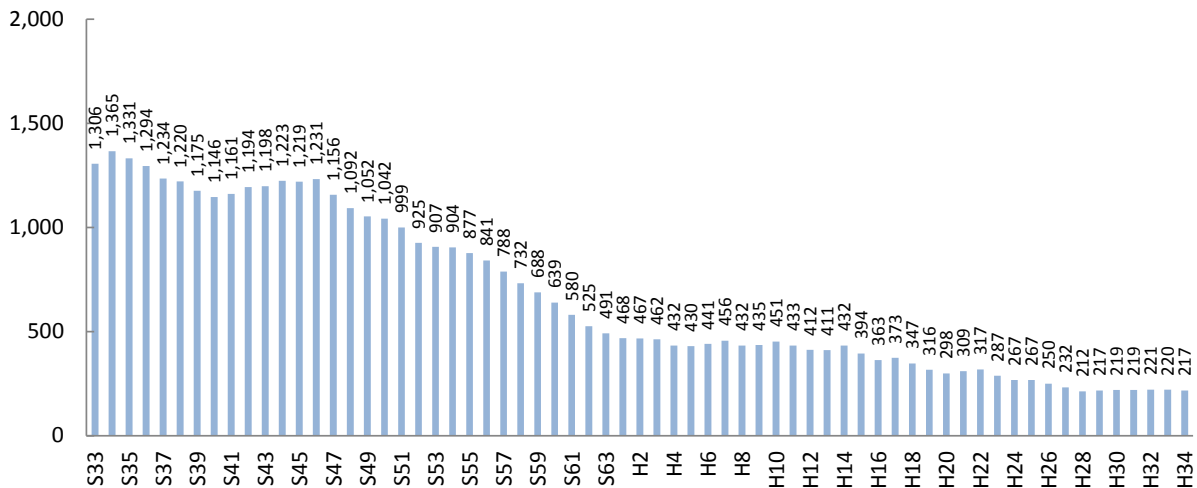
2

児童数と学級数の推移

※児童数・学級数は、1958年(昭和33年)以降を対象としており、「ピーク時」といった場合も1958年(昭和33年)以降をさしています。
 ※将来の児童数・学級数は、現在当該学区に住んでいる子どもがそのまま進学・通学するものとして推計しています。
 ※転入や転出が多い地域では、推計値と実際の児童数の差が大きくなる場合があります。

1. 児童数の推移

1975年(昭和50年)までは1,000人を超えていましたが、その後は減少傾向にありました。今後は200人台で横ばいに推移するものと見込まれます。



2. 児童数の比較

	ピーク (見込含)	6年前 2010年(H22)	今年 2016年(H28)	6年後 2022年(H34)
江陽小	1,365 (S34)	317	212	217
市全体	26,511 (S54)	13,690	11,444	10,842

3. 通常学級数の比較

	ピーク (見込含)	6年前 2010年(H22)	今年 2016年(H28)	6年後 2022年(H34)
江陽小	32 (S35)	12	7	7
市全体の平均	18.4 (700÷38校) (S56)	10.6 (499÷47校)	10.2 (428÷42校)	9.8 (410÷42校)

※児童数、学級数の「ピーク時」は、複数ある場合、年次で早い方を表示しています。
 ※学級数の将来推計は、2016年(平成28年)の学級編制基準に基づいています。

3 町内ごとの児童数と今後の見込み

※ここで示す児童数は、住民基本台帳上、当該学区内に住む該当年齢の児童数であり、実際に通学する児童数とは異なります。

