



# 八 戸 市 立 小 中 野 小 学 校



〒031-0802 八戸市小中野五丁目2番17号 TEL:0178-44-1513・1514 FAX:0178-71-1371

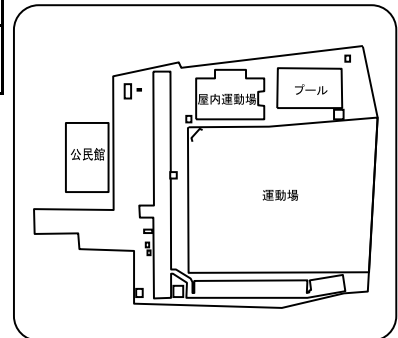
## 1 学校の概要

### 1. 沿革

明治 8.12.28	第9大区3小区小中野村、浜通村湊沼館村の学区連合で小中野村新堀に第17中学区「湊小学」設置
大正10. 7.21	現校地に校舎移転
昭和27. 4. 1	小中野第二小学校（江陽小学校）を分離
昭和50.10.12	創立100周年記念式典挙行、記念誌（ちぐさ百年）発行
平成27.10.30	創立140周年記念式典及び祝賀会
平成28. 8.11	第56回白扇会全国学生書道展全国優勝（29回連続31回目）

【校歌】  
 作詞 小向 隆造  
 作曲 石橋 蔵五郎

日毎日毎に うちつれて  
 つめどもつきぬ 教え草  
 茂りしげれる 果もなく  
 小中野そのの 楽しさよ



### 2. 児童数、学級数（学校基本調査、平成28年5月1日現在）

学年	1年	2年	3年	4年	5年	6年	複式	特別支援	合計
学級数	2	3	2	2	2	2	0	3	16
児童数	41	71	46	64	56	69			347
男子	17	37	20	28	31	31			164
女子	24	34	26	36	25	38			183

※特別支援学級の児童数は、該当する学年の児童数に含みます。

### 3. 教職員（学校基本調査、平成28年5月1日現在）

校長	教頭	教諭	養護教諭 (助教諭)	栄養教諭	講師	事務職員	学校 栄養職員	技能主事	計
1	1	18	1		3	1		1	26

### 4. 学校の目標

教育目標	姿勢を正して勉強する子／仲よく助け合う子／体をきたえてがんばる子
努力目標	自分の考えをもち進んで表現する／思いやりの心もち助け合って活動する／自分のめあてをもち最後まで運動する

### 5. 部活動

※あくまで調査時点での状況であり、変動があります。

		運動部										文化部						
		野 球	バ ス ケ ッ ト ポ ー ル	卓 球	サ ツ カ ー	陸 上	バ レ ー ポ ー ル	ソ フ ト ボ ー ル	ス キ ー	水 泳	剣 道	相 撲	ス ケ ー ト	そ の 他	吹 奏 楽	合 唱	バ ト ン	そ の 他
設置		○	○	○			○											
区分	男	レ	レ	レ											○			
	女		レ	レ														

※「○」：部活動、「●」：一定の時間以外はスポーツ少年団等の活動として活動、「◎」：スポーツ少年団、愛好会等  
 ※設置にあたり男女の区分が特にならない場合、男女区分の欄は空欄です。

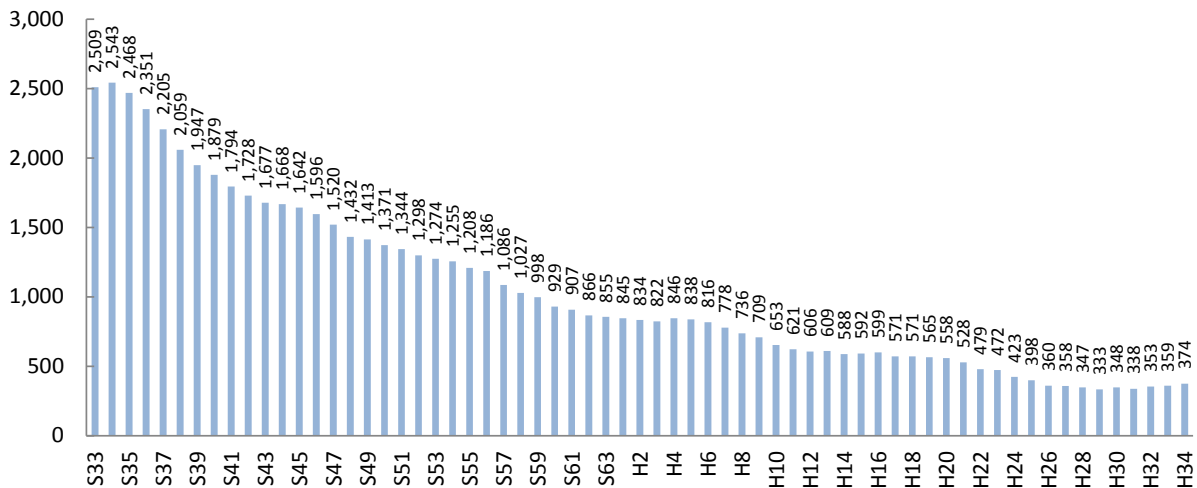
# 2

## 児童数と学級数の推移

※児童数・学級数は、1958年(昭和33年)以降を対象としており、「ピーク時」といった場合も1958年(昭和33年)以降をさしています。  
 ※将来の児童数・学級数は、現在当該学区に住んでいる子どもがそのまま進学・通学するものとして推計しています。  
 ※転入や転出が多い地域では、推計値と実際の児童数の差が大きくなる場合があります。

### 1. 児童数の推移

昭和30年代には2,000人を超えていた年もありましたが、その後は減少傾向にありました。今後はやや増加するものと見込まれます。



### 2. 児童数の比較

	ピーク (見込含)	6年前 2010年(H22)	今年 2016年(H28)	6年後 2022年(H34)
小中野小	2,543 (S34)	479	347	374
市全体	26,511 (S54)	13,690	11,444	10,842

### 3. 通常学級数の比較

	ピーク (見込含)	6年前 2010年(H22)	今年 2016年(H28)	6年後 2022年(H34)
小中野小	48 (S34)	16	13	13
市全体の平均	18.4 (700÷38校) (S56)	10.6 (499÷47校)	10.2 (428÷42校)	9.8 (410÷42校)

※児童数、学級数の「ピーク時」は、複数ある場合、年次で早い方を表示しています。  
 ※学級数の将来推計は、2016年(平成28年)の学級編制基準に基づいています。

# 3

## 町内ごとの児童数と今後の見込み

※ここで示す児童数は、住民基本台帳上、当該学区内に住む該当年齢の児童数であり、実際に通学する児童数とは異なります。

