



八 戸 市 立 柏 崎 小 学 校



〒031-0804 八戸市青葉二丁目7番1号 TEL:0178-43-2263 FAX:0178-71-1370

1 学校の概要

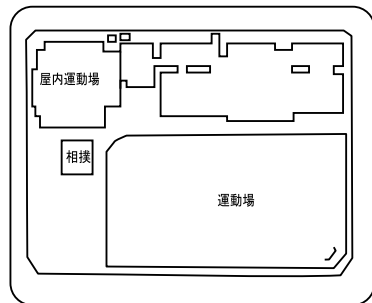
1. 沿革

昭和11.12.1	八戸市立柏崎尋常小学校開校
昭和38.6.30	改築校舎第1期工事竣工（昭和42年第5期工事竣工）
平成18.12.1	創立70周年記念式典及び祝賀会挙行
平成21.8.21	青葉への移転増改築決定
平成22.4.1	八戸市教育委員会より地域密着型教育推進校の指定を受ける
平成23.8.22	柏崎二丁目から青葉二丁目に校舎移転する
平成28.11.11	創立80周年記念式典及び祝賀会挙行

【校歌】

作詞 土井 晩翠
作曲 志賀 静男

太平洋をま東に
望み 南に臥牛山
眺むるところ 景勝の
位われらの校は占む
校は名を負う柏崎



2. 児童数、学級数（学校基本調査、平成28年5月1日現在）

学年	1年	2年	3年	4年	5年	6年	複式	特別支援	合計
学級数	4	3	3	4	3	3	0	3	23
児童数	108	90	100	108	97	101			604
男子	50	39	49	49	54	54			295
女子	58	51	51	59	43	47			309

※特別支援学級の児童数は、該当する学年の児童数に含みます。

3. 教職員（学校基本調査、平成28年5月1日現在）

校長	教頭	教諭	養護教諭 (助教諭)	栄養教諭	講師	事務職員	学校 栄養職員	技能主事	計
1	1	24	2		6	1		2	37

4. 学校の目標

教育目標	夢をもち 自分を育てる 柏の子
努力目標	心を豊かにたがやす子／目を輝かせ共に学ぶ子／健康な体をつくる子

5. 部活動

※あくまで調査時点での状況であり、変動があります。

運動部											文化部						
野球	バスケットボール	卓球	サッカー	陸上	バレーボール	ソフトボール	スキー	水泳	剣道	相撲	スケート	その他	吹奏楽	合唱	バトン	その他	
◎	◎										◎			◎	◎		
区分	男												◎	◎	◎		
	女																

※「○」：部活動、「●」：一定の時間以外はスポーツ少年団等の活動として活動、「◎」：スポーツ少年団、愛好会等

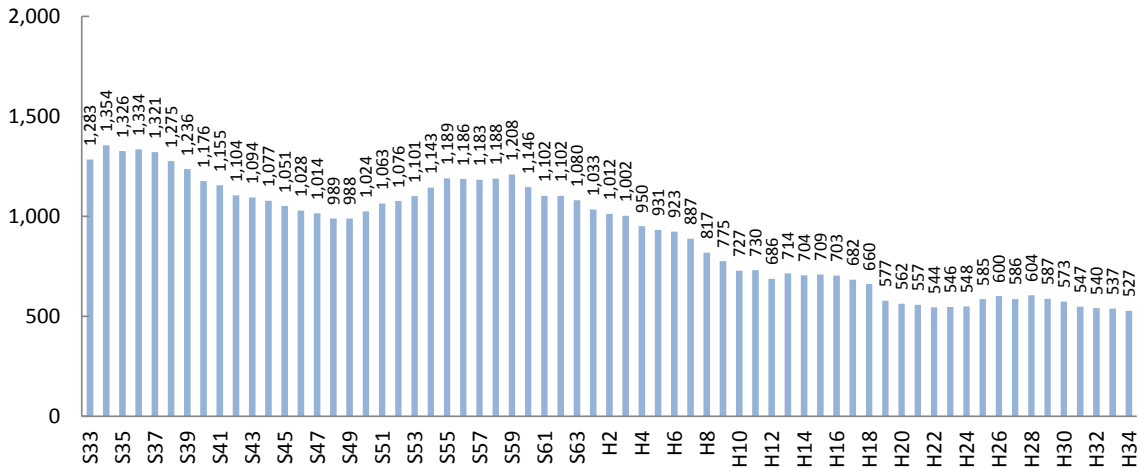
※設置にあたり男女の区分が特がない場合、男女区分の欄は空欄です。

2 児童数と学級数の推移

※児童数・学級数は、1958年(昭和33年)以降を対象としており、「ピーク時」といった場合も1958年(昭和33年)以降をさしています。
 ※将来の児童数・学級数は、現在当該学区に住んでいる子どもがそのまま進学・通学するものとして推計しています。
 ※転入や転出が多い地域では、推計値と実際の児童数の差が大きくなる場合があります。

1. 児童数の推移

1959年(昭和34年)のピーク以降、緩やかな増減を繰り返しながら長期的には減少傾向にありました。今後は500人台で横ばいに推移するものと見込まれます。



2. 児童数の比較

	ピーク (見込含)	6年前 2010年(H22)	今年 2016年(H28)	6年後 2022年(H34)
柏崎小	1,354 (S34)	544	604	527
市全体	26,511 (S54)	13,690	11,444	10,842

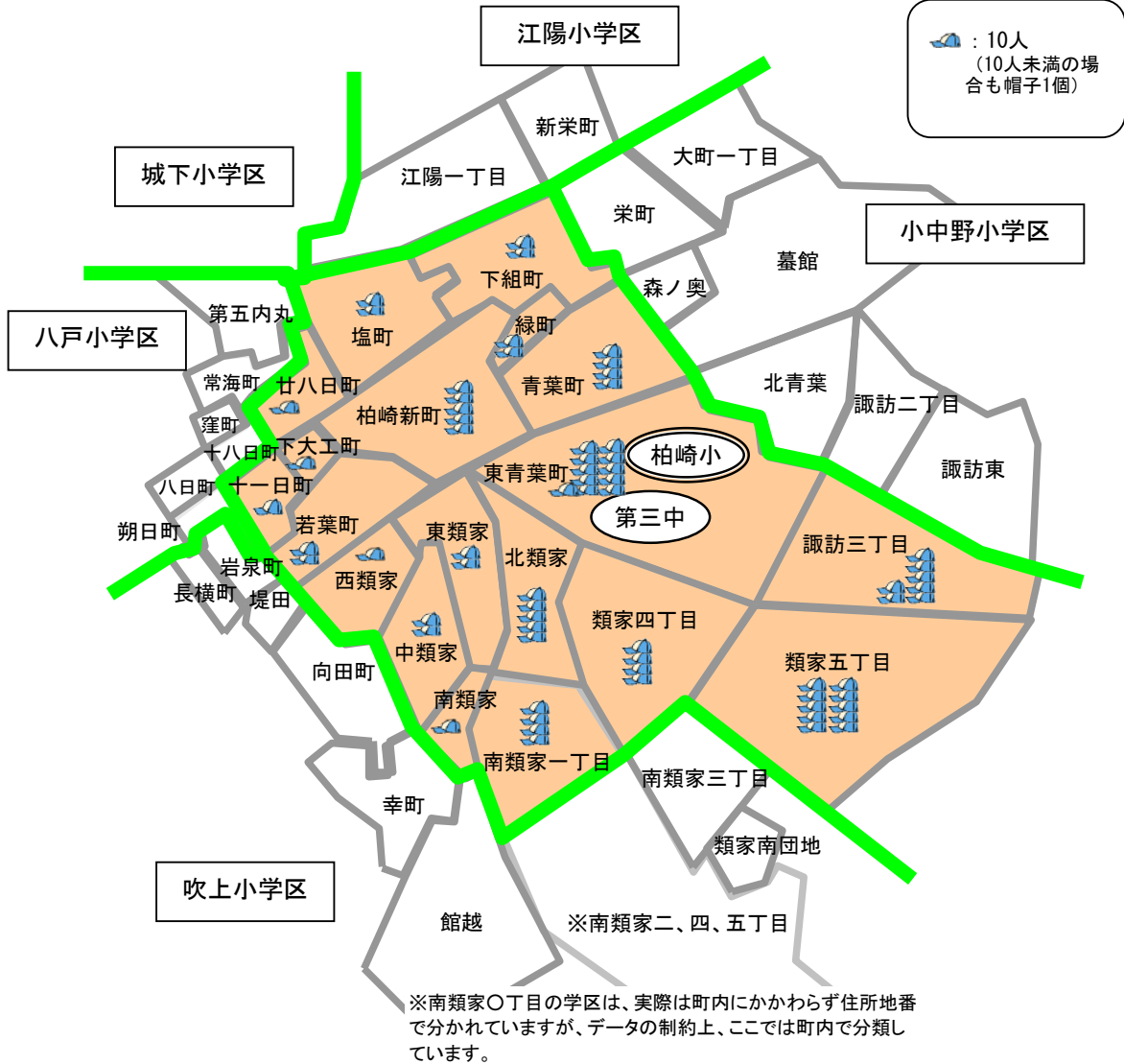
3. 通常学級数の比較

	ピーク (見込含)	6年前 2010年(H22)	今年 2016年(H28)	6年後 2022年(H34)
柏崎小	31 (S59)	19	20	18
市全体の平均	18.4 (700÷38校) (S56)	10.6 (499÷47校)	10.2 (428÷42校)	9.8 (410÷42校)

※児童数、学級数の「ピーク時」は、複数ある場合、年次で早い方を表示しています。
 ※学級数の将来推計は、2016年(平成28年)の学級編制基準に基づいています。

3 町内ごとの児童数と今後の見込み

※ここで示す児童数は、住民基本台帳上、当該学区内に住む該当年齢の児童数であり、実際に通学する児童数とは異なります。



※南類家〇丁目の学区は、実際は町内にかかわらず住所地番で分かれています。データの制約上、ここでは町内で分類しています。

