



八 戸 市 立 中 居 林 小 学 校



〒031-0013 八戸市大字石手洗字一本木29番地 TEL:0178-96-1030 FAX:0178-71-8022

1

学校の概要

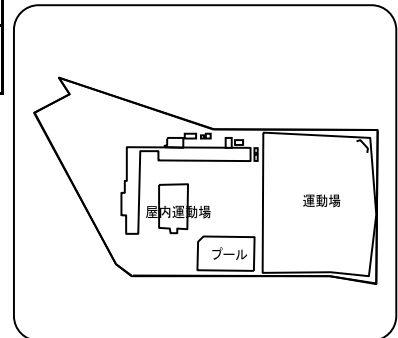
1. 沿革

明治 6. 5. 18	中居林簡易小学創立
明治43. 12. 17	八戸市大字中居林字綿の端6番地に2階建校舎建築移転
昭和49. 9. 7	創立100周年記念及び校舎落成（現校地）記念式典祝賀会
平成 7. 8. 31	文部省の伝統文化教育推進指定校を受ける
平成22. 4. 1	八戸市教育委員会より地域密着型教育推進校の指定を受ける
平成28. 2. 9	八戸市教育委員会より学校教育実践功労表彰を受ける

【校歌】

作詞 高橋 哲玄
作曲 平岡 均之

空は青雲 みんなは若い
ほらほら かけるよ 小鳥のように
夢が呼んでる はてなく 遠く
おお みんなで鍛えよう
ああ われらは 中居林校



2. 児童数、学級数 (学校基本調査、平成28年5月1日現在)

学年	1年	2年	3年	4年	5年	6年	複式	特別支援	合計
学級数	2	2	2	2	2	2	0	3	15
児童数	52	56	52	62	52	46			320
男子	29	29	26	31	24	24			163
女子	23	27	26	31	28	22			157

※特別支援学級の児童数は、該当する学年の児童数に含まれます。

3. 教職員 (学校基本調査、平成28年5月1日現在)

校長	教頭	教諭	養護教諭 (助教諭)	栄養教諭	講師	事務職員	学校 栄養職員	技能主事	計
1	1	18	1		5	1		1	28

4. 学校の目標

教育目標	自ら学ぶ子／思いやりのある子／からだをきたえる子
努力目標	自分の考えをもち 進んで学習する子／きまりを守り 助け合って生活する子／めあてをもち 続けて運動する子

5. 部活動

※あくまで調査時点での状況であり、変動があります。

		運動部										文化部						
		野 球	バ ス ケ ッ ト ポ ー ル	卓 球	サ ツ カ ー	陸 上	バ レ ー ポ ー ル	ソ フ ト ボ ー ル	ス キ ー	水 泳	剣 道	相 撲	ス ケ ー ト	その他	吹 奏 楽	合 唱	バ ト ン	その他
設置		○	○		○													
区分	男														○			○えんぶり
	女		レ															

※「○」：部活動、「●」：一定の時間以外はスポーツ少年団等の活動として活動、「◎」：スポーツ少年団、愛好会等

※設置にあたり男女の区分が特にならない場合、男女区分の欄は空欄です。

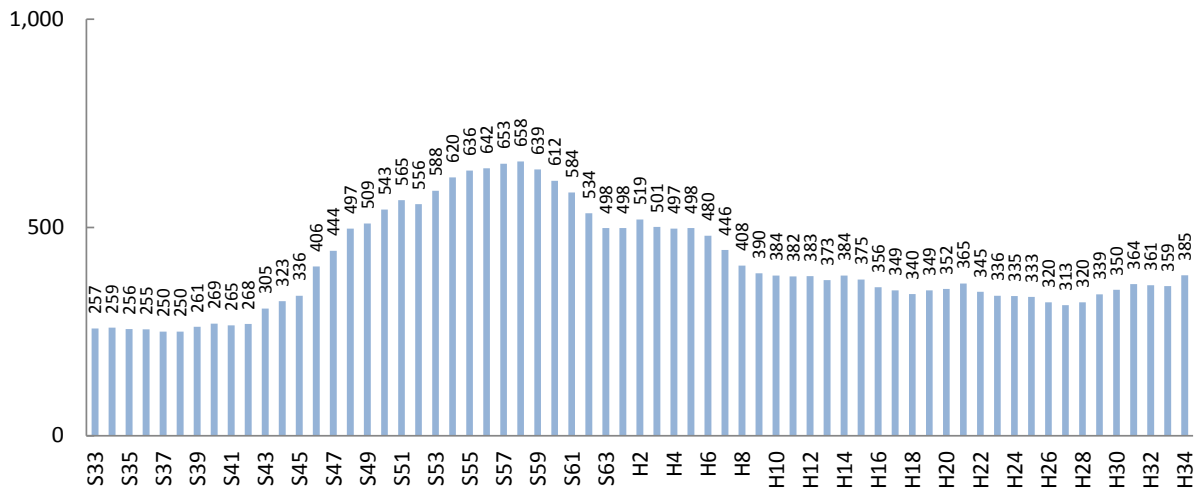
2

児童数と学級数の推移

※児童数・学級数は、1958年(昭和33年)以降を対象としており、「ピーク時」といった場合も1958年(昭和33年)以降をさしています。
 ※将来の児童数・学級数は、現在当該学区に住んでいる子どもがそのまま進学・通学するものとして推計しています。
 ※転入や転出が多い地域では、推計値と実際の児童数の差が大きくなる場合があります。

1. 児童数の推移

1970年代から1980年代前半にかけて大きく増加しましたが、その後は減少傾向にありました。今後はやや増加するものと見込まれます。



2. 児童数の比較

	ピーク (見込含)	6年前 2010年(H22)	今年 2016年(H28)	6年後 2022年(H34)
中居林小	658 (S58)	345	320	385
市全体	26,511 (S54)	13,690	11,444	10,842

3. 通常学級数の比較

	ピーク (見込含)	6年前 2010年(H22)	今年 2016年(H28)	6年後 2022年(H34)
中居林小	18 (S54)	13	12	14
市全体の平均	18.4 (700÷38校) (S56)	10.6 (499÷47校)	10.2 (428÷42校)	9.8 (410÷42校)

※児童数、学級数の「ピーク時」は、複数ある場合、年次で早い方を表示しています。
 ※学級数の将来推計は、2016年(平成28年)の学級編制基準に基づいています。

3

町内ごとの児童数と今後の見込み

※ここで示す児童数は、住民基本台帳上、当該学区内に住む該当年齢の児童数であり、実際に通学する児童数とは異なります。

