



八 戸 市 立 図 南 小 学 校



〒031-0022 八戸市大字糠塚字大開4番地1 TEL:0178-45-6985 FAX:0178-71-1375

1 学校の概要

1. 沿革

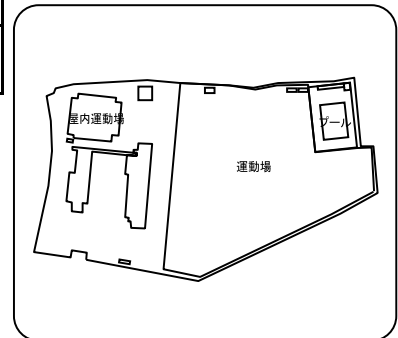
昭和53. 4. 1	八戸市立図南小学校開校
昭和54. 2. 26	校舎落成・校旗樹立・校歌制定記念式典
昭和56. 4. 1	根城小学校笹子分校を本校に統合
平成19. 11. 16	創立30周年記念式典
平成22. 4. 1	八戸市教育委員会より地域密着型教育推進校の指定を受ける
平成23. 4. 1	番屋小学校を本校に統合

【校歌】

作詞 左館 秀之助

作曲 湯山 昭

青い雲ふるさとの山
風ひかる図南の丘に
われらみな心をつなぐ
この朝の清いひかりに
眉あげて学ぼう友よ



2. 児童数、学級数 (学校基本調査、平成28年5月1日現在)

学年	1年	2年	3年	4年	5年	6年	複式	特別支援	合計
学級数	1	1	1	1	1	1	0	1	7
児童数	28	30	21	31	30	29			169
男子	8	17	11	13	14	17			80
女子	20	13	10	18	16	12			89

※特別支援学級の児童数は、該当する学年の児童数に含みます。

3. 教職員 (学校基本調査、平成28年5月1日現在)

校長	教頭	教諭	養護教諭 (助教諭)	栄養教諭	講師	事務職員	学校 栄養職員	技能主事	計
1	1	9	1		2	1			15

4. 学校の目標

教育目標	たくましい子
努力目標	自ら考え、学び合う子／思いやりをもって行動する子／めあてをもって体づくりをする子

5. 部活動

※あくまで調査時点での状況であり、変動があります。

運動部											文化部						
設置	野球	バスケットボール	卓球	サッカー	陸上	バレーボール	ソフトボール	スキー	水泳	剣道	相撲	スケート	その他	吹奏楽	合唱	バトン	その他
◎	◎		◎											◎			
区分	男																
	女	レ															

※「○」：部活動、「●」：一定の時間以外はスポーツ少年団等の活動として活動、「◎」：スポーツ少年団、愛好会等

※設置にあたり男女の区分が特にならない場合、男女区分の欄は空欄です。

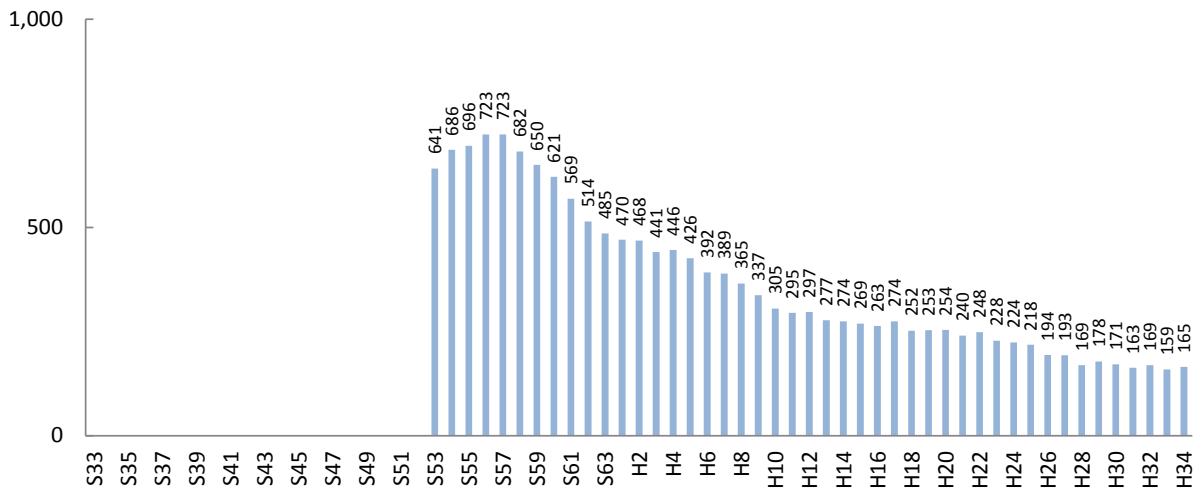
2

児童数と学級数の推移

※児童数・学級数は、1958年(昭和33年)以降を対象としており、「ピーク時」といった場合も1958年(昭和33年)以降をさせていただきます。
 ※将来の児童数・学級数は、現在当該学区に住んでいる子どもがそのまま進学・通学するものとして推計しています。
 ※転入や転出が多い地域では、推計値と実際の児童数の差が大きくなる場合があります。

1. 児童数の推移

1978年(昭和53年)に長者小学校から分離した後の数年間は増加傾向にありましたが、その後は減少傾向にありました。今後は160人前後で横ばいに推移するものと見込まれます。



2. 児童数の比較

	ピーク (見込含)	6年前 2010年(H22)	今年 2016年(H28)	6年後 2022年(H34)
図南小	723 (S56)	248	169	165
市全体	26,511 (S54)	13,690	11,444	10,842

3. 通常学級数の比較

	ピーク (見込含)	6年前 2010年(H22)	今年 2016年(H28)	6年後 2022年(H34)
図南小	20 (S60)	10	6	6
市全体の平均	18.4 (700÷38校) (S56)	10.6 (499÷47校)	10.2 (428÷42校)	9.8 (410÷42校)

※児童数、学級数の「ピーク時」は、複数ある場合、年次で早い方を表示しています。
 ※学級数の将来推計は、2016年(平成28年)の学級編制基準に基づいています。

3

町内ごとの児童数と今後の見込み

※ここで示す児童数は、住民基本台帳上、当該学区内に住む該当年齢の児童数であり、実際に通学する児童数とは異なります。

