



# 1 学校の概要

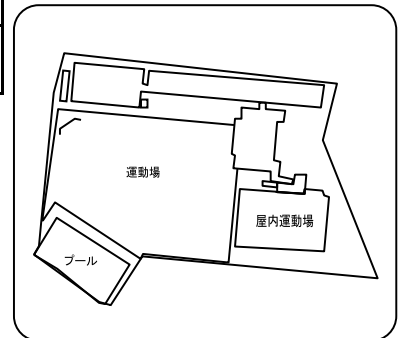
## 1. 沿革

明治 6. 9. 6	堀端2番地に、八戸小学として開校する
大正10. 12. 18	現在地に校舎移転する
昭和22. 4. 1	八戸市立吹上小学校と改称する
平成15. 10. 17	創立130周年記念式典及び体育館落成記念式典・祝賀会挙行
平成22. 4. 1	八戸市教育委員会より地域密着型教育推進校の指定を受ける
平成23. 4. 28	校舎耐震補強増改築工事完成（管理棟改築）

### 【校歌】

作詞 吉丸 一昌  
作曲 楠美 恩三郎 補修 橋本 秀次

明治の帝の行在所と  
御鞆駐めし学校の  
名誉を掲げよと大空に  
翼を張るや向鶴



## 2. 児童数、学級数（学校基本調査、平成28年5月1日現在）

学年	1年	2年	3年	4年	5年	6年	複式	特別支援	合計
学級数	3	3	3	4	3	3	0	2	21
児童数	92	93	76	110	83	96			550
男子	44	49	40	50	42	42			267
女子	48	44	36	60	41	54			283

※特別支援学級の児童数は、該当する学年の児童数に含みます。

## 3. 教職員（学校基本調査、平成28年5月1日現在）

校長	教頭	教諭	養護教諭 (助教諭)	栄養教諭	講師	事務職員	学校 栄養職員	技能主事	計
1	1	22	1		5	1		2	33

## 4. 学校の目標

教育目標	気づき 考え 行動する子
努力目標	進んで学ぶ子／心ゆたかな子／からだをきたえる子

## 5. 部活動

※あくまで調査時点での状況であり、変動があります。

運動部											文化部						
設置	野 球	バ ス ケ ッ ト ポ ー ル	卓 球	サ ツ カ ー	陸 上	バ レ ー ポ ー ル	ソ フ ト ボ ー ル	ス キ ー	水 泳	剣 道	相 撲	ス ケ ー ト	その他	吹 奏 楽	合 唱	バ ト ン	その他
設置	○	○	○	○		○			○			○					
区分	男	レ	レ											○	○	○	
	女	レ	レ														

※「○」：部活動、「●」：一定の時間以外はスポーツ少年団等の活動として活動、「◎」：スポーツ少年団、愛好会等

※設置にあたり男女の区分が特にならない場合、男女区分の欄は空欄です。

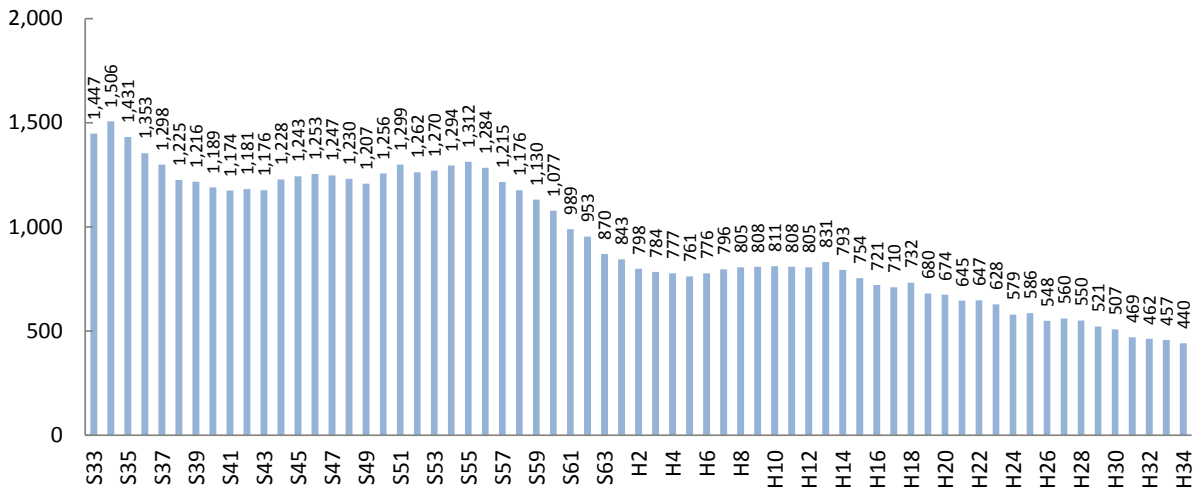
# 2

## 児童数と学級数の推移

※児童数・学級数は、1958年(昭和33年)以降を対象としており、「ピーク時」といった場合も1958年(昭和33年)以降をさしています。  
 ※将来の児童数・学級数は、現在当該学区に住んでいる子どもがそのまま進学・通学するものとして推計しています。  
 ※転入や転出が多い地域では、推計値と実際の児童数の差が大きくなる場合があります。

### 1. 児童数の推移

1985年(昭和60年)まで1,000人を超えていましたが、その後減少し、1990年代は800人前後で横ばいに推移していました。その後、再び減少傾向にあり、この傾向は将来的にも続くものと見込まれます。



### 2. 児童数の比較

	ピーク (見込含)	6年前 2010年(H22)	今年 2016年(H28)	6年後 2022年(H34)
吹上小	1,506 (S34)	647	550	440
市全体	26,511 (S54)	13,690	11,444	10,842

### 3. 通常学級数の比較

	ピーク (見込含)	6年前 2010年(H22)	今年 2016年(H28)	6年後 2022年(H34)
吹上小	32 (S52)	20	19	16
市全体の平均	18.4 (700÷38校) (S56)	10.6 (499÷47校)	10.2 (428÷42校)	9.8 (410÷42校)

※児童数、学級数の「ピーク時」は、複数ある場合、年次で早い方を表示しています。  
 ※学級数の将来推計は、2016年(平成28年)の学級編制基準に基づいています。

# 3

## 町内ごとの児童数と今後の見込み

※ここで示す児童数は、住民基本台帳上、当該学区内に住む該当年齢の児童数であり、実際に通学する児童数とは異なります。

