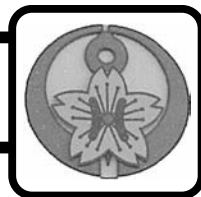




八 戸 市 立

八 戸

小 学 校



〒031-0073 八戸市大字売市字小待150番地 TEL:0178-44-3021 FAX:0178-71-1378

# 1 学校の概要

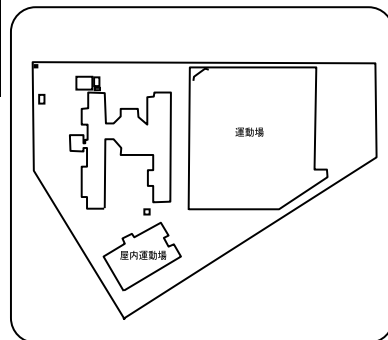
## 1. 沿革

明治 6. 9. 6	堀端2番地に、八戸小学校として開校する
明治14. 8. 3	洋風校舎新築落成
昭和49. 4. 1	現在地に移転する
平成15. 4. 1	八戸市小中学校事務支援室開設
平成25. 11. 1	創立140周年記念式典挙行
平成27. 9. 8	八戸市学校給食実践発表会 開催

### 【校歌】

作詞 北村 小松  
作曲 杉山 長谷夫

三八城の園の若櫻  
地に壮麗を誇る時  
楽しからずや我等又  
集いてここに身を鍛え  
知徳の道を学ぶなり



## 2. 児童数、学級数 (学校基本調査、平成28年5月1日現在)

学年	1年	2年	3年	4年	5年	6年	複式	特別支援	合計
学級数	2	2	2	2	2	1	0	0	11
児童数	39	43	44	54	43	39			262
男子	14	23	26	32	28	24			147
女子	25	20	18	22	15	15			115

## 3. 教職員 (学校基本調査、平成28年5月1日現在)

校長	教頭	教諭	養護教諭 (助教諭)	栄養教諭	講師	事務職員	学校 栄養職員	技能主事	計
1	1	13	1			7		1	24

## 4. 学校の目標

教育目標	「誇りを持ち、人間力豊かな子」の育成
努力目標	やさしい子／考える子／元気な子

## 5. 部活動

※あくまで調査時点での状況であり、変動があります。

		運動部										文化部						
		野 球	バ ス ケ ッ ト ポ ー ル	卓 球	サ ツ カ ー	陸 上	バ レ ー ポ ー ル	ソ フ ト ボ ー ル	ス キ ー	水 泳	剣 道	相 撲	ス ケ ー ト	そ の 他	吹 奏 楽	合 唱	バ ト ン	そ の 他
設置		○	○										○					
区分	男	レ	レ										レ					
	女	レ	レ										レ					

※「○」：部活動、「●」：一定の時間以外はスポーツ少年団等の活動として活動、「◎」：スポーツ少年団、愛好会等  
※設置にあたり男女の区分が特にならない場合、男女区分の欄は空欄です。

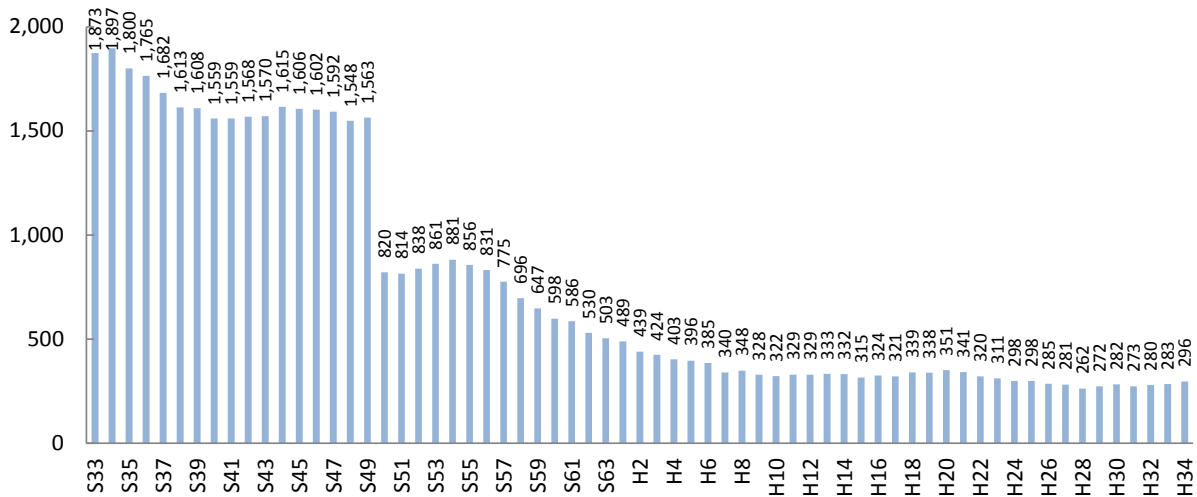
# 2

## 児童数と学級数の推移

※児童数・学級数は、1958年(昭和33年)以降を対象としており、「ピーク時」といった場合も1958年(昭和33年)以降をさしています。  
 ※将来の児童数・学級数は、現在当該学区に住んでいる子どもがそのまま進学・通学するものとして推計しています。  
 ※転入や転出が多い地域では、推計値と実際の児童数の差が大きくなる場合があります。

### 1. 児童数の推移

1975年(昭和50年)に城下小学校と分離した後は減少傾向にありましたが、今後は280人前後で横ばいに推移するものと見込まれます。



### 2. 児童数の比較

	ピーク (見込含)	6年前 2010年(H22)	今年 2016年(H28)	6年後 2022年(H34)
八戸小	1,897 (S34)	320	262	296
市全体	26,511 (S54)	13,690	11,444	10,842

### 3. 通常学級数の比較

	ピーク (見込含)	6年前 2010年(H22)	今年 2016年(H28)	6年後 2022年(H34)
八戸小	43 (S49)	12	11	12
市全体の平均	18.4 (700÷38校) (S56)	10.6 (499÷47校)	10.2 (428÷42校)	9.8 (410÷42校)

※児童数、学級数の「ピーク時」は、複数ある場合、年次で早い方を表示しています。  
 ※学級数の将来推計は、2016年(平成28年)の学級編制基準に基づいています。

